

- 夕張市立診療所ニュース……………2
- 令和6年度巡回脳検診を実施します……………3
- 健康ゆうばり21(第2次)について……………4
- 国保のお話……………6
- 結婚新生活を始めるための費用を助成します!…7
- 小児科医・産婦人科医・助産師に  
スマホで無料相談できます……………8
- にじいろサークル(育児教室)のお知らせ……………9
- めぐる!おさがり2024……………10
- ランドセルを配布します!  
「黄色いハンカチ思い出ひろば」市民無料開放…11
- キラリ!~魅力ある高校づくりへの取り組み…12
- 夕張高校チャレンジ・モア・スピリッツ号外…13
- 拠点複合施設りすたからのお知らせ……………14
- ユるっとゆうばりスポーツクラブからのお知らせ…15
- ライフネットゆうばりによる生活相談会  
/石炭博物館だより…16
- 夕張市老人福祉会館からのお知らせ……………17
- みんなでつながろう通信……………18
- GW期間中のごみ収集  
粗大ごみ(大型ごみ)収集のお知らせ…19



## ようこそ!夕張へ!

「地域みらい留学」を通じて夕張高校に市外から生徒が入学!自然に囲まれた夕張で色々なことに挑戦し成長していきたいと話されていました。

# 夕張市立診療所ニュース

2024年  
5月  
vol.167



諫山治彦所長

桜の開花が近づき、夕張も春本番です。そして、新型コロナウイルス感染症が5類へ移行し、まもなく1年となります。市民の皆さんには、5類移行後も診療所内でのマスク着用や発熱外来の対応などにご協力いただき、ありがとうございました。今後も引き続きご協力賜りますよう、お願いいたします。

## 「病院の売店さん」オープン!!

昨年11月に閉店した診療所売店が、「病院の売店さん」としてリニューアルオープンしました!お弁当・お惣菜・ペットフードなどをご用意しておりますので、ぜひご利用ください。

### 営業時間:

月・水・金 10時~15時  
火・木 10時~17時  
※祝日は休業です。



## 「もの忘れ外来」のご案内

4月1日より開設となりました「もの忘れ外来」は毎週月曜日午後の予約制となっております。市立診療所までお問い合わせください。

### 受診の流れ



### 受診日に何をするのか(初診時のみ)

●問診表の記入	30分程度
●血液検査・X線検査・CT検査・心電図検査(必要時)	
●診察	40分程度
●処方	20分程度
●会計	

## 介護医療院 お寿司の日



3月のお誕生会は、年に2度の握り寿司の日です。いつも皆さんに楽しみにしていただいています。

入所者様を対象に行ったアンケートで、9割近くの方が食事を楽しみにされているとお答えいただきました。これからも栄養面に配慮しながら、美味しく安全な食事を提供できるよう心掛けていきます。

4月1日より、送迎バス運行予定時刻表に停留所「ケアハウス」が追加となりました。最新の運行予定時刻表をご確認ください。



## 5月外来診療体制

3日(金)~6日(月)は休診です。

		月	火	水	木	金
午前	総合診療科	諫山	諫山・高野	諫山・出張医	諫山または松島	松島・出張医
	歯科	八田	八田	八田・出張医	八田	八田
	専門外来	—	泌尿器科 (7・14・21・28日)	循環器内科 (1・15・29日)	—	耳鼻咽喉科 (10・17・24・31日)
午後	総合診療科	諫山	—	出張医	諫山または松島	出張医
	歯科	八田	八田	八田・出張医	八田	八田
	専門外来	もの忘れ外来 (13・20・27日)	整形外科 (7・14・21・28日)	整形外科 (22日)	整形外科・婦人科 (2・9・16・23・30日)	耳鼻咽喉科 (10・17・24・31日)

※医師は変更となる場合もございます。※土・日・祝は休診です。※14日(火)、21日(火)の歯科は休診です。  
※(泌)(整)以外は予約制です。※受付時間…8:15~11:00/13:15~16:00(耳鼻咽喉科…9:30~11:30/12:30~15:00)

お問い合わせ

夕張市立診療所

TEL(0123)57-7781 FAX(0123)57-7783

〒068-0425 夕張市若菜8番地 / <https://www.houseikai.or.jp/yubari>

## 令和6年度 巡回脳検診を実施します

### ●「巡回脳検診」とは？

磁気を利用して検査を行う「MRI検査装置」を搭載した大型特殊車両が道内を巡回して、脳検診を実施します。検診は1時間程度です。

健診の流れ：受付→問診・血圧測定→頭部MRI・MRA撮影(約10分)→医師結果説明

※検査時間(撮影時間)は10分ほどかかります(閉所が苦手な方は負担になる場合があります)

### ●「脳ドック」と、どうちがうの？

専門医療機関で実施する「脳ドック」に通常含まれる検査項目には、今回実施する検査の他に「血液検査・尿検査・心電図検査」が含まれています。

### ●「巡回脳検診」で、何がわかるの？

MRIは磁気を利用して身体を断層画像化し、疾患の有無や血管の状況を把握することができます。

そのため、頭部を対象としない「健康診断」や「人間ドック」では発見できない脳梗塞・脳腫瘍・脳動脈瘤・脳血管の狭窄などを、重篤な症状が出る前に発見し、予防や治療につなげることができます。

## 注意 検診を受けられるかどうか、ご確認ください！

ペースメーカーを装着している方、妊娠の可能性のある方は、この検診を受けることができません。

手術で外科用クリップ・人工骨・ステントその他金属を埋め込まれている方は、MRIによる脳検診を安全に受けられるかどうか、手術した医療機関への確認が必要です。

※検査当日に本人または同居者に発熱者(37.5℃以上)がいる場合は、検診を受けられません。また、当日はマスクの着用をお願いしています。

### ◆◆ 申込者が定員を上回る場合は、抽選で受診者を決定します ◆◆

抽選となる場合は、令和5年度にこの検診を受診していない方を優先しますので、ご了承ください。

対象者：R6年4月1日時点で **35歳～79歳の夕張市民** 料金：**3,000円**

より予防効果の高い方に検査を受けていただくため、対象者年齢を設定しています。

※すでに脳の疾患のために定期的に受診されている方はご遠慮ください。

何か自覚症状などがあり心配な方は、脳検診を待たずに直接医療機関を受診してください。

※健康保険の種類は問いません。

日程	検診時間	会場	定員
7月1日(月)	8:15~11:10 12:45~16:50	紅葉山武道館 (紅葉山)	34人
7月2日(火)	8:15~10:35(午前のみ)		11人
7月3日(水)	8:15~11:10 12:45~16:50	文化スポーツセンター (若菜)	34人
7月4日(木)	8:15~10:35(午前のみ)		11人
7月5日(金)	8:15~11:10 12:45~16:50	夕張市拠点複合施設 りすた	34人
7月6日(土)	8:15~10:35(午前のみ)		11人

申込期間：**5月1日(水)～5月20日(月)〈必着〉**

検診日時：**6月上旬に予診票の送付とともにお知らせします(※申込多数の場合抽選となります)。**

申込方法：**本紙折込みの水色の「申込用紙」を、市役所・りすた・各ふれあいサロンに持参または市役所に郵送してください。(特別な理由がある場合を除き、電話申込みは受け付けません)**

\*各ふれあいサロンの行政窓口開設日は、月・水・金曜日 午前9時～正午までです。

申込用紙：**本紙に折込みのほか、市役所・夕張市拠点複合施設りすた・各ふれあいサロンに置いています。**

問合せ・郵送先：〒068-0492 夕張市本町4丁目

夕張市役所 保健福祉課 保健係 ☎52-3106(直通)



## ● 第1次評価から明らかとなった主な健康課題

～1次計画策定基準値と評価値(令和4年度)の比較

### 1. 生活習慣病の発症・重症化予防

がん … 胃・肺・大腸・乳・子宮がん検診の受診率がすべて減少

5がん平均受診率 平成29年度 **11.16%** → 令和3年度 **9.92%**

高血圧 … 収縮期血圧160mmHg以上の割合が上昇

平成29年度 → 令和4年度 男性**4.0%** → **7.7%** 女性**2.3%** → **6.9%**

肥満 … メタボの該当者割合が増加

平成23年度 **14.7%** → 令和4年度 **21.3%**

高血糖 … 糖尿病有病者(健診受診者HbA1c6.5%以上)割合が約2倍に増加

平成25年度 **5.8%** → 令和4年度 **11.2%**

### 2. 生活習慣の改善

飲酒 … 生活習慣病のリスクを高める量の飲酒をしている方の割合が増加(女性)

平成24年度 **29.3%** → 令和4年度 **38.1%**

不活発 … 1日1時間以上の身体活動を実施する方の割合が減少

平成24年度 **55.0%** → 令和4年度 **47.9%**

### 3. 社会生活を営むために必要な機能の維持向上

こころ … 自殺率(人口10万人当たりの指数)が増加

平成24年度単年 **19.4** → 平成29～令和3年度平均 **40.1**



課題となった項目の悪化要因は一つではありませんが、新型コロナウイルス感染症拡大の影響は大きいと考えられます。外出制限により定期受診、外出がしづらくなったことによる健康状態の悪化、不活発、自宅にこもることで肥満、飲酒量の増加なども考えられます。感染症が落ち着き、今後の取り組みが期待されます。

## ● 令和6年度の市の取り組み

### 1. がん予防

がん検診に新たな項目を追加します

女性の子宮がん死亡率は国の約1.6倍でした

✓ 女性に多かった子宮がん対策

- 子宮頸がんと超音波エコー検査をセットで実施します

超音波エコーをは、婦人科領域の病変をより広範囲に確認ができます

- 希望者にはヒトパピローマウイルス検査を実施します(有料)

ヒトパピローマウイルスの感染が原因で子宮頸がんが発症すると言われています。

将来、子宮がんになるリスクを知ることができます。

✓ 男性におすすめです

- 胃がんリスクの確認ができるピロリ菌抗体検査(血液検査)を実施します(有料)

- 前立腺がん発見のための血液検査が受けられるようになります(有料)

男性の胃がんによる死亡は、女性の約2倍でした

### 2. 介護に至る期間をできるだけ遅くするフレイル予防

後期高齢者医療の入院医療費では骨折の割合が最も高い状態でした

保健事業と介護予防の一体的実施を行います

- 医療にかかっておらず、かつ健診を受けていない高齢者の健康状態を確認をします

- 健診で血圧が高く、薬の処方が無い方の保健指導を行います

- 市介護予防講座で、フレイル予防(筋力低下予防など)の講話を実施します

- 理学療法士など医療専門職が集いの場に出向き、体力測定・筋肉量などの評価(見える化)を行い、個人の状況に合わせた運動、生活指導を行います

問合せ先 ▶ 市保健係 ☎52-3106

# 令和6年2月策定 健康ゆうばり21 (第2次) について①

## ● 健康ゆうばり21(第2次)とは？

国の健康日本21(第3次)を踏まえ、夕張市民の健康寿命を延ばし、生涯にわたって健康で心豊かに住み続けられるよう、全市民を対象に健康づくりを推進するための計画です。

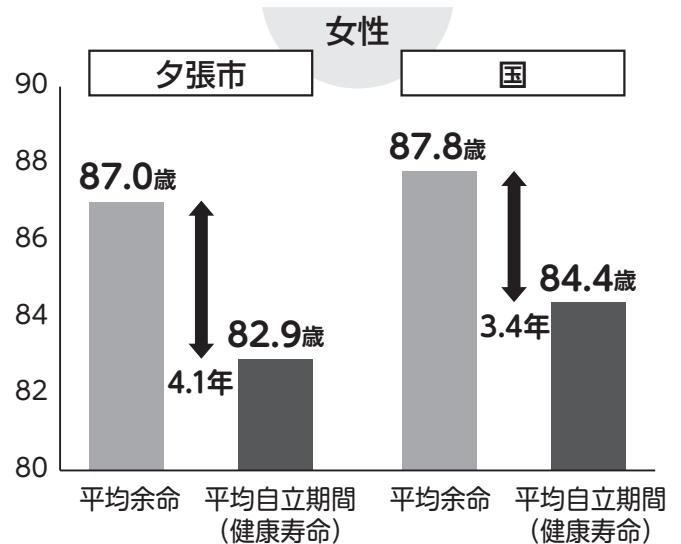
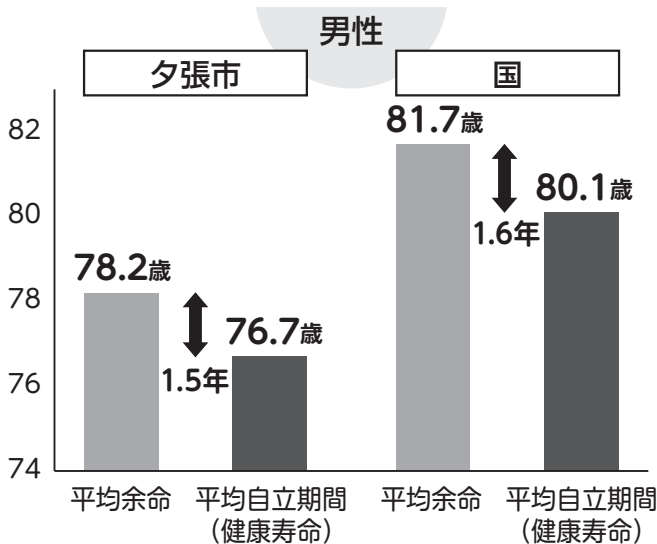
計画期間は令和6(2024)年度から令和17(2035)年度の12年間になります。

## ● 夕張市民の健康寿命はどうなっているの？

健康寿命とは病気や介護などで日常生活が制限されることなく生活できる期間をいいます。

健康ゆうばり21(第2次)では健康寿命＝平均自立期間(要介護2未満の期間)として考えます。

$$\text{平均自立期間} = \text{平均余命} - \text{不健康期間(要介護2以上)}$$



### 【夕張市の男性は…】

健康寿命は76.7歳 国80.1歳より3.4年短い  
平均余命は78.2歳 国81.7歳より3.5年短い  
不健康期間は1.5年 国1.6年より0.1年短い

▶ 平均余命と平均自立期間が短い

### 【夕張市の女性は…】

健康寿命は82.9歳 国84.4歳より1.5年短い  
平均余命は87.0歳 国87.8歳より0.8年短い  
不健康期間は4.1年 国3.4年より0.7年長い

▶ 不健康期間が長い

## こんな実態がありました!!

### 【男性】

#### ◆ 死亡割合は男性が多い

5年間の死亡割合平均(平成30年から令和4年)  
男性 2.80% 女性 2.32%

#### ◆ 男性のがんによる死亡数は女性の1.5倍

がん死亡数(平成22年から令和元年)  
男性 355人 女性 227人

参考) 心疾患 男性 145人 女性 160人  
脳血管疾患 男性 80人 女性 100人

### 【女性】

#### ◆ 要介護2以上の人数は女性が男性の2.3倍

令和5年3月の要介護2以上  
男性 131人 女性 307人  
このうち、施設サービス利用者は  
男性 51人 女性 127人

市民の死因第1位であるがんは、男性の死亡数が特に多く、健康寿命・平均余命の短さに影響しており、女性は長寿ゆえに要介護2以上となる人数が多く不健康期間の長さに影響していることが改めてわかりました。



## ■国保のお話 vol.54

### 国民健康保険料率の改定について

令和6年度は、下記のとおり保険料率を改正しました。保険料額については、7月中旬にお知らせします。

★低所得の方には、保険料の軽減があります。7月中旬にお知らせする保険料額は、あらかじめ所得や加入者数に応じて軽減し、保険料を計算しています。

#### 所得割

(所得に応じてかかる保険料)



#### 均等割

(人数に応じてかかる保険料)



#### 平等割

(1世帯あたりにかかる保険料)

所得割(所得×保険料率)	令和5年度	令和6年度	前年比
医療分	6.40%	<b>6.82%</b>	0.42% 増↑
支援金(後期)分	2.26%	<b>2.30%</b>	0.04% 増↑
介護分(40～64歳の方のみ)	1.74%	<b>1.85%</b>	0.11% 増↑
均等割(加入者数×保険料)	令和5年度	令和6年度	前年比
医療分	22,200円	<b>26,000円</b>	3,800円 増↑
支援金(後期)分	7,300円	<b>8,300円</b>	1,000円 増↑
介護分(40～64歳の方のみ)	7,500円	<b>8,600円</b>	1,100円 増↑
平等割(1世帯×保険料)	令和5年度	令和6年度	前年比
医療分	21,600円	<b>27,000円</b>	5,400円 増↑
支援金(後期)分	7,000円	<b>8,600円</b>	1,600円 増↑
介護分(40～64歳の方のみ)	5,500円	<b>6,900円</b>	1,400円 増↑

※未就学児(小学校入学前まで)は、均等割額が5割減額されます。

### ●保険料の上限額

支援金(後期)分保険料の最高限度額(賦課限度額)を、法律の改正に伴い変更します。医療分と介護分に変更はありません。

	令和5年度	令和6年度	前年比
医療分	65万円	65万円	同額
支援金(後期)分	22万円	<b>24万円</b>	2万円 増↑
介護分(40～64歳の方のみ)	17万円	17万円	同額
合計	104万円	<b>106万円</b>	2万円 増↑

### 転出や社会保険に加入したときは資格喪失の届出を

転出や社会保険加入などで国民健康保険の資格がなくなった後に国民健康保険証を使って診療を受けると、医療費を返還していただくなど複雑な手続きが発生します。早急に資格喪失の届出と保険証の返却をお願いします。

#### 【届出に必要なもの】

- 国民健康保険 資格喪失・適用終了届
- 国民健康保険被保険者証
- 勤務先などから交付された保険証(社会保険に加入した場合のみ)

問合せ先 ▶ 市健康保険係 ☎52-3105

# 結婚新生活を始めるための費用を助成します！

経済的な理由により結婚に踏み出せない方を対象に、婚姻に伴う新生活を開始するための「住宅取得費用」・「住宅貸借費用」・「引越費用」・「住宅のリフォーム費用」を助成します。



## 申込期間

令和7年2月28日(金)まで

※申込期間中でも、予算額に達した時点で受付を終了します。

## 対象世帯 次の条件を全て満たす世帯

- 令和6年3月1日から令和7年2月28日までの間に婚姻届を提出し受理された世帯
- 夫婦ともに婚姻日における年齢が39歳以下であること
- 申請日時時点で市町村長から発行されている直近の所得証明書で確認できる夫婦合算の所得が500万円未満の世帯（貸与型奨学金を返済している場合は所得の計算方法に特例がありますので問い合わせください）
- 夫婦ともに補助対象期間内に取得または貸借した夕張市内の住宅に現に居住し、その居住先が住民基本台帳として記録されていること
- 生活保護による住宅扶助その他公的制度による家賃補助を受けていないこと
- 夫婦のいずれもが市税や貸借住宅に係る家賃などを滞納していないこと
- 夫婦のいずれもが夕張市暴力団排除条例に規定する暴力団員でないこと
- 夫婦のいずれもが過去に国の地域少子化対策重点推進交付金（内閣府子ども・子育て本部統括官通知）による補助を受給（他の自治体での受給を含む）していないこと

## 補助対象経費

令和6年4月1日から令和7年3月31日までの転入・転居に係る以下の経費

- 新規の住宅取得費用
- 新規の住宅貸借費用（賃料・敷金・礼金・共益費・仲介手数料のみ）
- 引越費用（引越業者または運送業者へ支払った実費）
- 住宅のリフォーム費用（修繕・増築・改築・設備更新などの工事費用）



## 補助上限額

夫婦ともに29歳以下の世帯の場合は60万円、それ以外の世帯の場合は30万円（補助対象経費が上限に満たない場合はその実費とし、1,000円未満の端数は切り捨て）

## その他

詳しい情報は、配布書類をご覧くださいか、市ホームページをご覧ください。

- 市ホームページ>くらし・手続き>住まい・引越し>支援事業・補助金>結婚新生活支援事業について

## 書類配布・申請・問合せ先

市子ども・子育て支援係（夕張市拠点複合施設りすた） ☎57-7582

※受付時間：午前8時45分～午後5時30分（土日・祝日を除く）



夕張市にお住まいの方限定

# 小児科医・産婦人科医・助産師に スマホで無料相談できます



子どもの肌荒れが  
なかなか  
良くならない  
どうしたら良い？

妊娠してから  
便秘と腰痛が辛い  
改善策や使える薬を  
知りたい

下痢で保育園を  
お休みしたけど  
登園可能となる  
目安を教えてください

母乳が  
足りているか心配  
ミルクは  
追加が必要？

## いつでも相談

毎日24時間受付 原則24時間以内返信



ウェブサイトから  
テキストで相談できます

## 夜間相談

平日18時～22時 1枠10分の予約制



LINEのメッセージチャット/  
音声通話 / ビデオ通話 / 電話

## 日中助産師相談

月・水・金 13時～17時 予約なし



予約なしで助産師と  
LINEのメッセージチャットが可能

**コンテンツ配信** 医師・助産師による季節や状況に合わせた医療記事や、子育てのポイントを解説するLIVE動画をお届け

まずはLINEの  
友だち追加を!



会員登録に必要な合言葉  
夕張市子育て世代包括支援センター  
TEL 0123-52-3106  
までお問い合わせください

※LINEをご利用でない場合は、「小児科オンライン」または「産婦人科オンライン」を検索してウェブサイトから会員登録・利用を行ってください。

※どちらかのサービスを登録すれば両サービスを利用できます。

※夕張市の方限定で無料で利用できます。夕張市外に住民票のある方は利用できませんのでご了承ください。



令和6年度

# にじいろサークル(育児教室)のお知らせ

にじいろサークルは、夕張保育協会と市保健係が合同で行う支援事業です。  
日中、ご家庭で子育てをしている保護者とお子さんを対象に実施しています。  
様々な遊びプログラムや育児講話などを計画しています。参加者交流もできますので、  
一緒に楽しい時間を過ごしてみませんか？ゆうばり丘の上こども園でお待ちしています！

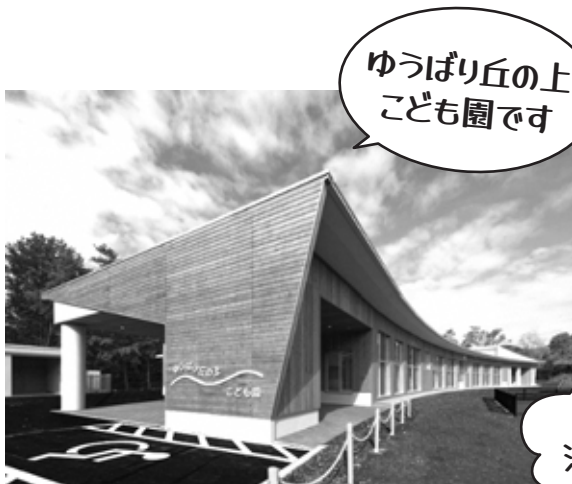
\*\*\*\*\*

対象：妊婦、就学前の乳幼児と保護者 ※参加費は無料です  
会場：ゆうばり丘の上こども園 子育て支援室(住所：清水沢3丁目122番地1)  
受付：午前9時45分～ 実施：午前10時00分～11時30分  
毎回の持ち物：汚れた時の着替え・オムツ(必要者)・水分補給ができるもの  
マスク(保護者用)・バスタオル(乳児で計測を希望する方)  
申込方法・締切：実施日の週の月曜日までに毎回お電話でお申し込みください



日程		実施内容
令和6年	5月	8日(水) 保健師による育児講話・こども園探検
	6月	5日(水) 外遊び(天候によって室内遊び)
		19日(水) 外遊び(園児交流)(天候によって室内遊び)
	7月	3日(水) 水遊び(天候によって室内遊び)
		10日(水) 水遊び(天候によって室内遊び)
	8月	7日(水) 水遊び(天候によって室内遊び)
		21日(水) 子どものための救急蘇生法
	9月	18日(水) 運動会ごっこ
	10月	2日(水) 外遊び(天候によって室内遊び)
		16日(水) インストラクターによる親子ヨガ
11月	6日(水) 栄養士による食育講話	
12月	4日(水) クリスマス飾り作り・フォークダンスの練習(園児交流)	
	23日(月) <b>園児と楽しむクリスマス会</b>	
令和7年	1月	15日(水) 保健師による育児講話・工作活動
		29日(水) インストラクターによる親子ヨガ
	2月	12日(水) 雪遊び(天候によって室内遊び)
		19日(水) 雪遊び(園児交流)(天候によって室内遊び)
	3月	5日(水) ごっこ遊び

※内容は都合により変更になる場合があります



ゆうばり丘の上  
こども園です

一緒に楽しく  
活動しましょう♪

★前年度の参加者アンケートより★

- 同年代の子とふれあいができて良かった
- 園庭が安全で遊具もいっぱい安心して遊べた
- 水遊びでは最初水を怖がっていたが、楽しそうだったのでまた参加したい
- 初めは不安だったが、すぐに慣れて楽しそうな様子がみられて良かった

【問合せ・申し込み先】  
ゆうばり丘の上こども園 ☎59-7831  
市保健係 ☎52-3106

今年もやります!!

# 「めぐる!おさがり2024」

ご家庭で不要になった子ども用品(おさがり)を回収して、次のご家庭におさがりをめぐらせるイベントを開催します。エコにもなって一石二鳥!



## 開催告知

と き **7月上旬開催予定**

※詳しい日程は広報6月号でお知らせします。

と ころ 拠点複合施設りすた

入 場 無料

主 催 めぐる!おさがり実行委員会

ご家庭で不要になった子ども用品を回収します!

### 回収するもの

- ・マタニティ服
  - ・新生児~中学生までの子ども服(洗濯済みのもの)
  - ・子ども用の帽子、靴、カバン類(ランドセル可)
  - ・冬用のつなぎやスキーウェア、スキー用具
  - ・文房具、学用品(中学校・高校制服も可)、
  - ・おもちゃ、絵本(汚れ・ページ破れ等がないもの)
  - ・大型品:ベビーカー、チャイルドシート、バウンサーなど
  - ・新生児用品:(哺乳瓶・マグ・おしゃぶり・歯がため等は除く)
- ※ただし未開封・未使用品は可



**回収方法** 開催期間中に〈りすた〉へ持ち込みをお願いします。

※自分で持ち込めない場合や、大型品の場合は連絡ください。

実行委員会で確認・回収します。

**注意事項** 次の方が気持ちよく使えるものの提供をお願いします。

汚れ・傷みのひどいもの、ほつれのあるもの、

人形・ぬいぐるみ等は回収できません。(記名があるものは回収できます。)

詳しくは広報6月号または後日配布するチラシをご確認ください。

活動をお手伝いしてくれる仲間を募集しています!

詳しくは、問合せ先までご連絡ください!

問合せ先 090-4489-8454 高野 月、金曜日 午後1時~6時

## ランドセルを配布します！

「有限会社松崎のカバン」様より寄贈していただいた  
ランドセルを令和7年度小学校新入学の皆さんへ配布します！

対象の方… 5月1日時点で夕張市に住所があり、  
令和7年度に小学校へ入学するお子さんがいるご家庭

配布期間… 令和6年5月1日(水)～令和6年5月31日(金)

配布場所… 拠点複合施設りすた内子ども・子育て支援係窓口

配布方法… 市子ども・子育て支援係へ電話にて事前に予約してください



問合せ先 ▶ 市子ども・子育て支援係 ☎57-7582

## 『幸福の黄色いハンカチ思い出ひろば』 市民無料開放のお知らせ

『幸福の黄色いハンカチ思い出ひろば』は、不朽の名作『幸福の黄色いハンカチ』のラストシーンを再現した施設で、時代を越えて多くの観光客に愛され続けています。夕張の「一山一家」の文化を支えた五軒長屋の炭鉱住宅と、寄り添う無数の黄色いハンカチが織りなす温かい空間は、夕張市民必見の風景です。

今回は、下記のとおり市民無料開放を実施いたします。この機会にぜひ、お越しください。

●と き 5月3日(金)～5月5日(日)

午前9時30分～午後5時 (最終入場は午後4時30分)

●ところ 幸福の黄色いハンカチ思い出ひろば(夕張市日吉5-1)

●内 容 施設の無料開放(運転免許証や保険証などの身分証明書をお持ちください)

『幸福の黄色いハンカチ思い出ひろば』では、施設や夕張市の魅力を伝えるために、多様な形で施設運営に関わっていただける方を広く募集しています。詳しくは、下記の問合せ先にご確認ください。

問合せ先 ☎080-3230-0755 (一般社団法人夕張市観光プロモーション)





魅力ある高校づくりへの取り組み

問合せ先 夕張高校 ☎59-7808

第32回卒業証書授与式

第32回卒業証書授与式を3月1日(金)夕張高校体育館で挙行了しました。卒業生13名は3年間で振り返って周囲に対する感謝の気持ちを持って、次のステージに進む決意を新たにしました。また、その後のホームルームでは級友やお世話になった先生方と過ごす最後の時間を惜しみつつ、春からの新生活への意欲に満ちた表情で学舎を後にしました。



卒業生のこれからの活躍に期待しています。

進路体験報告会

3月15日(金)、卒業した3年生7名による1・2年生に向けた進路体験報告会を行いました。田中菱雅さんからは『自分のことをよく知ることが受験準備につながる』、山城さんからは『早いうちからどのような職業があるかをよく調べる』、田中璃桜さんからは『進学と就職のメリット・デメリットをきちんと調べ、自分の将来設計もよく考えて選択すること』、佐藤さんからは『未来のことも考えて職業選択を考えると』、大塚さんからは『オープンキャンパスで実際に見て比較することの大切さ』、泉水さんからは『受験勉強について』、工藤さんからは『大学へ進学することの意義』など、実際に合格・内定に向けて努力してきたからこそ話せる内容を1・2年生に伝えてくれました。そして、7名に共通していたことは『早めに準備をすること』でした。出願書類や面接の準備だけでなく、家庭学習、職業・上級学校調べなど、3年生からスタートしては遅いことが多くあります。高校の3年間はあつという間です。進路選択の時に後悔しないよう、1・2年生は7名の先輩方が話してくれたアドバイスを実践して欲しいと思います。

新生活に向けてのお忙しい中、1・2年生のために報告してくれた卒業生のみなさん、ありがとうございました。

チャレンジ！フードロス削減アイデアコンテスト 北海道知事賞受賞！

3月22日(金)、北海道大学で開発された「プラチナ触媒」を使った食品保存技術を活用するアイデアを募集した「チャレンジ！フードロス削減アイデアコンテスト」の表彰式が北海道大学FMI国際拠点にて開催され、2年生の就職・専門学校進学コースの生徒5名が出席しました。

本校では、青果の老化原因になるエチレンガスを分解する「プラチナ触媒」の性質に注目し、食べごろのタイミングの見極めが難しい夕張メロンの保存期間を調整してフードロスの削減を目指しました。JA夕張市様よりご提供いた



いた夕張メロンを使って「青果鮮度保持運搬バッグ」の開発を行い、その研究成果をコンテストに応募し、最高賞である北海道知事賞をいただくことができました。

生徒は緊張した面持ちではありましたが、表彰を受け感想を述べていました。

表彰式後、生徒からは「とても緊張したが、良い経験となった」「他校の発表がとても素晴らしいものだったので、次年度も入賞できるよう継続して頑張りたい」といった感想がありました。

今回のコンテストへの参加は、他校の取り組みを知り、自らの取り組みを振り返る良い機会となりました。今回の経験を次年度以降の研究などへ役立てていきたいと思えます。



OPEN

夕張高校チャレンジ  
・モア・スピリッツ  
号 外

# 公設寮を開設しました！

令和6年4月より、公設寮において市外から夕張高校に通いたい生徒の受け入れを開始します



## 男子寮（外観）

夕張高校から徒歩で  
5分圏内にあります  
最大受入人数 6名  
Wi-Fi付き



## リビングルーム

広々とした空間により  
寮生や地域の方と交流  
することもできます



## 部屋

1室2名  
全3部屋  
全室エアコン付き



## 女子寮（外観）

夕張高校から徒歩で  
5分圏内にあります  
最大受入人数 4名  
Wi-Fi付き



## リビングルーム

天井が高く日の入りもよく  
快適に生活できます  
床暖房付き



## 部屋

1室2名  
全2部屋  
全室エアコン付き

## ／ 内覧会を行いました ／



3月28日に地域・メディア向けに行われた内覧会では、約50名の方々にお越しいただきました。内覧会は男子寮で行われ、寮の管理委託業者による運営や寮内の説明を行いました。

## ／ 生徒の受け入れにあたって ／



寮を利用する夕張高校の生徒が充実した3年間を過ごすために、地域の方々や市内飲食店の方々にもご協力いただき、生徒の安全を確保しながら寮の運営管理を行いますので、市民の皆様も温かく見守っていただけますと幸いです。

# 拠点複合施設りすたからのお知らせ

## ゆうばりエクスカージョンvol.1

### きんすい 「錦水の松を訪ねる」

これまでりすた市民学習講座として、施設内での活動を中心としてきましたが、今年度は「まちに出よう!」をコンセプトに、まちのあちこちで地域学習の機会を設けることにしました。全5回のエクスカージョン（案内人に耳を傾け体験しながら学ぶ会のことです）を実施しますので、ぜひご参加ください。

「錦水(きんすい)の松」は、樹高20mで推定樹齢2,000年のイチイの巨木です。

と き 5月25日(土) 午後1時~3時

集合場所 申し込まれた方に後日、個別にご案内します。

講 師 青木 隆夫(夕張地域史研究資料調査室)

定 員 10名

参加料 無料

申 込 電話での申し込みが必要です。名前、年齢、電話番号をお伝えください。

市民を優先するため、市外の方の受付開始日は遅くなっています。

市民受付 5月1日(水)~21日(火)

市外の方受付 5月13日(月)~21日(火)

- 留意事項
- 申し込みは平日のみ受け付けます。
  - 保険の加入を推奨します。
  - 参加当日に、免責に係る同意書に署名していただきます。
  - 動きやすい服装で参加してください。飲料をお持ちください。
  - 当日は必ず案内人の指示に従ってください。
  - 2回目以降は、6月22日、8月24日、9月21日、11月16日を予定しています。

問合せ先 市社会教育係 ☎0123-57-7711



## ユロっとゆうばりスポーツクラブからのお知らせ

令和6年度の会員入会・継続手続きは5月以降も行っていきます。入会・継続される方は、下記表の年会費を、ゆうばり文化スポーツセンター窓口でお支払いください。スポーツ安全保険への加入は任意となりますが、スポーツ安全保険に加入しない方は、他の傷害保険に加入することをお勧めします。

3月30日以降スポーツ安全保険に加入される方は、下表右側の年会費をお支払いください(100円の振込手数料を含んでいます)。

年代区分	年会費 (スポーツ安全保険なし)	年会費 (スポーツ安全保険あり)
キッズ(中学生以下)	300円	1,200円(手数料込み)
アダルト(高校生～64歳)	650円	2,600円(手数料込み)
シニア(65歳以上)	300円	1,600円(手数料込み)

### ☆5月の活動日程

#### 《ボクシングクラブ》

日時 5月14・21・28日(火) 18:30～20:30  
場所 ゆうばり文化スポーツセンター  
サブアリーナ  
持ち物 飲み物、タオル、運動靴、  
バンテージ(ある方)

#### 《フィットネスクラブ体験コース》

曜日 月曜日～金曜日 初回のみ予約  
(予約制 ☎56-6060)  
場所 ハッピーロードフィットネスクラブ  
持ち物 運動靴、タオル、飲み物  
料金 1回400円(4回)

#### 《ピンポンバドミニバレークラブ》

日時 5月15・22・29日(水) 18:30～20:30  
場所 ゆうばり文化スポーツセンター  
メインアリーナ  
持ち物 飲み物、タオル、運動靴、ラケット(ある方)

#### 《ランニングクラブ》

日時 5月2・16・23・30日(木) 18:15～19:30  
場所 ゆうばり文化スポーツセンター周辺野外  
トレーニングルーム等  
持ち物 飲み物、タオル、運動靴

#### 《文スポ楽々運動教室》

日時 5月23日(木) 10:15～11:30  
場所 ゆうばり文化スポーツセンター  
サブアリーナ  
持ち物 飲み物、タオル、運動靴

#### 《剣道クラブ》

日時 5月2・16・23・30日(木) 18:30～20:30  
場所 ゆうばり文化スポーツセンター  
サブアリーナ  
持ち物 飲み物、手ぬぐい、(稽古着、竹刀、防具)

#### 《ノルディックウォーキングクラブ》

日時 5月2・16・23・30日(木) 18:00～19:00  
場所 ゆうばり文化スポーツセンター周辺野外  
トレーニングルームなど  
持ち物 ノルディックポール(貸出可)

#### 《りすた楽々運動教室》

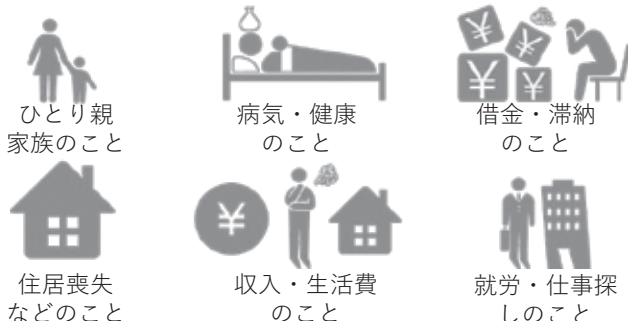
日時 5月4・11・25日(土) 10:30～11:30  
場所 拠点複合施設りすた  
多目的ホール  
持ち物 飲み物、タオル、運動靴

●申込・問合せ先 ☎56-6046 ゆうばり文化スポーツセンター 竹部

相談無料・予約不要

## 地域支援センター「ライフネットゆうばり」による生活相談会

### 代表的なご相談と支援の流れ



- ①電話受付 生活に困りごとや不安を抱えている方、外に出られないでいる方、困っているご本人、ご家族、地域の方から電話をお受けします。
- ②面談 自宅やお近くの公共施設に訪問し、相談をお受けします。
- ③解決の糸口をご本人と一緒に見つけます 支援員が相談を受けて、どのような支援が必要か考え、今後の計画を作成します。

### 具体的な支援の例

- 複数の課題をサポート
  - 就職活動をサポート
  - 住居確保給付金申請をサポート
- 複数の課題があっても、丁寧に聞き、整理します。
- ハローワークへの同行、仕事探しをサポートします。
- 失業中で家賃を払えない方を対象とした給付金。詳細は市生活保護係へ。

### 相談会の日時・場所

- 毎月第2木曜 午後1時30分～4時00分
- 拠点複合施設りすた

※毎月の詳しい日にちは暮らしのカレンダーをご覧ください。

※開催日以外でも相談をお受けしています。お気軽にお電話ください。

### 【予約・問合せ先】

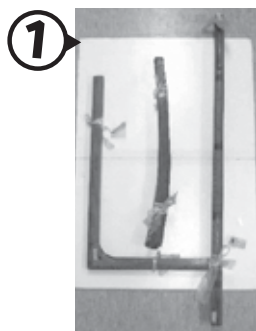
- 地域支援センター ライフネットゆうばり ☎ 59-7855
- 市生活保護係 ☎ 52-3177

## 『石炭博物館だより』

5月は、憲法記念日(3日)やこどもの日(5日)など、行事が豊富な月です。また5月1日は、メーデー(May Day)という「労働者の祭典の日」とされ、炭鉱が盛んな頃には、夕張でも行進やイベントで盛り上がりました。さてそんな5月には、さらに忘れてはならない日があります。それは、第二日曜日の「母の日」です。今回は、「お母さん」と関連した収蔵品をご紹介します。

写真は、夕張家政女学院で使われた、様々な形の「定規と物差し」です。夕張家政女学院は、女性に一般教養や裁縫などを教えるために炭鉱会社によって設立された学校で、運営が安定しだした昭和31年から閉校までの間に1854名が卒業していきました。写真①の向かって左がL字定規(カーブ付)、中央が曲線定規、右が一般的な物差しとなっており、②のように裁縫の授業で使われました。服には曲線も必要なため、多様な定規が必要だったことが伺えます。

幼い頃の私は、ズボンの穴やボタンを直せる母をととても頼もしく感じました。近年では男女関係なく裁縫を習いますが、私と同じように「お母さん」と「裁縫」が結び付く人はまだ多いのではないのでしょうか。成長して自分でボタンを直せるようになった今、母の日くらいは頼もしい子の姿を見せたいものです。



※写真②は「夕張女子家政塾 第五回卒業記念」より、明暗およびサイズの改変をして掲載



母の日  
と  
お母さん  
の  
裁縫

問合せ先 夕張市石炭博物館 ☎52-5500

## 夕張市老人福祉会館からのお知らせ

### 老人福祉会館が生まれ変わります。

#### 変更点①

夕張市老人福祉会館の入館料が、  
現在の「300円」から「**無料**」になります。

※ただし、会議やサークルなど専用利用については、  
これまで同様の利用料金がかかります。

#### 変更点②

##### 健康増進機器の設置

- 機器による健康体操やうたの利用ができます。
- 集会室が他で専用されていない場合、機器による健康体操などの軽運動を常に無料で利用できます。
- うたの利用は、事前予約制で有料となります。
- 運動による健康増進やうたによる口腔機能の維持向上などが期待できます。

まずは、お気軽にご来館ください。

問合せ先 ▶ 市生活福祉係 ☎52-1059

(健康体操)



(うた)





みんなで

令和6年5月吉日

# つながろう通信

夕張市生活支援コーディネーター 谷口・山田  
社会福祉協議会内(56-6004)

よりぬき第65号

地域資源をつなぎながら 支えあい活動の推進をしています



## 地域サロン「えがお」

3/21(木) 鹿の谷生活館にて今年度6回目の地域サロン「えがお」が開催されました。参加者22名が豊生会による体組成測定・体力測定と口内検査、また市保健師による問診で健康状態を確認しました。測定の間には折り紙やトランプ、新聞を使ったレクリエーションなどで楽しみました。



## ボランティア学習会

3/12(火) 老人福祉会館にて、夕張市ボランティアセンターによるボランティア学習会が開催されました。夕張市消防本部予防課より講師を招き「防災意識を高めよう！」をテーマに、防災マップの活用方法や備蓄品についての説明、映像資料で災害に対する備えの大切さを学びました。その後、避難所運営ゲームで運営の難しさを体験したり、災害備蓄品の段ボールバットの組み立ても体験しました。



## グループホームまどか 🍊 オレンジカフェ 🍷



3/23(土) 南清水沢生活館にて、GHまどか主催のオレンジカフェが開催されました。当日は近隣住民や町内会、GH利用者など約20名が集まり、ふまねっとや脳トレなどを行いました。昼食は「あんかけ焼きそば」で夕張の懐かしい映像を見ながらの楽しい食事となりました。



有償ボランティアサービス ちょっとしたおてつだい😊

ご相談・お問い合わせは ☎ 56-6004  
社協内 生活支援コーディネーターまで

## GW期間中のごみ収集のお知らせ

GW(ゴールデンウィーク期間中)のごみ収集は次の表のとおりとなります。

月 日	一般ごみ収集	資源物収集	埋立処分地
4月29日(月)(祝)	休 み	休 み	休 み
4月30日(火)	【火曜】収集地区	【火曜】収集地区	午前8時30分～ 午後4時30分
5月1日(水)	【水曜】収集地区	【水曜】収集地区	午前8時30分～ 午後4時30分
5月2日(木)	【木曜】収集地区	【木曜】収集地区	午前8時30分～ 午後4時30分
5月3日(金)(祝)	休 み	休 み	休 み
5月6日(月)(祝)	休 み	休 み	休 み

## 粗大ごみ(大型ごみ)収集の日程が決まりました

粗大ごみ用処理券(1枚200円)を品目ごとに定められた金額分(200円・600円・1,000円)貼って、当日の**午前8時まで**に 所定の場所に出してください。

### 【気を付けて!】

- ① 一般ごみ収集のような「音楽」は流れません。
- ② ごみ処理券の貼付不足・貼付する処理券間違いの場合は回収しません。  
※品目ごとの料金については、『ごみ分別辞典』をご参照ください。
- ③ 出し忘れによる再収集は行いません。
- ④ 小型家電製品は市内にあるリサイクルコーナーへ出してください。  
また、テレビ・冷蔵庫・洗濯機・エアコンはごみとして出せません。



収 集 日	収 集 地 区
5月14日(火)	社光、住初、本町、旭町、昭和、末広、鹿の谷、千代田、若菜、常盤、平和、日吉、富野、南部
5月15日(水)	清水沢(全地区)、南清水沢
5月16日(木)	沼ノ沢、真谷地、紅葉山、楓、登川、滝ノ上

問合せ先 市環境生活係 ☎52-3108

**市政懇談会（あつやトーク）を開催します**

厚谷市長が、令和6年度に実施する事業や課題となつていることについて説明するとともに、広く市民の皆様から行政に対するご意見を聴き、今後の市政運営の参考とするため、市政懇談会を開催します。

事前の申し込みは不要です。当日、会場までお越しください。

**開催日・開催場所**

○5月20日(月)

拠点複合施設りすた

○5月21日(火)

紅葉山会館

○5月24日(金)

はまなす会館

※いずれも午後6時から1時間

半程度

**問合せ先** 市企画係

☎52-3170

**市民の皆さんの活動をお知らせするコーナーができます**

市民の皆さんの活動を支援するため、イベント情報や会員の募集情報などのお知らせを掲載するコーナーを広報ゆうばりに設けます。

掲載を希望する方は、次の条件などを承知のうえ、申込みをしてください。

**掲載項目**

掲載できる情報は次のとおりです。

- ・タイトル
- ・20文字以内
- ・記事本文
- ・170文字以内

内容、日時、場所、定員、料金、申込方法、問合せ先などについて、可能な限り簡潔に記載してください。QRコードの掲載を希望する場合は、紙面掲載内容に150文字以内とし、申込みの際にURLとリンク先名称を記載してください。

**掲載できないもの**

- ・営利、個人宣伝、宗教活動を目的としたもの
- ・政治活動にあたるもの
- ・公序良俗に反するもの
- ・内容に虚偽、不正があるもの
- ・掲載内容に関し、苦情があったもの
- ・過去に同一の内容を掲載しているもの
- ・その他、公平性、公益性などの観点から広報紙への掲載がふさわしくないと認められるもの

**掲載の可否と記事内容の確認**

掲載申込数が掲載可能枠数

(9枠)を超えた場合は、公共性・開催場所などの要素により優先順位をつけ掲載記事を決定します。

ます。

掲載が決まったものは、申込書に記載された連絡先にお送りする、掲載内容の校正確認をもってお知らせします。掲載内容の校正確認は、掲載希望月前月15日までにお送りしますので、必ず期限内に修正の有無をお知らせください。

**申込方法**

掲載を希望する方は、「広報ゆうばり」かわら版掲載申込書に必要事項を記入し、掲載希望月の前々月20日から前月5日午後5時までの間に、市総務係へ提出してください。FAXやメールでも対応可能です。

**その他**

詳細は市ホームページ・市総務係（夕張市役所4階42番窓口）・南支所・ふれあいサロンに設置している「広報ゆうばりかわら版掲載申込書」と掲載ルールをご覧ください。



市ホームページ

**問合せ先** 市総務係

☎52-3170

**再生振替特別債の残高について**

(令和6年3月31日現在)

**◆再生振替特別債の残高**

74億7783万4000円

**◆財政再建計画時を含めた返済額**

278億5504万8000円

**◆再生振替特別債償還終了年月**

令和9年3月

※再生振替特別債とは、財政再生計画終了までに返済しなればならない法律で認められた借金です。

詳細については、市ホームページの「借金時計」をご覧ください。

ページID 1266

※市ホームページのページID検索でIDを入力して検索すると該当ページが直接表示されます。

**問合せ先** 市財政係

☎52-3122

**合併処理浄化槽の設置費を補助します**

家庭のし尿と生活雑排水を併せて処理する「合併処理浄化槽」を新たに設置する場合、設置費用の一部を補助します。

**対象者**

・下水道処理区域以外の地域に専用住宅または店舗等併用住宅を建築し「合併処理浄化槽」

を設置する方

・くみ取り式便所を「合併処理浄化槽」に改造する方

次の場合は対象になりません

- ・販売目的で住宅を建築する方
- ・住宅を借りている方で、賃貸人から承諾が得られない方
- ・市税などを滞納している方
- ・すでに「合併処理浄化槽」を設置している住宅をお持ちで、新たに設置する方

**申込方法**

補助金交付申請書を建物建築工事着工前に市環境生活係まで提出してください。※建築計画時点で必ず事前に相談してください。

**補助限度額**

規格	補助上限額
5人槽	35万2,000円
6～7人槽	44万1,000円
8～17人槽	58万8,000円
11～20人槽	100万2,000円
21～30人槽	154万5,000円
31～50人槽	212万9,000円
51人槽以上	242万9,000円

**問合せ先** 市環境生活係

☎52-3108



**固定資産税の納税通知書の送付について**

固定資産税は、夕張市内に存在する固定資産（土地・家屋・償却資産）に対してかかる税金です。

毎年1月1日（賦課期日）時点の固定資産の所有者が納税義務者となります。

各固定資産の課税標準額の合計が免税点以上となる固定資産を所有している納税義務者の方に、5月中旬に納税通知書を送付しますので、各納期限（年4回）までに納付をお願いします。

※賦課期日時点で納税義務者の方がお亡くなりになっており、相続登記の手続きを行っていない場合は市での手続きが必要となります。詳しくは市賦課係に問い合わせください。

問合せ先 市賦課係

☎52-3120

**低所得世帯支援給付金について**

電力・ガス・食料品などの価格高騰による影響が特に大きい世帯に対し、給付金を給付します。

**給付額**

- ① 1世帯あたり10万円
- ② 児童1人あたり5万円

**支給対象世帯**

- ① 令和5年度住民税非課税世帯

以外の世帯で、令和5年度住民税均等割のみ課税世帯

- ② 令和5年度住民税非課税世帯または①で扶養する18歳以下の児童がいる世帯

※令和5年12月1日時点で夕張市に住民登録があり、住民税非課税または①に該当する世帯。

※未申告者のいる世帯は給付要件の税情報確認できないため対象外となりますが、市・道民税申告書を提出することで①または②の要件を満たせば支給対象となります。

**申請方法**

給付対象世帯には、3月上旬から順次、世帯主宛てに案内を送りしています。申請期限までにご返送ください。

令和5年1月2日以降に転入した、住民税非課税世帯または①に該当する世帯や、市・道民税申告書を提出して新たに非課税となった世帯など、給付対象世帯に該当する場合には、市への申請が必要となります。

申請書類が必要な方は、問い合わせください。

**申請期限**

令和6年5月31日

令和6年度低所得世帯支援給付金および定額減税調整給付金について

国で決定したこれらの給付金については、令和5年度および6年度の課税情報をもとに、新たな対象者および給付額が決定します。現段階でお知らせできる内容はありません。詳細は広報ゆうばり8月号に掲載予定ですので、お待ちください。

**給付金を装った詐欺にご注意**

夕張市からATMなどの操作をお願いすることは、絶対にありません。

夕張市が給付のために手数料の振込みを求めることは、絶対にありません。

**問合せ先**

市子ども・子育て支援係

☎57-7582

**野犬掃討の実施について**

令和6年5月1日から令和7年3月31日までの期間、市内全域で野犬掃討を行っています。

放し飼いにしている犬、鎖から外れてうろついている犬は、野犬として捕獲され岩見沢保健所由仁支所に抑留（薬殺）されますので、放し飼いをしないでください。犬が逃げ出したり、行方不明になるなど、見つからない場合は、

市環境生活係や岩見沢保健所由仁支所に捕獲されていることがありませんので、すぐに連絡してください。また音輪には必ず犬鑑札や連絡先を付けるようにしてください。

**問合せ先**

市環境生活係 ☎52-3108

岩見沢保健所由仁支所

☎0123-83-2221

**「何かお困りのことはありませんか？」消費生活相談について**

消費生活に関する相談窓口を夕張市社会福祉協議会に設置しています。相談は「無料」です。で、訪問販売や架空請求など困ったときは気軽に相談してください。

電話や面談での相談となります。面談を希望する場合は、事前に電話予約をしてください。

**開設時間**

午前9時～午後5時

（土日祝日・年末年始を除く）

**相談窓口**

夕張市消費生活相談窓口

（夕張市社会福祉協議会内）

☎56-6001

（相談窓口専用）

問合せ先 市環境生活係

☎52-3108

**「みんなでつくる夕張の記憶ミュージアム」Episode 70**

「炭山祭（登川会館前にて）」江畑正明さん撮影、1975年

懐かしい夕張の写真をお寄せください。下記フェイスブックに投稿または清水沢コミュニティゲート（宮前町39宮コ23）に持参いただくか、市役所地域振興係でも受け付けています。\*広報掲載の写真を毎月拠点複合施設ですたで展示しています。

▼この写真は下記でもご覧いただけます。  
「みんなでつくる夕張の記憶ミュージアム」 <https://yubarinokioku.net/>  
フェイスブックページ <https://www.facebook.com/yubarinokioku/>  
夕張の記憶ミュージアム実行委員会（幹事・清水沢プロジェクト ☎57-7463）  
（市 地域振興係 ☎52-3141）



ハンターに興味は  
ありませんか？

夕張市は北海道猟友会夕張支部と猟銃の所持許可や狩猟免許取得などの相談を受付しています。市内では有害鳥獣(シカ、アライグマ、カラスなど)による農産物への被害が多く、電気牧柵による対策も実施していますが、狩猟により有害鳥獣の数を減らす必要があります。免許の取得などに対する補助が受けられる場合がありますので、お気軽にお問い合わせください。

問合せ先 市農林係

☎52-3124

リニューアルした  
市ホームページにバナー  
広告を掲載してみませんか

掲載の位置

トップページ・下段部分

掲載期間

1カ月単位(最長5年)

随時、受け付けています。

広告の規格

縦80ピクセル、横230ピクセル、画像はGIF形式、容量は15キロバイト以下

掲載料・申込方法

掲載料は掲載期間によって異なります。詳しくは市ホームページをご覧ください。

ページID 1027

問合せ先 市情報管理係

☎52-3140

厚生労働省からのお知らせ  
6月は「外国人雇用  
啓発月間」です！

外国人は「ルールを守って」適切に雇用しましょう。

・雇い入れる前に、就労が認められるかを留資格を確認してください。  
・外国人の雇入れと離職は、必ずハローワークに届け出てください。

・労働保険、社会保険などの加入をはじめ適正な雇用管理を行うてください。

問合せ先

ハローワーク夕張 ☎52-4411

岩見沢労働基準監督署

☎0126-2812430

令和6年度調理師試験の  
おしらせ

試験日時

8月22日(木)

午後1時30分～4時

試験地

札幌市

受験資格

高等学校入学資格を有する方で、5月17日までに2年以上調理の業務に従事した方

※従事した営業形態や雇用状況により、受験資格の要件に満た

ない場合がありますので、問い合わせください。

受験願書受付期間

5月7日(火)～17日(金)

受験手数料

6900円に相当する額面の

北海道収入証紙

問合せ先

北海道岩見沢保健所企画総務課

企画係(調理師試験担当)

☎0126-2010101

こじか保育園開放

自然と遊ぶ「里山保育」をこじか保育園で体験してみませんか？

対象

就学前の乳幼児と保護者

場所

こじか保育園

(鹿の谷2丁目13番地)

園開放の日程

【令和6年】

5月24日 園児と交流会

6月14日 園庭で自由遊び

6月28日 森の中で自然探し

7月12日・26日

園庭で水・泥遊び

8月9日 採れたて野菜でピザ作り体験

8月30日 室内で身体を動かそう(マット登りやボール

プールなど)

9月13日 秋の自然探し

10月11日 木の実でジャム作り体験

10月25日 焼き芋大会

11月8日 オリジナルリース制作

11月22日 冬の自然探し

12月13日 産婦人科医による相談会

12月20日 クリスマス交流会

【令和7年】

1月10日 わらべ歌・手作りおもちゃ作り

1月24日 節分の制作

2月7日・21日 雪遊び(そり滑りやかまくら作りなど)

3月7日 お楽しみ会

時間

午前9時30分～11時

持ち物

汚れても良い服・着替え・帽子・水分補給できるもの・ベビーカーや抱っこ紐など移動の際に使う物

参加方法

前日までに電話で申し込んでください。

その他

見学は随時受け付けています！

申込 問合せ先 こじか保育園

☎57-7660



チャレンジする皆様を応援します！！  
～夕張市創業等支援事業補助金のご案内～

夕張市内において起業する新規創業者または市内事業者の事業拡大の際の初期投資等の費用の一部を補助します！申請期間、申請方法など詳細は市ホームページをご覧ください。

< 問合せ先 市地域振興課 商工観光係 4階④窓口 >  
本町4丁目2番地 ☎52-3128



最大  
100万円  
補助！



**高齢者肺炎球菌ワクチン  
定期接種のお知らせ**

高齢者肺炎球菌ワクチンの定期接種について、令和6年度は次のとおり実施します。

**対象者**

- 過去に1度も高齢者肺炎球菌(23価肺炎球菌)ワクチン接種を受けたことがなく、次の(1)または(2)に該当する市民の方
- ※(1)の方には個別に通知をします。
- (1) 65歳の方(65歳の誕生日から66歳の誕生日を迎える前日まで)
- (2) 接種日に60歳以上65歳未満の市民の方で、心臓、腎臓、免疫機能の障がいや身体障害者手帳1級相当の障がいのある方

**実施期間**

令和6年4月1日  
～令和7年3月31日

**実施医療機関**

- ① 中條医院 ② 南清水沢診療所
- ③ 夕張市立診療所

**接種費用**

実施医療機関に確認してください。

**助成額**

- ・ 接種費用の半額
- (上限は3000円)

※接種費用が6000円以下の

場合は半額

※接種費用が6000円を超える場合は、3000円

- ・ 生活保護受給者は接種費用を全額助成(自己負担なし)

**接種回数**

1回

**その他**

- ・ 必ず過去の接種歴を確認してください。
- ・ 接種する前に実施医療機関に予約してください。
- ・ 年齢確認のため、実施医療機関に健康保険証を提示してください。
- ・ 生活保護受給者は生活保護受給証明書を実施医療機関に提出してください。
- ・ 対象者の(2)に該当する方は、身体障害者手帳を実施医療機関に提示してください。

**問合せ先 市保健係**

☎52-3106

**ヒトパピローマウイルスワクチン(子宮頸がん予防ワクチン)の定期予防接種のお知らせ**

ヒトパピローマウイルス(HPV)ワクチン定期予防接種について、4

月に対象となる方に個別通知をしています。同封の説明書でワクチンの効果と副反応などについて理解されたうえで、接種について検討してください。

**対象者**

- 接種日に市に住所を有し、次の①または②に該当する方
- ① 小学6年生(12歳相当)～高校1年生(16歳相当)の女子
- 標準的な接種期間は、中学1年生(13歳相当)です。市では、中学1年生から高校1年生の方に個別通知しています。
- ※小学6年生で接種希望の方は、事前に市保健係へ連絡ください。

② 平成9年4月2日～平成20年4月1日生まれ(女性)で、過去にHPVワクチン予防接種を合計3回受けていない方

**積極的な勧奨を差し控えられた間に定期予防接種の対象であった方に、公平な接種機会の確保のため、令和4年4月から令和7年3月までの3年間のみ実施しています。令和7年4月以降は公費負担(無料)で接種はできません。また、3回接種完了するまでに約6か月間かかるため、接種を希望する方は、早めの接種をご検討ください。**

※対象となる方で通知が届いていない方は、市保健係へ連絡ください。

**接種回数**

2～3回

※過去に接種歴がある方は、残りの回数を接種します。

※接種するワクチンや接種開始年齢によって、回数や接種間隔が異なります。

※詳しくは、個別に通知している説明書を確認ください。

**実施医療機関**

中條医院、南清水沢診療所、夕張市立診療所

※事前に各医療機関に予約が必要ですよ。

**接種費用**

無料

**問合せ先 市保健係**

☎52-3106

**「ゆるリラ講座」のお知らせ(末広集会所)**

日頃、散歩や体操など何か運動をしていますか? 膝や腰が痛くて動くのがおっくうになった、もの忘れが気になると感じている高齢者の方向けの事業のお知らせです。

介護が必要とならないよう、専門の講師が軽運動と認知機能を維持向上するためのプログラムを実施します。まだ参加したことのない方、興味のある方は、ぜひ参加してみませんか?

**実施日時**

- ・ 6月17日(月)
- ・ 6月24日(月)

※いずれも午後1時30分～3時

(受付は午後1時)

※日程の変更・中止の場合は別途お知らせします。

**会場**

末広集会所(定員15名)

**申込締切**

6月10日(月)

※日程の変更・中止の場合は別途お知らせします。

**対象** 夕張市民

**持ち物** 汗ふきタオル、飲み物

**服装** 動きやすい服装

**料金** 無料

**その他**

37.5℃以上ある方や風邪症状などの体調不良がある場合は、参加をお控えください。

会場が葬儀などで使用できない場合は中止となります。

今後の開催予定については随時、広報でお知らせします。

**申込・問合せ先** 市包括支援係

☎52-3107





6月1日は

「人権擁護委員の日」です

◆人権擁護委員制度をご存じですか

人権擁護委員は、市長が推薦し、法務大臣が委嘱した民間の方たちです。様々な経験を持つ方たちが、地域の中で人権思想を広め、住民の人権が侵害されないように配慮し、人権を擁護するために活動しています。

地域の相談パートナーとして、相談は無料で秘密は厳守しますので、困ったことがありましたら、気軽に相談してください。

人権擁護委員の紹介

- ・ 矢野 雅昭(常盤)
- ・ 平村 美千子(南清水沢)
- ・ 中井 法史(紅葉山)
- ・ 清野 敦子(南清水沢)

人権常設相談所

札幌法務局岩見沢支局

☎0126-22-0619

みんなの人権110番

☎0570-0003-110

こどもの人権110番

☎0120-0007-110

女性の人権ホットライン

☎0570-0070-810

※最寄りの法務局の人権相談所につながります。

◆特設人権・困りごと相談所の開設

いじめ、虐待、離婚・DVなどの家庭内のもめごと、近隣とのトラブルなど、身近なことで困っていることはありませんか。特設人権・困りごと相談所を開設しますので、気軽に相談してください。

6月3日(月)  
午前10時～午後2時30分

拠点複合施設りすた

問合せ先

岩見沢人権擁護委員協議会夕張支部事務局(市市民係)

☎52-3104

岩見沢保健所からお知らせ  
こころの健康相談の実施について

こころの健康問題を抱える本人や家族などに対して、当所が委嘱した精神科医による相談を実施し、精神疾患の早期発見、早期治療、精神保健福祉サービスにつながるよう支援し、問題解決を図ります。

実施内容

精神科医師との面接相談です。

前日の昼12時までに予約してください。

※申込みが多い場合は、別日で調整させていただく場合があります。

日程・場所

【令和6年】

・ 4月18日(木)

・ 6月20日(木)

・ 8月15日(木)

・ 10月17日(木)

・ 12月19日(木)

【令和7年】

・ 2月20日(木)

※時間は午後1時～3時

会場

北海道岩見沢保健所

(空知総合振興局内)

その他

保健師との電話や面接での相談を随時行っています。

申込・問合せ先

北海道岩見沢保健所健康推進課

健康支援係

☎0126-20-0122

あなたの相談を橋渡しし  
身近で頼れる  
「民生委員児童委員」

5月12日は

「民生委員児童委員の日」

民生委員児童委員は、高齢者や障がいのある方、子育てをしている方などの心配ごとや様々な福祉に関する相談を受ける地域のボランティアです。4月1日現在、50人の委員が活動しており、相談の内容に応じ、市や社会福祉協議会など関係機関とのつなぎ役になります。お気軽にご相談ください。

◆地域リハビリテーション活動支援事業のお知らせ

リハビリ専門職(理学療法士、作業療法士)などを派遣し、体力測定、運動指導、講話などを行い、介護予防の取り組みを支援します。

- 暮らしのこと
- 住まいに関する事など
- 家族関係のこと
- 親子関係に関する事など
- 育児・教育のこと
- 育児やしつけに関する事など
- その他の困りごと

心身の疾病や障がいに関する相談など

その他

委員は、厚生労働大臣や知事から委嘱を受け、相談についての秘密を守ることが法律で義務づけられています。安心してご相談ください。担当の委員は、お住まいの住所ごとに決まっています。詳しくは、市ホームページをご覧ください。

費用 無料

派遣回数 原則として1団体につき、年3回以内

派遣時間 1回につき2時間以内(日時の調整が必要となります)

申込・問合せ先

市包括支援係

☎52-3107



市ホームページ

問合せ先

市生活保護係 ☎52-3177

夕張市民生児童委員協議会事務局 ☎56-6777

いつまでも住み慣れた  
夕張で自分らしく  
暮らし続けるために

◆認知症は特別な病気？

アルツハイマー型認知症をはじめとする認知症は、高齢になるほど発症率が高くなり誰でもかかる可能性のある身近な病気です。自身や家族が認知症になった場合、どのように対応するか、どう暮らしていくか、元気なうちから考える必要があります。

市では、認知症を正しく理解し、「近所の見守りや声がけ」「ちよつとしたお手伝い」など身近な応援者となる「認知症サポーター」を増やすことで、認知症になっても安心して暮らせるまちづくりを目指しています。

◆「認知症サポーター養成講座」を開いてみませんか

地域・職場・学校のほか、5名以上集まる場があれば、講師を派遣する出前講座を行います。

内容

認知症の主な症状、認知症の人の気持ち、認知症の人と接するときの心構え、認知症サポーターの役割など90分の講座です。

申込方法

希望日の1カ月前までに市包括支援係に申込書を提出します。詳しくは下記まで問い合わせ

ください。

※認知症サポーター養成講座を受講した人には、認知症サポーターの証として「認知症サポーターカード」をお渡しします。



◆一人で抱え込まないで！

認知症やその介護についての悩みや不安がある場合、本人や家族だけで抱え込まず、早めに相談しましょう。

申込・相談・問合せ先

市包括支援係 ☎52-13107

提出ください

避難行動要支援者の登録申請

市では、災害に備えて、高齢や障がいがあるなどの理由で、自ら避難することが困難な人（避難行動要支援者）の名簿を整備しています。

この名簿は、登録者の情報を事前に消防署や警察署、民生委員などに提供して、もしもの時の円滑な避難支援に役立てるものです。

新たに避難行動要支援者の対象となる方へ「避難行動要支援者登録申請書兼個別計画」を送りしていますので、登録を希望する方は、申請書に必要事項を記入して、同封の返信用封筒に入れて市へ提出してください。

※一度登録した方は、登録する必要はありません。登録内容に変更があった場合や、登録が必要なくなった場合はご連絡ください。

※個人情報等を目的以外に使用したり、関係者以外に提供したりすることはありません。

※対象となると思うが、申請書が届かない場合は、ご連絡をお願いします。

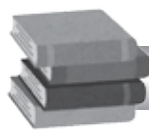
対象となる方(いずれかに該当)

- ①身体障害者手帳1級または2級の方
- ②療育手帳A判定の方
- ③精神障害者保健福祉手帳1級の方
- ④介護保険の要介護3以上の認定を受けている方
- ⑤75歳以上の一人暮らしの方、または75歳以上のみの世帯に属する方
- ⑥その他支援が必要と認められる方

問合せ先 市生活福祉係

☎52-11059

ほっとひととき  
本とひととき



新着図書のご紹介

『方舟を燃やす』 角田光代/著 新潮社



柳原飛馬（ひうま）1967年生まれ。飛馬が小学校高学年のころ、ノストラダムスの大予言に恐怖し、口裂け女に怯えた。しかし、口裂け女は存在しなかったし、世界も滅亡しなかった。望月不三子は戦後まもなく生まれた。家族のために玄米を主食とした健康に気を使った食事作りに励むが、夫には理解されず、子どもたちも反抗するばかり。二人が生きてきた高度成長時代の昭和からバブル崩壊後の平成という時代には、さまざまな事件・事故・災害が起きていた。そんな二人が子ども食堂で出会い、コロナ禍の令和で子ども食堂の今後を模索する。

☆新しく入った本

- ・ひゃっか!(今村翔吾) ・マリスアングル(誉田哲也) ・ブラックショーマンと覚醒する女たち(東野圭吾)
- ・あけくれの少女(佐川光晴) ・なれのはて(加藤シゲアキ) ・わたしに会いたい(西加奈子) ・龍の墓(貴井徳郎)
- ・夜明けのはざま(町田そのこ) ・栗山ノート 1・2(栗山英樹) ・オシムの遺産(島沢優子)

問合せ先 りすた図書館 ☎57-7583

令和5年の  
救急出動について

令和5年中の夕張市における救急出動件数は559件(対前年比140件増)、搬送人員は470人(対前年比109人増)となりました。  
救急搬送人員で、最も多かった事故種別は急病299人(63.6%)、次いで転院搬送79人(16.8%)でした。

区分	計	救急事故種別					市外搬送
		急病	一般負傷	転院搬送	交通事故	その他	
出動件数	559	358	84	81	19	17	255
搬送人員	470	299	72	79	12	8	255
傷病程度	死亡	21	0	1	0	0	5
	重症	56	9	9	2	0	39
	中等症	235	139	28	62	3	153
	軽症	158	104	35	7	5	58
	その他	0	0	0	0	0	0
備考	令和4年の出動件数は419件						

(※1)傷病程度

死亡:初診時において、死亡が確認されたもの。  
重症:傷病の程度が3週間以上の入院加療を必要とするもの。  
中等症:傷病の程度が重症または軽症以外のもの。  
軽症:傷病の程度が入院加療を必要としないもの。

傷病程度別(※1)でみると、軽症158人(33.6%)、中等症235人(50%)、重症56人(11.9%)、死亡21人(4.5%)となっており、前年と比較すると重症が減少し、軽症、中等症、死亡が増加しました。救急出動件数の約半数は市外へ搬送されています。

◆悪質商法の被害にあわないためのポイント  
毎年5月は「消費者月間」です。

◆自転車の安全利用  
「自転車も 歩行者優先」  
安全走行」  
自転車は、子どもから高齢者まで幅広い世代で使用される便利な乗り物ですが、正しい運転のルールやマナーが必要となります。  
信号や停止場所での一時停止、歩行者優先を行うことで歩行者を守り、また昨年4月1日から義務化されたヘルメットを正しく装着することで、万が一、交通事故に遭った場合、衝撃から頭部を守り、致命傷や後遺症を防げる確率が格段にアップしますので、必ずヘルメットを着用しましょう。

栗山警察署からの  
お知らせ  
☎53-4122

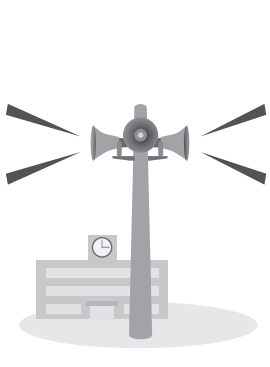
病気やけがで救急車を要請するか判断に迷った場合は、消防署に電話をしてください。消防職員が相談に応じます。(☎53-4122)  
引き続き救急車の適正利用について、市民の皆様のご協力をお願いします。  
問合せ先  
消防署警防課救急係

◆悪質商法の被害にあわないためのポイント  
問合せ先 栗山警察署  
☎0123-72-0110

【一】 つられて返事をしない!すぐに契約しない!  
悪質業者は言葉巧みにすぐ契約するように迫ってきます

【二】 ひとりで判断せず、家族・知人・相談機関に相談を。

【三】 そうだんする!  
【四】 うまい話を信用しない!  
【五】 うまい話、絶対にもうかる話には、必ず大きな落とし穴…。  
【六】 ひとりでする!  
【七】 うまい話を信用しない!  
【八】 うまい話、絶対にもうかる話には、必ず大きな落とし穴…。  
【九】 うまい話を信用しない!  
【十】 うまい話、絶対にもうかる話には、必ず大きな落とし穴…。



問合せ先 市消防本部保安係  
☎53-4121

実施日時  
5月22日(水)午前11時  
放送内容  
〈上り4音チャイム〉  
「これは、Jアラートのテストです。」×3回  
〈下り4音チャイム〉

全国瞬時警報システム(Jアラート)  
全国一斉情報伝達訓練の実施について  
地震や武力攻撃などの発生時に備え、全国一斉にJアラートによる情報伝達訓練を実施します。この訓練では、ゆうばり小学校と夕張中学校の屋外スピーカーから音声情報が放送されます。  
Jアラートは、弾道ミサイル情報、津波警報、緊急地震速報などの情報を国から人工衛星を通じて、地方公共団体に瞬時に伝達すると同時に、携帯電話会社を通じて緊急速報メールを送信するシステムです。



あなたの無線機器は大丈夫？

インターネットなどで販売している外国規格の無線機は、電波法の基準を満たさないため、国内で使用できません。使用するとテレビや重要な無線通信を妨害してしまうおそれがあります。

無線機を購入の際には必ず、「技術基準適合証明のマーク」の確認をお願いします。

電波に関する困りごとや相談は、問い合わせください。

問合せ先

総務省北海道総合通信局

☎011-737-10099

陸上自衛隊からのお知らせ

陸上自衛隊第7師団創隊69周年および東千歳駐屯地創立70周年記念行事を開催します。

日時

5月26日(日)

午前8時～午後3時

会場

東千歳駐屯地

(千歳市祝梅1016)

内容

日本最大級の戦車などのパレード、訓練展示、装備品展示、洗車体験搭乗、ふれあい広場、模擬売店など  
その他

混雑が予想されるため公共交通機関を利用ください。詳細は第7師団ホームページをご覧ください。

問合せ先 第7師団司令部総務課広報渉外班

☎0123-23-5131

1日防災学校のお知らせ

夕張高等養護学校のグラウンドで1日防災学校を開催します。地震の避難訓練の後、水消火器体験や煙幕体験を行います。参加を希望される方は5月10日(金)までに問合せ先へご連絡ください。

日時

5月30日(木)

午前10時50分～

場所

夕張高等養護学校

(グラウンド)

問合せ先 夕張高等養護学校

☎56-5530(教頭あて)



紅葉山パークゴルフ場からのお知らせ

オープン日 5月1日

※5月1日は利用料無料

◆大会のお知らせ

紅葉山パークゴルフ場を守る市民の会主催のパークゴルフ大会を開催します。大会の1週間前までに申し込みください。

詳しくは問い合わせください。

とき 5月18日 午前9時

競技開始(受付は8時30分)

ところ 紅葉山パークゴルフ場

参加費 一般700円、会員500円

申込方法 パークゴルフ場管理棟にある申込用紙に記入

令和6年 大会開催日程

5月18日、6月22日、7月20日、

8月17日、9月21日、10月5日、10月19日

◆紅葉山パークゴルフ場

会員募集中

紅葉山パークゴルフ場では、会員を募集しています。年会費は1000円です。

問合せ先 パークゴルフ場を守る市民の会 松本

☎080-18992-66157

# 林野火災・野火に注意しましょう

例年、この時期は、空気が乾燥し、風が強くなるため屋外の火災が発生しやすい気象条件となります。屋外の火災の多くは「ゴミ焼き」、「たばこ」などの火の不始末や不注意により発生しています。一人ひとりが屋外の火の取り扱いに十分注意しましょう。

- ・強風時および乾燥時は、火入れはやめましょう。
- ・たばこは、指定された場所で喫煙し、吸い殻は必ず消すとともに、投げ捨てはやめましょう。
- ・屋外で喫煙する時は、携帯灰皿を使用しましょう。
- ・火気を使用する場合は、周囲の可燃物の状況に十分注意するとともに消火用の水などを必ず用意しましょう。
- ・ごみ焼きは、原則、法律で禁止されています。



問合せ先 市消防本部保安係 ☎53-4121

市長コラム

「捨てればごみ  
分ければ資源」



からも市民の皆様が協力をお願いしていただく、とお答えしています。

そこで「減量化に直結するごみの分別」ってどういうこと？となりませんが…。

「捨てればごみ、分ければ資源」という言葉がありますように、ごみ減量化のためには、この言葉を心に留めていただき、リサイクルできる資源ごみをきちんと分別していただくことが必要なのです。

◆ 一般廃棄物が直接埋立処分地に搬入される事業系ごみの中にリサイクルできる資源ごみが混入している。

◆ リサイクルできる資源ごみを分別収集しても、汚れが付着している場合などは、その汚れからカビが発生する恐れがあるため、リサイクルをすることができず、埋立てせざるを得ない資源ごみがあるといった事例が見られます。

これまでも市民の皆様にはごみの分別にご協力を頂いてまいりましたが、この分別は資源を捨ててしまわず、循環させるためのものですので、これからも「廃棄物の減量」「資源ごみは内容物・付着物を洗い流し、乾かして資源ごみとして出す」「資源ごみを一般廃棄物に混ぜない」ことへのご理解とご協力をお願いします。

夕張市長 厚谷 司

ゴールデンウィークの  
戸籍届出の受付について

市役所は4月29日、5月3日から5月6日（4日間）まで閉庁になります。戸籍届出の受付は、次のとおりです。

【日中の受付】

○本庁舎の日直  
受付時間 午前8時30分～  
午後5時30分

・電話番号 52-3131

○南支所

受付時間 午前8時45分～  
午後5時30分

・電話番号 59-6111

【夜間の受付】

※死亡届出の受付はしません。

○消防本部(清水沢宮前町)  
受付時間 午後5時30分～  
翌朝午前8時30分

・電話番号 53-4122

問合せ先 市市民係

52-3104

夕張市職員採用試験

夕張市職員採用試験を実施します。日程、受験資格など詳しくは市ホームページをご覧ください。

問合せ先 市総務係

52-3170

夕張市の情報はこちらから



夕張市ホームページ  
(3月26日リニューアル)



夕張市 X (旧Twitter)

令和6年4月1日 現在

人口	6,363人(-25人)
男	2,979人(-26人)
女	3,384人( 1人)
世帯数	3,884世帯(-4世帯)

( )は前月比

※住民基本台帳法の改正に伴い、外国人住民が含まれています。

次号、広報ゆづぱり6月号は、5月31日に配布します。