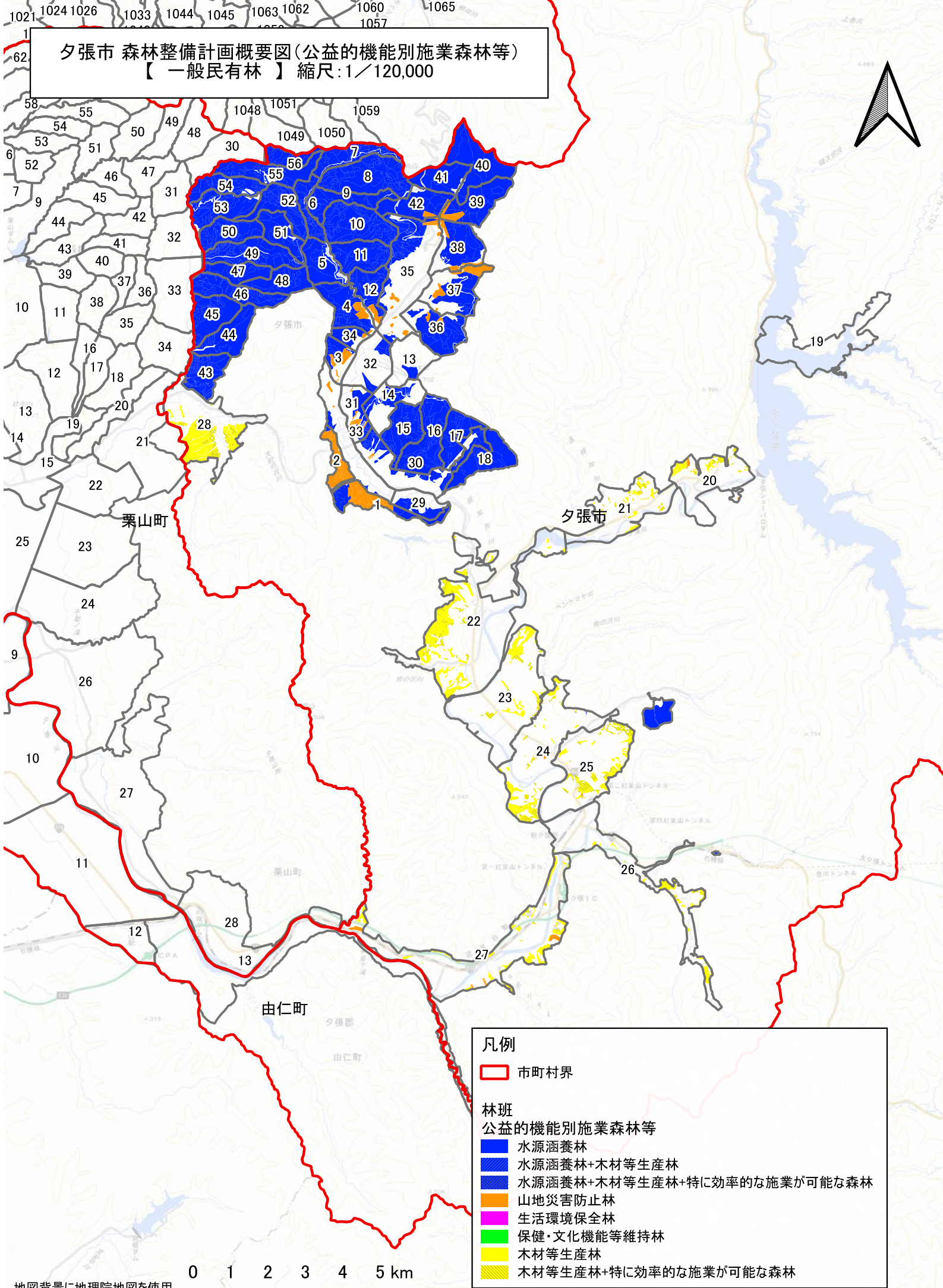
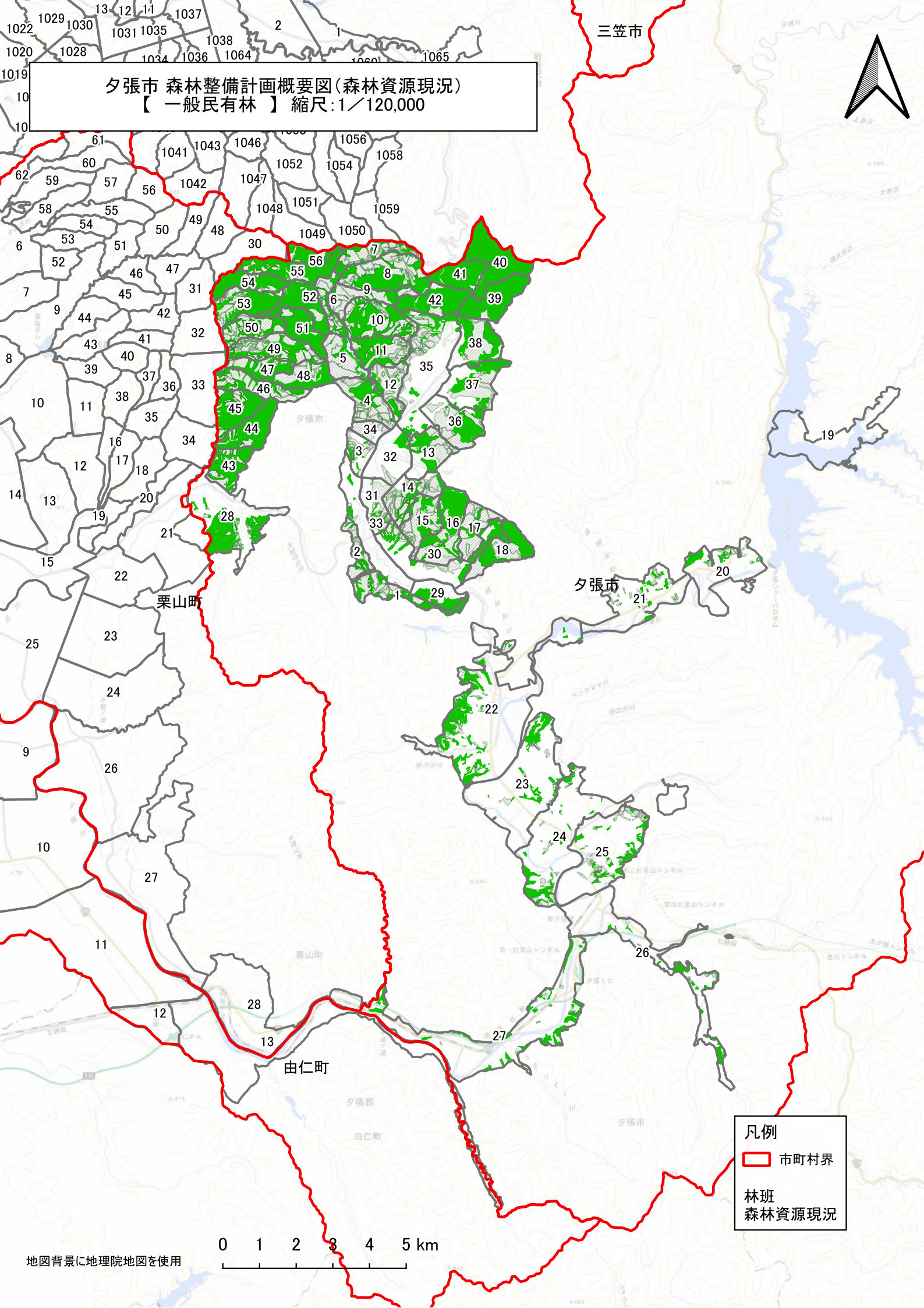


夕張市 森林整備計画概要図(公益的機能別施業森林等)
【一般民有林】縮尺:1/120,000



地図背景に地理院地図を使用

夕張市 森林整備計画概要図(森林資源現況)
【一般民有林】 縮尺:1/120,000

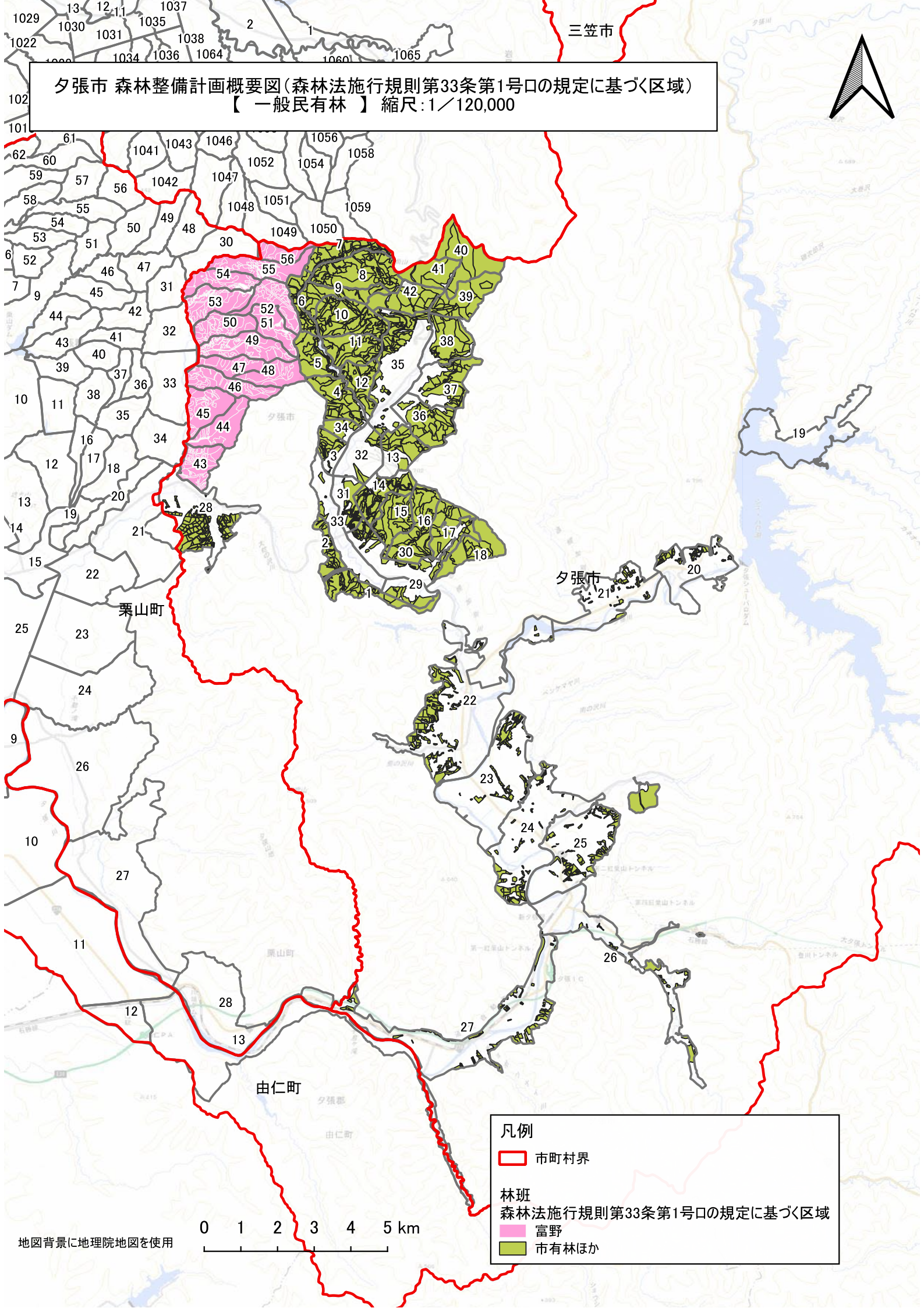


- 凡例
- 市町村界
 - 林班
 - 森林資源現況

0 1 2 3 4 5 km

地図背景に地理院地図を使用

夕張市 森林整備計画概要図(森林法施行規則第33条第1号口の規定に基づく区域)
【一般民有林】 縮尺:1/120,000



凡例

- 市町村界

林班

- 富野
- 市有林ほか

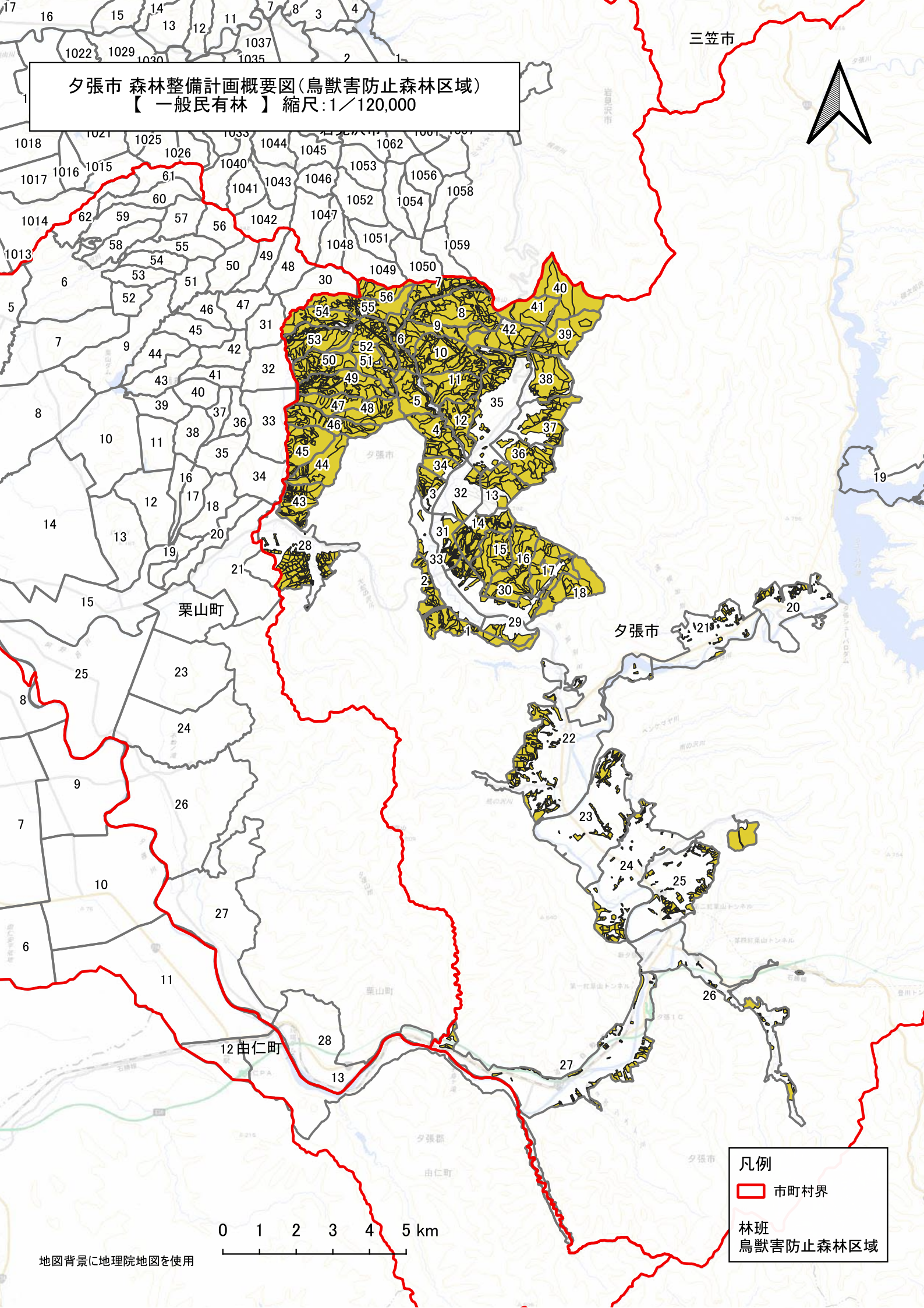


地図背景に地理院地図を使用

三笠市



夕張市 森林整備計画概要図(鳥獣害防止森林区域)
【 一般民有林 】 縮尺:1/120,000



栗山町

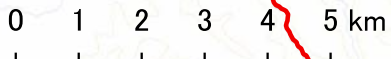
夕張市

由仁町

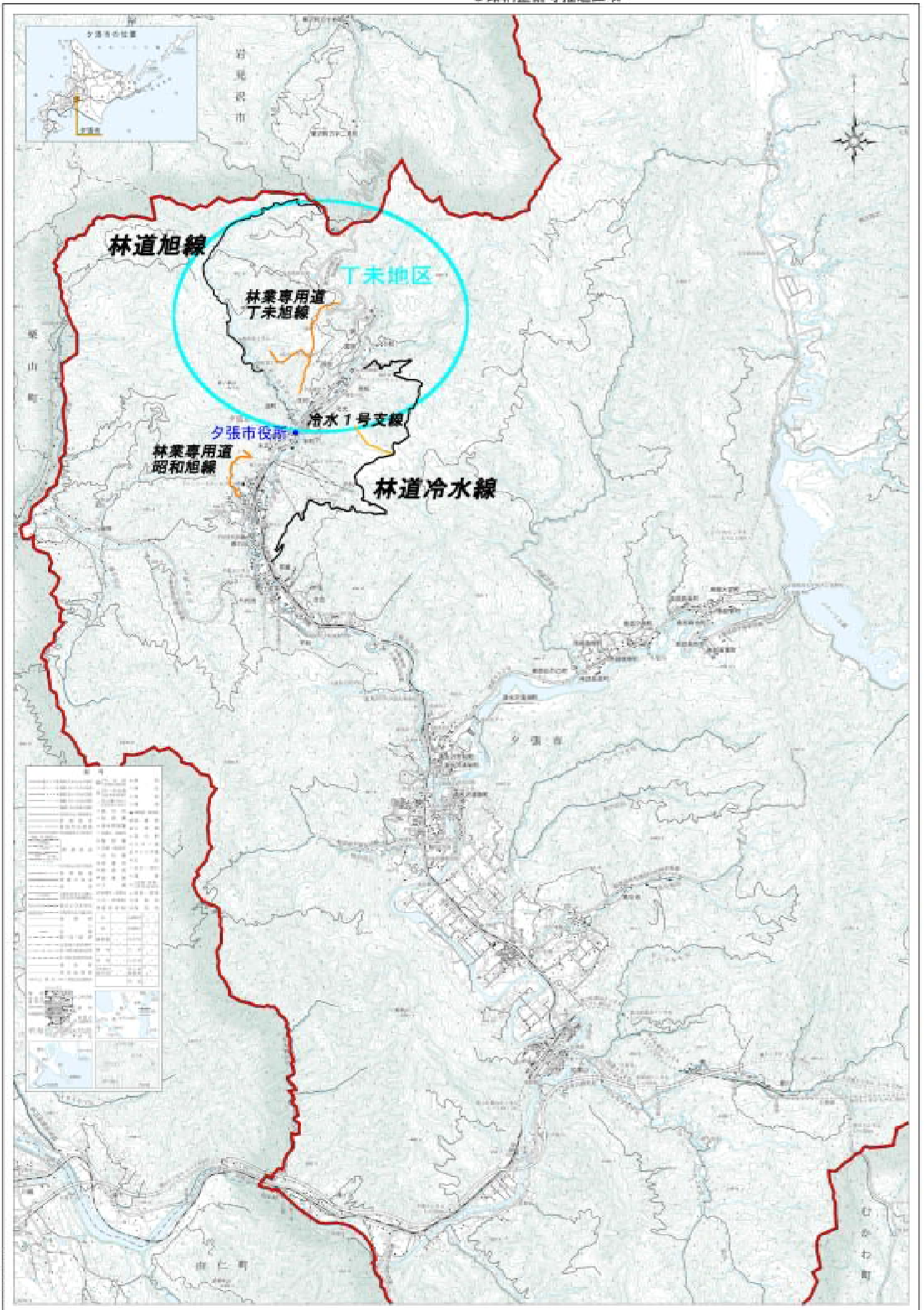
栗山町

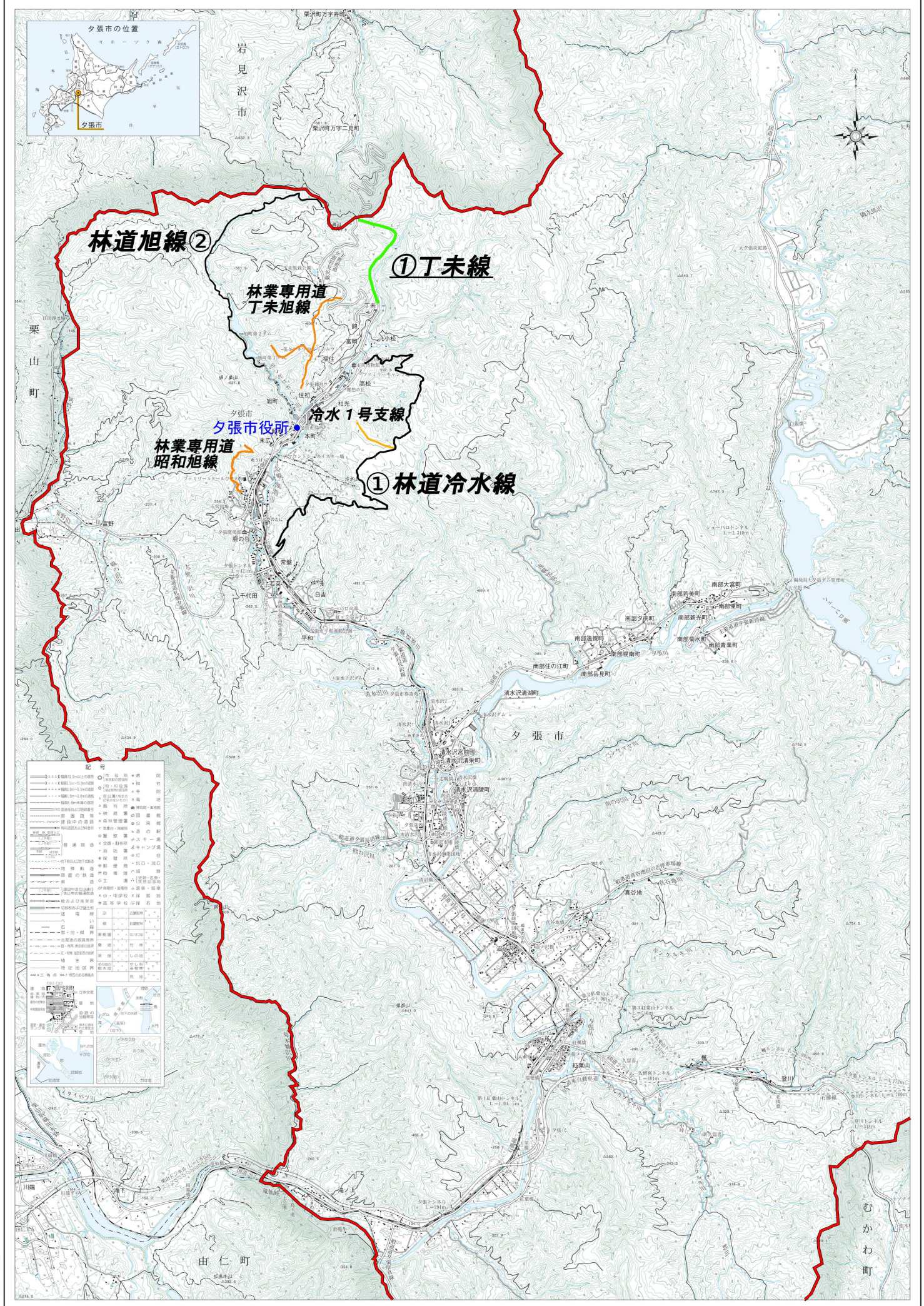
凡例

- 市町村界
- 林班
- 鳥獣害防止森林区域



地図背景に地理院地図を使用

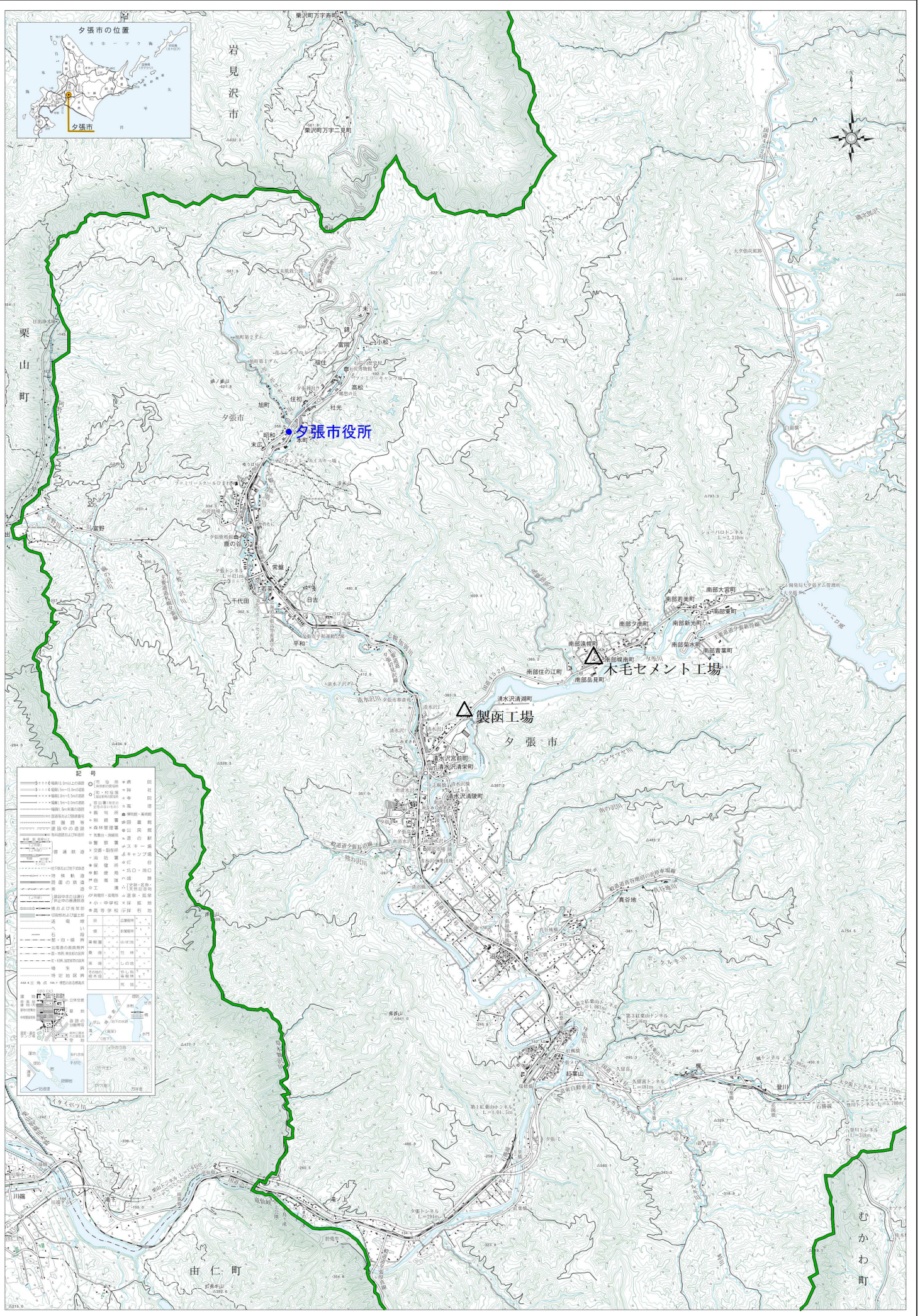




夕張市

位置図

この地図の作成に当たっては、国土地理院長の承認を得て、同院発行の2万5千分の地形図を
使用したものである。 (承認番号 平21特使-第392-2021号)

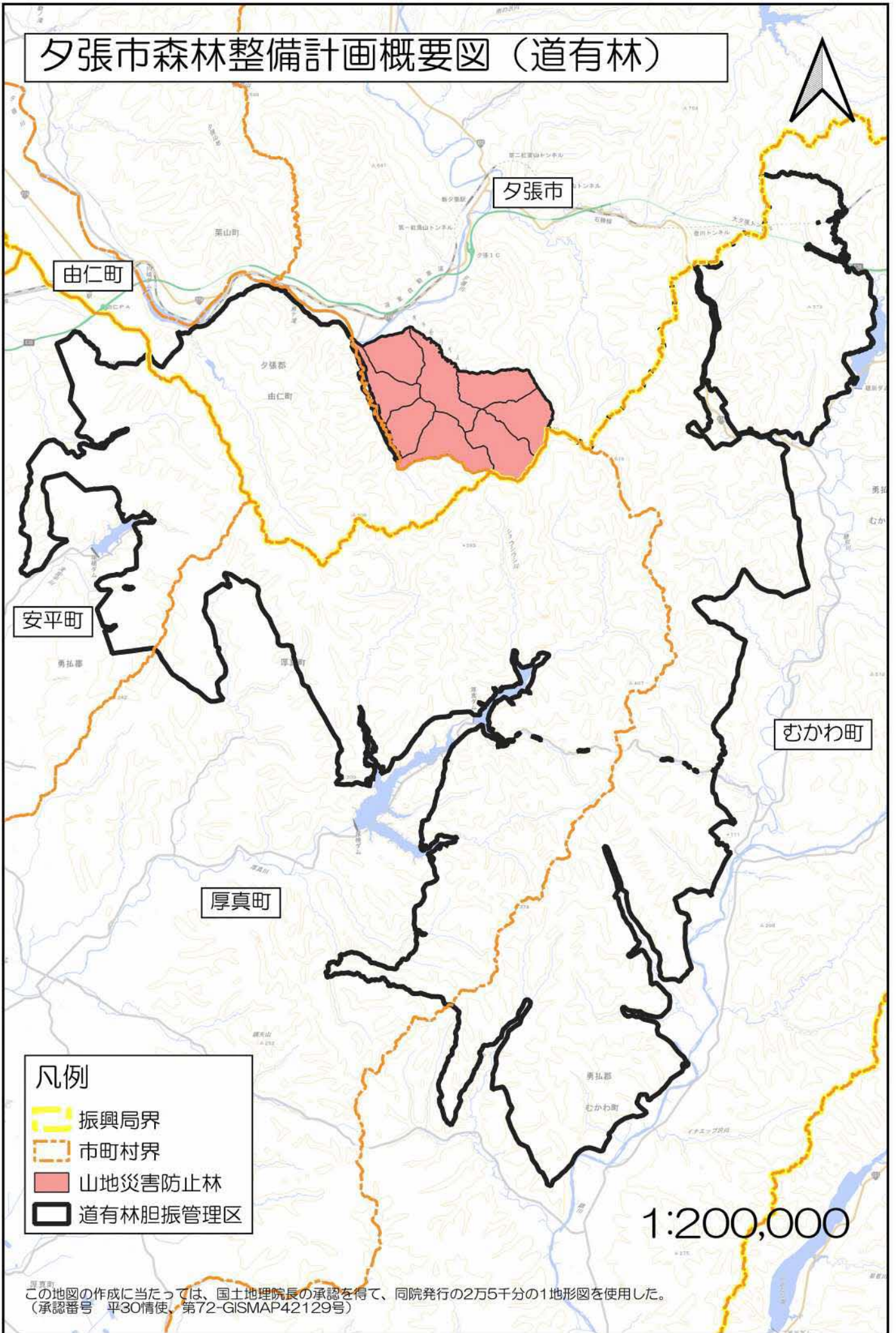


夕張市役所

1 : 50,000 (1km=2cm)
0 1000 2000 3000m

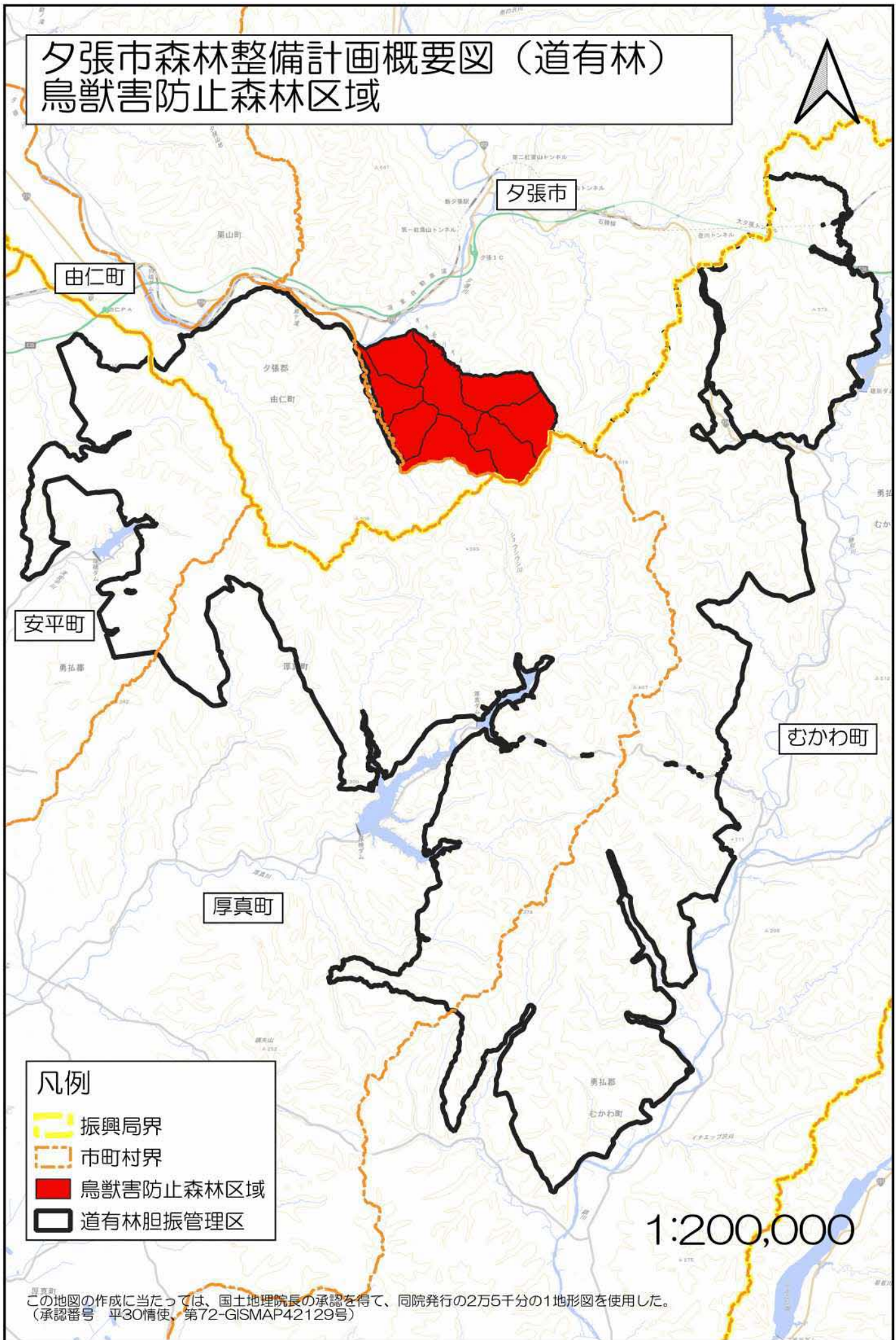
北海道地図株式会社札幌支店
電話 (011) 818-1400

夕張市森林整備計画概要図（道有林）



この地図の作成に当たっては、国土地理院長の承認を得て、同院発行の2万5千分の1地形図を使用した。
(承認番号 平30情使、第72-GISMAP42129号)

夕張市森林整備計画概要図（道有林） 鳥獣害防止森林区域

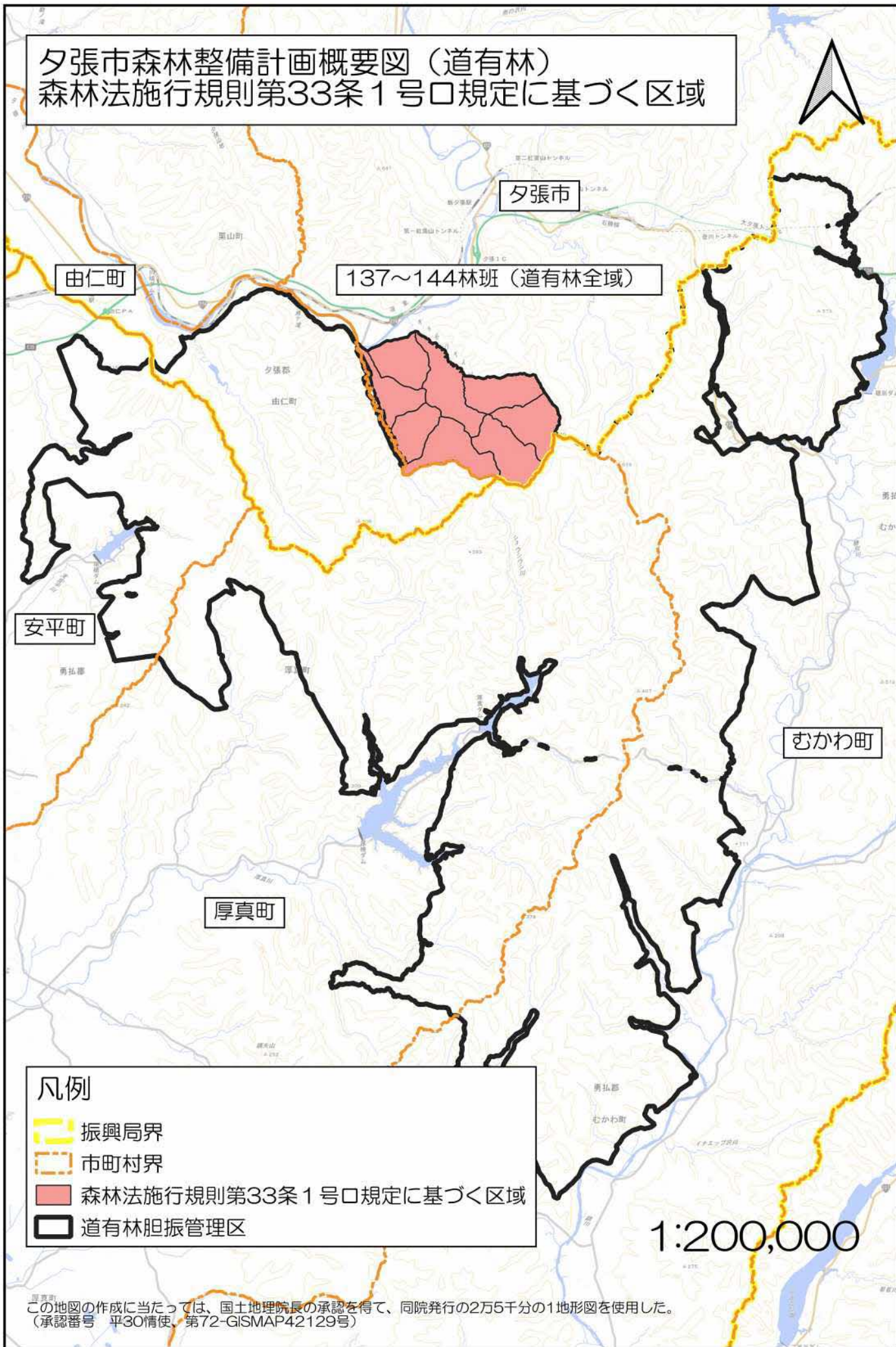


- 凡例
- 振興局界
 - 市町村界
 - 鳥獣害防止森林区域
 - 道有林胆振管理区

1:200,000

この地図の作成に当たっては、国土地理院長の承認を得て、同院発行の2万5千分の1地形図を使用した。
(承認番号 平30情使、第72-GISMAP42129号)

夕張市森林整備計画概要図（道有林）
森林法施行規則第33条1号ロ規定に基づく区域



137~144林班（道有林全域）

由仁町

夕張市

安平町

厚真町

むかわ町

- 凡例
- 振興局界
 - 市町村界
 - 森林法施行規則第33条1号ロ規定に基づく区域
 - 道有林胆振管理区

1:200,000

この地図の作成に当たっては、国土地理院長の承認を得て、同院発行の2万5千分の1地形図を使用した。
(承認番号 平30情使、第72-GISMAP42129号)