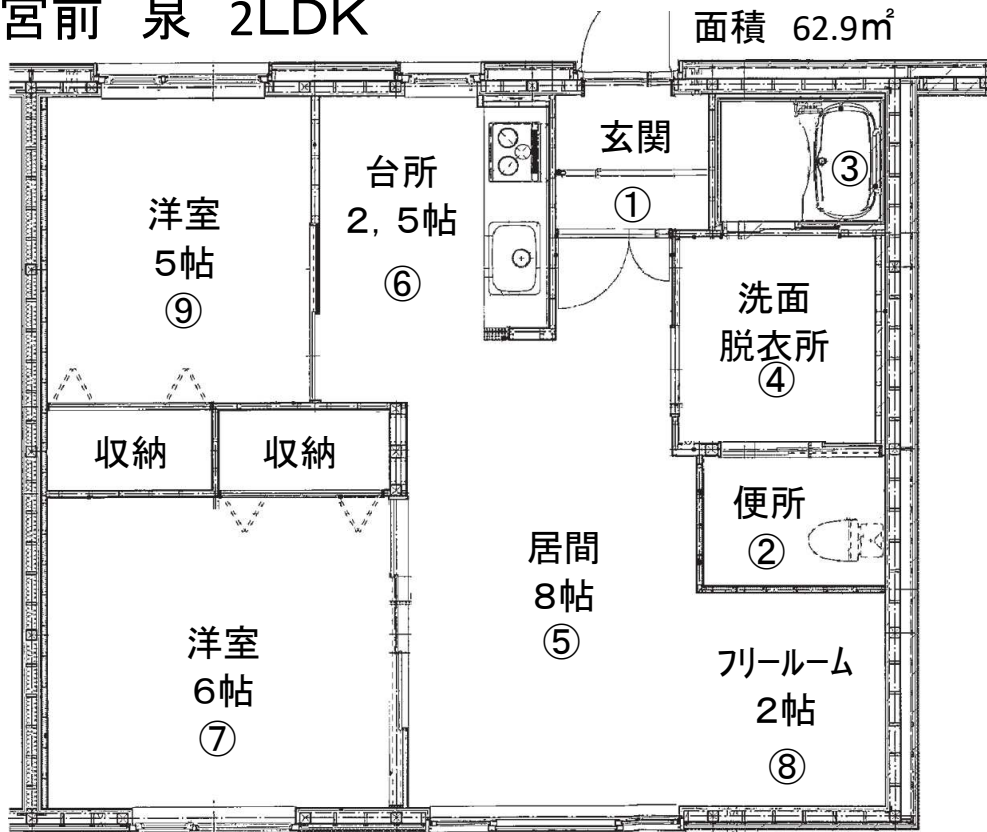


改良住宅「宮前 泉」

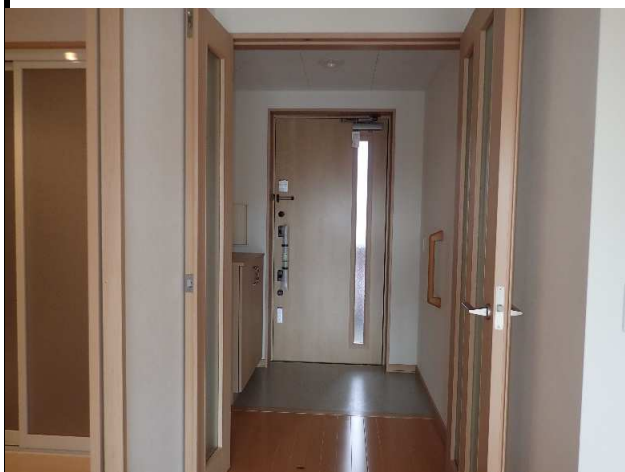


宮前 泉 2LDK 平面図



住所	清水沢宮前町16番地
棟数・戸数	12棟64戸(1LDK37戸、2LDK23戸、3LDK4戸)
構造	木造平屋建て
建設年度	平成26年度～令和元年度
設備	浴室: ユニットバス・灯油給湯ボイラー有りリース対応(別途契約必要) 台所・洗面化粧台: 温水使用可 トイレ: 水洗(浄化槽) 暖房: ストープ個人設置(FF式、タンク不要)
車保管場所	有り: 駐車場を借りる場合は別途申し込みが必要です。
エレベーター	無し
最寄施設	バス停 宮前町(徒歩3分) セイコーマート清水沢店(徒歩7分) 清水沢郵便局(徒歩5分)
家賃目安	2LDK: 19,700円～29,300円 〈世帯収入により家賃算定〉

① 玄関・ホール



下駄箱



② 便所



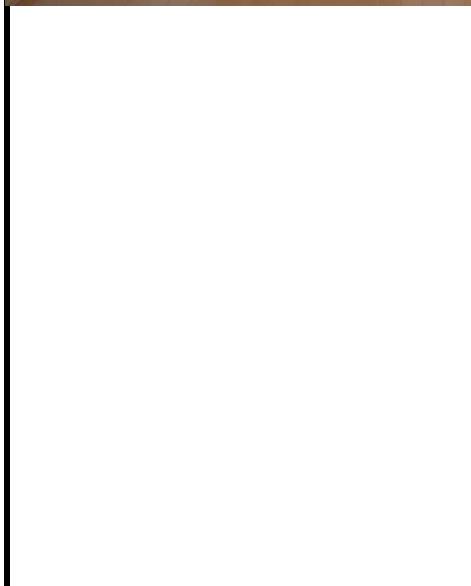
③ 浴室



④ 洗面脱衣所



⑤ 居間 (8帖)



⑥ 台所 (3帖)



⑦ 洋室 (6帖)



⑦ 収納



⑧ フリールーム (2帖)



⑨ 洋室 (5帖)



⑨ 収納

