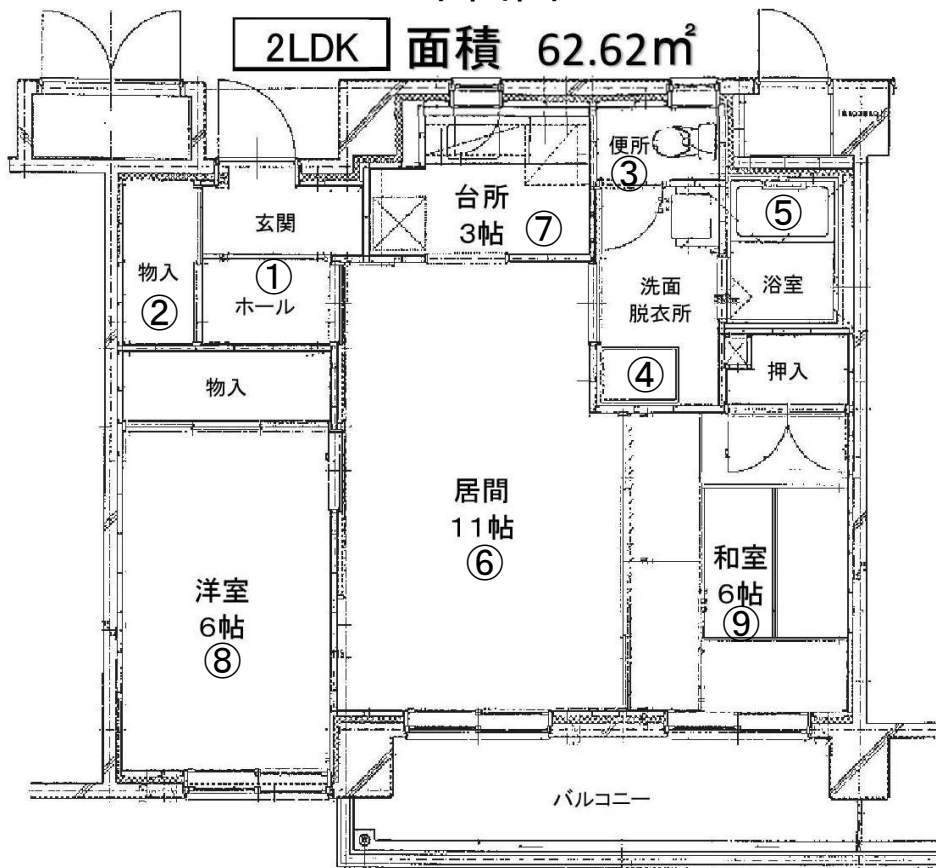


賃貸住宅「憩」



平面図



住所	清水沢宮前町23番地/25番地
棟数・戸数	2棟60戸(2LDK40戸・3LDK20戸)
構造	鉄筋コンクリート造5階建て
建設年度	平成9年度
設備	浴室:ユニットバス・灯油給湯ボイラー有りリース対応(別途契約必要) 台所・洗面化粧台:温水使用可 トイレ:水洗(浄化槽) 暖房:ストーブ個人設置(FF式、タンク不要)
車保管場所	有り:敷地内に駐車する場合、自治会に相談してください。
エレベーター	有り
最寄施設	バス停 清水沢郵便局(徒歩3分) セイコーマート清水沢店(徒歩5分) 清水沢郵便局(徒歩5分)
家賃	3LDK:47,000円 2LDK:37,000円

① 玄関・ホール



② 玄関横物置



③ 便所



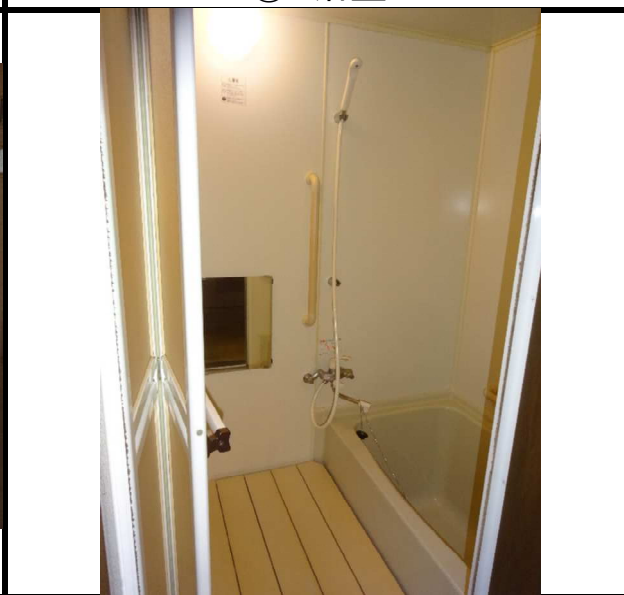
④ 洗面脱衣所



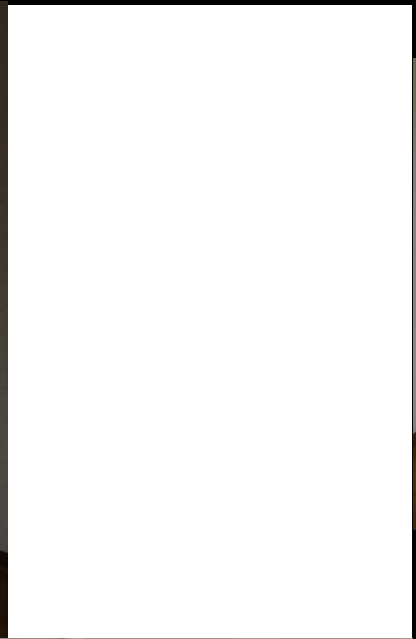
④ 棚・洗面台



⑤ 浴室



⑥ 居間 (11帖)



⑦ 台所 (3帖)



⑧ 洋室 (6帖)



⑧ 収納



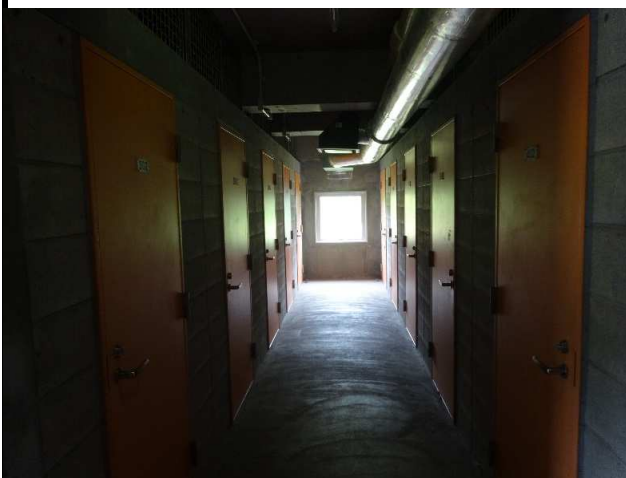
⑨ 和室 (6帖)



⑨ 押入



トランクルーム



物置

