

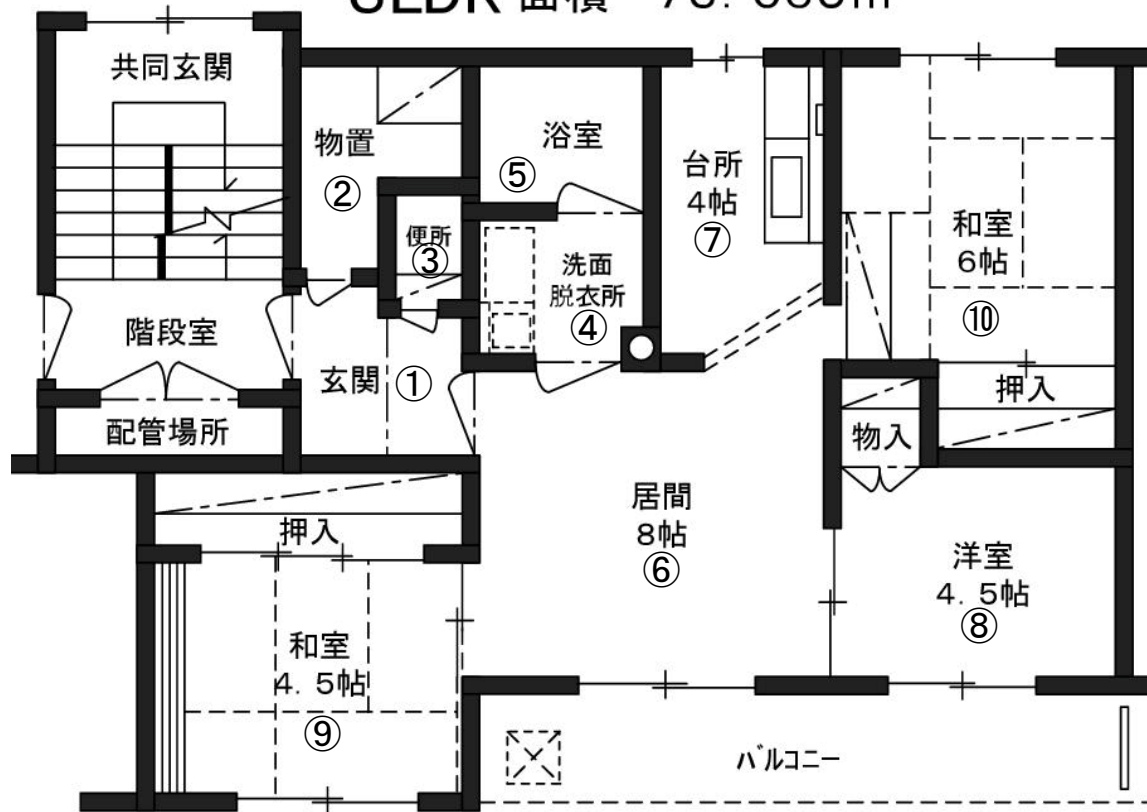
# 公営住宅「夢」



# 公営 夢

# 平面図

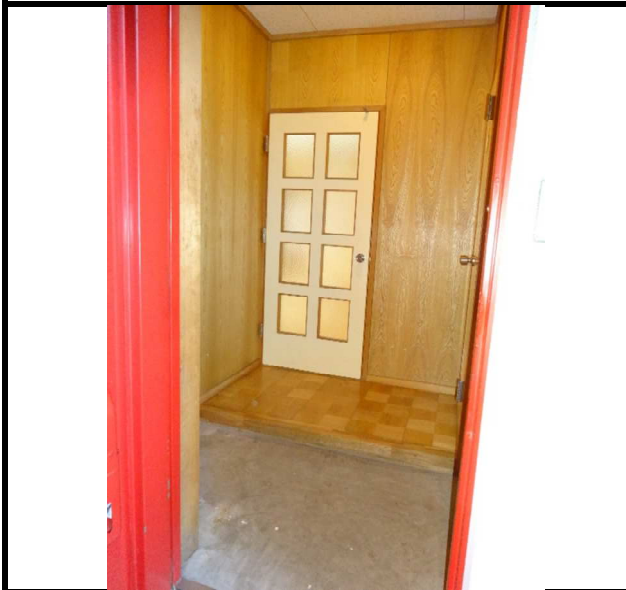
3LDK 面積 73.065㎡



住所	平和1番地 46(夢1・2) 10(夢3～5)
棟数・戸数	5棟120戸(2LDK40戸・3LDK80戸)
構造	プレキャストコンクリート造4階建て
建設年度	昭和63年度
設備	浴室: ユニットバス・灯油給湯ボイラー有※リースにつき別途契約が必要です。 台所・洗面化粧台: 温水使用可 トイレ: 水洗(公共下水道) 暖房: ストープ(FF式・煙突式両方設置可能)・灯油タンク(90L)個人設置
車保管場所	有り: 敷地内に駐車する場合、自治会に相談してください。
エレベーター	無し
最寄施設	バス停 幸福の黄色いハンカチ思い出ひろば入口(徒歩3分) ココカラファイン(徒歩5分) 夕張市立診療所(徒歩12分)
家賃目安	3LDK: 20,100円～30,300円 ※単身世帯では1割増し家賃となります。 2LDK: 18,000円～27,200円<世帯収入により家賃算定)



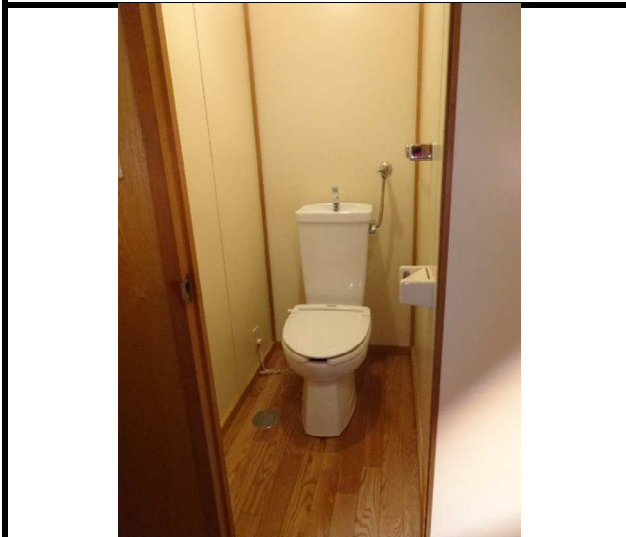
① 玄関・ホール



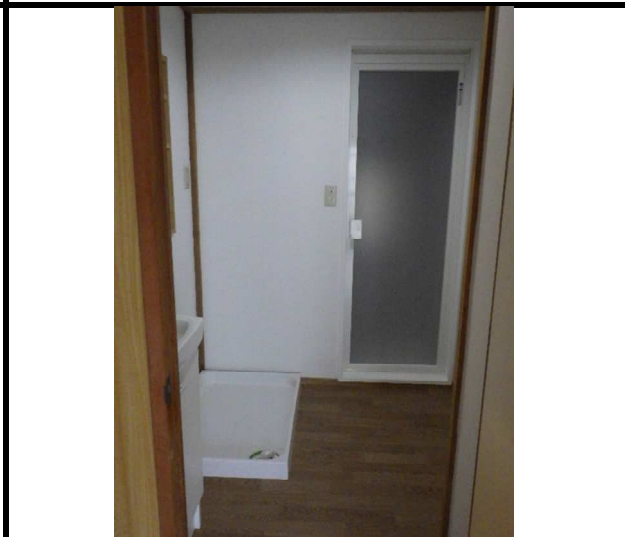
② 玄関横物置



③ 便所



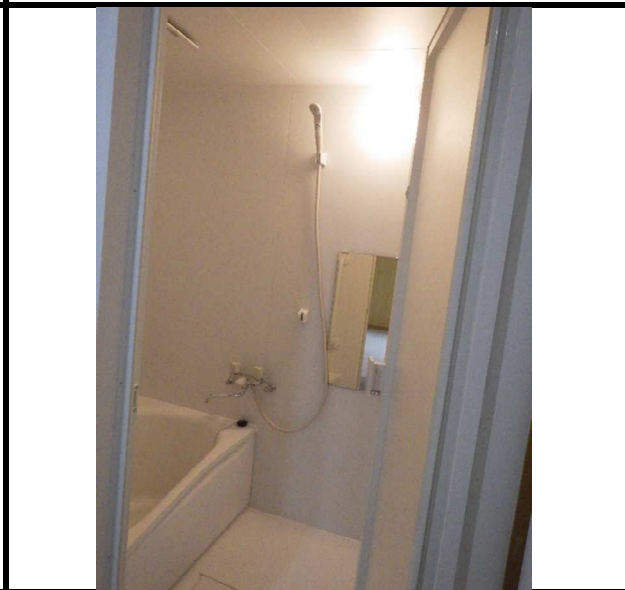
④ 洗面脱衣所



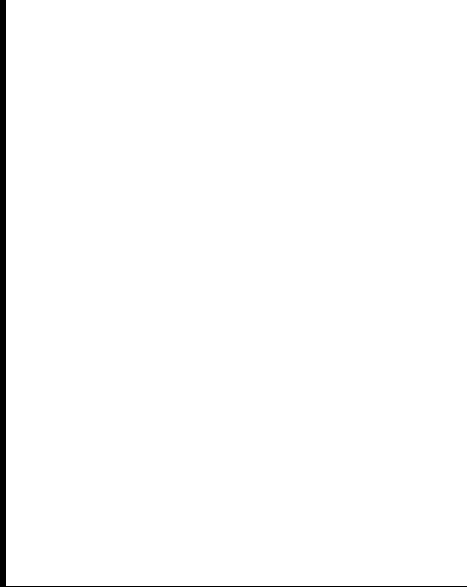
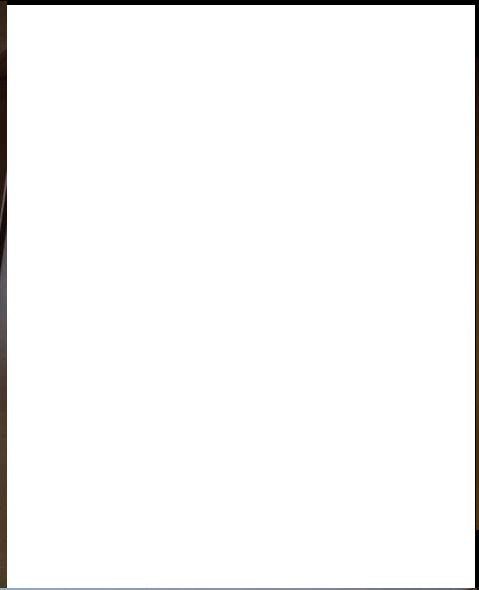
④ 洗面台



⑤ 浴室



⑥ 居間 (11帖)



⑦ 台所



⑧ 洋室 (4.5帖)



⑧ 収納



⑨ 和室・洋室 (4.5帖)



⑨ 押入



⑩ 和室・洋室 (6帖)



⑩ 押入

