

校章



中央には外に広がる光と平和を虹の円でイメージし、子どもたちの希望・夢・未来を表しています。

小さな丸は6校の子ども達が仲良く手をつなぎ、それぞれの地域の歴史と文化を表しています。

校章下、葉の部分に緑豊かな夕張の大地で育つ子ども達、若木若葉、生命力を表現しています。

制作 夕張美術協会

校旗



沿革史

【平成23年度】	4月5日 始業式	14日 全市音楽発表会
	4月6日 開校式・入学式	28日 学習発表会
	6月4日 運動会	11月24日 ゆう小まつり
	24日 開校記念日	12月26日 Wi-Fi工事実施(無線LAN設置)
	7月4日 宿泊学習(5年～5日)	
	9月14日 修学旅行(6年～15日)	2月21日 オンライン英会話初実施
	10月15日 全市音楽発表会	22日 6年法廷見学
	29日 学習発表会	3月19日 第7回卒業証書授与式
	11月19日 PTAミニバレーボール大会	【平成30年度】
	3月19日 第1回卒業証書授与式	4月6日 始業式・着任式・入学式
【平成24年度】	4月6日 入学式・交通安全祈願式・始業式	6月2日 第8回大運動会(黒ダイヤ電子児童生歌)
	6月2日 運動会	20日 修学旅行(6年～21日)
	27日 修学旅行(6年～28日)	7月10日 NIE実践校指定(いとうみくさん講演会)
	7月2日 宿泊学習(5年～3日)	13日 救命救急講習会(5年)
	9月7日 鑑賞教室	サトシさんライブ
	10月20日 全市音楽発表会	8月2日 グラウンドに3連ブランコ設置
	27日 学習発表会	29日 宿泊学習(5年～30日)
	11月22日 ゆう小まつり	9月12日 鑑賞教室～地震の影響で中止
	1月24日 新入生入学説明会	10月13日 夕張市音楽発表会
	3月19日 第2回卒業証書授与式	27日 学習発表会
【平成25年度】	4月6日 始業式・着任式・入学式	11月16日 夕張グリーンday実施 (CS)
	6月1日 運動会	22日 ゆう小まつり
	26日 修学旅行(6年～27日)	22日 新入生入学説明会
	7月9日 宿泊学習(5年～10日)	22日 6年生を送る会
	23日 水難事故防止教室(5・6年)	25日 6年生市議会訪問
	8月30日 PTA教育講演会(残間正之氏)	3月19日 第8回卒業証書授与式
	9月3日 鑑賞教室	【平成31(令和元)年度】
	18日 青少年科学館出前授業	4月5日 始業式・着任式・入学式
	10月19日 全市音楽発表会	12日 1年生を迎える会
	26日 学習発表会	5月23日 人権擁護委員から花の寄贈
	11月22日 ゆう小まつり	29日 紅白戦・白布寄贈(西野回陽堂)
	1月23日 新入生入学説明会	6月1日 第9回大運動会
	2月28日 6年生を送る会	10日 初セリメロン寄贈(蔵重商店)
	3月19日 第3回卒業証書授与式	12日 和太鼓寄贈(本町町内会)
【平成26年度】	4月7日 始業式・着任式・入学式	19日 修学旅行(第6学年～20日)
	6月7日 運動会	7月16日 第1回夕張グリーンDay (CS)
	25日 修学旅行(6年～26日)	24日 水難事故防止教室
	30日 宿泊学習(5年～7/1)	25日 JaXonライブ
	8月23日 南空知PTA連合会研究大会	8月28日 宿泊学習(第5学年～29日)
	9月19日 鑑賞教室	9月6日 パードハウス制作
	10月18日 全市音楽発表会	11日 鑑賞教室
	25日 学習発表会	20日 第1回保幼小交流会
	11月21日 ゆう小まつり	公開研究会
	2月4日 新入生入学説明会	10月3日 第2回夕張グリーンDay (CS)
	2月27日 6年生を送る会	12日 全市音楽発表会
	3月19日 第4回卒業証書授与式	26日 学習発表会
【平成27年度】	4月7日 始業式・着任式・入学式	11月21日 ゆう小まつり
	6月6日 運動会	12月5日 第2回保幼小交流会
	24日 修学旅行(6年～25日)	2月3日 新入生入学説明会
	7月6日 宿泊学習(5年～7日)	7日 市議会訪問(第6学年)
	9月1日 鑑賞教室	18日 第3回保幼小交流会
	10月17日 全市音楽発表会	27日 臨時休業(新型コロナウイルス拡大防止のため3月25日まで)
	31日 学習発表会	3月9・10日 第1回分散登校
	11月20日 ゆう小まつり	16・17日 第2回分散登校
	2月3日 新入生入学説明会	19日 第9回卒業証書授与式
	2月26日 6年生を送る会	23・24日 第3回分散登校
	3月19日 第4回卒業証書授与式	【令和2年度】
【平成28年度】	4月7日 始業式・着任式・入学式	4月6日 着任式・始業式
	6月5日 運動会	7日 入学式
	15日 ゆうばりのうた 録音	20日 臨時休業(新型コロナウイルス拡大防止のため5月31日まで)
	21日 修学旅行(6年～22日)	5月11～13日 第1回分散登校
	7月4日 宿泊学習(5年～5日)	18～20日 第2回分散登校
	9月5日 鑑賞教室	25～27日 第3回分散登校
	10月15日 全市音楽発表会	6月9日 メロン寄贈(蔵重商店)
	29日 学習発表会	9月1日 学習指導員着任
	11月11日 PTA南極クラス講演会	7日 スクールサポートスタッフ着任
	11月25日 ゆう小まつり	10月2日 ミニ運動会
	2月2日 新入生入学説明会	29日 炭鉄港オンライン授業(鹿児島県と)
	2月24日 6年生を送る会	11月28日 全教室網戸設置
	3月18日 第6回卒業証書授与式	12月1日 おはこん運動 (CS)
【平成29年度】	4月6日 始業式・着任式・入学式	1月27日 アイヌZOOM学習
	5月30日 初競りメロン寄贈	3月19日 第10回卒業証書授与式
	6月3日 運動会(黒ダイヤ生演奏・阿泉踊り初披露)	【令和3年度】
	21日 修学旅行(6年～22日)	4月6日 着任式・始業式
	7月3日 宿泊学習(5年～4日)	7日 入学式
	8月16日 札幌りパティエライオンズクラブ机・椅子(1・2年用)寄贈	30日 1年生を迎える会
	9月21日 鑑賞教室	6月14日 開校10周年記念航空写真撮影
	10月1日 バス停5箇所から3箇所へ	7月3日 運動会

学校要覧

令和4年度



ゆうばり小学校校歌

作詞 古城将昭
作曲 松倉紀昭

一、夕張川の流れるゆくに
水辺にたてる学舎に
みんなの声がひびきあう
若木のようにしなやかに
みんをなかくかけようよ

二、緑もえたつ夕張の
山脈つづく学舎に
みんなの歌がこだまする
えがおとえがおかわしい
心ひとつに学ぼうよ

三、歴史かがやくこのまちの
朝日に映える学舎に
あたたかいぶきよみがえる
高い理想をかかげたいこう
そらに向かっかかげたいこう

夕張市立ゆうばり小学校

〒068-0535 夕張市清水沢清陵町14番地

TEL:0123-59-7328 FAX:0123-59-5497

本校教育活動

本校経営方針

本校の特色

夕張市は北海道のほぼ中央、空知地方の南部に位置し、91%は林野で占められています。また、平均標高は230mの丘陵傾斜地で市内中央を流れる夕張川、及びその支流の流域に沿って集落が形成されています。

ゆうばり小学校は、平成23年4月、市内6校の小学校が統合されてできた、市内唯一の小学校で、今年開校12年目を迎えました。夕張市の中央に位置し、富野、滝の上をはじめ市内各地域から通学する子どもの約6割は、スクールバスや路線バスを利用して登下校しています。

校訓

「知」かしこく 進んで学習に取り組む子
 「徳」なかよく 礼儀正しく 心豊かな子
 「体」たくましく 自分を鍛える たくましい子

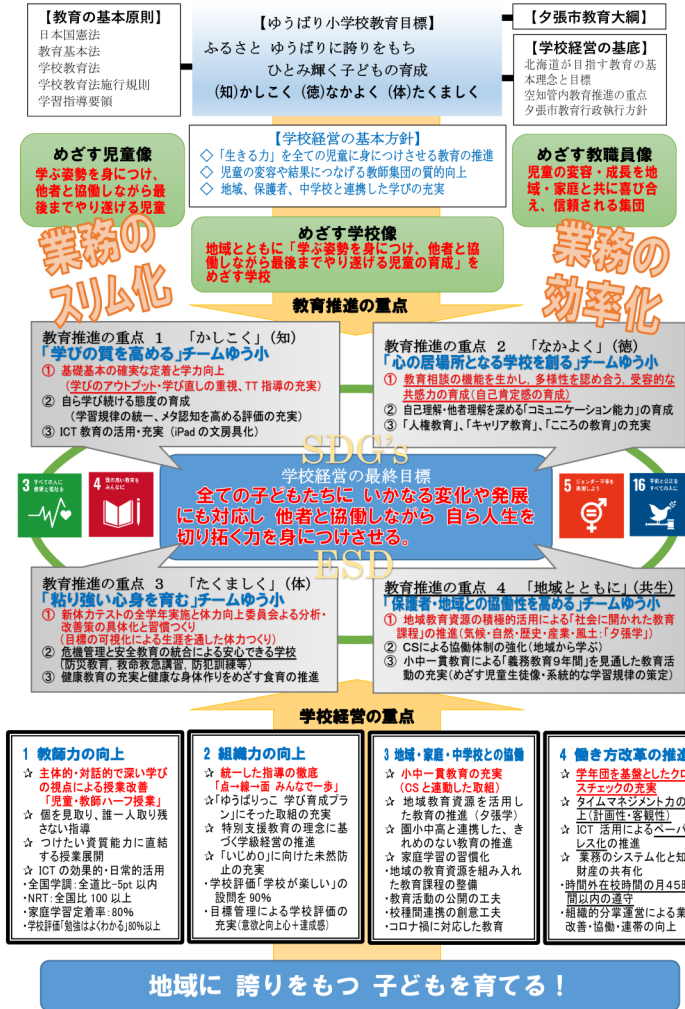
教育目標

ふるさと ゆうばりに誇りをもち
 ひとみ輝く子どもの育成

めざす子ども像

- 自ら考え、進んで学習に取り組む 好奇心旺盛な子ども
- 礼儀正しく、やさしさ、素直さ、感動する心をもつ子ども
- 心身ともにたくましく、粘り強く やりぬく子ども

令和4年度グランドデザイン



学級編成と在籍数

学年	男子	女子	特別支援	合計
1学年	7	10	2	19
2学年	8	10	2	20
3学年	10	10	4	24
4学年	8	16	3	27
5学年	18	13	4	35
6学年	6	17	2	25
合計	57	76	17	150

職員数

校長	教頭	教諭	養護教諭	事務職員	用務員
1	1	18	1	1	2
ALT	学習支援員	教員業務支援員	学習指導員	ことばの教室	合計
1	3	1	1	3	33

おもな行事

- 4月 6日 (水) 着任式・始業式
- 7日 (木) 第12回入学式
- 13日 (水) 参観日・PTA総会
- 5月 28日 (土) 運動会
- 7月 6日 (水) 参観日・懇談会
- 7日 (木) ”
- 8日 (金) 遠足
- 9月 5日 (月) 鑑賞教室
- 27日 (火) 地域参観日
- 30日 (金) 前期終業式
- 10月 3日 (月) 後期始業式
- 15日 (土) オレンジフェスティバル (学習発表会)
- 3月 20日 (月) 第12回卒業証書授与式
- 24日 (金) 修了式

