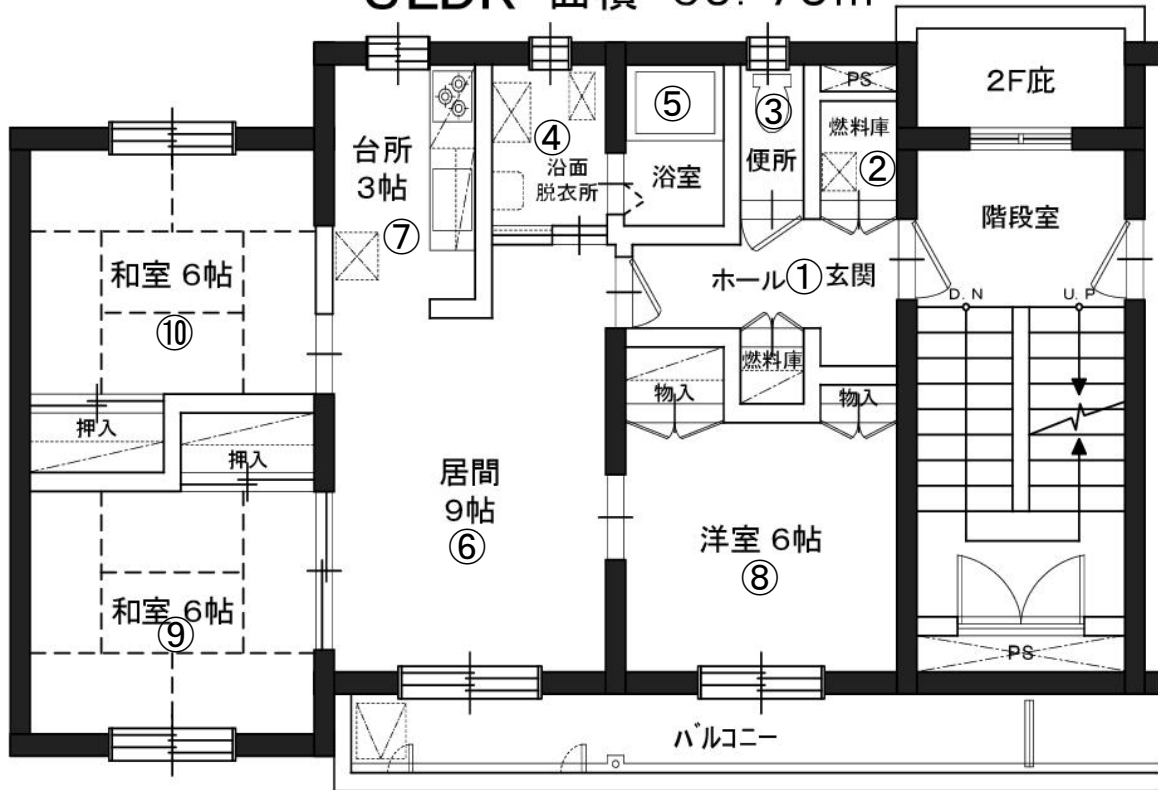


# 常盤「誉」



## 平面図

3LDK 面積 69.75m<sup>2</sup>



住所	常盤7番地2
棟数・戸数	1棟16戸3LDK16戸)
構造	プレキャストコンクリート造4階建て
建設年度	平成11年
設備	浴室: ユニットバス・灯油給湯ボイラー有り(リース対応別途契約必要) 台所・洗面化粧台: 温水利用可 トイレ: 水洗(公共下水道) 暖房: 個人設置(ストーブFF式・灯油タンク(90L)個人設置)
車保管場所	有り: 敷地内に駐車する場合、自治会に相談してください。
エレベーター	なし
最寄施設	バス停: 本社バスターミナル(徒歩7分) 若菜郵便局(徒歩10分) ココカラファイン(徒歩15分)
家賃目安	3LDK: 23,900円~35,600円(単身世帯で2割増し家賃)世帯収入により家賃算定。

① 玄関・ホール



② 玄関横物置



③ 便所



④ 洗面脱衣所



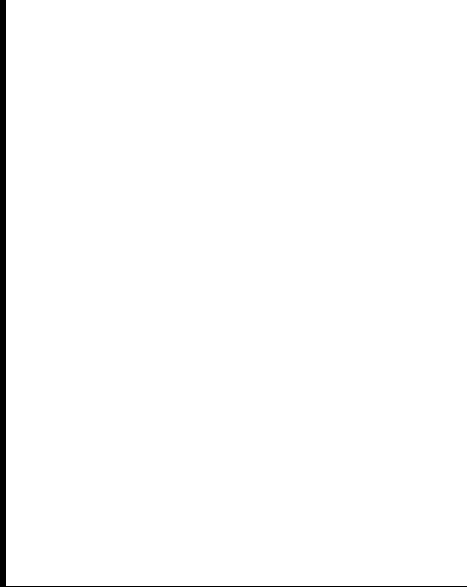
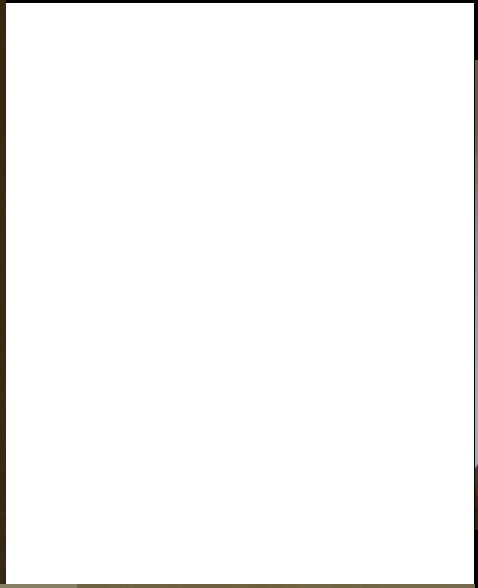
④ 棚・洗面台



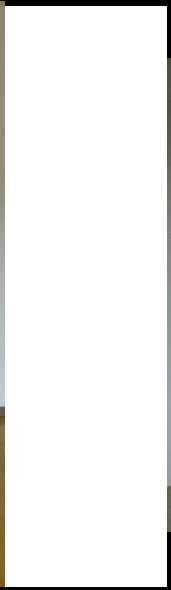
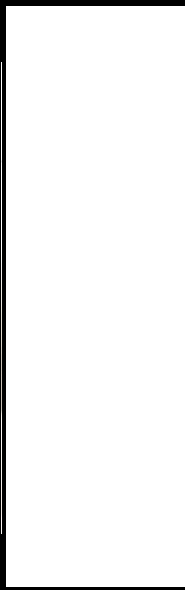
⑤ 浴室



⑥ 居間 (11帖)



⑦ 台所



⑧ 洋室 (5帖)



⑧ 収納



⑨ 和室 (6帖)



⑨ 押入



⑩和室 (6帖)



⑩ 押入

