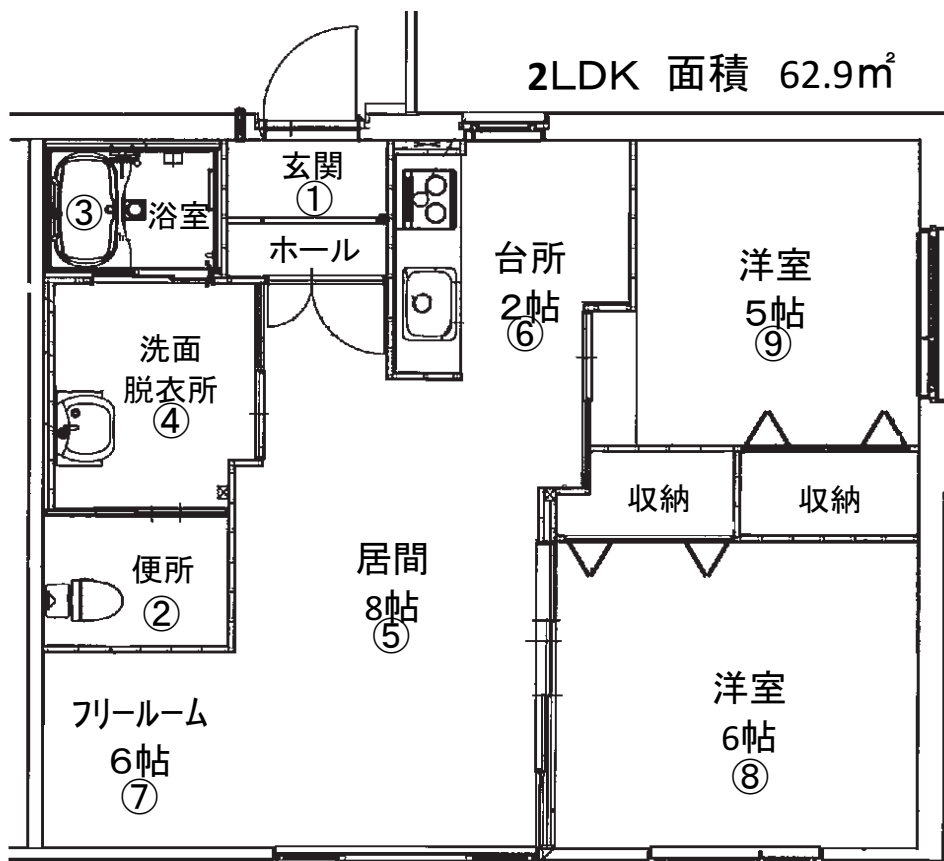


# 公営住宅「歩」



## 平面図



住所	南清水沢1丁目137番地 1(歩1~3) 46(歩4~6)
棟数・戸数	6棟28戸(1LDK12戸・2LDK11戸・3LDK5戸)
構造	木造平屋
建設年度	平成24年度
設備	浴室: ユニットバス・灯油給湯ボイラー有りリース対応(別途契約必要) 台所・洗面化粧台: 温水使用可 トイレ: 水洗(浄化槽) 暖房: ストープ個人設置(FF式)
車保管場所	有り: 駐車所を借りる場合は別途申し込みが必要です。
エレベーター	無し
最寄施設	バス停: リすた(徒歩7分) セイコーマート南清水沢店(徒歩10分) 南清水沢郵便局(徒歩7分) 南清水沢診療所(徒歩7分)
家賃目安	3LDK: 21,600円~32,100円 ※単身世帯では2LDK1割、3LDK2割増し家賃となります。 2LDK: 18,800円~28,000円 1LDK: 15,700円~23,300円(世帯収入により家賃算定)

① 玄関・ホール



外物置



② 便所



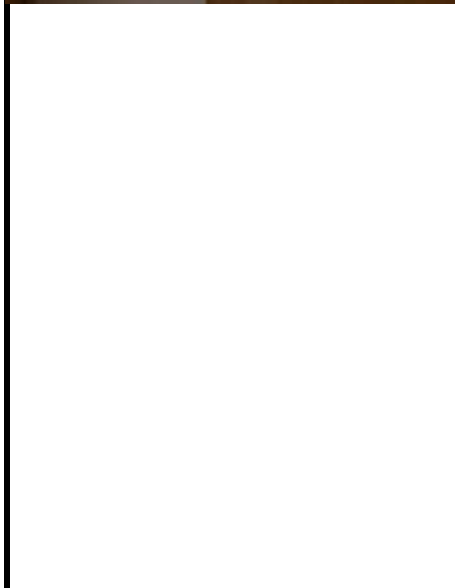
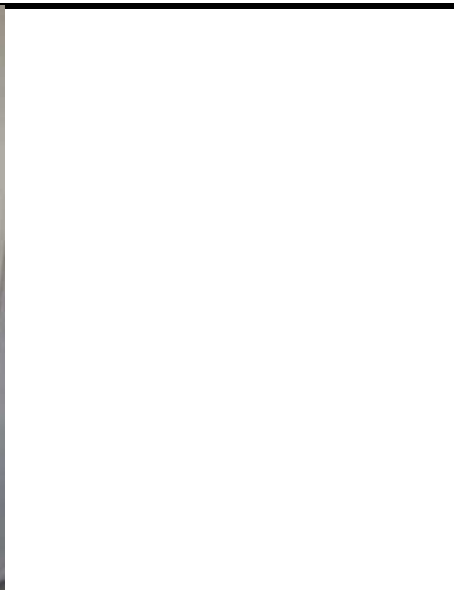
③ 浴室



④ 洗面所



⑤ 居間 (8帖)



⑥ 台所



⑦ フリールーム (2帖)



⑧ 洋室 (6帖)



⑧ 収納



⑨ 洋室 (5帖)



⑨ 収納

