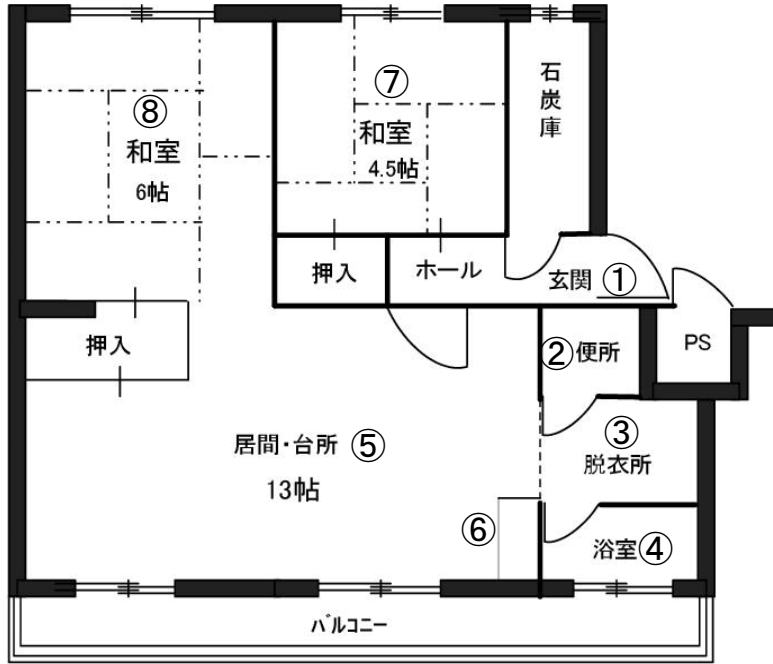


# 公営住宅「D50-2」



# 平面図

面積 56.4m<sup>2</sup>



住所	南清水沢4丁目71番地10
棟数・戸数	1棟24戸(3DK24戸)
構造	鉄筋コンクリート造4階建て
建設年度	昭和50年度
設備	浴室:ユニットバス・ガス給湯ボイラー有りリース対応(別途契約必要) 台所・洗面化粧台:温水使用可 トイレ:水洗(浄化槽) 暖房:ストーブ個人設置(煙突式)・灯油タンク(90L)個人設置
車保管場所	有り:敷地内に駐車する場合、自治会に相談してください。
エレベーター	無し
最寄施設	バス停:南清水沢4丁目(徒歩5分) セイコーマート南清水沢店(徒歩10分) ホームックニコット(徒歩12分) 南清水沢郵便局(徒歩10分) 南清水沢診療所(徒歩10分)
家賃目安	3DK:15,300円~22,800円 (世帯収入により家賃算定)

① 玄関・ホール



玄関横物置(石炭庫)



② 便所



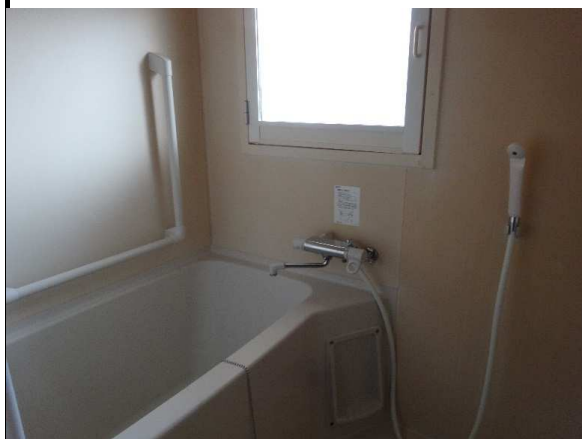
③ 脱衣所



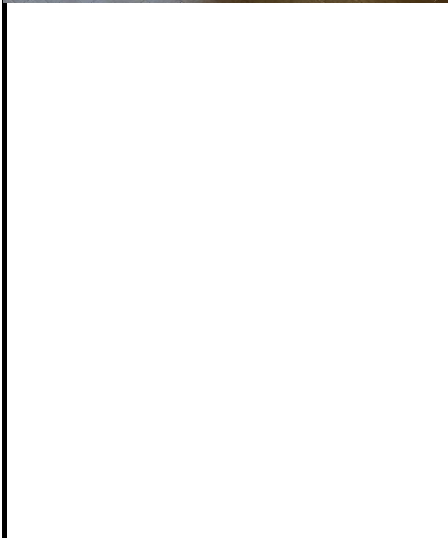
③ 棚・洗面台



④ 浴室



⑤ 居間 (13帖)



⑥ 台所

居間押入



⑦ 和室 (4.5帖)



⑦ 収納



⑧ 和室 (6帖)



⑧ 収納

