

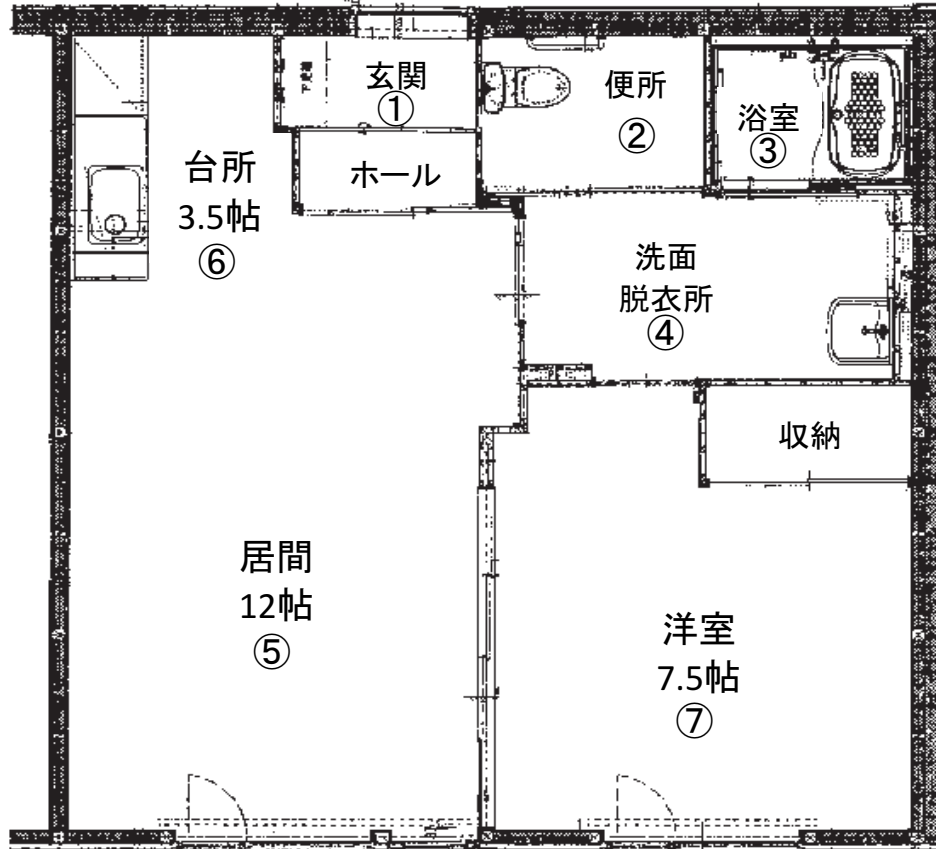
道営住宅「歩」



道営住宅 歩

平面図(2DK)

面積 52.9m²



住所	南清水沢1丁目137番地 49(歩7~10) 51(歩11~15)
棟数・戸数	9棟27戸(2DK6戸・2LDK16戸・3LDK5戸)
構造	木造平屋
建設年度	平成24年度
設備	浴室:ユニットバス・灯油給湯ボイラー有りリース対応(別途契約必要) 台所・洗面化粧台:温水使用可 トイレ:水洗(浄化槽) 暖房:ストーブ個人設置(FF式)
車保管場所	有り:駐車所を借りる場合は別途申し込みが必要です。
エレベーター	無し
最寄施設	バス停:りすた(徒歩7分) セイコーマート南清水沢店(徒歩10分) 南清水沢郵便局(徒歩7分) 南清水沢診療所(徒歩7分)
家賃目安	3LDK:21,900円~32,900円 ※単身世帯は申し込みできません。 2LDK:18,900円~28,400円 2DK:15,900円~23,600円<世帯収入により家賃算定)

① 玄関・ホール



下足入れ



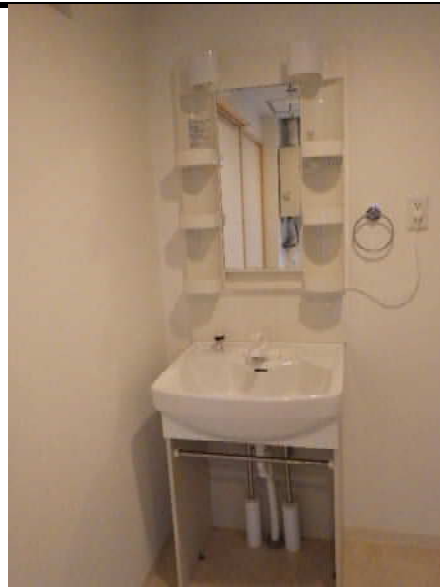
② 便所



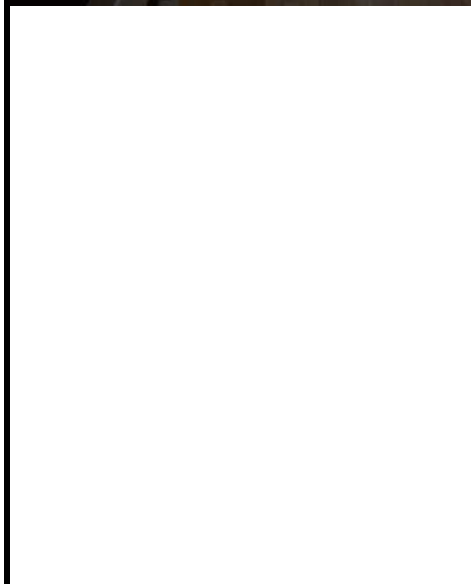
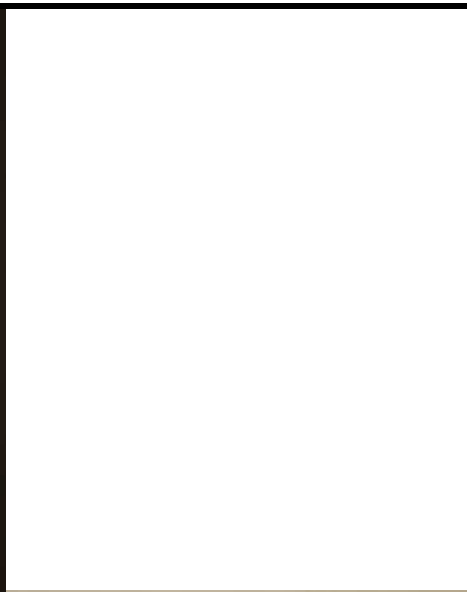
③ 浴室



④ 洗面所



⑤ 居間 (12帖)



⑥ 台所



⑦ 洋室 (7.5帖)



⑦ 収納



外物置

