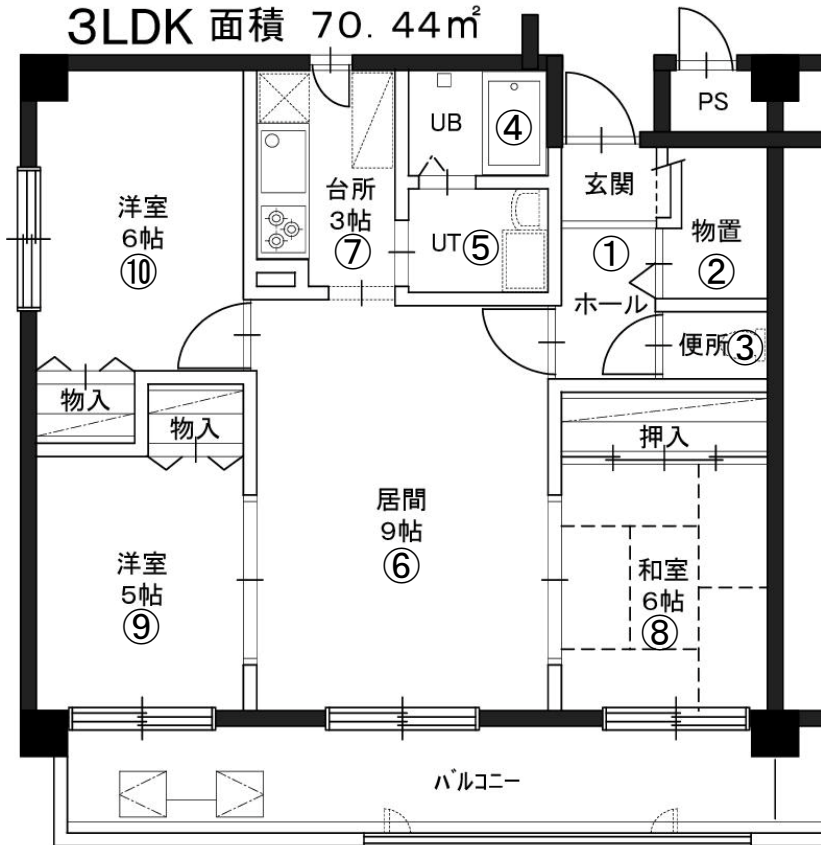


# 改良住宅「曙」



## 平面図

3LDK 面積 70.44㎡



住所	鹿の谷3丁目3番地
棟数・戸数	1棟20戸(2LDK10戸・3LDK10戸)
構造	鉄筋コンクリート造5階建て
建設年度	平成10年度
設備	浴室:ユニットバス・灯油給湯ボイラー有り(リース対応別途契約必要) 台所・洗面台:温水使用可 トイレ:水洗(下水道) 暖房:個人設置(ストーブFF式、タンク不要)
車保管場所	有り:敷地内に駐車する場合、自治会に相談してください。
エレベーター	有り
最寄施設	バス停:鹿の谷郵便局・夕張鹿鳴館入口(徒歩5分) 鹿の谷郵便局(徒歩5分) 市役所(徒歩30分)
家賃	3LDK:38,900円 2LDK:32,600円

① 玄関・ホール



② 玄関横物置・外物置



③ 便所



④ 浴室



⑤ 洗面・脱衣所





⑥ 居間 (9帖)



⑦ 台所 (4帖)



⑧ 和室 (6帖)



⑧ 収納



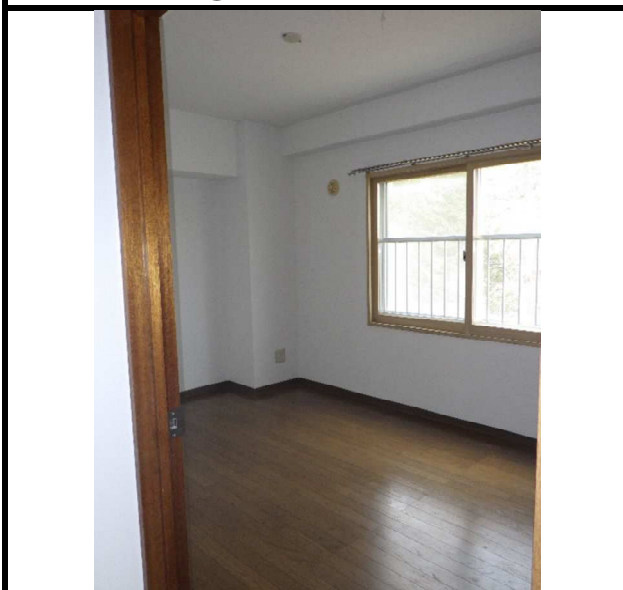
⑨ 洋室 (5帖)



⑨ 押入



⑩ 洋室 (6帖)



⑩ 押入

