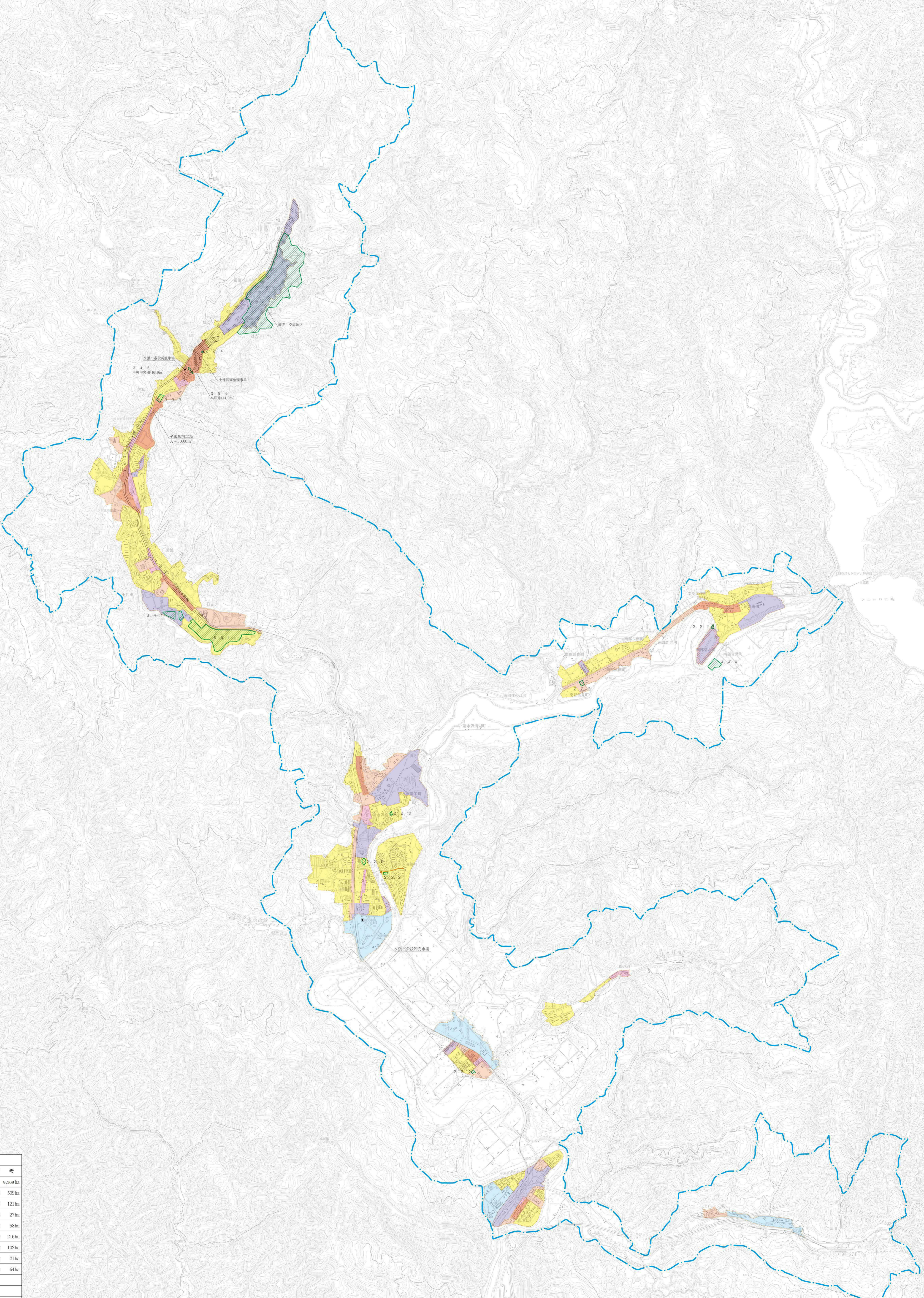


夕張都市計画図



名称	指定年月日	面積(㎡)	計画面積等	供用面積等	備考
都市計画決定	S14.1.13	H24.9.20	約9,199ha		
普通地域	S47.4.1	H24.9.20	約1,023ha		
特別工業地域	H2.10.19	H13.6.8	約85ha		特別工業地域 21ha 観光交流地域 64ha
交通広場	H4.6.9		約3,000㎡		
自動車駐車場	S18.7.5	S23.11.9	約0.25ha 約107㎡		特別工業地域(夕張駅西口)
公共下水道	H元12.8	H24.9.20	排水区域 約405ha		排水区域 (計3,331)
都市下水道	S48.5.21	S55.4.17	排水区域 約465ha		排水区域 約465ha
市場	S47.4.1		約2.8ha		特別工業地域及観光交流地域

公園番号	公園名称	種別	計画面積(㎡)
2.2.2	新清水公園	近隣	0.48
2.2.6	旭見公園	近隣	0.40
2.2.9	海濱水府中央公園	近隣	0.29
2.2.11	南郷水府公園	近隣	0.58
2.2.12	沼の沢公園	近隣	0.36
2.2.13	宮前公園	近隣	0.27
2.2.14	水町公園	近隣	0.18
3.3.2	青葉公園	近隣	2.30
3.3.3	水町水府公園	近隣	1.20
3.4.1	平和公園	近隣	4.60
5.6.1	石炭の歴史村公園	総合	68.60
6.5.1	平和運動公園	運動	21.20
7.5.1	滝の上公園	特殊	24.70
1	水町ふれあい公園	緑地	0.32

番号	道路名称	幅員(m)	延長(m)
3.4.1	千代田平和線	18	約2,300
3.4.2	水町中央通線	16	約220
3.4.3	千代田了未線	18	約6,580
3.5.4	水町通	14	約530

名称	種別	起終点	延長(m)	市内延長
国道274号	札幌市一帯	札幌市一帯	約318.4	約17.2
国道452号	夕張市一帯	夕張市一帯	約111.7	約34.0
道道札幌夕張線	札幌市一帯	札幌市一帯	約36.3	約6.7
道道夕張岩見沢線	夕張市一帯	夕張市一帯	約88.7	約18.7
道道夕張新得線	夕張市一帯	夕張市一帯	約103.8	約29.6
道道美幌線	夕張市一帯	夕張市一帯	約5.1	約5.1
道道夕張長沼線	夕張市一帯	夕張市一帯	約31.6	約5.6
道道夕張厚沢野線	夕張市一帯	夕張市一帯	約9.7	約5.0

名称	備考
都市計画区域線	約9,199ha
第1種住居地域	約909ha
第2種住居地域	約121ha
準住居地域	約27ha
準工業地域	約58ha
工業地域	約216ha
特別工業地域	約21ha
観光・交流地区	約64ha
都市計画副道	
都市計画副道	
都市計画副道	
周遊地域	
周遊地域	
土地区域整理事業	約6.2ha
行政区域	763.20ha

種別	建築物の延べ面積の割合	建築物の延べ面積の割合
第1種住居地域	10%以下	6%以下
第2種住居地域	10%以下	6%以下
準住居地域	10%以下	8%以下
準工業地域	10%以下	6%以下
工業地域	10%以下	6%以下

1 : 25,000