

第14次 夕張市農業振興計画の概要

令和5年度～令和7年度

令和5年5月

北海道夕張市

第 1

計画策定の意義

- 農業振興計画は、高度な経済社会の進展に対応する特色ある農業を確立するために必要な施策の実施にあたり、夕張市農業振興条例に基づき、策定するものです。
- 第13次農業振興計画は、令和4年度をもって期間が満了したことから、令和5年度から7年度までの3か年を計画期間とする第14次計画を策定しました。

計画策定の経過

昭和26年から平成18年まで、第1次から第11次に及ぶ農業振興計画を策定し、特色を生かした特産そ菜づくりと収益性の高い農業の確立を図ってきました。

平成18年に本市が財政再建団体になったことから、第12次計画の策定を見合わせてきましたが、平成29年度から企業版ふるさと納税を財源として、農業振興に向けた事業実施が可能となりました。

これを契機に、平成29年度から3か年を計画期間とする第12次計画を策定し、その後、令和2年度に4年度までを期間とする第13次計画を策定しました。

計画策定の意義

本市農業は、経済社会情勢の変化により、多くの課題に直面しており、「夕張メロン生産を重点」とした農業を本市の最重要産業に位置づけ、必要な施策の実施に向けて、第14次農業振興計画を策定しました。



第2

夕張農業の現状と課題

- 本市農業は、高齢化や後継者不足などにより、農家戸数が年々減少し、作付面積は減少傾向となっています。
- また、農業生産力の維持向上と活力ある農村形成に向けた取組の強化が必要となっています。

夕張農業の現状

耕地面積は、近年ほぼ横ばいで推移しており、農家戸数は、年々減少しています。

メロンの作付面積も年々減少し、生産額も減少傾向となっています。

一方で、鳥獣被害額は大きく増加しています。

夕張農業の概要



夕張農業の課題

本市農業は、様々な課題に直面しており、次のようなことが必要となっています。

- ◆ 農作業の省力化や付加価値・生産性の向上
- ◆ 計画的かつ効率的な農業生産基盤の整備
- ◆ 災害に強い農村づくり
- ◆ 意欲の高い優れた担い手の育成・確保
- ◆ 多様な人材が活躍できる環境づくり
- ◆ 農業・農村の多面的機能の発揮・理解の深化
- ◆ 深刻化する鳥獣被害の防止

第3

農業振興の指標

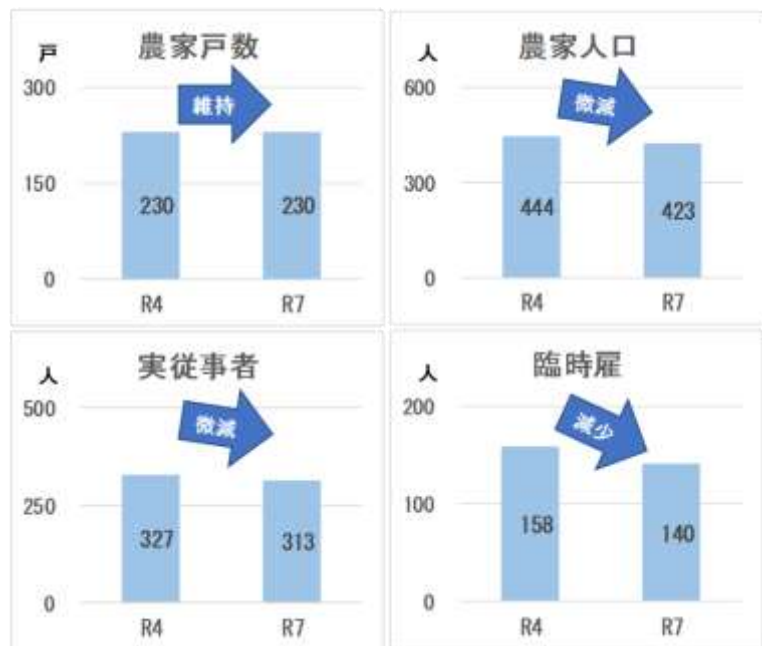
- 本市農業の持続的な発展には、市、農業協同組合などの農業関係機関・団体、生産者が一体となった取組が重要になります。
- こうしたことから、本計画における指標（目標値・令和7年）は、農業協同組合が策定した「第13次農業振興農協事業3カ年計画」を参考として設定しています。

農家戸数・農家人口・農業労働力人数

家族経営や地域農業の担い手となる期待の高まる農業法人など、多様な担い手が活躍する姿を示す指標を設定しています。

また、農業サポーターや外国人材など、農業を支える多様な人材が活躍する姿を示す指標を設定しています。

指標（農家・人材）



農用地面積・作付面積

農業・農村が将来に引き継がれている姿を示す指標を設定しています。

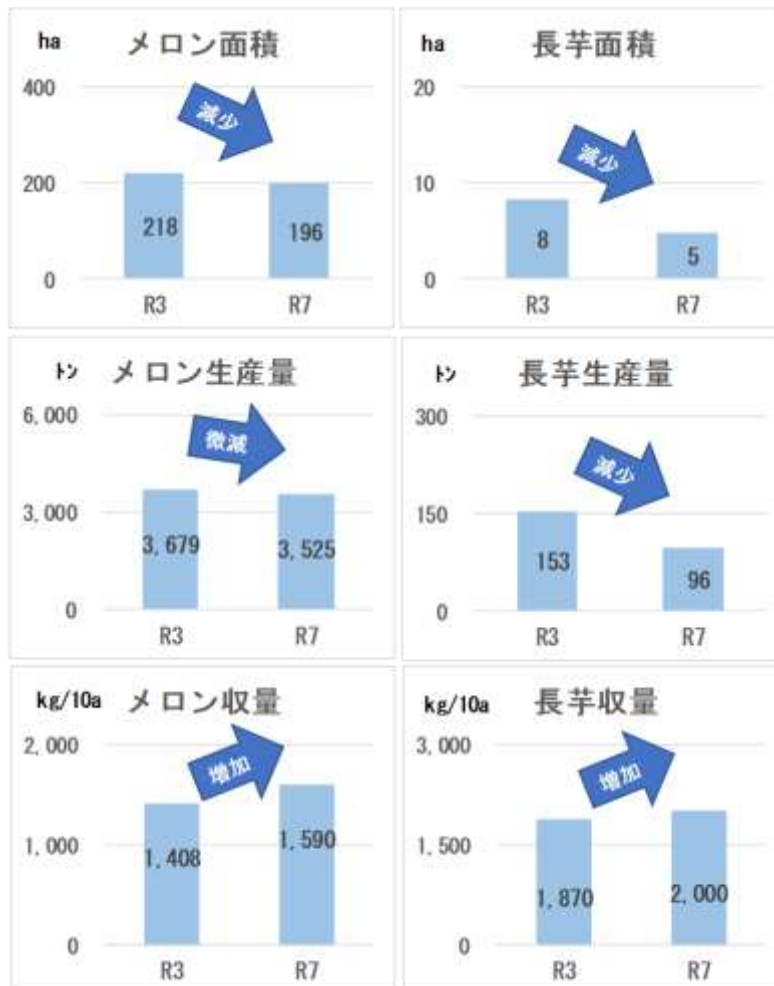
指標（面積）



作物別の面積・生産量・収量（メロン・長芋）

主要作物である夕張メロンをはじめとした農作物の生産性を向上させることなどにより、持続的で生産性の高い農業が展開される姿を示す指標を設定しています。

指標（作物別）

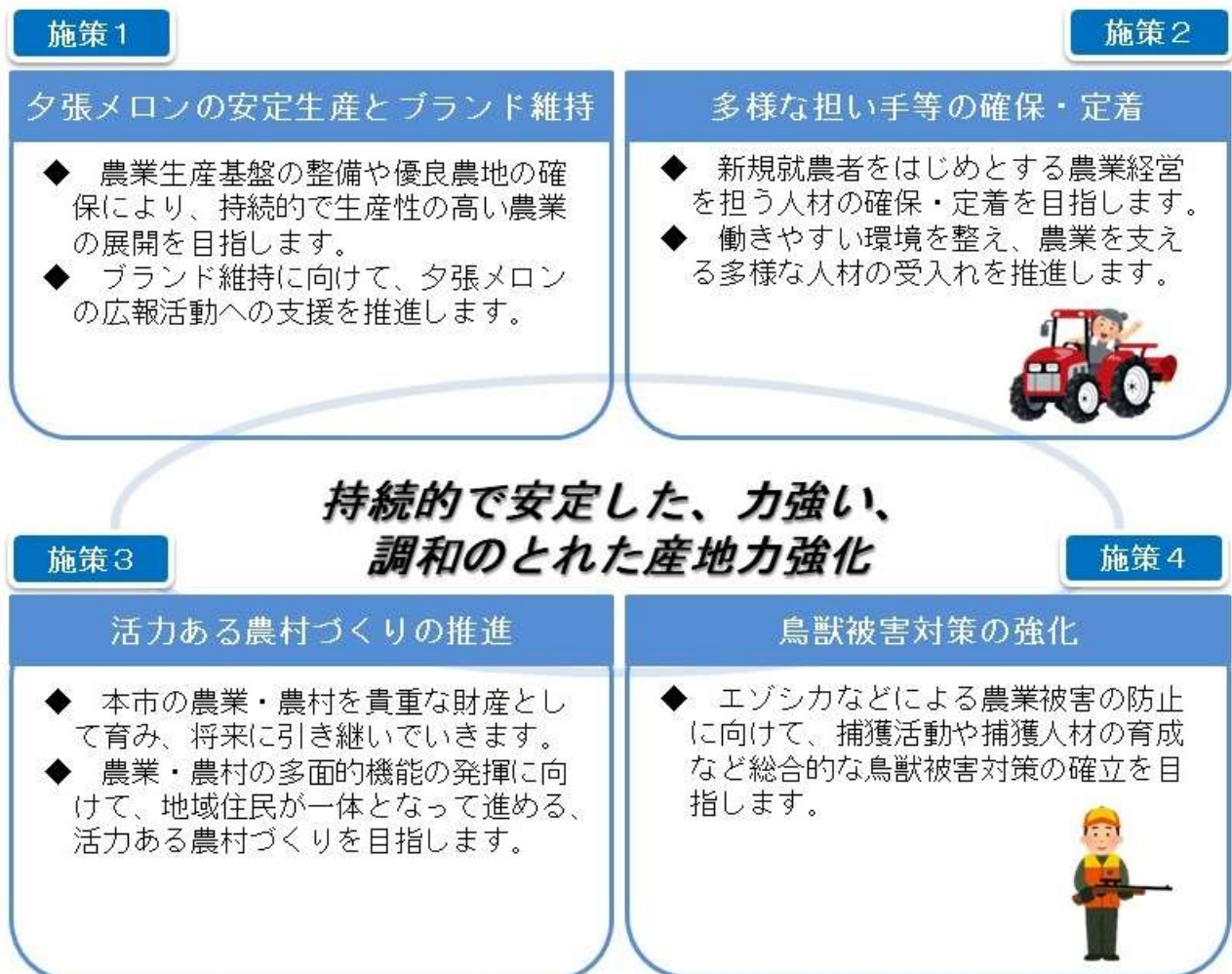


第4

農業振興施策の展開方向

- ▶ 農業関係機関・団体や生産者と連携しながら、4つの展開方向により、農業振興施策を推進します。

4つの展開方向（概念図）



第5

農業振興の推進施策と事業計画

- 施策の展開方向に沿って、「夕張メロンの安定生産とブランド維持」、「多様な担い手等の確保・定着」、「活力ある農村づくりの推進」及び「鳥獣被害対策の強化」を推進します。

夕張メロンの安定生産とブランド維持

農業振興連携対策事業など、各種事業による取組の支援とともに、GAP（農業生産工程管理）やスマート農業、地域計画の策定を推進します。



多様な担い手等の確保・定着

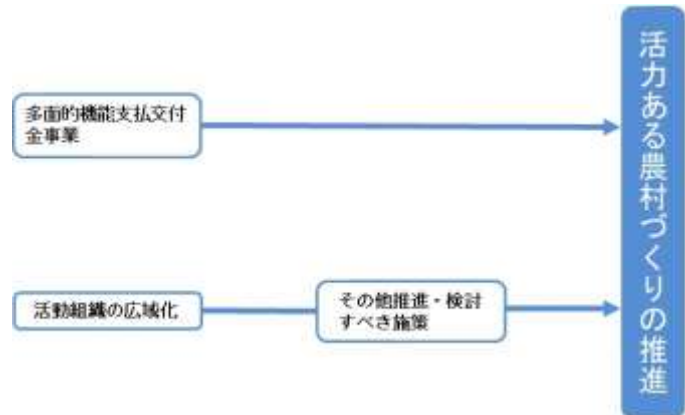
雇用労働力確保緊急対策事業などによる取組の支援とともに、働きやすい環境づくり、多様な人材の受入れ、女性参画、経営継承、法人化、企業の農業参入を推進します。



活力ある農村づくりの推進

多面的機能支払交付金事業による取組の支援とともに、活動組織の広域化を推進します。

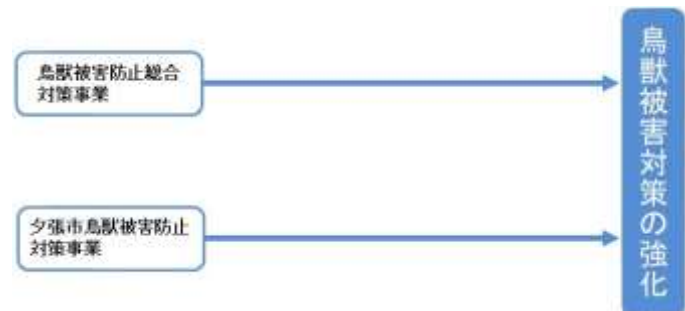
施策・事業計画（概念図）



鳥獣被害対策の強化

鳥獣被害防止総合対策事業による取組を推進するとともに、夕張市鳥獣被害防止対策事業による取組を支援します。

施策・事業計画（概念図）



事業総括表

- ▶ 持続的で安定した、力強い、調和のとれた産地力強化に向けて、次の事業を実施します。

総括表

施策の展開方向	事業名	事業実施期間	事業実施主体	事業概要
夕張メロンの安定生産とブランド維持	夕張メロン生産安定対策支援事業	R5～R7	農業協同組合	生産性の向上等に係る負担軽減を図る取組への支援
	花粉交配支援対策事業	R5～R7	農業協同組合	ミツバチ調達に係る負担軽減を図る取組への支援
	夕張メロンポスター作製費補助事業	R5～R7	農業協同組合	夕張メロンの広報活動への支援
	農地・農村活性化対策事業	R5～R7	農業振興協議会など	防災・減災を図る取組を支援
	優良農地維持保全対策事業	R5～R7	農事組合など	優良な農地の維持・保全を図る取組を支援
	経営体育成支援事業	R5～R7	認定農業者など	機械導入等による生産の効率化を図る取組を支援
	遊休地有効利用対策事業	R5～R7	夕張メロン生産者	蜜源となる緑肥作物を作付する取組を支援
多様な担い手等の確保・定着	雇用労働力確保緊急対策事業	R5～R7	農業振興協議会	雇用労働力の確保を図る取組を支援
	新規就農者育成総合対策事業	R5～R7	認定新規就農者	経営発展の取組や資金面を支援
活力ある農村づくりの推進	多面的機能支払交付金事業	R5～R7	地域資源保全協会など	地域の共同活動を継続するための取組を支援
鳥獣被害対策の強化	鳥獣被害防止総合対策事業	R5～R7	南空知広域鳥獣被害防止対策協議会	有害鳥獣の捕獲等の取組を推進
	夕張市鳥獣被害防止対策事業	R5～R7	北海道猟友会夕張支部	捕獲の促進や捕獲従事者の育成・確保を図る取組を支援