

1 6 行 財 政

## 1. 市議会議員構成推移

各年改選期

(単位：人)

年次	定数	総数	社会党	民主党	共産党	自由民主党	公明党	無所属	その他
昭和50年	30	30	12	...	3	1	3	11	-
54年	30	30	11	...	3	-	3	13	-
58年	26	26	8	...	2	-	3	13	-
62年	25	25	8	...	2	-	3	12	-
平成3年	22	22	4	...	2	-	2	14	-
7年	20	20	3	...	2	-	2	13	-
11年	20	20	-	3	2	-	2	13	-
15年	18	18	-	2	1	-	2	13	-
19年	9	9	-	-	-	-	1	8	-

資料 議会事務局

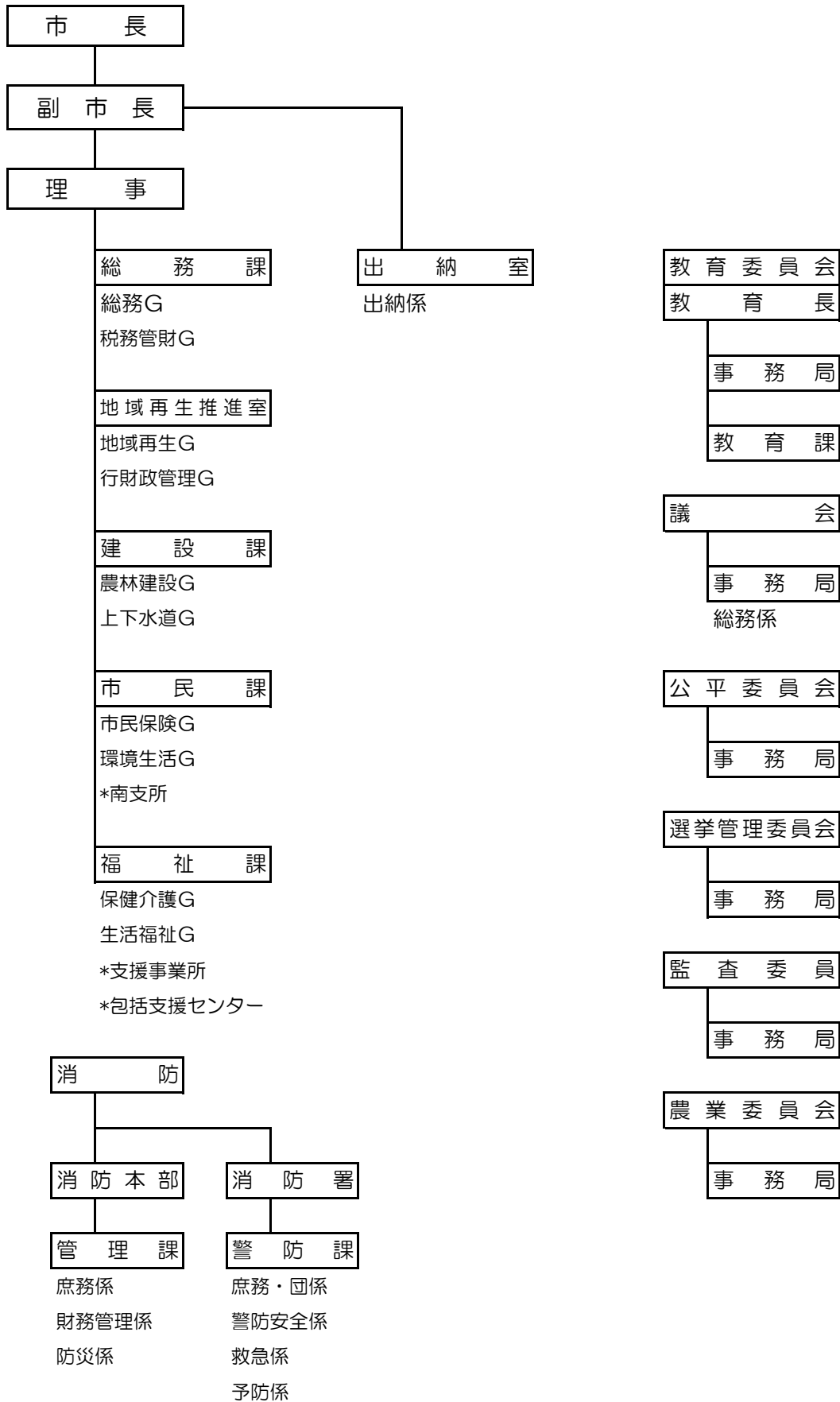
## 2. 議会審議状況

各年12月31日現在

年次	開会回数	会議日数	案 件								
			総数	議案	報告	諮問	決議	意見書	請願	認定	その他
平成11年	7	16	202	103	53	1	5	25	-	10	5
12年	5	14	194	104	52	1	1	25	1	10	-
13年	5	14	162	71	50	2	3	24	1	11	-
14年	5	14	187	97	45	1	2	31	-	11	-
15年	8	20	174	84	44	1	1	28	-	11	5
16年	4	13	169	79	50	2	2	25	-	11	-
17年	5	15	172	78	56	-	2	24	1	11	-
18年	8	17	229	144	49	1	1	18	2	11	3
19年	11	20	224	155	25	2	2	12	1	22	5
20年	12	20	152	89	31	-	1	16	-	15	-

資料 議会事務局

3. 夕張市行政機構図（平成20年12月31日現在）



## 4. 市役所職員数

各年12月31日現在

(単位：人)

年次および所属	総数	事務職員	技術職員	その他の職員
(年次別)				
平成 15年	434	201	166	67
16年	414	194	154	66
17年	403	187	155	61
18年	387	189	142	56
19年	154	81	32	41
20年	146	78	29	39
(所属別)				
	総数	事務職員	技術職員	その他の職員
地域再生推進室	8	8	-	-
総務課	22	17	5	-
建設課	19	7	12	-
市民課	16	14	2	-
福祉課	21	13	8	-
出納室	3	3	-	-
議会事務局	2	2	-	-
教育委員会	12	9	2	1
監査事務局	3	3	-	-
選挙管理委員会	2	2	-	-
消防	38	-	-	38
総数	146	78	29	39

資料 総務課

## 5. 歳入歳出決算額

## (1) 歳入

各年度末現在

(単位：千円)

歳入科目	14年	15年	16年	17年	18年	19年
総数	36,627,068	38,292,221	42,291,933	26,363,800	72,649,477	18,826,489
1. 一般会計	16,412,525	16,181,800	18,711,879	10,286,140	22,194,742	10,055,744
1. 市税	1,067,298	972,503	973,783	946,722	938,943	1,061,800
2. 地方譲与税	84,493	88,336	119,061	144,426	186,381	89,743
3. 利子割交付金	13,263	8,555	8,348	5,250	3,618	4,680
4. 配当割交付金	...	...	688	1,287	1,983	2,473
5. 株式等譲渡所得割交付金	...	...	681	1,687	1,466	1,358
6. 特別地方消費税交付金	-	-	-	-	-	-
7. 地方消費税交付金	125,565	136,401	149,998	139,761	144,853	134,966
8. 自動車取得税交付金	28,345	29,737	28,383	28,855	27,252	27,299
9. 地方特例交付金	27,466	27,394	27,609	25,388	15,215	3,350
10. 地方交付税	5,368,136	4,981,851	4,588,349	4,360,227	4,324,086	4,225,185
11. 交通安全対策特別交付金	1,031	1,115	1,023	1,030	959	917
12. 分担金および負担金	120,999	89,836	90,654	88,849	78,439	81,776
13. 使用料および手数料	120,589	116,004	112,006	108,537	103,489	724,286
14. 国庫支出金	1,720,094	1,187,962	1,125,553	968,471	813,207	708,673
15. 道支出金	258,876	254,441	219,506	260,731	249,163	346,478
16. 財産収入	91,086	12,875	19,708	44,331	16,744	65,461
17. 寄付金	5,150	750	1,000	4,930	12,948	191,868
18. 繰入金	168,064	12,240	-	29,101	26,164	22,812
19. 繰越金	105	-	-	-	1,636	430
20. 諸収入	5,813,565	7,271,700	10,030,129	2,015,557	12,665,996	869,026
21. 市債	1,398,400	990,100	1,215,400	1,111,000	2,582,200	1,493,163
2. 特別会計	17,483,143	19,208,447	21,189,558	12,728,891	42,763,563	7,533,530
1. 国民健康保険事業	2,115,411	2,082,340	1,982,836	1,934,079	3,004,015	2,240,512
2. 市場事業	101,713	101,482	100,704	3,443	165,812	55,915
3. 老人保健医療事業	3,035,955	2,990,437	2,762,092	2,823,066	3,320,194	2,443,700
4. 公共下水道事業	2,182,483	2,504,944	2,754,119	257,060	4,749,758	343,602
5. 宅地造成事業	1,255,785	1,521,926	1,723,377	2,473	4,279,396	-
6. 観光事業	6,568,028	7,857,124	9,703,384	5,746,219	24,437,803	-
7. 住宅管理事業	1,066,366	916,835	939,853	782,959	1,014,246	-
8. 介護保険事業	1,157,402	1,233,359	1,223,193	1,179,592	1,792,339	1,349,131
9. 診療所事業	-	-	-	-	-	1,100,670
3. 公営企業会計	2,731,400	2,901,974	2,390,496	3,348,769	7,691,172	1,237,215
1. 水道事業	638,351	731,748	573,304	645,783	628,765	1,237,215
2. 病院事業	2,093,049	2,170,226	1,817,192	2,702,986	7,062,407	-

資料 地域再生推進室

## (2) 歳 出

各年度末現在

(単位：千円)

歳 出 科 目	14 年	15 年	16 年	17 年	18 年	19 年
総 額	37,982,614	40,020,355	44,321,006	38,825,896	106,204,317	53,655,381
1. 一 般 会 計	16,411,445	16,180,711	18,711,346	11,140,489	57,153,707	43,540,066
1. 議 会 費	182,012	163,647	155,408	155,326	124,547	45,838
2. 総 務 費	3,072,899	3,718,247	3,796,057	2,131,102	8,668,381	1,396,309
3. 民 生 費	2,958,139	2,838,855	2,892,974	2,577,101	5,024,737	2,127,800
4. 衛 生 費	2,619,236	2,964,345	3,159,702	1,517,911	11,131,930	617,060
5. 労 働 費	38,413	38,002	27,640	28,916	27,127	1,260
6. 農 林 業 費	105,123	95,984	86,459	80,812	69,452	18,008
7. 商 工 費	2,742,974	3,223,738	5,387,107	1,863,045	26,230,347	115,147
8. 土 木 費	1,474,738	942,967	848,860	725,425	714,105	444,645
9. 消 防 費	490,868	449,746	405,443	452,094	361,282	219,032
10. 教 育 費	851,956	765,392	746,678	682,437	586,492	292,149
11. 災 害 復 旧 費	89,713	-	-	1,029	14,981	-
12. 公 債 費	1,782,181	973,397	1,201,821	923,670	3,340,779	3,301,119
13. 諸 支 出 金	3,193	6,391	3,197	1,621	859,547	2,304
14. 予 備 費	-	-	-	-	-	-
15. 繰 上 充 用 金	-	-	-	-	-	34,959,395
2. 特 別 会 計	18,496,768	20,376,696	22,602,971	24,765,434	43,843,640	8,742,893
1. 国民健康保険事業	2,694,792	2,728,469	2,799,461	2,888,138	3,037,887	2,322,480
2. 市場事業	135,694	138,288	140,314	144,316	142,563	55,823
3. 老人保健医療事業	3,478,756	3,476,633	3,320,766	3,450,997	3,263,927	2,441,987
4. 公共下水道事業	2,181,718	2,504,170	2,753,221	3,022,448	5,878,958	1,472,802
5. 宅地造成事業	1,255,362	1,521,865	1,722,781	1,918,580	4,279,396	-
6. 観光事業	6,568,028	7,857,124	9,703,384	10,972,720	24,437,803	-
7. 住宅管理事業	1,066,283	916,788	939,852	908,710	1,014,246	-
8. 介護保険事業	1,116,135	1,233,359	1,223,192	1,459,525	1,788,860	1,349,131
9. 診療所事業	-	-	-	-	-	1,100,670
3. 公 営 企 業 会 計	3,074,401	3,462,948	3,006,689	2,919,973	5,206,970	1,372,422
1. 水道事業	878,931	952,865	758,492	802,091	774,157	1,372,422
2. 病院事業	2,195,470	2,510,083	2,248,197	2,117,882	4,432,813	-

資料 地域再生推進室

## 6. 地方交付税交付状況および財政力指数

各年度末現在

(単位：千円・%)

年度次	普通交付税				特別交付税	財政力指数
	基準財政需要額	基準財政収入額	財源不足額	交付額		
平成 5年	7,807,426	1,179,722	6,627,704	6,613,377	1,240,164	15.1
6年	7,514,203	1,270,666	6,243,537	6,231,373	1,241,861	16.9
7年	7,488,574	1,265,487	6,223,087	6,215,622	1,258,489	16.9
8年	7,192,409	1,218,825	5,973,584	5,973,584	1,321,948	16.9
9年	7,055,397	1,239,702	5,815,695	5,809,359	1,335,828	17.6
10年	6,867,468	1,188,151	5,679,317	5,674,980	1,373,362	17.4
11年	6,543,469	1,111,872	5,431,597	5,428,164	1,560,001	17.0
12年	6,278,289	1,104,399	5,173,890	5,173,890	1,627,097	17.6
13年	5,520,874	1,083,617	4,437,257	4,433,168	1,537,117	19.8
14年	4,904,558	1,033,889	3,870,669	3,867,651	1,500,485	21.1
15年	4,532,911	943,741	3,589,170	3,580,555	1,401,296	20.8
16年	4,231,738	964,772	3,266,966	3,266,966	1,321,383	22.8
17年	4,092,906	981,835	3,111,071	3,111,071	1,249,156	24.0
18年	4,146,885	1,007,023	3,139,862	3,139,862	1,184,224	24.3
19年	4,078,324	1,026,241	3,052,083	3,045,108	1,180,077	25.3

資料 地域再生推進室

## 7. 市債の状況

平成18年度末現在

(単位：千円)

区 分	平成17年度末	平成18年度	平成18年度	平成18年度
	現在高	借入額	償還額	未償還額
総 額	20,903,683	3,205,500	3,981,899	20,127,284
一 般 会 計 債	11,447,788	2,582,200	3,021,263	11,008,725
特 別 会 計 債	4,427,932	25,400	490,601	3,962,731
市場事業債	-	-	-	-
宅地造成事業債	36,619	-	14,621	21,998
観光事業債	620,795	-	134,292	486,503
住宅管理事業債	3,770,518	25,400	341,688	3,454,230
公 営 企 業 債	5,027,963	597,900	470,035	5,155,828
水道整備債	2,412,085	-	237,732	2,174,353
下水道事業債	2,165,425	102,700	187,134	2,080,991
病院事業債	450,453	495,200	45,169	900,484

資料 地域再生推進室



## 7. 市債の状況（つづき）

平成19年度末現在

（単位：千円）

区 分	平成18年度末	平成19年度	平成19年度	平成19年度
	現在高	借入額	償還額	未償還額
総 額	20,127,284	1,391,163	3,128,673	18,389,774
一 般 会 計 債	14,971,456	463,863	1,807,561	13,627,758
特 別 会 計 債	-	-	-	-
市 場 事 業 債	-	-	-	-
宅地造成事業債	}	会計廃止により、一般会計へ引継ぎ		
観 光 事 業 債				
住 宅 管 理 事 業 債				
公 営 企 業 債				
水 道 整 備 債	2,174,353	783,800	1,043,194	1,914,959
下 水 道 事 業 債	2,080,991	143,500	223,740	2,000,751
病 院 事 業 債	900,484	-	54,178	846,306

資料 地域再生推進室

## 8. 市税収入状況

各年度末現在

(単位：千円)

区 分	平成14年	平成15年	平成16年	平成17年	平成18年	平成19年
総 額	1,067,298	972,503	973,783	946,722	938,943	1,061,800
普 通 税	1,005,908	927,666	926,016	898,996	898,423	1,008,982
1. 市 民 税	376,090	370,969	353,246	333,978	375,238	488,344
法 人	61,557	66,750	58,551	53,744	64,067	84,698
個 人	314,533	304,219	294,695	280,234	311,171	403,646
2. 固 定 資 産 税	515,912	442,224	457,586	454,574	410,413	406,070
土 地 家 屋	270,068	205,710	222,124	221,986	193,148	197,164
償 却 資 産	118,430	116,423	117,615	119,606	105,566	106,933
交 納 付 金	127,414	120,091	117,847	112,982	111,699	101,973
3. 軽 自 動 車 税	11,055	11,651	11,955	12,038	12,296	18,331
4. 市 た ば こ 消 費 税	102,851	102,822	103,229	98,406	100,476	96,237
目 的 税	61,390	44,837	47,767	47,726	40,520	52,818
1. 入 湯 税	-	-	-	-	-	14,044
2. 都 市 計 画 税	61,390	44,837	47,767	47,726	40,520	38,774

注) 入湯税は平成19年度新設。

資料 地域再生推進室

## 9. 主要選挙投票状況

(単位：人・%)

衆議院議員選挙	執 年 月 日	定 員	候 補 者 数	当日有権者数			投票者数			投票率				
				総数	男	女	総数	男	女	総数	男	女		
	平成													
1 小選挙区選出	12.	6.	25	1	3	13,557	6,375	7,182	9,694	4,550	5,144	71.51	71.37	71.62
2 比例代表区選出	12.	6.	25	8	49	13,572	6,385	7,187	9,697	4,553	5,144	71.45	71.31	71.57
3 小選挙区選出	15.	11.	9	1	3	12,647	5,930	6,717	8,878	4,150	4,728	70.20	69.98	70.39
4 比例代表区選出	15.	11.	9	8	37	12,668	5,945	6,723	8,882	4,152	4,730	70.11	69.84	70.36
5 小選挙区選出	17.	9.	11	1	4	12,054	5,634	6,420	9,088	4,261	4,827	75.39	75.63	75.19
6 比例代表区選出	17.	9.	11	8	38	12,080	5,651	6,429	9,094	4,265	4,829	75.28	75.47	75.11

(単位：人・%)

参議院議員選挙	執 年 月 日	定 員	候 補 者 数	当日有権者数			投票者数			投票率				
				総数	男	女	総数	男	女	総数	男	女		
	平成													
1 選挙区選出	16.	7.	11	2	7	12,416	5,830	6,586	8,511	4,032	4,479	68.55	69.16	68.01
2 比例代表区選出	16.	7.	11	48	128	12,437	5,845	6,592	8,515	4,035	4,480	68.47	69.03	67.96
3 選挙区選出	19.	7.	29	2	8	11,362	5,306	6,056	7,726	3,622	4,104	68.00	68.26	67.77
4 比例代表区選出	19.	7.	29	48	159	11,362	5,306	6,056	7,726	3,622	4,104	68.00	68.26	67.77

(単位：人・%)

統一地方選挙	執 年 月 日	定 員	候 補 者 数	当日有権者数			投票者数			投票率				
				総数	男	女	総数	男	女	総数	男	女		
	平成													
1 北海道知事選挙	15.	4.	13	1	9	12,680	5,952	6,728	9,039	4,219	4,820	71.29	70.88	71.64
2 北海道議会議員選挙	15.	4.	13	5	7	12,680	5,952	6,728	9,021	4,206	4,815	71.14	70.67	71.57
3 夕張市長選挙	15.	4.	27	1	4	12,640	5,928	6,712	10,733	4,924	5,809	84.91	83.06	86.55
4 夕張市議会議員選挙	15.	4.	27	18	19	12,640	5,928	6,712	10,734	4,924	5,810	84.92	83.06	86.56
5 北海道知事選挙	19.	4.	8	1	3	11,180	5,192	5,988	8,094	3,731	4,363	72.40	71.86	72.86
6 北海道議会議員選挙	19.	4.	8	4	6	11,166	5,185	5,981	8,078	3,723	4,355	72.34	71.80	72.81
7 夕張市長選挙	19.	4.	22	1	7	11,114	5,164	5,950	9,082	4,151	4,931	81.72	80.38	82.87
8 夕張市議会議員選挙	19.	4.	22	9	11	11,114	5,164	5,950	9,080	4,149	4,931	81.70	80.34	82.87

注) 1. 投票率の端数は四捨五入。

資料 選挙管理委員会

2. 比例代表の当日有権者数には、在外選挙人名簿登録者数含む。

## 10. 選挙人名簿登録者数

各年選挙人確定日現在

(単位:人)

年次および区域	計	男	女	選挙人確定日
	( 年 次 別 )			
平成 元年	19,567	9,378	10,189	平成元年. 9. 2
2年	18,600	8,904	9,696	平成 2年. 9. 2
3年	17,024	8,091	8,933	平成 3年. 9. 2
4年	16,490	7,795	8,695	平成 4年. 9. 2
5年	16,078	7,581	8,497	平成 5年. 9. 2
6年	15,706	7,426	8,280	平成 6年. 9. 2
7年	15,233	7,191	8,042	平成 7年. 9. 2
8年	14,862	7,002	7,860	平成 8年. 9. 2
9年	14,486	6,837	7,649	平成 9年. 9. 2
10年	14,098	6,646	7,452	平成10年. 9. 2
11年	13,784	6,486	7,298	平成11年. 9. 2
12年	13,525	6,367	7,158	平成12年. 9. 2
13年	13,313	6,263	7,050	平成13年. 9. 2
14年	13,044	6,122	6,922	平成14年. 9. 2
15年	12,727	5,977	6,750	平成15年. 9. 2
16年	12,402	5,823	6,579	平成16年. 9. 2
17年	12,103	5,662	6,441	平成17年. 9. 2
18年	11,743	5,482	6,261	平成18年. 9. 2
19年	11,195	5,227	5,968	平成19年. 9. 2
20年	10,743	4,978	5,765	平成20年. 9. 2
	( 行 政 区 域 別 )			
総 数	10,743	4,978	5,765	
本 庁	1,952	904	1,048	
若 菜	1,482	686	796	
清 水 沢	3,932	1,806	2,126	
南 部	697	340	357	
鹿 島	-	-	-	
沼 ノ 沢	1,217	555	662	
紅 葉 山	1,463	687	776	

資料 選挙管理委員会