

- 8月1日機構改正・新しい理事が着任しました ..... 2
- 「臨時福祉給付金」「子育て世帯臨時特例給付金」8月10日申請受付開始 ..... 3
- 平成27年10月1日 国勢調査が始まります ..... 4
- 高校生夕張キャンプ2015 ..... 5
- キラリ！～魅力ある高校づくりへの取り組み～ ..... 6



## 夕張高校の魅力づくり

急速な少子化が進む夕張市において、子育て環境充実への対策が急務となっています。

将来にわたって活力ある地域を維持するために、近年入学者数が減少している夕張高校に「魅力」を創出し、子どもたちやその親の世代に「希望」を創ることが必要です。

市は、子育て中の世代や、これからの夕張を担う世代の方を中心に「夕張市地方人口ビジョン及び地方版総合戦略策定委員会」を8月中に設置します。人口減少の抑制や仕事づくり・定住促進などとともに「夕張高校の魅力づくり」についても重要なテーマとして、具体的な方針を定めていきます。

# 8月1日 機構改正

政策の実行、将来の行政執行体制の確保のため、機構を改正しました。

## 機構改正の主な特徴

- ◆ 教育課に子ども・子育て支援係を新設（幼稚園、生活福祉係から移管した保育所に関すること、放課後児童に関すること、児童手当・児童扶養手当に関すること、子ども・子育て支援に関すること、子育て世帯臨時特別給付金などを担当）
- ◆ 建設課を建設農林課に名称変更し、農林係を移管。
- ◆ まちづくり企画室の管財係を廃止し、一部事務を建設農林課へ移管。
- ◆ 産業課を廃課し、まちづくり企画室に商工観光担当を配置。

## 新しい理事が着任しました

市長の職務代理順位 第1順位 鈴木理事 第2順位 大島理事

すずき りょういち  
**鈴木 亮一 理事**  
(北海道から派遣)



おおしま よしゆき  
**大島 由晋 理事**  
(東京都から派遣)



任期 平成27年7月1日～平成29年3月31日

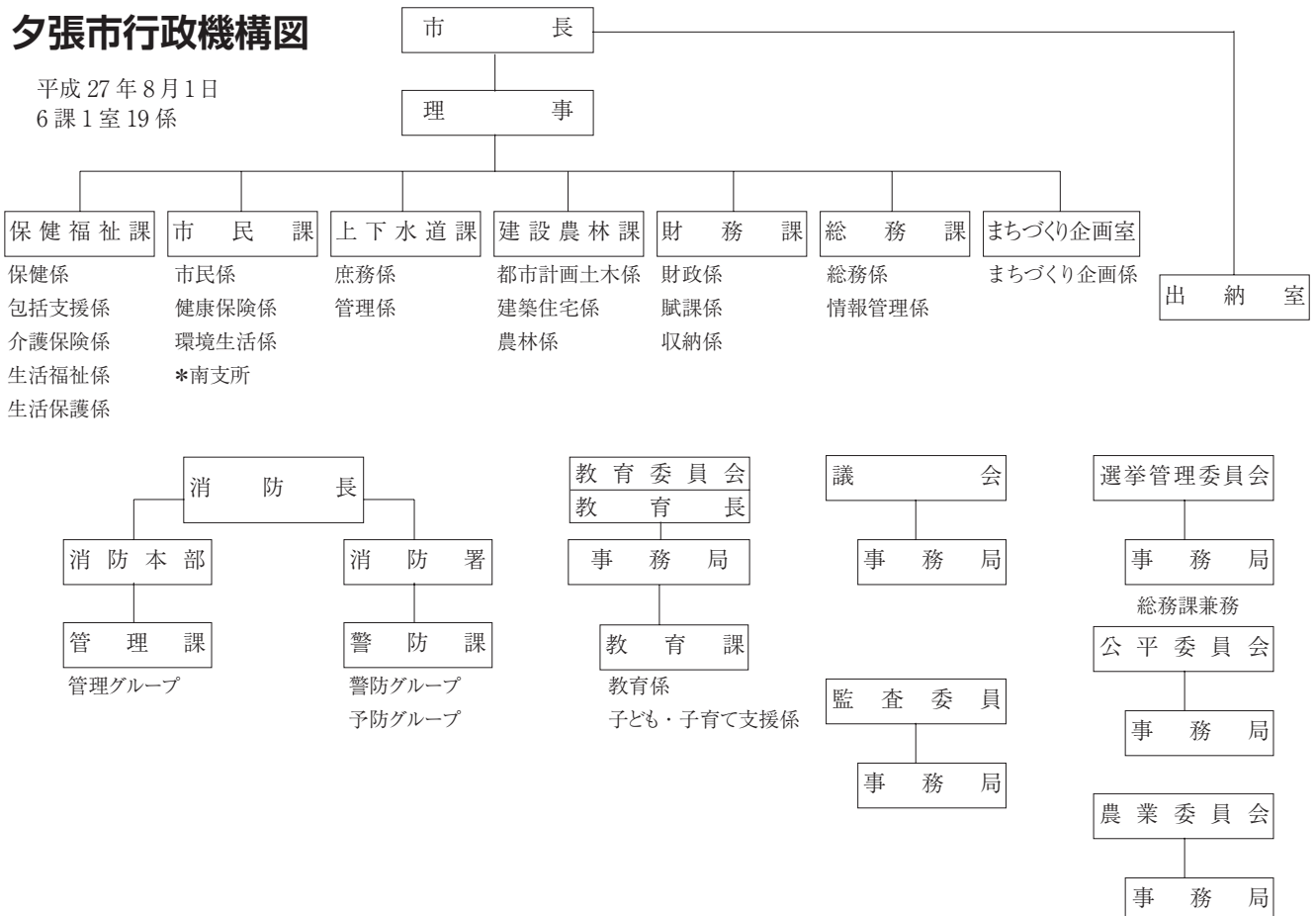
担当事項 総務課、財務課、保健福祉課、出納室、消防本部、北海道との連携に関することなど

任期 平成27年7月16日～平成29年7月15日

担当事項 まちづくり企画室、建設農林課、上下水道課、市民課、東京都との連携に関することなど

## 夕張市行政機構図

平成27年8月1日  
6課1室19係



## 8月10日（月）から申請受付開始 「臨時福祉給付金」「子育て世帯臨時特例給付金」

対象になると思われる世帯に  
申請書が届きます。



平成26年4月からの消費税率引き上げによる影響を踏まえ、昨年度に引き続き臨時特例的な給付措置として支給します。

支給対象の可能性のある世帯に、8月上旬に個別通知（申請書）を送付します。

給付金の支給要件を満たさと思われる方で、8月10日までに申請書類が届かない場合は、問い合わせ先へ連絡してください。

※公務員の方の子育て世帯臨時特例給付金申請書については、勤務先から公務員専用の申請書や児童手当受給状況の証明書が配布されますので、基準日（平成27年5月31日）時点で住民登録のある市区町村に申請してください。

### 【臨時福祉給付金】

**支給対象** 基準日（平成27年1月1日）時点で夕張市に住民登録があり、平成27年度分市民税（均等割）が課税されていない方

※課税されている方に扶養されている方や、生活保護の受給者などは対象外

**支給額** 支給対象者1人につき 6千円

### 【子育て世帯臨時特例給付金】

**支給対象** 基準日（平成27年5月31日）時点で夕張市に住民登録があり、夕張市から平成27年6月分の児童手当（特例給付を除く）を受給する方

**対象児童** 平成27年6月分の児童手当（特例給付を除く）の対象となる児童

**支給額** 対象児童1人につき 3千円

※今年度はどちらの要件にも該当する方は、2つの給付金を両方とも受け取ることができます。

### 申請期間は8月10日（月）から11月10日（火）まで

次のいずれかの方法で申請書と必要な確認書類（本人確認書類など）を添付のうえ、提出してください。

①返信用封筒に入れて郵送 ②受付窓口へ持参

※窓口での申請は、大変混雑が予想されますので、①による申請にご協力をお願いします。

### ◆通常窓口（問合せ先）

臨時福祉給付金 保健福祉課生活福祉係（市役所2階） ☎ 52-1059

子育て世帯臨時特例給付金 教育課子ども・子育て支援係（市役所3階） ☎ 52-3168

※午前8時45分～午後5時30分、土、日、祝日は除く

### ◆臨時窓口を開設します

8月10日（月）	市民研修センター1階（南支所）	受付時間 午前10時～午後5時
8月11日（火）	老人福祉会館（若菜）	
8月12日（水）	農業研修センター（沼ノ沢）	
8月13日（木）	紅葉山会館	
8月14日（金）	南部コミュニティセンター	
8月15日（土）	市民研修センター1階（南支所） ※休日窓口	
8月16日（日）	市役所2階 ※休日窓口	

### 2つの給付金 よくある質問Q&A

**Q** 基準日の翌日以降に引越した場合は給付金の申請はどうなりますか？

**A** 基準日に住民登録がある市区町村から支給されます。具体的な手続きは申請先の市区町村に問い合わせください。

**Q** 申請書を提出してからどのくらいで給付金が振り込まれますか？

**A** おおむね2カ月ほどかかります。支給日については、申請書の受理・審査後に、決定通知書でお知らせします。

### 「臨時福祉給付金」の“振り込め詐欺”や“個人情報の詐取”にご注意ください

申請内容に不明な点があった場合、市から問合せを行うこともありますが、ATM（現金自動預払機）の操作をお願いすることや、支給のための手数料などの振り込みを求めることは、絶対にありません。

もし、不審な電話がかかってきた場合は、すぐに市の担当または警察に連絡してください。

# 平成27年10月1日

## 国勢調査が始まります

### 国勢調査ってどんな調査？

国勢調査は、日本に住んでいるすべての人と世帯を対象とする国の最も基本的な統計調査です。国内の人口や世帯の実態を明らかにするために、5年毎に行われています。

今年（平成27年）の国勢調査は、大正9年に行われた最初の国勢調査から数えて20回目の調査として、10月1日に実施されます。



夕張市での調査対象者は、10月1日現在、すでに3カ月以上住んでいる人、または10月1日の前後を通じて、3カ月以上住むことになっている人を調査するものです。入院中の人は、3カ月未満なら夕張市の自宅で、3カ月以上であれば病院で調査することとなります。

長期出張などで市内に滞在している人も、要件に該当すれば夕張市で調査することになっています。

### 調査方法は？

今年の国勢調査では、漏れなく正確な調査を行うため、全国で約80万人の国勢調査員が総務大臣から非常勤の国家公務員として任命され、調査事務にあたりま。

夕張市でも、国勢調査員として78人を任命しました。

これらの調査員は、135カ所の調査区域に分けられた夕張市全域を、9月上旬に担当調査区内の各世帯を訪問し調査票を配布、調査票への記載を依頼し、後日、記入済みの調査票を回収

します。

調査員には、写真付の調査員証と腕章が義務付けられています。

今回の調査から、インターネットによる回答が可能となり、家庭のパソコン、タブレット端末やスマートフォンを使って回答することができます。

### 今回の調査項目は？

今回の国勢調査では、氏名、男女の別、世帯主との続柄など、世帯員一人ひとりに関する事項13項目と、住居の種類など、世帯に関する4項目の計17項目について調査します。

調査票は、黒の鉛筆で該当する事項の下に付けられている○印を●のように塗りつぶしたり、字句や数字を記入したりするなど、簡単に回答できるようにになっています。

### 調査結果は何に役立つのか？

国勢調査から得られる様々な統計は、国や地方公共団体で利用されます。民間企業や研究機関でも広く利用され、国民生活に役立てられています。国や地方公共団体での利用で代表的なものとしては、法律で定められている基準としての利用があります。具体的には、衆議院の小選挙区の確

定と比例代表区の議員定数、地方公共団体の交付税の配分、都市計画の策定、過疎地域の要件など、国勢調査による人口を基準とすることが定められています。

その他には、少子高齢化の将来予測や地域の人口の将来の見通し、住みよいまちづくりのための計画策定、防災計画の策定など、行政運営や計画策定の基礎データとして欠かせないものです。

### 個人の情報は守られるのか？

国勢調査は「統計法」などの法律に基づき国が実施する調査のため、「個人情報保護法」などは適応されません。

世帯から封筒に封をして調査員に提出された調査票は、調査員はこれを開封せずに市に提出することになります。

調査員には、統計法により守秘義務が課せられています。調査上知り得た秘密を漏らしてはならないこととされ、違反した場合は、罰則が設けられています。

このように厳しい守秘義務と罰則が設けられているのは、調査対象となる人に調査事項について漏れなく正確に、安心して回答してもらうためです。

問合せ先 市総務係 ☎52-3170



# キラリ！ ～魅力ある高校づくりへの取り組み～

来年創立80周年を迎える夕張高校。

夕張の未来を担う人材を育成するため、魅力ある地域の高校として様々な取り組みを進めています。夕張高校を市民の皆さんにもっと知ってもらい、これからも市民と共に、魅力ある夕張高校づくりを目指していきます。

夕張高校に通う生徒たちが「キラリ！」と輝く学校づくりは、将来のまちづくりにつながります。これから毎月、魅力ある高校づくりのための様々な取り組みを市民の皆さんに紹介させていただきます。

問合せ先 夕張高校 ☎59-7110

## ◆学校の沿革

- 昭和 11年 4月 1日 夕張町立高等家政女学校開校
- 23年 4月 1日 学制改革により夕張市立高等学校と改称
- 25年 7月 25日 北海道夕張東高等学校と改称
- 26年 12月 25日 北海道夕張南高等学校と改称
- 27年 4月 1日 定時制課程新設
- 29年 4月 1日 道立移管
- 41年 4月 1日 定時制課程普通科を商業科に学科転換
- 42年 3月 31日 ※北海道夕張真谷地高等学校閉校
- 46年 3月 31日 ※北海道夕張登川高等学校閉校
- 53年 4月 1日 定時制課程募集停止
- 58年 3月 31日 ※北海道夕張東高等学校閉校
- 58年 12月 9日 校舎の一部を焼失(体育館・特別教室等)
- 62年 9月 20日 創立50周年・校舎改築記念式典挙行
- 平成 4年 4月 1日 北海道夕張高等学校開校
- 6年 3月 31日 商業科閉科、普通科単置校となる  
※北海道夕張北高等学校閉校
- 7年 4月 1日 適正配置により1学級減(第1学年3学級)
- 8年 9月 29日 創立60周年記念式典挙行
- 15年 3月 31日 ※北海道夕張緑ヶ丘実業高校閉校
- 16年 4月 1日 適正配置により1学級減(第1学年2学級)
- 18年 10月 8日 創立70周年記念式典挙行
- 25年 4月 1日 適正配置により1学級減(第1学年1学級)
- 27年 4月 1日 全学年 普通科1間口

## ◆校章



(由来)

校旗のエンジ色は若人の情熱・明朗を表し、未来の躍進を展望している。

校章を見てまず目に付く五本のペンは夕張唯一の普通高校という観点から生徒の生命というべき学問と「市の樹」である桜の花びら五弁を象徴化したものである。

中心には鏡を要として配置し、澄み渡った人の心を表している。鏡のまわりを「夕」で縁取りし、学校全体の和を象っている。

## 最近の取り組み

- ◆部活動入部促進(加入率80%)
- ◆学習部の設立(勉強意欲の底上げ)
- ◆職業調べ学習(働くことの意義)
- ◆わかる授業の徹底(全教員の協力)
- ◆課題の把握(教員の共通理解)
- ◆図書室の市民開放検討
- ※最近の取り組みから、6月に行われたPTA・文化体育後援会役員会でのワークショップの概要を紹介します。

## 「保護者が期待する夕張高校の姿」主な意見など

- ◆様々な思いが生かされる学校
  - ◆輝き(生徒が輝く強い部活動)
  - ◆学力・進路・国公立へ(学力向上、みんなが勉強できる環境)
  - ◆郷土愛(夕張の良さを学ぶ、地域課題を教材に)
  - ◆居場所(心が落ち着く居場所)
  - ◆コミュニケーション(生徒・学校・保護者相互の交流)
  - ◆地域へ(市民との会話、ボランティア活動、労働力)
  - ◆PTO(楽しいPTA活動)
  - ◆個性(目標が明確)
  - ◆ワクワク!(元氣、楽しい、やりた
  - ◆オープン(教室の活用、市民が気軽に来校)
  - ◆礼儀(挨拶ができる)
- ※この願いは全教員で共有し、今後の高校づくりに活かしていきます。

児童扶養手当現況届の提出について

児童扶養手当の受給者の方（支給停止中の方も含む）は、毎年8月に現況届の提出が必要です。

この届け出は、毎年8月1日時点の状況を記入し、8月以降引き続き児童扶養手当を受給できる要件があるかを確認するためのものです。受給者の方には、8月上旬に現況届の提出について案内を送付しますので、期日までに必要書類を添付のうえ提出してください。

※この届けがないと8月分以降の手当が受給できませんので注意してください。未提出のまま2年が経過すると、時効により受給資格が消滅します。  
※郵送での受け付けはできませんので、受給資格者本人が窓口へお越しのうえ、手続きしてください。

現況届に必要なもの

◆現況届、現在お持ちの児童扶養手当証書（全部支給停止の方は不要です）、16歳以上19歳未満（平成8年1月2日～平成11年1月1日生まれ）の控除対象扶養親族に関する申立書、同意書、印鑑（シヤチハタ

不可）、養育費に関する申告書  
※平成27年1月1日時点で夕張市以外に住民票があった方は、平成27年1月1日時点で住民票のあった市町村発行の平成26年分の所得証明書  
**提出先** 市教育課子ども・子育て支援係または南支所

**その他** 受給者の状況に応じて、必要とする書類があります。不明な点などは問合せください。

★**児童扶養手当の制度について**  
児童扶養手当は、ひとり親家庭などの生活の安定と自立の促進に寄与し、子どもの福祉の増進を図ることを目的として支給される手当です。

**対象者** 日本国内に住所があり、支給要件のいずれかに該当する児童（18歳に達する日以後の最初の3月31日の間にある児童、または20歳未満で政令で定める程度の障害の状態にある児童）を監護している母、監護し、かつ生計を同じくする父、父母に代わって児童を養育している養育者に児童扶養手当が支給されます。

支給要件

◆父母が婚姻を解消した児童  
◆父または母が死亡した児童  
◆父または母が政令で定める程度の障害の状態にある児童

◆父または母の生死が明らかでない児童  
◆父または母から引き続き1年以上遺棄されている児童  
◆父または母が1年以上拘禁されている児童  
◆婚姻によらないで懐胎した児童

次のような場合などは、手当が支給されません

◆日本国内に住所を有しないとき  
◆児童が、児童福祉法に規定する里親に預けられたとき  
◆児童が、請求者でない父または母と生計を同じくしているとき（父または母が政令で定める程度の障害の状態にある場合を除く。）

◆婚姻の届け出はしなくても事実上の婚姻関係にあるとき（父または母に限る）

**手当額** 児童1人につき月額42,000円（平成27年4月分から）、2人目は月額5,000円加算、3人目からは1人につき3,000円加算

※受給者や同居する扶養義務者の所得により、手当額の一部や全額が支給停止（減額）される場合があります。毎年消費者物価指数の変動に応じて手当額が改定となります。  
**公的年金との併給について**

これまで、公的年金などを受給する方は児童扶養手当を受給できませんでしたが、平成26年12月からは、年金額が児童扶養手当額より低い場合は、その差額分を児童扶養手当として受給できるようになりました。

**手続きについて** 児童扶養手当の該当になる方は、問合せください。対象者でも申請しなないと児童扶養手当の受給はできませんので注意してください。  
**問合せ先** 市教育課子ども・子育て支援係 ☎52-3168

「幸福の黄色いハンカチ基金」助成事業（平成27年度下期分）の募集

夕張のまちづくり団体が行う事業で、「幸福の黄色いハンカチ基金」からの助成を希望

する事業を募集します。

**募集期間** 8月3日～31日

**募集対象事業** ①夕張のまちづくりのために行う事業 ②平成27年4月1日から平成28年3月31日までに実施予定の事業  
**助成金の上限** 1事業あたり20万円

**申込方法** 申請様式に必要事項を記載のうえ、持参で提出してください。（郵送不可）  
**申請書の取り寄せと提出先** 市まちづくり企画室

※申請書は市ホームページからもダウンロードできます。  
**その他** 助成を申請した団体は、使途選定委員会での審査の際に、申請事業の内容について説明をしていただきます。助成金申請額5万円以下の事業に限り、書類審査のみとします。

**問合せ先** 市まちづくり企画室 ☎52-3141

地域おこし協力隊員（嘱託職員）



はやし しげお 林 茂 夫

7月から市内に住居しながら、廃校活用者支援や交流人口の創出のための取り組みを行い、市の再生や活性化を図ります。

平成27年 市営住宅  
第3回入居者募集

募集枠	種別	地区	住棟	間取	階情報	戸数
一般枠 住宅に困っている方対象	改良	本町	栄	2LDK	3階(エ)	1
	改良	末広	恵2	3LDK	3階(エ)	1
	改良	末広	恵4	2LDK	4階(エ)	1
	改良	平和	和1	3LDK	2階	1
	公営	南清水沢	D49-1	3DK	1階	1

※階情報に(エ)が付いているものは、エレベータ付の住宅です。  
 ※公営住宅を希望する単身世帯の方は、応募する住戸の面積によっては、1割増し家賃となります。  
 ※募集枠、募集住棟は変更する場合があります。

入居資格

政令で定める収入の基準を満たす方、地方税を滞納していない方、住宅に困っている方など。  
 既に市・道営住宅に入居している方で、お風呂がない方や世帯構成員が増減した方など特別な事情があり、住替えの条件を満たす方。

応募期間 8月3日～11日  
 (土日を除く)

申込方法 本人が市役所3階建築住宅係または南支所に、関係書類(申込用紙、印鑑、入居者全員分の収入が分かるものなど)をお持ちください。

持参することが困難な場合は郵送による提出も受け付けます。※8月11日必着。  
 応募者が複数となった場合は抽選にて決定します。  
 当選者は、入居資格審査を受けていただきます。

問合せ先 市建築住宅係

☎52-3119

介護保険各種利用者負担軽減認定の更新

介護保険各種利用者負担軽減認定(介護保険負担限度額認定、社会福祉法人等利用者負担軽減認定)を受けている

方の有効期限は、平成27年7月31日です。

現在、認定を受けている方には、市から更新のお知らせを受けています。継続して認定を受ける方は、8月中に更新の手続きが必要です。

《介護保険負担限度額認定》

介護保険施設に入所(短期入所を含む)している方の食費・居住費(短期入所の場合は滞在費)の自己負担を軽減する制度です。

対象となる方

●生活保護受給者

●本人と世帯全員(世帯分離している配偶者も含む)が市民税非課税であり、預貯金などが単身で1,000万円、夫婦で2,000万円以下の方

《社会福祉法人等利用者負担軽減認定》

社会福祉法人などが行っている介護保険サービスを受けている方の、利用料の自己負担を軽減する制度です。

対象となる方

●生活保護受給者

●市民税非課税世帯の方で次のすべての要件を満たす方

①年間収入が、単身世帯で150万円以下、2人以上の世帯については、世帯員が1

人増えるごとに50万円を加算した額以下の方

②預貯金などの額が、単身世帯で350万円以下、2人以上の世帯については、世帯員が1人増えるごとに100万円を加算した額以下の方

③自宅などの日常生活のために必要な資産以外に資産を持っていない方

④負担能力のある親族(課税

世帯)に扶養されていない方

⑤介護保険料を滞納していない方

※新たに、社会福祉法人などの行うサービスを利用し始めた方や、介護保険施設に入所した方は、随時申請を受け付けますので、相談してください。

問合せ先

市介護保険係 ☎52-3164

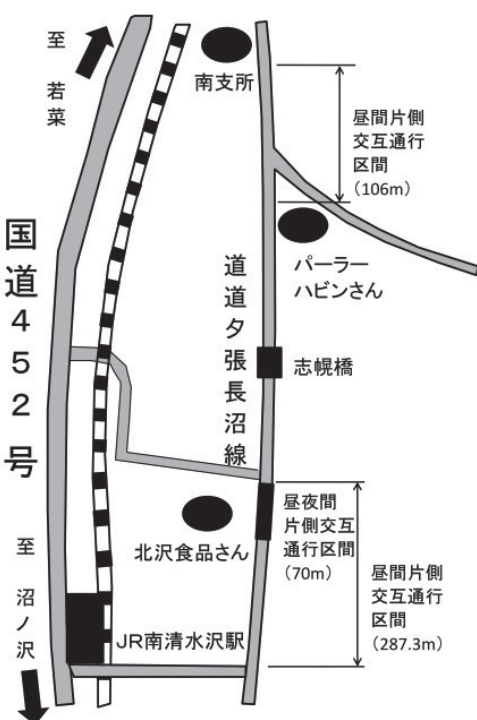
道道夕張長沼線の工事に係る通行規制について

車道・歩道部の拡幅と勾配改良、擁壁の工事を実施します。

工事期間 8月中旬～平成28年1月下旬

規制内容 片側交互通行(一部24時間)

その他 誘導員による交通誘導を実施します。



問合せ先 札幌建設管理部長沼出張所 ☎0123-88-2346



## 平成27年度 市税等納期一覧表

納期月 税目	市税などの納期月(各納期の末日が土、日曜日の場合は翌平日、その翌平日が休日、祭日の場合は、その翌日が納付期限となります。)											
	4月	5月	6月	7月	8月	9月	10月	11月	12月	1月	2月	3月
軽自動車税	全期 4月30日											
固定資産税 都市計画税		第1期 6月1日		第2期 7月31日					第3期 12月25日		第4期 2月29日	
市・道民税			第1期 6月30日		第2期 8月31日		第3期 11月2日			第4期 2月1日		
国民健康保険料				第1期 7月31日	第2期 8月31日	第3期 9月30日	第4期 11月2日	第5期 11月30日	第6期 12月30日	第7期 2月1日	第8期 2月29日	
介護保険料				第1期 7月31日	第2期 8月31日	第3期 9月30日	第4期 11月2日	第5期 11月30日	第6期 12月30日	第7期 2月1日	第8期 2月29日	
後期高齢者 医療保険料				第1期 7月31日	第2期 8月31日	第3期 9月30日	第4期 11月2日	第5期 11月30日	第6期 12月30日	第7期 2月1日	第8期 2月29日	

市税・保険料の納付について

市税や保険料に納め忘れは  
ありませんか。  
納期限までに納めていない

方に対し、督促状を送付して  
いますが、お手元の納付書を  
再度確認し、未納がある場合  
は至急納付してください。  
◆延滞金の利率について  
市税や保険料を納期限まで

に完納しない場合には、納期  
限の翌日から税額(保険料額)  
に次の割合を乗じて計算した  
延滞金が発生します。  
●年9.1%(特定基準割合+  
7.3%) ※納期限の翌日から1  
カ月を経過する日まで。  
●年2.8%(特定基準割合+  
1%)  
特例基準割合とは 各年の前々  
年から前年の9月までの各月  
における銀行の新規の短期貸  
出約定平均金利の平均として  
財務大臣が告示する割合に年  
1%を加算した割合で、平成  
27年中は1.8%です。  
◆家計の無料相談会実施  
市では毎月1回、FP(ファイ  
ナンシャルプランナー)資  
格を持つ行政書士による無料  
相談会を実施しています。  
FPは、税・保険・金融・年  
金などの幅広い知識を備えサ  
ポートしてくれる専門家です。  
アドバイスしてくれるFP  
○名古屋裕一行政書士  
○梅澤靖貴行政書士  
相談により過払い金の発生  
がわかり、過払い金返還請求手  
続きにつながった例も多くあ  
ります。日々の家計管理や住  
宅ローン、保険の見直し、相続  
遺言など、くらしとお金に関

するさまざまな悩みを相談し  
てみませんか。  
※事前予約の方が優先。  
相談日 毎月第2水曜日  
とき 午後1時～5時  
ところ 清水沢地区公民館  
◆インターネット公売  
市税・保険料の滞納処分と  
して差押えた動産を、ヤフー  
株式会社提供のインターネット  
オークション「官公庁  
オークション」を利用し、次  
のとおり売却します。  
公売は中止になることがあ  
りますのでご注意ください。  
参加申込受付期間  
8月17日～9月1日  
入札期間 9月8日～10日  
買受代金納付期限  
9月18日午後2時30分  
問合せ先  
市収納係 ☎52-3129

納涼祭ビール祭り

夕張太鼓保存会「竜花」の  
演奏、ライブステージ、スベ  
シャルゲストを迎えたトーク  
ショー、ゲーム、大抽選会な  
ど盛りだくさん。  
とき 8月21日・22日 午後  
5時30分～9時  
ところ 道の駅夕張メロード  
駐車場特設会場  
お得な前売券発売中です!  
問合せ先 道の駅夕張メロード  
☎53-8111  
流しそつめん大会  
とき 8月30日 午前11時30  
分～午後1時30分(雨天決行)  
ところ 緑ヶ丘保育園園庭  
参加料 大人(中学生以上)  
500円、子ども300円、  
3歳未満は無料  
※準備の都合上、21日までに電  
話かFAXで申込みください。  
申込・問合せ先 おやサポつく  
しんぼ(緑ヶ丘保育園内)  
☎・FAX 52-1700  
市民パークゴルフ大会  
紅葉山パークゴルフ場を守  
る市民の会主催のパークゴル  
フ大会を開催します。  
とき 8月29日 午前9時～  
ところ 紅葉山パークゴルフ  
場  
参加費 一人600円  
申込期限 8月20日  
※申し込みは、管理棟の用紙  
への記入でもできます。  
申込・問合せ先  
更谷 ☎58-3408

手当での受給にかかる手続きなどについて

◆所得状況届を忘れずに

特別児童扶養手当、特別障害者手当などを受給している方は「所得状況届」の手続きが必要で、届け出をしなければ受給資格があっても8月分以降の手当を受給できませんので、忘れずに手続きをしてください。対象者には手続き方法などについて通知書でお知らせします。

提出期限 8月21日

提出先 市生活福祉係または南支所

※届け出の際は手当証書(特別児童扶養手当のみ)、印鑑を

持参ください。

◆特別児童扶養手当・特別障害者手当などの申請を受け付けています

○特別児童扶養手当  
20歳未満で、精神または身体に障がいをする児童を家庭で監護・養育している父母などに支給します。

1級 月額 51,100円  
2級 月額 34,030円

○特別障害者手当など

※特別障害者手当  
20歳以上で、精神または身体に著しく重度の障がいをするため、日常生活において常時特別の介護を必要とする状態にある在宅の方に支給します。

月額 26,620円

※障害児福祉手当

20歳未満で、精神または身体に重度の障がいをするため、日常生活において常時介護を必要とする状態にある在宅の方に支給します。  
月額 14,480円

受給資格 いずれの手当も、毎年の全国消費者物価指数の実績により改定となり、所得、公的年金などによる制限があります。詳細は問合せください。  
問合せ先 市生活福祉係  
☎52-1059

ふるさとギャラリー「あずましい」市役所2階

◆木村あさ子米寿記念作品展

木目込み人形やパッチワークなど、これまで作りためた思い出の作品展。  
期間 8月13日まで

◆地域活動支援センター作品展

センターに通所している方のちぎり絵や絵手紙などの作品展。  
とき 8月18日～28日

※いずれの展示も、午前8時45分～午後5時30分(市役所開庁時間)、観覧は無料です。

問合せ先

市社会教育係 ☎52-3166

マイナンバーコーナー



民間事業者によるマイナンバーの取扱いについて

民間事業者も、税や社会保障の手続きで従業員などのマイナンバー(個人番号)を記載します。事業者の法人番号も記載します。法人番号は、設立登記法人などに対し、平成27年10月から通知されます。

◆主な例(個人番号・法人番号を記載する書類と記載時期)

【税 務】(記載書類) 給与所得の源泉徴収票、退職所得の源泉徴収票、報酬・料金・契約金・賞金の支払調書

(記載時期) 平成28年1月1日の属する年分以降の申告から

【雇用保険】(記載書類) 資格取得届、資格喪失届、氏名変更届

(記載時期) 平成28年1月1日提出分から

【健康保険・厚生年金】

(記載書類) 被保険者資格取得届・資格喪失届、健康保険被扶養者(異動)届、被保険者報酬月額算定基礎届・変更届、国民年金第3号被保険者関係届

(記載時期) 平成29年1月1日提出分から

※詳細は、手続きのときに担当者に確認して下さい。

◆上記の書類に記載するため、従業員などからマイナンバーの提示を受けるときは、事業主による利用目的の明示と本人確認が必要です。

【利用目的の明示】 例「源泉徴収表作成のため」、「健康保険・厚生年金届出のため」

【本人確認(①と②の両方)】 ①番号確認(通知カード、個人番号カードなどによる確認) ②本人であることの確認(ア)個人番号カードや運転免許証、パスポートなど顔写真付き証明書による確認(イ)上記が困難な場合は、健康保険証、年金手帳、児童扶養手当証書、特別児童扶養手当証書から2種類

※上記以外による場合は、市役所に問い合わせください。

◆民間事業者がマイナンバーを取り扱う場合のガイドラインがあります。

詳細は、特定個人情報保護委員会ホームページ <http://www.ppc.go.jp/legal/policy/> または全国共通ナビダイヤル 0570-20-0178、市総務課に問い合わせ下さい。

問合せ先 市総務課総務係 ☎52-3170

マイナンバーコーナー バックナンバー

(過去の広報は夕張市ホームページ、または市総務課に問い合わせてください。)

広報ゆうばり5月号 マイナンバー制度について  
広報ゆうばり6月号 マイナンバーを使う主な手続きについて(社会保障分野)  
広報ゆうばり7月号 マイナンバーを使う主な手続きについて(税・災害分野)

運動普及サポーター養成講座の開催

健康づくりに効果的な運動を自分のため、地域住民のために理解し、普及していく方法や技術を学びます。

今年度は認知機能を維持するためのプログラムを加えています。参加費は無料。

**対象者** 運動普及のボランティア活動に興味のある方、運動自主サークル参加者、昨年度の本講座参加者（定員30人程度）

**とき** 8月31日、9月7日、11月30日、12月7日の月曜日※4回継続した内容になります。1回のみの参加はできません。いずれも午後1時15分～3時（初回のみ午後0時45分～）

**ところ** 市民研修センター2階

**申込期限** 8月21日

やさしい精神保健基礎講座

こころのボランティアにふれてみませんか？

**内容** 精神保健に関する講話、当事者と家族の話、グループホームの見学やボランティア活動についての話を聞き、皆さんと交流します。全5回。無料。定員20人（申込順）

**とき** 9月3日～10月1日の毎週木曜日午後6時30分～8時30分

**ところ** 岩見沢広域総合福祉センター

**申込期間** 8月3日～17日

**申込・問合せ先** 南空知精神保健協会事務局（岩見沢保健所内） ☎01261-

20-0122

平成27年度北海道排水設備工事責任技術者試験

とき・ところ

10月22日 岩見沢市コミュニティプラザ  
10月23日 札幌市社会福祉総合センター

※いずれも午後1時30分～3時30分  
**受付期間** 8月24日～9月2日

**申込方法** 市上下水道課に置いてある申込用紙に必要事項を記入して申し込みください。

**手数料** 5,000円（合格した方は、資格認定証の発行料として別途2,000円）

※詳細は問合せください。  
**問合せ先** 市上下水道課 ☎52-3152

清水沢プロジェクトからのお知らせ

◆清水沢まちあるき

毎月第4土曜日にJR清水沢駅を出発点、清水沢の「まちのたから」を探すまち歩きを行っています。予約不要。

**とき** 8月22日午後2時～3時30分  
**集合場所** JR清水沢駅（雨天時は駅の中でお話し会）

**参加料** 運営費として1000円

◆清水沢駅展覧会・平中麻美子個展「石炭回想録」開催

旧北炭清水沢火力発電所に勤務していた元電力マンの話の視覚的に記録した作品展示。入場無料。

**とき** 8月末まで（始発から終電まで）

**ところ** JR清水沢駅待合室  
**問合せ先** 清水沢プロジェクト ☎050-

5585-7676

そよかせ通信

脈の乱れを知って確認を！脈を測ってみよう

心臓のリズムや強弱が乱れることを不整脈と言います。心配のないものが大半ですが、不整脈の中でも『心房細動』は脳梗塞の原因となる場合があります。年齢が上がるにつれ発生率が高くなるので注意が必要です。

心房細動ってなに？

通常、心臓は規則正しく収縮と拡張を繰り返して拍動しますが、心房細動は心臓がけいれんしたように小刻みに震えるような状態になります。この状態が長く続くと正常な心臓のポンプの働き（収縮して全身に血液を送り出し、拡張して血液を貯めること）ができなくなり、このつらなと血液の流れが心臓内でよどみ、血の塊（血栓）ができ、ポンプの働きが正常にもどつた時にその塊が血液の流れのつらな血管に達して詰まり脳梗塞を起こすのです。



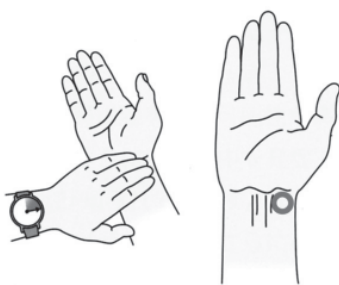
長嶋茂雄さんがこのタイプの脳梗塞で、重症になりやすいと言われています。

脈の乱れを知ろう

心房細動は動悸などの自覚症状があるとは限らず、自分で気づくことは難しい

ですが、自分の脈をとって確認することは健康管理上大切です。

正しい脈の測り方



リラックスした状態で測ります。図のように手のひらを上に向け、手首の親指の付け根部分に人差し指・中指・薬指の3本の指の腹の部分をあて、脈を探します。

そして1分間で何回の拍動があるか数えます。通常、安静時の正常範囲は60～100回です。多すぎ、少なすぎ、不規則といった脈の乱れはありませんか？

一度だけではなく、日を変えるなどして何度か測ってみましょう。

脈の乱れがわかったら、心配なものかどうか、かかりつけ医に相談しましょう。

健康診断の心電図検査で心房細動がわかった場合、放置は禁物です。必ず医師に相談してください。血が固まりやすくなる脱水には注意が必要です。水分補給を心掛けてください。

保健師 永澤 綾子

## チャリティーライブ

6月18日 清陵保育園

Jaxonさんと中西圭三さんが市内6カ所で今年も無料ライブを開催。夕張の風景や市民の言葉をもとに二人が作詞作曲した、オリジナル曲「夕張のうた」も披露されました。



# まちがど スケツツ チ

## 七夕

7月3日（緑ヶ丘保育園）

7月7日（ユーパロ幼稚園）

年に一度の七夕。緑ヶ丘保育園では、縁日を楽しんだ後、手作りのちょうちんにろうそくの火を灯して、ちょうちん行列。ユーパロ幼稚園では、願い事をみんなの前で発表した後、短冊を飾りつけ、歌やゲームを楽しみました。

## 夕張の川を調べよう

7月9日 ホロカルクキ川

ゆうばり小学校の4年生は、毎年紅葉山地区のホロカルクキ川で、河川管理者などの協力のもと、魚や水生昆虫、水辺の植物などを調べています。川流れ体験も行うなど、楽しみながら地元の川の環境調査を行っています。



## 食育販売体験

7月10日 道の駅夕張メロロード  
JA 夕張市青年部は、毎年ゆうばり小学校3年生に食育事業を実施。座学から始まり、圃場や集荷場の見学をするなど、出荷までの苦勞や美味しさの秘密を勉強してきた子供たち。この日の販売体験では、手作りのピラを手に特産品の夕張メロンを元気にPRしました。



## 夕高祭

7月11日、12日 夕張高校  
高校生活での一大イベント「夕高祭」。みんなでひとつのことをやり遂げる経験は、いい思い出になるだけでなく、これからの人生にも役立ちます。先生や保護者、地域の皆さんなどに支えられている、地元の高校の一員であることを改めて感じる機会にもなったと思います。



南空知再発見バスツアー

秋を感じて！樺戸の歴史と芸術鑑賞バスツアー

とき 9月8日 午前10時～午後4時30分

ところ 岩見沢市(松島正幸記念館)、月形町(月形樺戸博物館、月形温泉ゆりかご)、コテージ(ジガーデン)、美唄市(宮島沼) 参加料 大人2,200円 小学生以下) 1,690円 申込期間 8月3日～19日 募集定員 30人

があります。ツアー内容は変更となる場合があります。

申込・問合せ先 市まちづくり企画室 ☎52-3141

CO. CO. フレ  
夕張高校ボランティア部  
企画

とき 8月26日 午後4時15分～5時15分

ところ 夕張高等養護学校  
内容 夕高生の企画したゲームなどを通しての交流。  
申込・問合せ先 夕張高等養護学校 ☎56-5530

自衛官募集

◆自衛官候補生(男子)

受付 通年

対象年齢 18歳以上27歳未満 ※詳しくは問合せください。

問合せ先 自衛隊札幌地方協力本部 恵庭地域事務所 ☎0123-34-5438

北海道警察官募集

試験区分

A区分(男性・女性) 大学などを卒業または卒業見込みの方  
B区分(男性・女性) A区分以外の方(短大卒業または卒業見込み、高校卒業または卒業見込みなど)

受験資格 18歳以上33歳未満 (A・B区分共通)

受付期間 8月11日～26日

1次試験 9月20日

2次試験 10月下旬～11月上旬

最終合格発表 12月4日(予定)

採用予定日 平成28年4月1日以降

※詳細は問合せください。

問合せ先

夕張警察署 ☎52-0110

こどものへや



佐々木

まなと 愛斗 ちゃん

平成24年10月25日生まれ

本町

父・裕介さん 母・美香さん

このコーナーに掲載する乳幼児(小学校入学前まで)の写真をお待ちしています。

送り先 市総務係 (☎52-3170)

お盆中の診療体制

○全日診療 △午前診療 ×休診

医療機関名	8月12日(水)	8月13日(木)	8月14日(金)	8月15日(土)	8月16日(日)
夕張市立診療所 ☎52-4339	○	○	×	×	日曜当番医
築詰医院 ☎59-7026	△	×	×	×	×
南清水沢診療所 ☎59-7085	○	○	○	×	×
中條医院 ☎58-2350	○	×	×	×	×

次号、広報ゆうばり9月号は9月1日に配布します。

平成27年7月1日現在  
人口 9,279人 (-16人)  
男 4,300人 (-7人)  
女 4,979人 (-9人)  
世帯数 5,319世帯 (-7世帯)  
( )は前月比  
※住民基本台帳法の改正に伴い、外国人住民が含まれています。

簡単管理 全額非課税 掛金助成  
退職金は、国の制度を賢く活用

中退共 小企業 職金 済制度

「中退共」で検索!

http://chutaikyo.taisyokukin.go.jp/

(独)勤労者退職金共済機構  
中小企業退職金共済事業本部  
TEL (03) 6907-1234

8月は 北方領土返還要求強調月間

四島(しま)返還  
ひとりの力が  
大きな力に

国後島 択捉島  
色丹島 歯舞群島