

沿革史(令和2年度現在)

校章



中央には外に広がる光と平和を虹の円でイメージし、子どもたちの希望・夢・未来を表しています。

小さな丸は6校の子ども達が仲良く手をつなぎ、それぞれの地域の歴史と文化を表しています。

校章下、葉の部分に緑豊かな夕張の大地で育つ子ども達、若木若葉、生命力を表現しています。

制作 夕張美術協会

校旗



- 【平成23年度】
 - 4月5日 始業式
 - 4月6日 開校式・入学式
 - 6月4日 運動会
 - 24日 開校記念日
 - 7月4日 宿泊学習(5年～5日)
 - 9月14日 修学旅行(6年～15日)
 - 10月15日 全市音楽発表会
 - 29日 学習発表会
 - 11月19日 PTAミニバレーボール大会
 - 3月19日 第1回卒業証書授与式
- 【平成24年度】
 - 4月6日 入学式・交通安全祈願式・始業式
 - 6月2日 運動会
 - 24日 開校記念日
 - 27日 修学旅行(6年～28日)
 - 7月2日 宿泊学習(5年～3日)
 - 9月7日 鑑賞教室
 - 10月20日 全市音楽発表会
 - 27日 学習発表会
 - 11月22日 ゆう小まつり
 - 12月8日 PTAミニバレーボール大会
 - 1月24日 新入生入学説明会
 - 3月19日 第2回卒業証書授与式
- 【平成25年度】
 - 4月6日 始業式・着任式・入学式
 - 6月1日 運動会
 - 24日 開校記念日
 - 26日 修学旅行(6年～27日)
 - 7月9日 宿泊学習(5年～10日)
 - 23日 水難事故防止教室(5・6年)
 - 8月30日 PTA教育講演会(残間正之氏)
 - 9月3日 鑑賞教室
 - 18日 青少年科学館出前授業
 - 10月19日 全市音楽発表会
 - 26日 学習発表会
 - 11月22日 ゆう小まつり
 - 29日 PTAミニバレーボール大会
 - 1月23日 新入生入学説明会
 - 2月28日 6年生を送る会
 - 3月19日 第3回卒業証書授与式
- 【平成26年度】
 - 4月7日 始業式・着任式・入学式
 - 6月7日 運動会
 - 24日 開校記念日
 - 25日 修学旅行(6年～26日)
 - 30日 宿泊学習(5年～7/1)
 - 8月23日 南空知PTA連合会研究大会
 - 9月19日 鑑賞教室
 - 10月4日 PTAミニバレーボール大会
 - 18日 全市音楽発表会
 - 25日 学習発表会
 - 11月21日 ゆう小まつり
 - 2月4日 新入生入学説明会
 - 2月27日 6年生を送る会
 - 3月19日 第4回卒業証書授与式
- 【平成27年度】
 - 4月7日 始業式・着任式・入学式
 - 6月6日 運動会
 - 22日 開校記念日
 - 24日 修学旅行(6年～25日)
 - 7月6日 宿泊学習(5年～7日)
 - 9月1日 鑑賞教室
 - 10月17日 全市音楽発表会
 - 31日 学習発表会
 - 11月7日 PTAミニバレーボール大会
 - 11月20日 ゆう小まつり
 - 2月3日 新入生入学説明会
 - 2月26日 6年生を送る会
 - 3月19日 第4回卒業証書授与式
- 【平成28年度】
 - 4月7日 始業式・着任式・入学式
 - 6月5日 運動会
 - 15日 ゆうばりのうた 録音
 - 21日 修学旅行(6年～22日)
 - 24日 開校記念日
 - 7月4日 宿泊学習(5年～5日)
 - 9月5日 鑑賞教室
 - 10月1日 PTAミニバレーボール大会
 - 15日 全市音楽発表会
 - 29日 学習発表会
 - 11月11日 PTA南極クラス講演会
 - 11月25日 ゆう小まつり
 - 2月2日 新入生入学説明会
 - 2月24日 6年生を送る会
 - 3月18日 第6回卒業証書授与式

- 【平成29年度】
 - 4月6日 始業式・着任式・入学式
 - 5月30日 初競りメロン寄贈
 - 6月3日 運動会(黒ダイヤ生演奏・阿呆踊り初披露)
 - 21日 修学旅行(6年～22日)
 - 7月3日 宿泊学習(5年～4日)
 - 8月16日 札幌リバイブライオンズクラブ 机・椅子(1・2年用)寄贈
 - 9月21日 鑑賞教室
 - 10月1日 バス停5箇所から3箇所へ
 - 14日 全市音楽発表会
 - 28日 学習発表会
 - 11月24日 ゆう小まつり
 - 12月26日 Wi-Fi工事実施(無線LAN設置)
 - 2月21日 iPad40台配置
 - 22日 オンライン英会話初実施
 - 6年法廷見学
 - 3月19日 第7回卒業証書授与式
- 【平成30年度】
 - 4月6日 始業式・着任式・入学式
 - 6月2日 第8回大運動会(黒ダイヤ児童生歌)
 - 20日 修学旅行(6年～21日)
 - 7月10日 NIE実践校指定(いとうみくさん講演会)
 - 13日 救命救急講習会(5年)
 - サトシさんライブ
 - 8月2日 グラウンドに3連ブランコ設置
 - 29日 宿泊学習(5年～30日)
 - 9月12日 鑑賞教室～地震の影響で中止
 - 10月13日 夕張市音楽発表会
 - 27日 学習発表会
 - 11月16日 夕張クリーンDay実施
 - 22日 ゆう小まつり
 - 2月1日 新入生入学説明会
 - 22日 6年生を送る会
 - 25日 6年生市議会訪問
 - 3月19日 第8回卒業証書授与式
- 【平成31(令和元)年度】
 - 4月5日 始業式・着任式・入学式
 - 12日 1年生を迎える会
 - 5月23日 人権擁護委員から花の寄贈
 - 29日 紅白帽・白布寄贈(西野回陽堂)
 - 6月1日 第9回大運動会
 - 10日 初セリメロン寄贈(藏重商店)
 - 12日 和太鼓寄贈(本町町内会)
 - 19日 修学旅行(第6学年～20日)
 - 24日 開校記念日
 - 28日 全校遠足
 - 7月16日 第1回夕張クリーンDay
 - 24日 水難事故防止教室
 - 25日 JaXonライブ
 - 8月28日 宿泊学習(第5学年～29日)
 - 9月6日 パドハウス制作
 - 11日 鑑賞教室
 - 20日 第1回保幼小交流会
 - 公開研究会
 - 10月3日 第2回夕張クリーンDay
 - 12日 全市音楽発表会
 - 26日 学習発表会
 - 11月21日 ゆう小まつり
 - 12月5日 第2回保幼小交流会
 - 14日 PTAふわっとサル大会
 - 2月3日 新入生入学説明会
 - 7日 市議会訪問(第6学年)
 - 18日 第3回保幼小交流会
 - 27日 臨時休業(新型コロナウイルス拡大防止のため3月25日まで)
 - 3月9日 分散登校(第1・3・5学年)
 - 10日 分散登校(第2・4・6学年)
 - 16日 分散登校(第1・3・5学年)
 - 17日 分散登校(第2・4学年)
 - 19日 第9回卒業証書授与式
 - 23日 分散登校(第1・3・5学年)
 - 24日 分散登校(第2・4学年)

学校要覧

令和2年度
5月1日現在



ゆうばり小学校校歌

作詞 古城将昭
作曲 松倉紀昭

一、夕張川の流れゆく
水辺にたてる学舎に
みんなの音がひびきあう
若木のようにしなやかに
みんななかよくかけようよ

二、緑もえたつ夕張の
山脈つづく学舎に
みんなの歌がこだまする
えがおとえがおかわしい
心ひとつに学ぼうよ

三、歴史かがやくこのまちの
朝日に映える学舎に
あらたな理想をかかげたい
そらに想いをかかげたい
高き理想をかかげたい

夕張市立ゆうばり小学校

〒068-0535 夕張市清水沢清陵町14番地

TEL: 0123-59-7328 FAX: 0123-59-5497



本校教育活動

本校経営方針

本校の特色

夕張市は北海道のほぼ中央、空知地方の南部に位置し、91%は林野で占められています。また、平均標高は230mの丘陵傾斜地で市内中央を流れる夕張川、及びその支流の流域に沿って集落が形成されています。

ゆうばり小学校は、平成23年4月、市内6校の小学校が統合されてできた、市内唯一の小学校で、今年開校9年目を迎えました。夕張市の中央に位置し、富野、滝の上をはじめ市内各地域から通学する子どもの約6割は、スクールバスや路線バスを利用して登下校しています。

校訓

「知」かしこく 進んで学習に取り組む子
 「徳」なかよく 礼儀正しく 心豊かな子
 「体」たくましく 自分を鍛える たくましい子

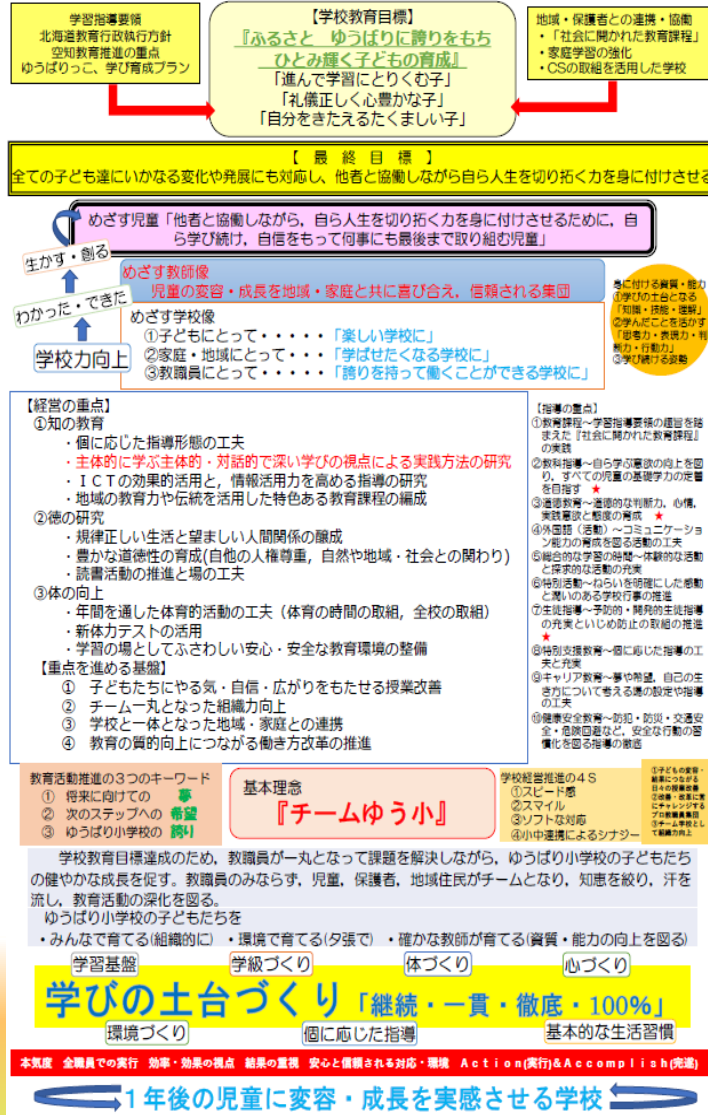
教育目標

ふるさと ゆうばりに誇りをもち
 ひとみ輝く子どもの育成

めざす子ども像

- 自ら考え、進んで学習に取り組む
好奇心旺盛な子ども
- 礼儀正しく、やさしさ、素直さ、
感動する心をもつ子ども
- 心身ともにたくましく、粘り強く
やりぬく子ども

令和2年度グランドデザイン



学級編成と在籍数

	男子	女子	特別支援	合計
1 学年	12	8	4	24
2 学年	10	18	2	30
3 学年	18	15	5	38
4 学年	7	17	2	26
5 学年	17	15	1	33
6 学年	10	21	5	36
合計	74	94	19	187

職員一覧

職名	氏名	着任	担任	校務分掌
校長	立山 正和	R2.4.1		
教頭	今野 信彦	31.4.1		
教諭	石田 敏	31.4.1	1年1組	生活指導
教諭	溝 英子	31.4.1	2年1組	児童会
教諭	波田野 祐	31.4.1	3年1組	教務 I
教諭	富樫 忠浩	27.4.1	4年1組	校内研修
教諭	羽場 康行	29.4.1	5年1組	体育
教諭	竹居田 温子	30.4.1	6年1組	児童会
教諭	木下 佳江	25.4.1	専科	教務 I
教諭	廣川 充	31.4.1	専科	生活指導
教諭	木村 智美	28.4.1	専科	通学バス
教諭	佐藤 優子	28.4.1	専科	図書
教諭	正木 玲子	28.4.1	特別支援	校外研修
教諭	島頭 健次	29.4.1	特別支援	教務 II
教諭	櫻田 和也	R2.4.1	特別支援	教務 I
教諭	高橋 昌裕	R2.4.1	特別支援	情報
教諭	西亦 睦子	R2.4.1	特別支援	校内研修
教諭	中野 務	28.4.1	特別支援	情報
教諭	志茂 未乃梨	31.4.1	特別支援	給食
教諭	吉永 和子	29.4.1	通級指導	支援教育
教諭	久保 瑞穂	R2.4.1	通級指導	教務 II
養護教諭	坂本 美企子	29.4.1		保健
事務	笠原 悠	31.4.1		事務
用務員	奥名 勝	27.10.1		
用務員	中井 由美子	23.4.1		
学習支援員	竹下 まゆみ	28.4.1		
学習支援員	青山 淳子	30.4.1		
学習支援員	黒瀧 善和	31.4.1		
ことばの教室	伊藤 美保	23.4.1		主任言語指導員
ことばの教室	松本 郁夫	R2.4.1		言語幼児指導員
ことばの教室	堀内 郁子	27.4.1		言語幼児指導員
清水沢学童	石崎 しのぶ			
清水沢学童	加藤 律子			
若菜学童	小野田 千恵			
若菜学童	黒川 由香里			