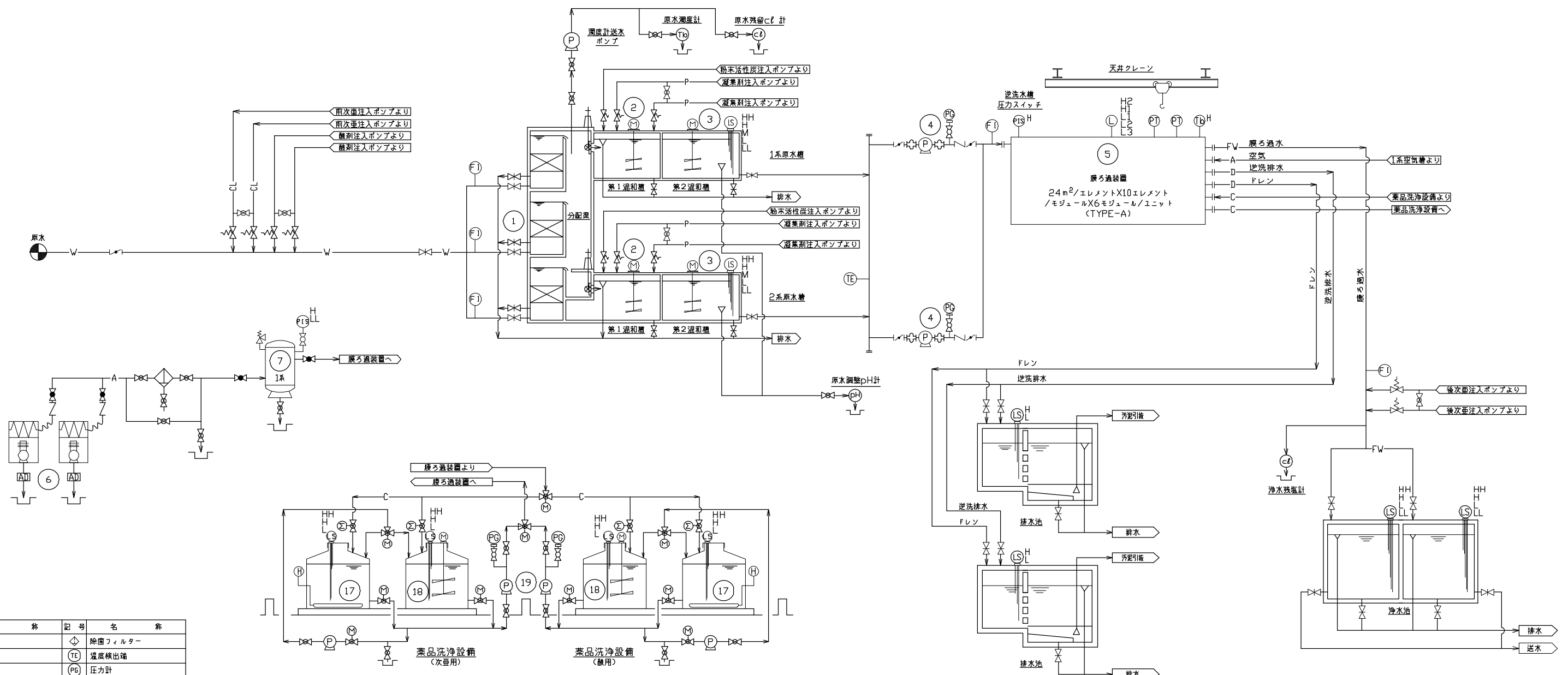
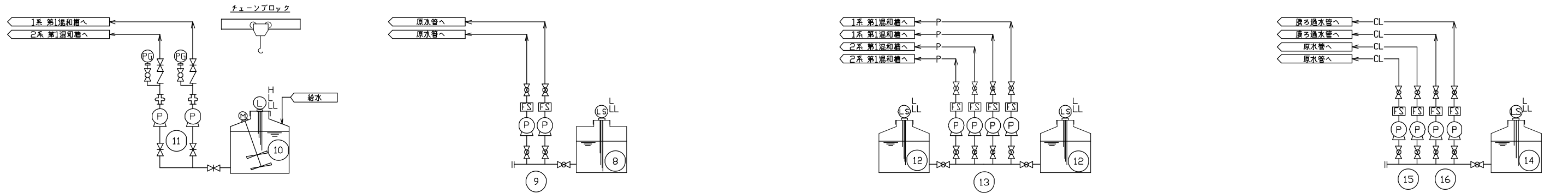


別紙23 旭町浄水場膜ろ過設備フロー (参考)



凡例

記号	名称	記号	名称
-W-	供給原水	◇	除菌フィルター
-D-	ドレン	(TE)	温度検出端
-A-	空気	(PG)	圧力計
-FV-	膜ろ過水	(PG)	隔膜式圧力計
-C-	薬洗水	(PT)	圧力伝送器
-P-	凝集剤	(PIS)	接点付圧力計
-CL-	次亜塩素酸ナトリウム	(Tb)	濁度計
▽	仕切弁	(PH)	pH計
▽	逆止弁	(CL)	残留塩素計
◇	ボール弁	(Pa)	差圧計
◇	玉形弁	(H)	ヒーク
レ	バクフアイ弁	(LS)	レベルスイッチ
Ⓜ	電動バクフアイ弁	(PT)	流量計
Ⓜ	電動弁	(AD)	オートドレン
Ⓜ	三方弁	(FS)	フロースイッチ
Ⓜ	背圧弁	(CK)	コック
Ⓜ	安全弁		

機器番号	①	②	③	④	⑤	⑥	⑦	⑧	⑨	⑩
機器名称	マンガン接触槽	第1混和槽	第2混和槽	膜供給ポンプ	膜ろ過装置	空気圧結核	空気槽	酸剤貯留槽	酸剤注入ポンプ	粉末活性炭貯留槽
型式	RC造 角型水櫃	RC造 角型水櫃	角型水櫃	滴送ポンプ	内圧モノリス式 大型モジュール基	無給油式 レンゾロ空気圧結核	立型円筒槽	PVC製円筒槽	電磁駆動式 直動ダイヤフラムポンプ	PE製円筒槽
合計	3	2	2	2(1)	1 (膜モジュール6基)	2(1)	1	1	2(1)	1
備考		第1混和槽攪拌機	第2混和槽攪拌機		制御盤付属	除湿器搭載		電極式・直視液面計付属		攪拌機付属

機器番号	⑪	⑫	⑬	⑭	⑮	⑯	⑰	⑱	
機器名称	粉末活性炭注入ポンプ	凝集剤貯留槽	凝集剤注入ポンプ	次亜貯留槽	前塩素注入ポンプ	後塩素注入ポンプ	薬品洗浄水槽	リン水槽	薬品洗浄ポンプ
型式	一軸スリットポンプ (インバータ制御)	PE製円筒槽	電磁駆動式 直動ダイヤフラムポンプ	PE製円筒槽	電磁駆動式 直動ダイヤフラムポンプ	電磁駆動式 直動ダイヤフラムポンプ	PE製円筒槽	PE製円筒槽	渦巻ポンプ
合計	2	2	4(2)	1	2(1)	2(1)	次面1, 酸1	次面1, 酸1	次面1, 酸1
備考							ヒーター付属	攪拌機付属	

新画浄水量 3100m³/日

名称		旭町浄水場 膜ろ過設備 フローシート	
縮尺	NONE SCALE	平成	年月日作成
		設計番号	—
		図番	—

所長	部長	課長	設計
			製図
株式会社 日水コン			