

平成 21 年 度

## 夕張市水道水質検査結果表

1. 旭町水系 原水
2. 旭町水系 浄水
3. 清水沢水系 原水
4. 清水沢水系 浄水
5. 清水沢水系 浄水（南部地区・滝の上地区・楓地区）
6. 旭町水系 原水・浄水 5年推移
7. 清水沢水系 原水・浄水 5年推移
8. 清水沢水系 浄水（南部地区・滝の上地区・楓地区）5年推移
9. 給水栓水の毎日水質試験結果
10. 近年規制が追加・強化された注意監視項目について

# 1. 旭町水系原水

平成21年度 旭町水系原水水質検査結果表

項目	基準値 [mg/L以下]	4月	5月	6月	7月	8月	9月	10月	11月	12月	1月	2月	3月	検査回数	最大値	最小値	平均値	備考
		4月15日	5月14日	6月15日	7月15日	8月17日	9月14日	10月13日	11月16日	12月15日	1月15日	2月15日	3月16日					
外気温		6.5	8.5	13.0	17.0	17.0	21.0	12.0	1.0	-8.5	-13.0	-8.5	1.0	12	21.0	-13.0	5.6	
水温		4.0	11.0	14.5	15.9	19.0	13.0	10.5	6.0	4.0	2.5	2.0	2.1	12	19.0	2.0	8.7	
残留塩素		※	※	※	※	※	※	※	※	※	※	※	※	12	※	※	※	
1 一般細菌	100	22	4	24	47	58	230	12	8	26	0	0	4	12	230	0	36	
2 大腸菌	不検出	検出	不検出	不検出	検出	不検出	検出	不検出	不検出	不検出	検出	不検出	不検出	12	検出	不検出	0	
3 カドミウム及びその化合物	0.01			<0.001										1	<0.001	<0.001	<0.001	
4 水銀及びその化合物	0.0005			<0.00005										1	<0.00005	<0.00005	<0.00005	
5 セレン及びその化合物	0.01			<0.001										1	<0.001	<0.001	<0.001	
6 鉛及びその化合物	0.01			<0.001										1	<0.001	<0.001	<0.001	
7 ヒ素及びその化合物	0.01			<0.001										1	<0.001	<0.001	<0.001	
8 六価クロム化合物	0.05			<0.005										1	<0.005	<0.005	<0.005	
9 シアン化物イオン及び塩化シアン	0.01			<0.001										1	<0.001	<0.001	<0.001	
10 硝酸態窒素及び亜硝酸態窒素	10	0.22	0.18	0.10	0.13	0.09	0.18	0.13	0.13	0.18	0.14	0.19	0.14	12	0.22	0.09	0.15	
11 フッ素及びその化合物	0.8			<0.08										1	<0.08	<0.08	<0.08	
12 有機素及びその化合物	1.0			<0.02										1	<0.02	<0.02	<0.02	
13 四塩化炭素	0.002			<0.0002										1	<0.0002	<0.0002	<0.0002	
14 1,4-ジオキサン	0.05			<0.0005										1	<0.0005	<0.0005	<0.0005	
15 1,1-ジクロロエチレン	0.02													※	※	※	※	
16 シス-1,2-ジクロロエチレン	0.04			<0.001										1	<0.001	<0.001	<0.001	
17 ジクロロメタン	0.02			<0.001										1	<0.001	<0.001	<0.001	
18 テトラクロロエチレン	0.01			<0.0005										1	<0.0005	<0.0005	<0.0005	
19 トリクロロエチレン	0.03			<0.0005										1	<0.0005	<0.0005	<0.0005	
20 ベンゼン	0.01			<0.001										1	<0.001	<0.001	<0.001	
21 塩素酸	0.6	※	※	※	※	※	※	※	※	※	※	※	※	※	※	※	※	
22 クロロ酢酸	0.02	※	※	※	※	※	※	※	※	※	※	※	※	※	※	※	※	
23 クロロホルム	0.06	※	※	※	※	※	※	※	※	※	※	※	※	※	※	※	※	
24 シクロ酢酸	0.04	※	※	※	※	※	※	※	※	※	※	※	※	※	※	※	※	
25 ジブromクロロメタン	0.1	※	※	※	※	※	※	※	※	※	※	※	※	※	※	※	※	
26 臭素酸	0.01	※	※	※	※	※	※	※	※	※	※	※	※	※	※	※	※	
27 総トリハロメタン	0.1	※	※	※	※	※	※	※	※	※	※	※	※	※	※	※	※	
28 トリクロロ酢酸	0.2	※	※	※	※	※	※	※	※	※	※	※	※	※	※	※	※	
29 ブromジクロロメタン	0.03	※	※	※	※	※	※	※	※	※	※	※	※	※	※	※	※	
30 ブromホルム	0.09	※	※	※	※	※	※	※	※	※	※	※	※	※	※	※	※	
31 ホルムアルデヒド	0.08	※	※	※	※	※	※	※	※	※	※	※	※	※	※	※	※	
32 亜鉛及びその化合物	1.0			<0.002										1	<0.002	<0.002	<0.002	
33 アルミニウム及びその化合物	0.2			0.03										1	0.03	0.03	0.03	
34 鉄及びその化合物	0.3	0.30	0.10	0.17	0.19	0.13	0.87	0.25	0.28	0.18	0.24	0.29	0.27	12	0.87	0.10	0.27	
35 銅及びその化合物	1.0			<0.001										1	<0.001	<0.001	<0.001	
36 ナトリウム及びその化合物	200			6.47										1	6.47	6.47	6.47	
37 マンガン及びその化合物	0.05			0.011										1	0.011	0.011	0.011	
38 塩化物イオン	200	6.4	5.2	4.2	4.5	5.2	4.7	4.2	5.0	5.5	3.8	4.4	5.0	12	6.4	3.8	4.8	
39 カルシウム、マグネシウム(硬度)	300			27.5										1	27.5	27.5	27.5	
40 蒸発残留物	500			43										1	43	43	43	
41 陰イオン界面活性剤	0.2			<0.02										1	<0.02	<0.02	<0.02	
42 ジェオスミン	0.00001			0.000002										1	0.000002	0.000002	0.000002	
43 2-メチルイソホルネオール	0.00001			<0.000001										1	<0.000001	<0.000001	<0.000001	
44 非イオン界面活性剤	0.02			<0.005										1	<0.005	<0.005	<0.005	
45 フェノール類	0.005			<0.0005										1	<0.0005	<0.0005	<0.0005	
46 有機物(全有機炭素TOC)	3	1.3	1.0	1.4	1.9	1.4	2.4	1.7	1.6	1.2	1.0	1	1.0	12	2.4	1.0	1.4	
47 pH値	5.8~8.6	7.2	6.9	7.4	7.5	7.4	7.3	7.2	7.5	7.4	7.2	7.5	7.3	12	7.5	6.9	7.3	
48 味	異常でないこと	※	※	※	※	※	※	※	※	※	※	※	※	12	※	※	※	
49 臭気	異常でないこと	異常なし	異常なし	異常なし	異常なし	土臭	異常なし	異常なし	異常なし	異常なし	異常なし	土臭	異常なし	12	土臭	異常なし	0	
50 色度	5	7	6	14	15	6	32	16	15	11	9	14	10	12	32	6	13	
51 濁度	2	5.6	1.6	0.8	0.9	0.4	15.0	0.5	1.0	0.5	0.2	0.4	0.4	12	15	0.2	2.3	

## 2. 旭町水系浄水

平成21年度 旭町水系浄水水質検査結果表

項目	基準値 [mg/L以下]	4月	5月	6月	7月	8月	9月	10月	11月	12月	1月	2月	3月	検査 回数	最大値	最小値	平均値	備考
		4月15日	5月14日	6月15日	7月15日	8月17日	9月14日	10月13日	11月16日	12月15日	1月15日	2月15日	3月16日					
外気温		8.0	6.0	15.5	15.0	19.5	18.0	12.5	4.5	-6.5	-13.0	-6.9	3.4	12	19.5	-13.0	6.3	
水温		4.5	10.0	13.5	17.0	18.5	17.5	15.0	11.0	7.0	5.0	3.8	3.0	12	18.5	3.0	10.5	
残留塩素		0.3	0.3	0.2	0.2	0.3	0.3	0.3	0.3	0.3	0.4	0.3	0.3	12	0.4	0.2	0.3	
1 一般細菌	100	0	0	0	0	0	0	0	0	0	0	0	0	12	0	0	0	
2 大腸菌	不検出	不検出	不検出	不検出	不検出	不検出	不検出	不検出	不検出	不検出	不検出	不検出	不検出	12	不検出	不検出	0	
3 カドミウム及びその化合物	0.01			<0.001										1	<0.001	<0.001	<0.001	
4 水銀及びその化合物	0.0005			<0.00005										1	<0.00005	<0.00005	<0.00005	
5 セレン及びその化合物	0.01			<0.001										1	<0.001	<0.001	<0.001	
6 鉛及びその化合物	0.01			<0.001										1	<0.001	<0.001	<0.001	
7 ヒ素及びその化合物	0.01			<0.001										1	<0.001	<0.001	<0.001	
8 六価クロム化合物	0.05			<0.005										1	<0.005	<0.005	<0.005	
9 シアン化物イオン及び塩化シアン	0.01			<0.001			<0.001			<0.001			<0.001	4	<0.001	<0.001	<0.001	
10 硝酸態窒素及び亜硝酸態窒素	10	0.19	0.17	0.13	0.13	0.12	0.19	0.15	0.17	0.18	0.19	0.19	0.17	12	0.19	0.12	0.17	
11 フッ素及びその化合物	0.8			<0.08										1	<0.08	<0.08	<0.08	
12 珞素及びその化合物	1.0			<0.02										1	<0.02	<0.02	<0.02	
13 四塩化炭素	0.002			<0.0002										1	<0.0002	<0.0002	<0.0002	
14 1,4-ジオキサン	0.05			<0.0005										1	<0.0005	<0.0005	<0.0005	
15 1,1-ジクロロエチレン	0.02													※	※	※	※	
16 シス-1,2-ジクロロエチレン	0.04			<0.001			<0.001			<0.001			<0.001	4	<0.001	<0.001	<0.001	
17 ジクロロメタン	0.02			<0.001										1	<0.001	<0.001	<0.001	
18 テトラクロロエチレン	0.01			<0.0005										1	<0.0005	<0.0005	<0.0005	
19 トリクロロエチレン	0.03			<0.0005										1	<0.0005	<0.0005	<0.0005	
20 ベンゼン	0.01			<0.001										1	<0.001	<0.001	<0.001	
21 塩素酸	0.6			<0.06			<0.06			<0.06			<0.06	4	<0.06	<0.06	<0.06	
22 クロロ酢酸	0.02			<0.001			<0.001			<0.001			<0.001	4	<0.001	<0.001	<0.001	
23 クロロホルム	0.06			0.006			0.006			0.003			0.001	4	0.006	0.001	0.004	
24 ジクロロ酢酸	0.04			0.003			0.003			0.002			<0.001	4	0.003	<0.001	0.002	
25 ジブromクロロメタン	0.1			0.001			<0.001			0.001			0.001	4	0.001	<0.001	0.001	
26 臭素酸	0.01			<0.001			<0.001			<0.001			<0.001	4	<0.001	<0.001	<0.001	
27 総トリハロメタン	0.1			0.011			0.009			0.006			0.004	4	0.011	0.004	0.008	
28 トリクロロ酢酸	0.2			0.002			0.004			0.001			<0.001	4	0.004	<0.001	0.002	
29 ブromジクロロメタン	0.03			0.004			0.003			0.002			0.002	4	0.004	0.002	0.003	
30 ブromホルム	0.09			<0.001			<0.001			<0.001			<0.001	4	<0.001	<0.001	<0.001	
31 ホルムアルデヒド	0.08			<0.003			<0.003			<0.003			<0.003	4	<0.003	<0.003	<0.003	
32 亜鉛及びその化合物	1.0			0.003										1	0.003	0.003	0.003	
33 アルミニウム及びその化合物	0.2			0.01										1	0.01	0.01	0.01	
34 鉄及びその化合物	0.3	<0.01	<0.01	<0.01	<0.01	<0.01	<0.01	<0.01	<0.01	<0.01	<0.01	<0.01	<0.01	12	<0.01	<0.01	<0.01	
35 銅及びその化合物	1.0			0.006										1	0.006	0.006	0.006	
36 ナトリウム及びその化合物	200			7.46										1	7.46	7.46	7.46	
37 マンガン及びその化合物	0.05			<0.001										1	<0.001	<0.001	<0.001	
38 塩化物イオン	200	8.8	7.5	6.8	7.1	7.6	8.2	6.7	7.4	8.1	7.5	6.6	7.0	12	8.8	6.6	7.4	
39 カルシウム、マグネシウム(硬度)	300			26.8										1	26.8	26.8	26.8	
40 蒸発残留物	500			45										1	45	45	45	
41 陰イオン界面活性剤	0.2			<0.02										1	<0.02	<0.02	<0.02	
42 ジェオミン	0.00001			<0.000001	<0.000001	<0.000001								3	<0.000001	<0.000001	<0.000001	
43 2-メチルイソホルネオール	0.00001			<0.000001	<0.000001	<0.000001								3	<0.000001	<0.000001	<0.000001	
44 非イオン界面活性剤	0.02			<0.005			<0.005			<0.005			<0.005	4	<0.005	<0.005	<0.005	
45 フェノール類	0.005			<0.0005										1	<0.0005	<0.0005	<0.0005	
46 有機物(全有機炭素TOC)	3	0.6	0.5	0.7	1.0	0.8	1.1	1.0	0.9	0.7	0.5	0.6	0.6	12	1.1	0.5	0.8	
47 pH値	5.8~8.6	7.2	7.1	7.4	7.4	7.3	7.2	7.2	7.4	7.3	7.2	7.5	7.2	12	7.5	7.1	7.3	
48 味	異常でないこと	異常なし	異常なし	異常なし	異常なし	異常なし	異常なし	異常なし	異常なし	異常なし	異常なし	異常なし	異常なし	12	異常なし	異常なし	0	
49 臭気	異常でないこと	異常なし	異常なし	異常なし	異常なし	異常なし	異常なし	異常なし	異常なし	異常なし	異常なし	異常なし	異常なし	12	異常なし	異常なし	0	
50 色度	5	<1	<1	1	<1	<1	<1	<1	<1	<1	<1	<1	<1	12	<1	<1	<1	
51 濁度	2	<0.1	<0.1	<0.1	<0.1	<0.1	<0.1	<0.1	<0.1	<0.1	<0.1	<0.1	<0.1	12	<0.1	<0.1	<0.1	

### 3. 清水沢水系原水

平成21年度 清水沢水系原水水質検査結果表

項目	基準値 [mg/L以下]	4月	5月	6月	7月	8月	9月	10月	11月	12月	1月	2月	3月	検査 回数	最大値	最小値	平均値	備考
		4月15日	5月14日	6月15日	7月15日	8月17日	9月14日	10月13日	11月16日	12月15日	1月15日	2月15日	3月16日					
外気温		7.5	6.0	16.0	17.5	18.0	21.5	14.0	5.0	-6.5	-11.0	-7.5	0.5	12	21.5	-11.0	6.8	
水温		4.0	8.0	13.0	17.0	19.5	17.5	12.2	7.0	3.0	3.0	3.0	2.8	12	19.5	2.8	9.2	
残留塩素		※	※	※	※	※	※	※	※	※	※	※	※	12	※	※	※	
1 一般細菌	100	1	8	28	110	34	60	39	22	7	1	0	2	12	110	0	26	
2 大腸菌	不検出	不検出	不検出	検出	検出	検出	検出	検出	検出	不検出	不検出	不検出	不検出	12	検出	不検出	※	
3 カドミウム及びその化合物	0.01			<0.001										1	<0.001	<0.001	<0.001	
4 水銀及びその化合物	0.0005			<0.00005										1	<0.00005	<0.00005	<0.00005	
5 セレン及びその化合物	0.01			<0.001										1	<0.001	<0.001	<0.001	
6 鉛及びその化合物	0.01			<0.001										1	<0.001	<0.001	<0.001	
7 ヒ素及びその化合物	0.01			<0.001										1	<0.001	<0.001	<0.001	
8 六価クロム化合物	0.05			<0.005										1	<0.005	<0.005	<0.005	
9 シアン化物イオン及び塩化シアン	0.01			<0.001										1	<0.001	<0.001	<0.001	
10 硝酸態窒素及び亜硝酸態窒素	10	0.21	0.17	0.06	0.04	0.07	0.09	0.10	0.04	0.09	0.10	0.11	0.08	12	0.21	0.04	0.10	
11 フッ素及びその化合物	0.8			<0.08										1	<0.08	<0.08	<0.08	
12 有機素及びその化合物	1.0			<0.02										1	<0.02	<0.02	<0.02	
13 四塩化炭素	0.002			<0.0002										1	<0.0002	<0.0002	<0.0002	
14 1,4-ジオキサン	0.05			<0.0005										1	<0.0005	<0.0005	<0.0005	
15 1,1-ジクロロエチレン	0.02													※	※	※	※	
16 シス-1,2-ジクロロエチレン	0.04			<0.001										1	<0.001	<0.001	<0.001	
17 ジクロロメタン	0.02			<0.001										1	<0.001	<0.001	<0.001	
18 テトラクロロエチレン	0.01			<0.0005										1	<0.0005	<0.0005	<0.0005	
19 トリクロロエチレン	0.03			<0.0005										1	<0.0005	<0.0005	<0.0005	
20 ベンゼン	0.01			<0.001										1	<0.001	<0.001	<0.001	
21 塩素酸	0.6	※	※	※	※	※	※	※	※	※	※	※	※	※	※	※	※	
22 クロロ酢酸	0.02	※	※	※	※	※	※	※	※	※	※	※	※	※	※	※	※	
23 クロロホルム	0.06	※	※	※	※	※	※	※	※	※	※	※	※	※	※	※	※	
24 シクロ酢酸	0.04	※	※	※	※	※	※	※	※	※	※	※	※	※	※	※	※	
25 ジブromクロロメタン	0.1	※	※	※	※	※	※	※	※	※	※	※	※	※	※	※	※	
26 臭素酸	0.01	※	※	※	※	※	※	※	※	※	※	※	※	※	※	※	※	
27 総トリハロメタン	0.1	※	※	※	※	※	※	※	※	※	※	※	※	※	※	※	※	
28 トリクロ酢酸	0.2	※	※	※	※	※	※	※	※	※	※	※	※	※	※	※	※	
29 ブromジクロロメタン	0.03	※	※	※	※	※	※	※	※	※	※	※	※	※	※	※	※	
30 ブromホルム	0.09	※	※	※	※	※	※	※	※	※	※	※	※	※	※	※	※	
31 ホルムアルデヒド	0.08	※	※	※	※	※	※	※	※	※	※	※	※	※	※	※	※	
32 亜鉛及びその化合物	1.0			0.002										1	0.002	0.002	0.002	
33 アルミニウム及びその化合物	0.2			0.08										1	0.08	0.08	0.08	
34 鉄及びその化合物	0.3	0.11	0.14	0.22	0.18	0.36	0.41	0.27	0.13	0.08	0.06	0.06	0.07	12	0.41	0.06	0.17	
35 銅及びその化合物	1.0			<0.001										1	<0.001	<0.001	<0.001	
36 ナトリウム及びその化合物	200			6.86										1	6.86	6.86	6.86	
37 マンガン及びその化合物	0.05			0.048										1	0.048	0.048	0.048	
38 塩化物イオン	200	5.9	5.2	4.6	4.8	4.9	4.7	4.2	5.1	5.6	4.8	4.4	4.6	12	5.9	4.2	4.9	
39 カルシウム、マグネシウム(硬度)	300			17.7										1	17.7	17.7	17.7	
40 蒸発残留物	500			64										1	64	64	64	
41 陰イオン界面活性剤	0.2			<0.02										1	<0.02	<0.02	<0.02	
42 ジェオミン	0.00001			0.000002										1	0.000002	0.000002	0.000002	
43 2-メチルイソホルネオール	0.00001			<0.000001										1	<0.000001	<0.000001	<0.000001	
44 非イオン界面活性剤	0.02			<0.005										1	<0.005	<0.005	<0.005	
45 フェノール類	0.005			<0.0005										1	<0.0005	<0.0005	<0.0005	
46 有機物(全有機炭素TOC)	3	1.5	1.4	1.8	2.3	2.1	2.6	2.5	2.2	1.9	1.6	1.7	1.6	12	2.6	1.4	1.9	
47 pH値	5.8~8.6	6.9	7	6.90	7.1	6.9	7.2	7.2	7.3	7.3	7.1	7.2	6.8	12	7.3	6.8	7.1	
48 味	異常でないこと	※	※	※	※	※	※	※	※	※	※	※	※	12	※	※	※	
49 臭気	異常でないこと	異常なし	異常なし	異常なし	異常なし	土臭	異常なし	異常なし	微土臭	異常なし	異常なし	異常なし	異常なし	12	土臭	異常なし	※	
50 色度	5	9	9	12.0	12	13	10	14	10	8	9	10	7	12	14	7	10	
51 濁度	2	1.7	2.2	5.1	6.1	4.3	3.5	3.9	3.0	1.7	0.7	0.5	0.4	12	6.1	0.4	2.8	

## 4. 清水 沢水 系 浄水



平成21年度 清水沢水系浄水水質検査結果表

項目	基準値 [mg/L以下]	4月	5月	6月	7月	8月	9月	10月	11月	12月	1月	2月	3月	検査 回数	最大値	最小値	平均値	備考
		4月15日	5月14日	6月15日	7月15日	8月17日	9月14日	10月13日	11月16日	12月15日	1月15日	2月15日	3月16日					
外気温		9.5	12.0	16.5	15.5	21.0	21.0	14.5	7.5	-7.5	-9.0	-4.5	2.6	12	21.0	-9.0	8.3	
水温		5.5	9.0	12.0	15.0	17.5	17.0	14.7	11.0	7.0	5.0	4.5	4.0	12	17.5	4.0	10.2	
残留塩素		0.4	0.3	0.2	0.2	0.1	0.1	0.2	0.6	0.4	0.2	0.3	0.4	12	0.6	0.1	0.3	
1 一般細菌	100	0	0	0	0	0	0	0	0	0	0	0	0	12	0	0	0	
2 大腸菌	不検出	不検出	不検出	不検出	不検出	不検出	不検出	不検出	不検出	不検出	不検出	不検出	不検出	12	不検出	不検出	0	
3 カドミウム及びその化合物	0.01			<0.001										1	<0.001	<0.001	<0.001	
4 水銀及びその化合物	0.0005			<0.00005										1	<0.00005	<0.00005	<0.00005	
5 セレン及びその化合物	0.01			<0.001										1	<0.001	<0.001	<0.001	
6 鉛及びその化合物	0.01			<0.001										1	<0.001	<0.001	<0.001	
7 ヒ素及びその化合物	0.01			<0.001										1	<0.001	<0.001	<0.001	
8 六価クロム化合物	0.05			<0.005										1	<0.005	<0.005	<0.005	
9 シアン化物イオン及び塩化シアン	0.01			<0.001			<0.001			<0.001			<0.001	4	<0.001	<0.001	<0.001	
10 硝酸態窒素及び亜硝酸態窒素	10	0.20	0.15	0.04	0.02	0.06	0.08	0.08	0.04	0.08	0.07	0.11	0.05	12	0.20	0.02	0.08	
11 フッ素及びその化合物	0.8			<0.08										1	<0.08	<0.08	<0.08	
12 珞素及びその化合物	1.0			<0.02										4	<0.02	<0.02	<0.02	
13 四塩化炭素	0.002			<0.0002										1	<0.0002	<0.0002	<0.0002	
14 1,4-ジオキサン	0.05			<0.0005										4	<0.0005	<0.0005	<0.0005	
15 1,1-ジクロロエチレン	0.02													※	※	※	※	
16 シス-1,2-ジクロロエチレン	0.04			<0.001			<0.001			<0.001			<0.001	1	<0.001	<0.001	<0.001	
17 ジクロロメタン	0.02			<0.001										1	<0.001	<0.001	<0.001	
18 テトラクロロエチレン	0.01			<0.0005										1	<0.0005	<0.0005	<0.0005	
19 トリクロロエチレン	0.03			<0.0005										1	<0.0005	<0.0005	<0.0005	
20 ベンゼン	0.01			<0.001										1	<0.001	<0.001	<0.001	
21 塩素酸	0.6			<0.06			0.13			<0.06			<0.06	4	0.13	<0.06	<0.06	
22 クロロ酢酸	0.02			<0.001			<0.001			<0.001			<0.001	4	<0.001	<0.001	<0.001	
23 クロロホルム	0.06			0.005			0.016			0.005			0.003	4	0.016	0.003	0.007	
24 シクロ酢酸	0.04			0.003			0.003			0.004			0.002	4	0.004	0.002	0.003	
25 ジブromクロロメタン	0.1			<0.001			<0.001			<0.001			<0.001	4	<0.001	<0.001	<0.001	
26 臭素酸	0.01			<0.001			<0.001			<0.001			<0.001	4	<0.001	<0.001	<0.001	
27 総トリハロメタン	0.1			0.007			0.021			0.007			0.005	4	0.021	0.005	0.010	
28 トリクロロ酢酸	0.2			0.002			0.009			0.003			0.002	4	0.009	0.002	0.004	
29 ブromジクロロメタン	0.03			0.002			0.005			0.002			0.002	4	0.005	0.002	0.003	
30 ブromホルム	0.09			<0.001			<0.001			<0.001			<0.001	4	<0.001	<0.001	<0.001	
31 ホルムアルデヒド	0.08			<0.003			<0.003			<0.003			<0.003	4	<0.003	<0.003	<0.003	
32 亜鉛及びその化合物	1.0			0.007										1	0.007	0.007	0.007	
33 アルミニウム及びその化合物	0.2			<0.01			<0.01			<0.01			<0.01	4	<0.01	<0.01	<0.01	
34 鉄及びその化合物	0.3	0.02	<0.01	0.02	<0.01	<0.01	0.01	<0.01	<0.01	<0.01	0.01	0.01	<0.01	12	0.02	<0.01	0.01	
35 銅及びその化合物	1.0			0.005										1	0.005	0.005	0.005	
36 ナトリウム及びその化合物	200			7.14										1	7.14	7.14	7.14	
37 マンガン及びその化合物	0.05			0.002										1	0.002	0.002	0.002	
38 塩化物イオン	200	8.2	7.5	7.2	8.0	8.7	8.0	7.0	8.5	8.9	7.0	7.2	6.9	12	8.9	6.9	7.8	
39 カルシウム、マグネシウム(硬度)	300			18.3										1	18.3	18.3	18.3	
40 蒸発残留物	500			67										1	67	67	67	
41 陰イオン界面活性剤	0.2			<0.02										1	<0.02	<0.02	<0.02	
42 ジェオスミン	0.00001			0.000002	0.000001	0.000001								3	0.000002	0.000001	0.000001	
43 2-メチルイソボルネオール	0.00001			<0.000001	<0.000001	<0.000001								3	<0.000001	<0.000001	<0.000001	
44 非イオン界面活性剤	0.02			<0.005			<0.005			<0.005			<0.005	4	<0.005	<0.005	<0.005	
45 フェノール類	0.005			<0.0005										1	<0.0005	<0.0005	<0.0005	
46 有機物(全有機炭素TOC)	3	0.9	0.8	0.8	1.0	1.1	1.4	1.4	1.3	1.1	0.8	1.0	0.9	12	1.4	0.8	1.0	
47 pH値	5.8~8.6	6.9	6.9	6.8	7.1	7.0	7.2	7.1	7.3	7.2	7.0	7.2	7.0	12	7.3	6.8	7.1	
48 味	異常でないこと	異常なし	異常なし	異常なし	異常なし	異常なし	異常なし	異常なし	異常なし	異常なし	異常なし	異常なし	異常なし	12	異常なし	異常なし	0	
49 臭気	異常でないこと	異常なし	異常なし	異常なし	異常なし	異常なし	異常なし	異常なし	異常なし	異常なし	異常なし	異常なし	異常なし	12	異常なし	異常なし	0	
50 色度	5	<1	<1	<1	<1	<1	2	<1	<1	<1	<1	<1	<1	12	2	<1	<1	
51 濁度	2	<0.1	<0.1	<0.1	<0.1	<0.1	0.2	<0.1	<0.1	<0.1	<0.1	<0.1	<0.1	12	0.2	<0.1	<0.1	

## 5. 清水沢水系浄水（南部地区・滝の上地区・楓地区）

平成21年度 清水沢水系(南部地区)浄水水質検査結果表

項目	基準値 [mg/L以下]	4月	5月	6月	7月	8月	9月	10月	11月	12月	1月	2月	3月	検査回数	最大値	最小値	平均値	備考
		4月15日	5月14日	6月15日	7月15日	8月17日	9月14日	10月13日	11月16日	12月15日	1月15日	2月15日	3月16日					
外気温		9.0	13.0	15.0	16.0	18.0	21.0	13.6	7.0	-6.0	-13.0	-5.5	3.5	12	21.0	-13.0	7.6	
水温		5.5	9.5	8.5	16.5	18.0	17.0	14.9	10.5	6.5	5.5	3.8	4.0	12	18.0	3.8	10.0	
残留塩素		0.4	0.3	0.3	0.2	0.2	0.1	0.35	0.6	0.5	0.3	0.3	0.4	12	0.6	0.1	0.3	
1 一般細菌	100	0	0	0	0	0	0	0	0	0	0	0	0	12	0	0	0	
2 大腸菌	不検出	不検出	不検出	不検出	不検出	不検出	不検出	不検出	不検出	不検出	不検出	不検出	不検出	12	不検出	不検出	0	
10 硝酸態窒素及び亜硝酸態窒素	10	0.19	0.16	0.03	<0.02	0.06	0.09	0.09	0.05	0.08	0.08	0.11	0.07	12	0.19	<0.02	0.08	
34 鉄及びその化合物	0.3	0.02	<0.01	<0.01	<0.01	<0.01	<0.01	<0.01	<0.01	<0.01	<0.01	<0.01	<0.01	12	0.02	<0.01	<0.01	
38 塩化物イオン	200	8.2	7.6	7.4	8.1	8.9	8.0	7.6	8.4	8.1	8.1	7.2	6.9	12	8.9	6.9	7.9	
46 有機物(全有機炭素TOC)	5	0.9	0.7	0.8	1.2	1.1	1.4	1.6	1.3	1.3	0.9	0.9	0.9	12	1.6	0.7	1.1	
47 pH値	5.8~8.6	7.1	6.9	7.0	7.1	7.1	7.2	7.1	7.3	7.2	7.1	7.2	7.0	12	7.3	6.9	7.1	
48 味	異常でないこと	異常なし	異常なし	異常なし	異常なし	異常なし	異常なし	異常なし	異常なし	異常なし	異常なし	異常なし	異常なし	12	異常なし	異常なし	0	
49 臭気	異常でないこと	異常なし	異常なし	異常なし	異常なし	異常なし	異常なし	異常なし	異常なし	異常なし	異常なし	異常なし	異常なし	12	異常なし	異常なし	0	
50 色度	5	<1	<1	<1	<1	<1	2	<1	<1	<1	<1	<1	<1	12	2	<1	<1	
51 濁度	2	<0.1	<0.1	<0.1	<0.1	<0.1	<0.1	<0.1	<0.1	<0.1	<0.1	<0.1	<0.1	12	<0.1	<0.1	<0.1	

平成21年度 清水沢水系(滝の上地区)浄水水質検査結果表

項目	基準値 [mg/L以下]	4月	5月	6月	7月	8月	9月	10月	11月	12月	1月	2月	3月	検査回数	最大値	最小値	平均値	備考
		4月15日	5月14日	6月15日	7月15日	8月17日	9月14日	10月13日	11月16日	12月15日	1月15日	2月15日	3月16日					
外気温		8.0	11.5	15.0	19.5	19.5	22.0	11.1	5.5	-4.0	-7.0	-5.0	1.5	12	22.0	-7.0	8.1	
水温		6.0	11.0	8.2	18.5	18.5	16.5	16.0	11.0	7.5	5.5	5.0	4.5	12	18.5	4.5	10.7	
残留塩素		0.3	0.2	0.2	0.3	0.3	0.2	0.3	0.1	0.4	0.3	0.3	0.4	12	0.4	0.1	0.3	
1 一般細菌	100	0	0	0	0	0	0	0	0	0	0	0	0	12	0	0	0	
2 大腸菌	不検出	不検出	不検出	不検出	不検出	不検出	不検出	不検出	不検出	不検出	不検出	不検出	不検出	12	不検出	不検出	0	
10 硝酸態窒素及び亜硝酸態窒素	10	0.20	0.17	0.05	0.06	0.06	0.08	0.07	0.05	0.09	0.10	0.10	0.06	12	0.20	0.02	0.09	
34 鉄及びその化合物	0.3	0.07	0.02	0.06	0.04	0.04	0.05	0.06	0.05	0.05	0.06	0.11	0.05	12	0.11	0.02	0.06	
38 塩化物イオン	200	8.5	7.8	7.6	9.3	9.3	9.2	8.7	8.9	8.6	8.2	7.6	7.6	12	9.3	7.6	8.4	
46 有機物(全有機炭素TOC)	5	0.8	0.7	0.8	1.1	1.1	1.3	1.3	1.4	1.2	0.9	1.0	0.9	12	1.4	0.7	1.0	
47 pH値	5.8~8.6	7.2	6.9	7.0	7.1	7.1	7.3	7.2	7.3	7.3	7.1	7.3	7.1	12	7.3	6.9	7.2	
48 味	異常でないこと	異常なし	異常なし	異常なし	異常なし	異常なし	異常なし	異常なし	異常なし	異常なし	異常なし	異常なし	異常なし	12	異常なし	異常なし	0	
49 臭気	異常でないこと	異常なし	異常なし	異常なし	異常なし	異常なし	異常なし	異常なし	異常なし	異常なし	異常なし	異常なし	異常なし	12	異常なし	異常なし	0	
50 色度	5	2	<1	1	<1	<1	2	1	<1	<1	<1	3	<1	12	3	<1	1	
51 濁度	2	<0.1	<0.1	<0.1	<0.1	<0.1	<0.1	<0.1	<0.1	<0.1	<0.1	0.1	<0.1	12	0.1	<0.1	<0.1	

平成21年度 清水沢水系(楓地区)浄水水質検査結果表

項目	基準値 [mg/L以下]	4月	5月	6月	7月	8月	9月	10月	11月	12月	1月	2月	3月	検査回数	最大値	最小値	平均値	備考
		4月15日	5月14日	6月15日	7月15日	8月17日	9月14日	10月13日	11月16日	12月15日	1月15日	2月15日	3月16日					
外気温		8.0	10.0	15.5	19.0	19.0	20.0	13.6	7.0	-7.5	-9.0	-6.0	1.0	12	20.0	-9.0	7.6	
水温		5.0	3.0	8.2	16.5	17.5	17.5	14.4	10.5	7.0	5.0	4.0	3.6	12	17.5	3.0	9.4	
残留塩素		0.4	0.3	0.2	0.3	0.2	0.1	0.3	0.3	0.5	0.5	0.4	0.4	12	0.5	0.1	0.3	
1 一般細菌	100	0	0	0	0	0	0	0	0	0	0	2	0	12	2	0	0	
2 大腸菌	不検出	不検出	不検出	不検出	不検出	不検出	不検出	不検出	不検出	不検出	不検出	不検出	不検出	12	不検出	不検出	0	
10 硝酸態窒素及び亜硝酸態窒素	10	0.19	0.18	0.05	0.03	0.06	0.09	0.08	0.04	0.08	0.06	0.11	0.08	12	0.19	0.03	0.09	
34 鉄及びその化合物	0.3	0.02	0.06	0.06	0.02	0.02	0.02	0.02	0.02	0.02	0.02	0.03	0.02	12	0.06	0.02	0.03	
38 塩化物イオン	200	8.4	8.0	7.5	8.5	9.2	8.9	8.8	8.5	9.2	6.7	7.4	7.4	12	9.2	6.7	8.2	
46 有機物(全有機炭素TOC)	5	0.9	0.8	0.8	1	1.1	1.3	1.4	1.3	1.1	0.9	0.9	0.9	12	1.4	0.8	1.0	
47 pH値	5.8~8.6	7.1	6.9	7.0	7.2	7.1	7.3	7.2	7.4	7.3	7.1	7.2	7.1	12	7.4	6.9	7.2	
48 味	異常でないこと	異常なし	異常なし	異常なし	異常なし	異常なし	異常なし	異常なし	異常なし	異常なし	異常なし	異常なし	異常なし	12	異常なし	異常なし	0	
49 臭気	異常でないこと	異常なし	異常なし	異常なし	異常なし	異常なし	異常なし	異常なし	異常なし	異常なし	異常なし	異常なし	異常なし	12	異常なし	異常なし	0	
50 色度	5	<1	<1	2	<1	<1	1	<1	<1	<1	<1	1	<1	12	2	<1	<1	
51 濁度	2	<0.1	<0.1	0.3	<0.1	<0.1	<0.1	<0.1	<0.1	<0.1	<0.1	<0.1	<0.1	12	0.3	<0.1	<0.1	

## 6. 旭町水系 原水・浄水 5年推移

平成17年度から平成21年度までの5年間について、年間平均値の推移を表にしたものです。

平均値の推移を見ることで、

- ・ 原水水質に変化があった場合の傾向
- ・ 浄水水質が水質基準を大きく下回り、安全で安定している状況を観察することができます。

旭町水系 原水水質

項目	基準値 [mg/L以下]	H17年	H18年	H19年	H20年	H21年
外気温		6.9	9.1	8.4	7.9	5.6
水温		9.3	9.8	9.1	9.7	8.7
残留塩素		※	※	※	※	※
1 一般細菌	100	32	44	69	259	36
2 大腸菌	不検出	※	※	※	※	0.33
3 カドミウム及びその化合物	0.01	<0.001	<0.001	<0.001	<0.001	<0.001
4 水銀及びその化合物	0.0005	<0.00005	<0.00005	<0.00005	<0.00005	<0.00005
5 セレン及びその化合物	0.01	<0.001	<0.001	<0.001	<0.001	<0.001
6 鉛及びその化合物	0.01	<0.001	<0.001	<0.001	<0.001	<0.001
7 ヒ素及びその化合物	0.01	<0.001	<0.001	<0.001	<0.001	<0.001
8 六価クロム化合物	0.05	<0.005	<0.005	<0.005	<0.005	<0.005
9 シアン化物イオン及び塩化シアン	0.01	<0.001	<0.001	<0.001	<0.001	<0.001
10 硝酸態窒素及び亜硝酸態窒素	10	0.15	0.19	0.17	0.16	0.15
11 フッ素及びその化合物	0.8	<0.08	<0.08	<0.08	<0.08	<0.08
12 砒素及びその化合物	1.0	<0.02	<0.02	<0.02	<0.02	<0.02
13 四塩化炭素	0.002	<0.0002	<0.0002	<0.0002	<0.0002	<0.0002
14 1,4-ジオキサン	0.05	<0.0005	<0.0005	<0.0005	<0.0005	<0.0005
15 1,1-ジクロロエチレン	0.02	<0.001	<0.001	<0.001	<0.001	※
16 シス-1,2-ジクロロエチレン	0.04	<0.001	<0.001	<0.001	<0.001	<0.001
17 ジクロロメタン	0.02	<0.001	<0.001	<0.001	<0.001	<0.001
18 テトラクロロエチレン	0.01	<0.0005	<0.0005	<0.0005	<0.0005	<0.0005
19 トリクロロエチレン	0.03	<0.0005	<0.0005	<0.0005	<0.0005	<0.0005
20 ベンゼン	0.01	<0.001	<0.001	<0.001	<0.001	<0.001
21 塩素酸	0.6	※	※	※	※	※
22 クロロ酢酸	0.02	※	※	※	※	※
23 クロロホルム	0.06	※	※	※	※	※
24 ジクロロ酢酸	0.04	※	※	※	※	※
25 ジブromクロロメタン	0.1	※	※	※	※	※
26 臭素酸	0.01	※	※	※	※	※
27 総トリハロメタン	0.1	※	※	※	※	※
28 トリクロロ酢酸	0.2	※	※	※	※	※
29 ブロモジクロロメタン	0.03	※	※	※	※	※
30 ブロモホルム	0.09	※	※	※	※	※
31 ホルムアルデヒド	0.08	※	※	※	※	※
32 亜鉛及びその化合物	1.0	<0.002	<0.002	<0.002	<0.002	<0.002
33 アルミニウム及びその化合物	0.2	0.02	0.03	0.01	0.01	0.03
34 鉄及びその化合物	0.3	0.27	0.27	0.23	0.18	0.27
35 銅及びその化合物	1.0	<0.001	<0.001	<0.001	<0.001	<0.001
36 ナトリウム及びその化合物	200	6.6	7.4	6.4	7.00	6.47
37 マンガン及びその化合物	0.05	0.021	0.015	0.016	0.016	0.011
38 塩化物イオン	200	4.6	4.3	4.7	6.3	4.8
39 カルシウム、マグネシウム(硬度)	300	22.0	17.5	29.6	24.2	27.5
40 蒸発残留物	500	47	54	79	55	43
41 陰イオン界面活性剤	0.2	<0.02	<0.02	<0.02	<0.02	<0.02
42 ジェオスミン	0.00001	0.0	0.0	0.0	0.000004	0.000002
43 2-メチルイソボルネオール	0.00001	<0.000001	<0.000001	<0.000001	<0.000001	<0.000001
44 非イオン界面活性剤	0.02	<0.005	<0.005	<0.005	<0.005	<0.005
45 フェール類	0.005	<0.0005	<0.0005	<0.0005	<0.0005	<0.0005
46 有機物(全有機炭素TOC)	3	1.4	1.5	1.5	1.5	1.4
47 pH値	5.8~8.6	7.4	7.4	7.5	7.4	7.3
48 味	異常でないこと	※	※	※	※	※
49 臭気	異常でないこと	土臭	土臭	土臭	土臭	土臭
50 色度	5	10.2	10.5	10.2	10	13
51 濁度	2	2.5	2.7	1.4	0.9	2.3

※表中の数値は、各年の年平均値(原水臭気を除く)

旭町水系 浄水水質

項目	基準値 [mg/L以下]	H17年	H18年	H19年	H20年	H21年
外気温		9.5	10.7	10.0	9.3	6.3
水温		9.9	10.4	9.7	10.3	10.5
残留塩素		0.3	0.3	0.3	0.4	0.3
1 一般細菌	100	0	0	0	0	0
2 大腸菌	不検出	不検出	不検出	不検出	不検出	不検出
3 カドミウム及びその化合物	0.01	<0.001	<0.001	<0.001	<0.001	<0.001
4 水銀及びその化合物	0.0005	<0.00005	<0.00005	<0.00005	<0.00005	<0.00005
5 セレン及びその化合物	0.01	<0.001	<0.001	<0.001	<0.001	<0.001
6 鉛及びその化合物	0.01	<0.001	<0.001	<0.001	<0.001	<0.001
7 ヒ素及びその化合物	0.01	<0.001	<0.001	<0.001	<0.001	<0.001
8 六価クロム化合物	0.05	<0.005	<0.005	<0.005	<0.005	<0.005
9 シアン化物イオン及び塩化シアン	0.01	<0.001	<0.001	<0.001	<0.001	<0.001
10 硝酸態窒素及び亜硝酸態窒素	10	0.16	0.18	0.16	0.15	0.17
11 フッ素及びその化合物	0.8	<0.08	<0.08	<0.08	<0.08	<0.08
12 砒素及びその化合物	1.0	<0.02	0.0	0.0	<0.02	<0.02
13 四塩化炭素	0.002	<0.0002	<0.0002	<0.0002	<0.0002	<0.0002
14 1,4-ジオキサン	0.05	<0.0005	<0.0005	<0.0005	<0.0005	<0.0005
15 1,1-ジクロロエチレン	0.02	<0.001	<0.001	<0.001	<0.001	※
16 シス-1,2-ジクロロエチレン	0.04	<0.001	<0.001	<0.001	<0.001	<0.001
17 ジクロロメタン	0.02	<0.001	<0.001	<0.001	<0.001	<0.001
18 テトラクロロエチレン	0.01	<0.0005	<0.0005	<0.0005	<0.0005	<0.0005
19 トリクロロエチレン	0.03	<0.0005	<0.0005	<0.0005	<0.0005	<0.0005
20 ベンゼン	0.01	<0.001	<0.001	<0.001	<0.001	<0.001
21 塩素酸	0.6	※	※	※	<0.06	<0.06
22 クロロ酢酸	0.02	<0.001	<0.001	<0.001	<0.001	<0.001
23 クロロホルム	0.06	0.003	0.007	0.006	0.008	0.004
24 ジクロロ酢酸	0.04	0.002	0.002	0.003	0.002	0.002
25 ジブromクロロメタン	0.1	0.001	0.001	0.002	0.002	0.001
26 臭素酸	0.01	<0.001	<0.001	<0.001	<0.001	<0.001
27 総トリハロメタン	0.1	0.005	0.010	0.010	0.013	0.008
28 トリクロロ酢酸	0.2	0.003	0.003	0.003	0.002	0.002
29 ブロモジクロロメタン	0.03	0.002	0.003	0.004	0.004	0.003
30 ブロモホルム	0.09	<0.001	<0.001	<0.001	<0.001	<0.001
31 ホルムアルデヒド	0.08	<0.003	<0.003	<0.003	<0.003	<0.003
32 亜鉛及びその化合物	1.0	0.003	<0.002	<0.002	0.003	0.003
33 アルミニウム及びその化合物	0.2	0.010	0.025	0.025	0.01	0.01
34 鉄及びその化合物	0.3	0.010	0.010	0.017	<0.01	<0.01
35 銅及びその化合物	1.0	0.003	0.007	0.005	0.005	0.006
36 ナトリウム及びその化合物	200	6.9	8.1	7.5	8.0	7.46
37 マンガン及びその化合物	0.05	0.004	0.002	0.004	0.007	<0.001
38 塩化物イオン	200	7.3	6.7	7.0	7.5	7.4
39 カルシウム、マグネシウム(硬度)	300	21.4	19.8	32.8	24.1	26.8
40 蒸発残留物	500	49	55	60	58	45
41 陰イオン界面活性剤	0.2	<0.02	<0.02	<0.02	<0.02	<0.02
42 ジェオスミン	0.00001	<0.000001	<0.000001	<0.000001	<0.000001	<0.000001
43 2-メチルイソボルネオール	0.00001	<0.000001	<0.000001	<0.000001	<0.000001	<0.000001
44 非イオン界面活性剤	0.02	<0.005	<0.005	<0.005	<0.005	<0.005
45 フェール類	0.005	<0.0005	<0.0005	<0.0005	<0.0005	<0.0005
46 有機物(全有機炭素TOC)	3	0.8	0.8	0.8	0.8	0.8
47 pH値	5.8~8.6	7.4	7.3	7.4	7.3	7.3
48 味	異常でないこと	異常なし	異常なし	異常なし	異常なし	異常なし
49 臭気	異常でないこと	異常なし	異常なし	異常なし	異常なし	異常なし
50 色度	5	0.0	1.0	1.5	<1	<1
51 濁度	2	0.1	<0.1	<0.1	<0.1	<0.1

## 7. 清水沢水系 原水・浄水 5年推移

平成17年度から平成21年度までの5年間について、年間平均値の推移を表にしたものです。

平均値の推移を見ることで、

- ・ 原水水質に変化があった場合の傾向
- ・ 浄水水質が水質基準を大きく下回り、安全で安定している状況を観察することができます。

清水沢水系 原水水質

項目	基準値 [mg/L以下]	H17年	H18年	H19年	H20年	H21年
外気温		9.8	10.4	9.7	8.8	6.8
水温		9.2	10.1	9.5	9.7	9.2
残留塩素		※	※	※	※	※
1 一般細菌	100	82	53	225	53	26
2 大腸菌	不検出	※	※	※	※	※
3 カドミウム及びその化合物	0.01	<0.001	<0.001	<0.001	<0.001	<0.001
4 水銀及びその化合物	0.0005	<0.00005	<0.00005	<0.00005	<0.00005	<0.00005
5 セレン及びその化合物	0.01	<0.001	<0.001	<0.001	<0.001	<0.001
6 鉛及びその化合物	0.01	<0.001	0.00	<0.001	<0.001	<0.001
7 ヒ素及びその化合物	0.01	<0.001	<0.001	<0.001	<0.001	<0.001
8 六価クロム化合物	0.05	<0.005	<0.005	<0.005	<0.005	<0.005
9 シアン化物イオン及び塩化シアン	0.01	<0.001	<0.001	<0.001	<0.001	<0.001
10 硝酸態窒素及び亜硝酸態窒素	10	0.18	0.19	0.15	0.12	0.10
11 フッ素及びその化合物	0.8	<0.08	<0.08	<0.08	<0.08	<0.08
12 砒素及びその化合物	1.0	<0.02	<0.02	<0.02	0.02	<0.02
13 四塩化炭素	0.002	<0.0002	<0.0002	<0.0002	<0.0002	<0.0002
14 1,4-ジオキサン	0.05	<0.0005	<0.0005	<0.0005	<0.0005	<0.0005
15 1,1-ジクロロエチレン	0.02	<0.001	<0.001	<0.001	<0.001	※
16 シス-1,2-ジクロロエチレン	0.04	<0.001	<0.001	<0.001	<0.001	<0.001
17 ジクロロメタン	0.02	<0.001	<0.001	<0.001	<0.001	<0.001
18 テトラクロロエチレン	0.01	<0.0005	<0.0005	<0.0005	<0.0005	<0.0005
19 トリクロロエチレン	0.03	<0.0005	<0.0005	<0.0005	<0.0005	<0.0005
20 ベンゼン	0.01	<0.001	<0.001	<0.001	<0.001	<0.001
21 塩素酸	0.6	※	※	※	※	※
22 クロロ酢酸	0.02	※	※	※	※	※
23 クロロホルム	0.06	※	※	※	※	※
24 ジクロロ酢酸	0.04	※	※	※	※	※
25 ジブromクロロメタン	0.1	※	※	※	※	※
26 臭素酸	0.01	※	※	※	※	※
27 総トリハロメタン	0.1	※	※	※	※	※
28 トリクロロ酢酸	0.2	※	※	※	※	※
29 ブromジクロロメタン	0.03	※	※	※	※	※
30 ブromホルム	0.09	※	※	※	※	※
31 ホルムアルデヒド	0.08	※	※	※	※	※
32 亜鉛及びその化合物	1.0	<0.002	<0.002	<0.002	<0.002	0.002
33 アルミニウム及びその化合物	0.2	0.03	0.29	0.10	0.09	0.08
34 鉄及びその化合物	0.3	0.75	0.37	0.24	0.23	0.17
35 銅及びその化合物	1.0	<0.001	0.0	<0.001	<0.001	<0.001
36 ナトリウム及びその化合物	200	6.4	7.2	6.8	7.3	6.86
37 マンガン及びその化合物	0.05	0.031	0.040	0.057	0.110	0.048
38 塩化物イオン	200	4.8	4.4	4.8	5.5	4.9
39 カルシウム、マグネシウム(硬度)	300	15.2	10.4	20.1	19.4	17.7
40 蒸発残留物	500	47	45	59	63	64
41 陰イオン界面活性剤	0.2	<0.02	<0.02	<0.02	<0.02	<0.02
42 ジェオスミン	0.00001	0.0	0.0	0.0	0.000002	0.000002
43 2-メチルイソボルネオール	0.00001	<0.000001	<0.000001	<0.000001	<0.000001	<0.000001
44 非イオン界面活性剤	0.02	<0.005	<0.005	<0.005	<0.005	<0.005
45 フェール類	0.005	<0.0005	<0.0005	<0.0005	<0.0005	<0.0005
46 有機物(全有機炭素TOC)	3	2.0	2.0	2.1	2.1	1.9
47 pH値	5.8~8.6	7.0	7.0	7.0	7.0	7.1
48 味	異常でないこと	※	※	※	※	※
49 臭気	異常でないこと	土臭	土臭	土臭	土臭	土臭
50 色度	5	15.0	11.8	9.5	10	10
51 濁度	2	15.2	5.4	3.8	3.9	2.8

※表中の数値は、各年の年平均値(原水臭気を除く)

清水沢水系 浄水水質

項目	基準値 [mg/L以下]	H17年	H18年	H19年	H20年	H21年
外気温		12.2	15.4	14.5	11.1	8.3
水温		10.9	11.9	11.1	10.3	10.2
残留塩素		0.4	0.4	0.4	0.4	0.3
1 一般細菌	100	0	0	0	0	0
2 大腸菌	不検出	不検出	不検出	不検出	不検出	不検出
3 カドミウム及びその化合物	0.01	<0.001	<0.001	<0.001	<0.001	<0.001
4 水銀及びその化合物	0.0005	<0.00005	<0.00005	<0.00005	<0.00005	<0.00005
5 セレン及びその化合物	0.01	<0.001	<0.001	<0.001	<0.001	<0.001
6 鉛及びその化合物	0.01	<0.001	<0.001	<0.001	<0.001	<0.001
7 ヒ素及びその化合物	0.01	<0.001	<0.001	<0.001	<0.001	<0.001
8 六価クロム化合物	0.05	<0.005	<0.005	<0.005	<0.005	<0.005
9 シアン化物イオン及び塩化シアン	0.01	<0.001	<0.001	<0.001	<0.001	<0.001
10 硝酸態窒素及び亜硝酸態窒素	10	0.17	0.17	0.14	0.11	0.08
11 フッ素及びその化合物	0.8	<0.08	<0.08	<0.08	<0.08	<0.08
12 砒素及びその化合物	1.0	0.0	0.0	0.0	0.02	<0.02
13 四塩化炭素	0.002	<0.0002	<0.0002	<0.0002	<0.0002	<0.0002
14 1,4-ジオキサン	0.05	<0.0005	0.0	<0.0005	<0.0005	<0.0005
15 1,1-ジクロロエチレン	0.02	<0.001	<0.001	<0.001	<0.001	※
16 シス-1,2-ジクロロエチレン	0.04	<0.001	<0.001	<0.001	<0.001	<0.001
17 ジクロロメタン	0.02	<0.001	<0.001	<0.001	<0.001	<0.001
18 テトラクロロエチレン	0.01	<0.0005	<0.0005	<0.0005	<0.0005	<0.0005
19 トリクロロエチレン	0.03	<0.0005	<0.0005	<0.0005	<0.0005	<0.0005
20 ベンゼン	0.01	<0.001	<0.001	<0.001	<0.001	<0.001
21 塩素酸	0.6	※	※	※	<0.06	<0.06
22 クロロ酢酸	0.02	<0.001	<0.001	<0.001	<0.001	<0.001
23 クロロホルム	0.06	0.004	0.007	0.009	0.011	0.007
24 ジクロロ酢酸	0.04	0.003	0.003	0.004	0.002	0.003
25 ジブromクロロメタン	0.1	<0.001	<0.001	<0.001	<0.001	<0.001
26 臭素酸	0.01	<0.001	<0.001	<0.001	<0.001	<0.001
27 総トリハロメタン	0.1	0.005	0.010	0.012	0.015	0.010
28 トリクロロ酢酸	0.2	0.003	0.005	0.006	0.003	0.004
29 ブromジクロロメタン	0.03	0.002	0.003	0.004	0.004	0.003
30 ブromホルム	0.09	<0.001	<0.001	<0.001	<0.001	<0.001
31 ホルムアルデヒド	0.08	<0.003	<0.003	<0.003	<0.003	<0.003
32 亜鉛及びその化合物	1.0	0.007	0.006	0.006	0.006	0.007
33 アルミニウム及びその化合物	0.2	<0.01	<0.01	<0.01	<0.01	<0.01
34 鉄及びその化合物	0.3	<0.01	<0.01	<0.01	<0.01	0.01
35 銅及びその化合物	1.0	0.002	0.003	0.003	0.004	0.005
36 ナトリウム及びその化合物	200	9.2	9.9	8.7	10.30	7.14
37 マンガン及びその化合物	0.05	0.002	0.003	0.012	0.004	0.002
38 塩化物イオン	200	8.7	7.7	7.8	8.2	7.8
39 カルシウム、マグネシウム(硬度)	300	15.1	13.0	21.6	20.5	18.3
40 蒸発残留物	500	45	59	69	59	67
41 陰イオン界面活性剤	0.2	<0.02	<0.02	<0.02	<0.02	<0.02
42 ジェオスミン	0.00001	<0.000001	<0.000001	<0.000001	0.000001	0.000001
43 2-メチルイソボルネオール	0.00001	<0.000001	<0.000001	<0.000001	<0.000001	<0.000001
44 非イオン界面活性剤	0.02	<0.005	<0.005	<0.005	<0.005	<0.005
45 フェール類	0.005	<0.0005	<0.0005	<0.0005	<0.0005	<0.0005
46 有機物(全有機炭素TOC)	3	1.0	1.1	1.2	1.3	1.0
47 pH値	5.8~8.6	7.1	7.1	7.1	7.1	7.1
48 味	異常でないこと	異常なし	異常なし	異常なし	異常なし	異常なし
49 臭気	異常でないこと	異常なし	異常なし	異常なし	異常なし	異常なし
50 色度	5	0.0	1.4	1.7	1	<1
51 濁度	2	0.1	0.3	0.225	<0.1	<0.1

## 8. 清水沢水系 浄水（南部地区・滝の上地区・楓地区） 5年推移

平成17年度から平成21年度までの5年間について、年間平均値の推移を表にしたものです。

平均値の推移を見ることで、

- ・ 各配水系、各地区の浄水水質について水質基準を大きく下回り、安全で安定している状況を観察することができます。



清水沢水系南部地区 浄水水質

項目	基準値 [mg/L以下]	H17年	H18年	H19年	H20年	H21年
外気温		11.1	14.7	14.0	12.0	7.6
水温		10.7	11.6	10.9	10.4	10.0
残留塩素		0.1	0.3	0.3	0.4	0.3
1 一般細菌	100	0	1	0	0	0
2 大腸菌	不検出	不検出	不検出	不検出	不検出	不検出
10 硝酸態窒素及び亜硝酸態窒素	10	0.16	0.17	0.14	0.10	0.08
34 鉄及びその化合物	0.3	<0.01	<0.01	<0.01	<0.01	<0.01
38 塩化物イオン	200	12.1	7.8	7.9	8.0	7.9
46 有機物(全有機炭素TOC)	5	0.6	1.1	1.2	1.2	1.1
47 pH値	5.8~8.6	7.7	7.1	7.2	7.2	7.1
48 味	異常でないこと	異常なし	異常なし	異常なし	異常なし	異常なし
49 臭気	異常でないこと	異常なし	異常なし	異常なし	異常なし	異常なし
50 色度	5	0.0	1.5	1.7	1	<1
51 濁度	2	0.1	0.1	0.2	<0.1	<0.1

清水沢水系滝の上地区 浄水水質

項目	基準値 [mg/L以下]	H17年	H18年	H19年	H20年	H21年
外気温		11.1	12.5	11.8	11.0	8.1
水温		10.7	10.8	10.3	10.2	10.7
残留塩素		0.2	0.1	0.1	0.3	0.3
1 一般細菌	100	0	0	0	0	0
2 大腸菌	不検出	不検出	不検出	不検出	不検出	不検出
10 硝酸態窒素及び亜硝酸態窒素	10	0.17	0.16	0.14	0.10	0.09
34 鉄及びその化合物	0.3	0.1	0.1	0.1	0.06	0.06
38 塩化物イオン	200	9.3	8.3	8.4	8.7	8.4
46 有機物(全有機炭素TOC)	5	1.0	1.0	1.2	1.2	1.0
47 pH値	5.8~8.6	7.2	7.2	7.2	7.2	7.2
48 味	異常でないこと	異常なし	異常なし	異常なし	異常なし	異常なし
49 臭気	異常でないこと	異常なし	異常なし	異常なし	異常なし	異常なし
50 色度	5	0.7	1.8	1.8	1	1
51 濁度	2	0.1	0.3	0.2	0.1	<0.1

清水沢水系楓地区 浄水水質

項目	基準値 [mg/L以下]	H17年	H18年	H19年	H20年	H21年
外気温		12.1	14.7	14.0	10.7	7.6
水温		10.3	10.7	10.1	9.7	9.4
残留塩素		0.3	0.2	0.2	0.3	0.3
1 一般細菌	100	1	0	0	0	0
2 大腸菌	不検出	不検出	不検出	不検出	不検出	不検出
10 硝酸態窒素及び亜硝酸態窒素	10	0.17	0.17	0.14	0.10	0.09
34 鉄及びその化合物	0.3	0.0	0.0	0.0	0.02	0.03
38 塩化物イオン	200	8.9	8.1	8.2	8.5	8.2
46 有機物(全有機炭素TOC)	5	1.0	1.1	1.2	1.2	1.0
47 pH値	5.8~8.6	7.2	7.1	7.2	7.2	7.2
48 味	異常でないこと	異常なし	異常なし	異常なし	異常なし	異常なし
49 臭気	異常でないこと	異常なし	異常なし	異常なし	異常なし	異常なし
50 色度	5	0.2	1.4	1.2	1	<1
51 濁度	2	0.2	0.4	0.1	<0.1	<0.1

※表中の数値は、各年の年平均値

## 9. 給水栓水の毎日水質試験結果

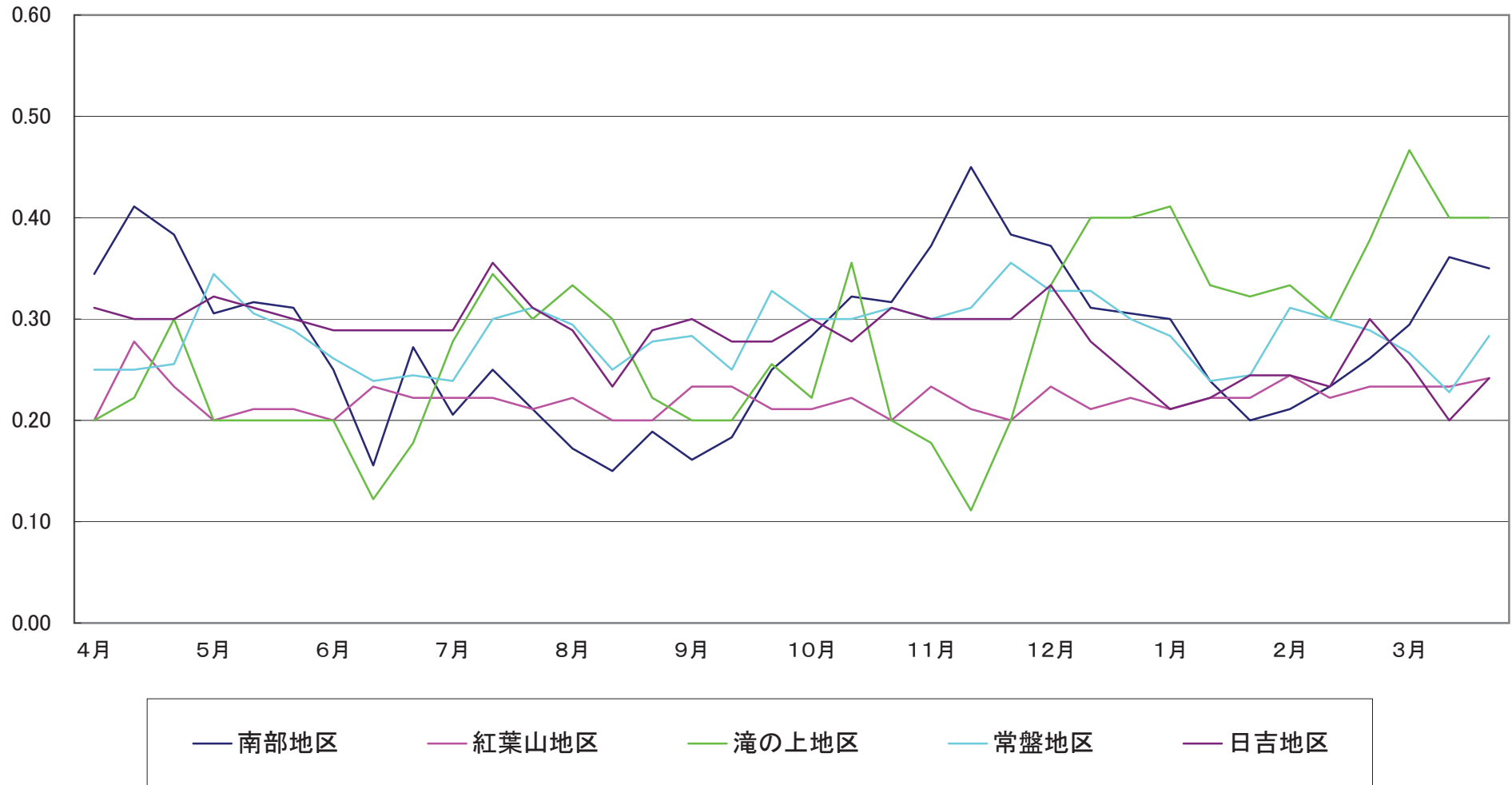
毎日水質試験では、色・濁り・残留塩素濃度について市内五箇所毎日検査しております。

検査箇所について

- 南部地区 : 職員にて実施
- 紅葉山地区 : 当該地域市民モニター様によるご協力
- 滝の上地区 : 当該地域市民モニター様によるご協力
- 常盤地区 : 職員にて実施
- 日吉地区 : 当該地域企業様にて実施
- ※沼ノ沢地区 : 参考のため当該地域企業様より頂いたデータ

年間を通じて、色並びに濁りに関して【異常なし】の結果でした。  
次項からの表及びグラフは、残留塩素濃度測定結果についてまとめたものです。

# 平成21年度 夕張市 給水栓水の毎日水質試験結果



# 平成21年度末端給水栓毎日水質検査 4月度

日付	地区	南部	紅葉山	滝の上	常盤	日吉	沼ノ沢 (参考値)	
4月1日	水	0.35	0.20	0.20	0.25	0.30	0.20	
4月2日	木	0.35	0.20	0.20	0.25	0.30	0.40	
4月3日	金	0.35	0.20	0.20	0.25	0.40	0.50	
4月4日	土	0.35	0.20	0.20	0.25	0.30		
4月5日	日	0.30	0.20	0.20	0.25	0.30		
4月6日	月	0.35	0.20	0.20	0.25	0.30	0.20	
4月7日	火	0.35	0.20	0.20	0.25	0.30	0.45	
4月8日	水	0.35	0.20	0.20	0.25	0.30	0.45	
4月9日	木	0.35	0.20	0.20	0.25	0.30	0.25	
4月10日	金	0.35	0.30	0.20	0.25	0.30	0.45	
4月11日	土	0.35	0.20	0.20	0.25	0.30		
4月12日	日	0.35	0.20	0.20	0.25	0.30		
4月13日	月	0.35	0.20	0.20	0.25	0.30	0.45	
4月14日	火	0.40	0.20	0.20	0.25	0.30	0.45	
4月15日	水	0.40	0.20	0.20	0.25	0.30	0.25	
4月16日	木	0.35	0.30	0.20	0.25	0.30	0.45	
4月17日	金	0.35	0.30	0.30	0.25	0.30	0.45	
4月18日	土	0.80	0.60	0.30	0.25	0.30	0.50	
4月19日	日	0.60	0.30	0.30	0.25	0.30		
4月20日	月	0.40	0.30	0.30	0.25	0.30	0.45	
4月21日	火	0.35	0.20	0.30	0.25	0.30	0.45	
4月22日	水	0.35	0.20	0.30	0.25	0.30	0.45	
4月23日	木	0.35	0.20	0.30	0.25	0.30	0.40	
4月24日	金	0.35	0.20	0.30	0.25	0.30	0.45	
4月25日	土	0.35	0.20	0.30	0.25	0.30	0.50	
4月26日	日	0.35	0.20	0.30	0.25	0.30		
4月27日	月	0.35	0.30	0.30	0.30	0.30	0.30	
4月28日	火	0.35	0.20	0.30	0.30	0.30	0.35	
4月29日	水	0.35	0.20	0.30	0.35	0.30	0.35	
4月30日	木	0.30	0.30	0.30	0.40	0.30	0.25	
	最大	0.80	0.60	0.30	0.40	0.40	0.50	0.00
	最小	0.30	0.20	0.20	0.25	0.30	0.20	0.00
	平均	0.38	0.24	0.25	0.26	0.30	0.39	-

# 平成21年度末端給水栓毎日水質検査 5月度

日付	地区	南部	紅葉山	滝の上	常盤	日吉	沼ノ沢 (参考値)	
5月1日	金	0.35	0.20	0.30	0.40	0.30	0.20	
5月2日	土	0.35	0.20	0.20	0.35	0.30	0.30	
5月3日	日	0.35	0.20	0.20	0.35	0.30		
5月4日	月	0.35	0.20	0.20	0.35	0.30		
5月5日	火	0.35	0.20	0.20	0.40	0.30		
5月6日	水	0.30	0.20	0.20	0.40	0.30		
5月7日	木	0.30	0.20	0.20	0.40	0.30	0.15	
5月8日	金	0.30	0.20	0.20	0.35	0.30	0.20	
5月9日	土	0.30	0.20	0.20	0.35	0.30	0.25	
5月10日	日	0.30	0.20	0.20	0.35	0.30		
5月11日	月	0.30	0.20	0.20	0.35	0.40	0.30	
5月12日	火	0.30	0.20	0.20	0.35	0.30	0.30	
5月13日	水	0.35	0.20	0.20	0.35	0.30	0.20	
5月14日	木	0.30	0.20	0.20	0.30	0.30	0.30	
5月15日	金	0.30	0.20	0.20	0.30	0.40	0.25	
5月16日	土	0.30	0.20	0.20	0.30	0.30		
5月17日	日	0.35	0.20	0.20	0.30	0.30		
5月18日	月	0.35	0.20	0.20	0.30	0.30	0.10	
5月19日	火	0.35	0.20	0.20	0.30	0.30	0.30	
5月20日	水	0.30	0.20	0.20	0.30	0.30	0.35	
5月21日	木	0.30	0.20	0.20	0.30	0.30	0.30	
5月22日	金	0.30	0.30	0.20	0.30	0.30	0.25	
5月23日	土	0.30	0.20	0.20	0.30	0.30	0.25	
5月24日	日	0.30	0.20	0.20	0.35	0.40		
5月25日	月	0.30	0.20	0.20	0.30	0.30	0.20	
5月26日	火	0.30	0.20	0.20	0.30	0.30	0.30	
5月27日	水	0.30	0.30	0.20	0.25	0.30	0.35	
5月28日	木	0.30	0.20	0.20	0.25	0.30	0.30	
5月29日	金	0.30	0.20	0.20	0.30	0.30	0.25	
5月30日	土	0.30	0.20	0.20	0.30	0.30	0.25	
5月31日	日	0.35	0.20	0.20	0.30	0.30		
	最大	0.35	0.30	0.30	0.40	0.40	0.35	0.00
	最小	0.30	0.20	0.20	0.25	0.30	0.10	0.00
	平均	0.32	0.21	0.20	0.33	0.31	0.26	-

# 平成21年度末端給水栓毎日水質検査 6月度

日付	地区	南部	紅葉山	滝の上	常盤	日吉	沼ノ沢 (参考値)	
6月1日	月	0.35	0.20	0.20	0.30	0.30	0.30	
6月2日	火	0.30	0.20	0.20	0.30	0.30	0.20	
6月3日	水	0.30	0.20	0.20	0.30	0.30	0.15	
6月4日	木	0.25	0.20	0.20	0.30	0.30	0.25	
6月5日	金	0.20	0.20	0.20	0.25	0.30	0.15	
6月6日	土	0.20	0.20	0.20	0.25	0.30	0.25	
6月7日	日	0.25	0.20	0.20	0.25	0.30		
6月8日	月	0.30	0.20	0.20	0.25	0.30	0.25	
6月9日	火	0.25	0.20	0.20	0.25	0.30	0.35	
6月10日	水	0.30	0.20	0.20	0.25	0.30	0.25	
6月11日	木	0.20	0.20	0.20	0.25	0.20	0.15	
6月12日	金	0.10	0.20	0.20	0.25	0.30	0.15	
6月13日	土	0.10	0.20	0.20	0.25	0.30		
6月14日	日	0.15	0.20	0.10	0.20	0.30		
6月15日	月	0.15	0.20	0.10	0.20	0.30	0.15	
6月16日	火	0.20	0.30	0.10	0.20	0.30	0.20	
6月17日	水	0.20	0.40	0.10	0.20	0.20	0.20	
6月18日	木	0.15	0.20	0.10	0.25	0.30	0.20	
6月19日	金	0.15	0.20	0.10	0.30	0.30	0.25	
6月20日	土	0.20	0.20	0.10	0.30	0.30	0.30	
6月21日	日	0.30	0.20	0.10	0.25	0.30		
6月22日	月	0.30	0.20	0.10	0.25	0.30	0.25	
6月23日	火	0.30	0.20	0.20	0.30	0.30	0.30	
6月24日	水	0.30	0.20	0.20	0.25	0.30	0.30	
6月25日	木	0.30	0.30	0.20	0.25	0.30	0.25	
6月26日	金	0.30	0.20	0.20	0.25	0.30	0.20	
6月27日	土	0.25	0.20	0.20	0.25	0.30		
6月28日	日	0.20	0.30	0.20	0.20	0.30		
6月29日	月	0.20	0.20	0.20	0.20	0.20	0.15	
6月30日	火	0.20	0.20	0.20	0.20	0.30	0.30	
	最大	0.35	0.40	0.20	0.30	0.30	0.35	0.00
	最小	0.10	0.20	0.10	0.20	0.20	0.15	0.00
	平均	0.23	0.22	0.17	0.25	0.29	0.23	-

# 平成21年度末端給水栓毎日水質検査 7月度

日付	地区	南部	紅葉山	滝の上	常盤	日吉	沼ノ沢 (参考値)	
7月1日	水	0.30	0.20	0.20	0.30	0.30	0.20	
7月2日	木	0.30	0.20	0.20	0.30	0.40	0.20	
7月3日	金	0.30	0.30	0.20	0.30	0.30	0.25	
7月4日	土	0.30	0.20	0.20	0.30	0.30	0.35	
7月5日	日	0.30	0.20	0.20	0.30	0.30		
7月6日	月	0.30	0.20	0.20	0.25	0.30	0.35	
7月7日	火	0.30	0.30	0.20	0.30	0.40	0.20	
7月8日	水	0.25	0.20	0.20	0.30	0.30	0.35	
7月9日	木	0.25	0.30	0.20	0.30	0.30	0.30	
7月10日	金	0.25	0.30	0.20	0.30	0.30	0.35	
7月11日	土	0.30	0.20	0.30	0.25	0.30		
7月12日	日	0.20	0.20	0.30	0.25	0.30		
7月13日	月	0.20	0.20	0.30	0.20	0.30	0.30	
7月14日	火	0.20	0.20	0.30	0.25	0.30	0.35	
7月15日	水	0.15	0.20	0.30	0.20	0.30	0.35	
7月16日	木	0.15	0.20	0.30	0.20	0.30	0.30	
7月17日	金	0.15	0.20	0.30	0.20	0.20	0.35	
7月18日	土	0.15	0.30	0.30	0.25	0.20	0.40	
7月19日	日	0.20	0.30	0.30	0.25	0.30		
7月20日	月	0.15	0.20	0.30	0.25	0.30		
7月21日	火	0.20	0.20	0.30	0.25	0.30	0.50	
7月22日	水	0.30	0.20	0.30	0.30	0.30	0.45	
7月23日	木	0.30	0.20	0.40	0.35	0.30	0.45	
7月24日	金	0.35	0.20	0.40	0.35	0.30	0.50	
7月25日	土	0.30	0.20	0.40	0.35	0.40		
7月26日	日	0.30	0.20	0.40	0.35	0.80		
7月27日	月	0.30	0.20	0.40	0.35	0.40	0.25	
7月28日	火	0.30	0.20	0.30	0.35	0.30	0.30	
7月29日	水	0.20	0.20	0.30	0.30	0.30	0.35	
7月30日	木	0.20	0.20	0.30	0.30	0.30	0.15	
7月31日	金	0.20	0.20	0.30	0.30	0.30	0.30	
	最大	0.35	0.30	0.40	0.35	0.80	0.50	0.00
	最小	0.15	0.20	0.20	0.20	0.20	0.15	0.00
	平均	0.25	0.22	0.28	0.28	0.32	0.33	-

# 平成21年度末端給水栓毎日水質検査 8月度

日付	地区	南部	紅葉山	滝の上	常盤	日吉	沼ノ沢 (参考値)	
8月1日	土	0.20	0.20	0.30	0.30	0.30	0.45	
8月2日	日	0.15	0.30	0.20	0.30	0.30		
8月3日	月	0.15	0.20	0.30	0.30	0.30	0.35	
8月4日	火	0.20	0.20	0.30	0.30	0.30	0.55	
8月5日	水	0.20	0.20	0.30	0.30	0.20	0.45	
8月6日	木	0.20	0.20	0.30	0.30	0.30	0.40	
8月7日	金	0.20	0.20	0.30	0.30	0.30	0.40	
8月8日	土	0.15	0.20	0.30	0.30	0.30	0.50	
8月9日	日	0.15	0.30	0.40	0.30	0.30		
8月10日	月	0.10	0.20	0.40	0.30	0.30	0.30	
8月11日	火	0.20	0.20	0.40	0.30	0.30	0.35	
8月12日	水	0.20	0.20	0.30	0.30	0.30	0.30	
8月13日	木	0.15	0.30	0.30	0.25	0.30		
8月14日	金	0.10	0.20	0.30	0.25	0.20		
8月15日	土	0.15	0.20	0.30	0.30	0.20		
8月16日	日	0.15	0.20	0.30	0.25	0.20		
8月17日	月	0.15	0.20	0.30	0.25	0.20		
8月18日	火	0.15	0.20	0.30	0.20	0.20	0.30	
8月19日	水	0.15	0.20	0.30	0.20	0.20	0.35	
8月20日	木	0.10	0.20	0.30	0.20	0.30	0.35	
8月21日	金	0.20	0.20	0.30	0.30	0.30	0.40	
8月22日	土	0.20	0.20	0.30	0.30	0.30	0.35	
8月23日	日	0.20	0.20	0.30	0.30	0.30		
8月24日	月	0.20	0.20	0.30	0.30	0.30	0.20	
8月25日	火	0.30	0.20	0.20	0.30	0.30	0.35	
8月26日	水	0.15	0.20	0.20	0.30	0.30	0.25	
8月27日	木	0.30	0.20	0.20	0.30	0.30	0.35	
8月28日	金	0.15	0.20	0.20	0.25	0.20	0.40	
8月29日	土	0.15	0.20	0.20	0.25	0.30	0.40	
8月30日	日	0.10	0.20	0.20	0.25	0.30		
8月31日	月	0.15	0.20	0.20	0.25	0.30	0.30	
	最大	0.30	0.30	0.40	0.30	0.30	0.55	0.00
	最小	0.10	0.20	0.20	0.20	0.20	0.20	0.00
	平均	0.17	0.21	0.28	0.28	0.27	0.37	-



# 平成21年度末端給水栓毎日水質検査 9月度

日付	地区	南部	紅葉山	滝の上	常盤	日吉	沼ノ沢 (参考値)	
9月1日	火	0.15	0.30	0.20	0.25	0.30	0.40	
9月2日	水	0.30	0.20	0.20	0.30	0.30	0.35	
9月3日	木	0.10	0.20	0.20	0.30	0.30	0.35	
9月4日	金	0.10	0.30	0.20	0.30	0.30	0.45	
9月5日	土	0.10	0.20	0.20	0.30	0.30	0.35	
9月6日	日	0.10	0.20	0.20	0.30	0.30		
9月7日	月	0.20	0.20	0.20	0.30	0.30	0.30	
9月8日	火	0.20	0.30	0.20	0.25	0.30	0.45	
9月9日	水	0.20	0.20	0.20	0.25	0.30	0.35	
9月10日	木	0.10	0.30	0.20	0.25	0.30	0.35	
9月11日	金	0.30	0.30	0.20	0.25	0.30	0.40	
9月12日	土	0.15	0.20	0.20	0.25	0.30	0.50	
9月13日	日	0.15	0.20	0.20	0.25	0.30	0.40	
9月14日	月	0.10	0.20	0.20	0.25	0.20	0.35	
9月15日	火	0.10	0.20	0.20	0.25	0.20	0.50	
9月16日	水	0.10	0.20	0.20	0.25	0.30	0.55	
9月17日	木	0.35	0.30	0.20	0.25	0.30	0.45	
9月18日	金	0.30	0.20	0.20	0.25	0.30	0.45	
9月19日	土	0.30	0.20	0.20	0.35	0.30	0.40	
9月20日	日	0.40	0.30	0.20	0.35	0.20		
9月21日	月	0.15	0.20	0.20	0.35	0.20		
9月22日	火	0.30	0.20	0.20	0.35	0.30		
9月23日	水	0.15	0.20	0.30	0.35	0.30	0.15	
9月24日	木	0.15	0.20	0.30	0.30	0.30	0.50	
9月25日	金	0.30	0.20	0.30	0.30	0.30	0.45	
9月26日	土	0.25	0.20	0.30	0.30	0.30	0.45	
9月27日	日	0.25	0.20	0.30	0.30	0.30		
9月28日	月	0.25	0.20	0.30	0.30	0.40	0.45	
9月29日	火	0.20	0.20	0.30	0.30	0.40	0.60	
9月30日	水	0.20	0.20	0.30	0.30	0.30		
	最大	0.40	0.30	0.30	0.35	0.40	0.60	0.00
	最小	0.10	0.20	0.20	0.25	0.20	0.15	0.00
	平均	0.20	0.22	0.23	0.29	0.29	0.41	-

# 平成21年度末端給水栓毎日水質検査 10月度

日付	地区	南部	紅葉山	滝の上	常盤	日吉	沼ノ沢 (参考値)	
10月1日	木	0.25	0.20	0.30	0.35	0.30	0.15	
10月2日	金	0.30	0.30	0.30	0.30	0.30	0.60	
10月3日	土	0.20	0.20	0.30	0.30	0.30	0.50	
10月4日	日	0.20	0.30	0.30	0.30	0.30		
10月5日	月	0.20	0.40	0.20	0.30	0.30	0.30	
10月6日	火	0.20	0.20	0.20	0.30	0.30	0.40	
10月7日	水	0.25	0.20	0.20	0.30	0.30	0.60	
10月8日	木	0.20	0.20	0.20	0.30	0.30	0.60	
10月9日	金	0.25	0.20	0.20	0.30	0.30	0.50	
10月10日	土	0.30	0.20	0.20	0.30	0.30		
10月11日	日	0.30	0.30	0.20	0.30	0.30		
10月12日	月	0.25	0.20	0.20	0.30	0.30	0.30	
10月13日	火	0.30	0.20	0.30	0.30	0.30	0.50	
10月14日	水	0.35	0.20	0.20	0.30	0.30	0.60	
10月15日	木	0.35	0.20	0.30	0.30	0.30	0.70	
10月16日	金	0.30	0.20	0.30	0.30	0.30	0.50	
10月17日	土	0.30	0.20	0.40	0.30	0.30	0.50	
10月18日	日	0.30	0.30	0.40	0.30	0.20		
10月19日	月	0.25	0.20	0.40	0.30	0.30		
10月20日	火	0.35	0.20	0.40	0.30	0.30	0.45	
10月21日	水	0.35	0.20	0.40	0.30	0.30	0.40	
10月22日	木	0.35	0.30	0.30	0.30	0.30	0.40	
10月23日	金	0.35	0.20	0.30	0.30	0.20	0.35	
10月24日	土	0.35	0.20	0.30	0.30	0.30	0.40	
10月25日	日	0.35	0.20	0.20	0.35	0.30		
10月26日	月	0.35	0.20	0.20	0.35	0.30	0.40	
10月27日	火	0.35	0.20	0.20	0.30	0.30	0.40	
10月28日	水	0.40	0.20	0.20	0.30	0.30	0.50	
10月29日	木	0.30	0.20	0.20	0.30	0.30	0.30	
10月30日	金	0.25	0.20	0.20	0.30	0.30	0.35	
10月31日	土	0.25	0.20	0.20	0.30	0.30		
	最大	0.40	0.40	0.40	0.35	0.30	0.70	0.00
	最小	0.20	0.20	0.20	0.30	0.20	0.15	0.00
	平均	0.29	0.22	0.26	0.30	0.29	0.45	-

# 平成21年度末端給水栓毎日水質検査 11月度

日付	地区	南部	紅葉山	滝の上	常盤	日吉	沼ノ沢 (参考値)	
11月1日	日	0.30	0.20	0.20	0.30	0.30		
11月2日	月	0.30	0.20	0.20	0.30	0.40	0.10	
11月3日	火	0.35	0.30	0.20	0.30	0.30		
11月4日	水	0.40	0.30	0.20	0.30	0.30	0.10	
11月5日	木	0.35	0.20	0.20	0.30	0.30	0.40	
11月6日	金	0.35	0.20	0.20	0.30	0.30	0.40	
11月7日	土	0.35	0.20	0.20	0.30	0.30	0.40	
11月8日	日	0.35	0.20	0.20	0.30	0.30		
11月9日	月	0.40	0.20	0.20	0.30	0.30	0.35	
11月10日	火	0.40	0.20	0.10	0.30	0.30	0.40	
11月11日	水	0.40	0.30	0.10	0.30	0.30	0.40	
11月12日	木	0.40	0.20	0.10	0.30	0.30	0.50	
11月13日	金	0.50	0.20	0.10	0.30	0.30	0.40	
11月14日	土	0.50	0.20	0.10	0.30	0.30	0.35	
11月15日	日	0.50	0.20	0.10	0.30	0.30		
11月16日	月	0.50	0.30	0.10	0.30	0.30	0.50	
11月17日	火	0.45	0.20	0.10	0.30	0.30	0.50	
11月18日	水	0.40	0.20	0.10	0.30	0.30	0.55	
11月19日	木	0.40	0.20	0.10	0.35	0.30	0.30	
11月20日	金	0.40	0.20	0.20	0.35	0.30	0.45	
11月21日	土	0.40	0.20	0.20	0.35	0.20		
11月22日	日	0.40	0.20	0.20	0.35	0.30		
11月23日	月	0.40	0.20	0.20	0.40	0.30	0.30	
11月24日	火	0.40	0.20	0.20	0.40	0.30	0.50	
11月25日	水	0.40	0.20	0.20	0.40	0.30	0.50	
11月26日	木	0.40	0.20	0.20	0.35	0.30	0.50	
11月27日	金	0.35	0.20	0.20	0.35	0.30	0.50	
11月28日	土	0.35	0.20	0.20	0.30	0.30	0.40	
11月29日	日	0.35	0.20	0.20	0.30	0.40		
11月30日	月	0.35	0.20	0.20	0.30	0.30	0.40	
	最大	0.50	0.30	0.20	0.40	0.40	0.55	0.00
	最小	0.30	0.20	0.10	0.30	0.20	0.10	0.00
	平均	0.39	0.21	0.17	0.32	0.30	0.40	-

# 平成21年度末端給水栓毎日水質検査 12月度

日付	地区	南部	紅葉山	滝の上	常盤	日吉	沼ノ沢 (参考値)	
12月1日	火	0.35	0.30	0.20	0.30	0.30	0.40	
12月2日	水	0.35	0.20	0.20	0.30	0.30	0.40	
12月3日	木	0.35	0.20	0.20	0.30	0.40	0.40	
12月4日	金	0.35	0.20	0.20	0.30	0.30	0.35	
12月5日	土	0.35	0.20	0.30	0.30	0.30	0.40	
12月6日	日	0.35	0.30	0.20	0.30	0.40		
12月7日	月	0.35	0.20	0.20	0.30	0.40	0.35	
12月8日	火	0.35	0.20	0.20	0.35	0.30	0.45	
12月9日	水	0.35	0.20	0.30	0.30	0.30	0.40	
12月10日	木	0.35	0.30	0.30	0.30	0.30	0.45	
12月11日	金	0.35	0.20	0.30	0.30	0.30	0.45	
12月12日	土	0.35	0.30	0.30	0.30	0.30	0.35	
12月13日	日	0.40	0.20	0.30	0.35	0.30	0.50	
12月14日	月	0.40	0.30	0.30	0.35	0.40	0.45	
12月15日	火	0.40	0.20	0.40	0.35	0.40	0.45	
12月16日	水	0.40	0.20	0.40	0.35	0.40	0.50	
12月17日	木	0.35	0.20	0.40	0.35	0.30	0.35	
12月18日	金	0.30	0.20	0.40	0.40	0.40	0.35	
12月19日	土	0.35	0.20	0.40	0.40	0.30	0.35	
12月20日	日	0.35	0.20	0.40	0.35	0.30		
12月21日	月	0.30	0.30	0.40	0.30	0.30	0.30	
12月22日	火	0.30	0.20	0.40	0.30	0.20	0.35	
12月23日	水	0.30	0.20	0.40	0.30	0.40	0.40	
12月24日	木	0.30	0.20	0.40	0.30	0.20	0.35	
12月25日	金	0.30	0.20	0.40	0.30	0.20	0.40	
12月26日	土	0.30	0.20	0.40	0.30	0.20	0.25	
12月27日	日	0.30	0.20	0.40	0.30	0.30		
12月28日	月	0.30	0.30	0.40	0.30	0.20		
12月29日	火	0.30	0.20	0.40	0.30	0.30		
12月30日	水	0.30	0.20	0.40	0.30	0.20		
12月31日	木	0.30	0.20	0.40	0.30	0.20		
	最大	0.40	0.30	0.40	0.40	0.40	0.50	0.00
	最小	0.30	0.20	0.20	0.30	0.20	0.25	0.00
	平均	0.34	0.22	0.33	0.32	0.30	0.39	-

# 平成21年度末端給水栓毎日水質検査 1月度

日付	地区	南部	紅葉山	滝の上	常盤	日吉	沼ノ沢 (参考値)	
1月1日	金	0.30	0.20	0.40	0.30	0.30		
1月2日	土	0.30	0.30	0.40	0.30	0.20		
1月3日	日	0.30	0.20	0.40	0.30	0.30		
1月4日	月	0.35	0.20	0.40	0.30	0.20		
1月5日	火	0.30	0.20	0.40	0.30	0.20	0.20	
1月6日	水	0.30	0.30	0.40	0.30	0.30	0.20	
1月7日	木	0.30	0.20	0.30	0.30	0.20	0.20	
1月8日	金	0.30	0.20	0.40	0.30	0.20	0.25	
1月9日	土	0.30	0.20	0.40	0.30	0.20		
1月10日	日	0.30	0.20	0.40	0.30	0.20		
1月11日	月	0.30	0.20	0.40	0.25	0.20		
1月12日	火	0.30	0.20	0.50	0.25	0.20	0.15	
1月13日	水	0.30	0.20	0.50	0.25	0.20	0.15	
1月14日	木	0.25	0.20	0.40	0.25	0.30	0.20	
1月15日	金	0.25	0.20	0.40	0.25	0.20	0.25	
1月16日	土	0.25	0.30	0.40	0.25	0.20		
1月17日	日	0.25	0.30	0.30	0.20	0.20		
1月18日	月	0.25	0.20	0.30	0.20	0.20	0.10	
1月19日	火	0.25	0.20	0.30	0.25	0.20	0.35	
1月20日	水	0.25	0.20	0.30	0.25	0.20	0.15	
1月21日	木	0.20	0.20	0.30	0.25	0.20	0.20	
1月22日	金	0.20	0.20	0.30	0.25	0.30	0.15	
1月23日	土	0.20	0.20	0.30	0.25	0.30	0.01	
1月24日	日	0.20	0.20	0.30	0.25	0.30		
1月25日	月	0.20	0.30	0.30	0.25	0.30	0.20	
1月26日	火	0.20	0.20	0.30	0.25	0.20	0.20	
1月27日	水	0.20	0.20	0.30	0.25	0.20	0.15	
1月28日	木	0.20	0.30	0.30	0.20	0.20	0.20	
1月29日	金	0.20	0.20	0.30	0.20	0.20	0.15	
1月30日	土	0.20	0.20	0.40	0.25	0.20	0.25	
1月31日	日	0.20	0.20	0.40	0.30	0.30		
	最大	0.35	0.30	0.50	0.30	0.30	0.35	0.00
	最小	0.20	0.20	0.30	0.20	0.20	0.01	0.00
	平均	0.25	0.22	0.36	0.26	0.23	0.19	-

## 平成21年度末端給水栓毎日水質検査 2月度

日付	地区	南部	紅葉山	滝の上	常盤	日吉	沼ノ沢 (参考値)	
	2月1日	月	0.20	0.20	0.40	0.30	0.30	0.05
2月2日	火	0.20	0.30	0.40	0.35	0.20	0.25	
2月3日	水	0.20	0.40	0.40	0.35	0.30	0.15	
2月4日	木	0.15	0.20	0.30	0.30	0.20	0.10	
2月5日	金	0.15	0.20	0.30	0.30	0.20	0.20	
2月6日	土	0.20	0.20	0.30	0.30	0.30	0.25	
2月7日	日	0.25	0.30	0.30	0.30	0.30		
2月8日	月	0.25	0.20	0.30	0.30	0.20	0.35	
2月9日	火	0.30	0.20	0.30	0.30	0.20	0.25	
2月10日	水	0.25	0.20	0.30	0.30	0.30	0.35	
2月11日	木	0.20	0.30	0.30	0.30	0.20		
2月12日	金	0.20	0.20	0.30	0.30	0.20	0.10	
2月13日	土	0.20	0.20	0.30	0.30	0.30	0.25	
2月14日	日	0.20	0.20	0.30	0.30	0.20		
2月15日	月	0.20	0.20	0.30	0.30	0.30	0.25	
2月16日	火	0.25	0.20	0.30	0.30	0.20	0.35	
2月17日	水	0.30	0.30	0.30	0.30	0.20	0.25	
2月18日	木	0.30	0.20	0.30	0.30	0.20	0.40	
2月19日	金	0.30	0.20	0.30	0.30	0.30	0.35	
2月20日	土	0.30	0.20	0.30	0.30	0.30		
2月21日	日	0.30	0.30	0.40	0.30	0.30		
2月22日	月	0.30	0.20	0.40	0.30	0.30	0.10	
2月23日	火	0.20	0.30	0.40	0.30	0.30	0.15	
2月24日	水	0.20	0.30	0.40	0.25	0.30	0.10	
2月25日	木	0.20	0.20	0.40	0.25	0.30	0.15	
2月26日	金	0.25	0.20	0.40	0.30	0.30	0.25	
2月27日	土	0.30	0.20	0.40	0.30	0.30	0.40	
2月28日	日	0.30	0.20	0.40	0.30	0.30	0.20	
	最大	0.30	0.40	0.40	0.35	0.30	0.40	0.00
	最小	0.15	0.20	0.30	0.25	0.20	0.05	0.00
	平均	0.24	0.23	0.34	0.30	0.26	0.23	-

# 平成21年度末端給水栓毎日水質検査 3月度

日付	地区	南部	紅葉山	滝の上	常盤	日吉	沼ノ沢 (参考値)	
	3月1日	月	0.30	0.20	0.40	0.30	0.30	0.40
3月2日	火	0.35	0.30	0.40	0.30	0.30	0.40	
3月3日	水	0.35	0.20	0.40	0.30	0.30	0.45	
3月4日	木	0.35	0.30	0.40	0.30	0.30	0.35	
3月5日	金	0.35	0.20	0.40	0.30	0.30	0.35	
3月6日	土	0.35	0.20	0.40	0.30	0.30		
3月7日	日	0.35	0.20	0.50	0.25	0.30	0.35	
3月8日	月	0.30	0.20	0.50	0.25	0.30	0.40	
3月9日	火	0.30	0.20	0.50	0.25	0.30	0.35	
3月10日	水	0.30	0.20	0.50	0.25	0.30	0.40	
3月11日	木	0.30	0.30	0.50	0.25	0.30	0.30	
3月12日	金	0.25	0.30	0.50	0.25	0.30	0.50	
3月13日	土	0.30	0.20	0.50	0.30	0.30		
3月14日	日	0.30	0.20	0.50	0.30	0.20	0.50	
3月15日	月	0.30	0.20	0.40	0.30	0.20	0.30	
3月16日	火	0.30	0.30	0.40	0.25	0.20	0.30	
3月17日	水	0.30	0.20	0.40	0.25	0.20	0.30	
3月18日	木	0.30	0.20	0.40	0.20	0.20	0.40	
3月19日	金	0.35	0.30	0.40	0.20	0.20	0.45	
3月20日	土	0.35	0.20	0.40	0.20	0.20		
3月21日	日	0.35	0.20	0.40	0.20	0.20		
3月22日	月	0.40	0.30	0.40	0.20	0.20	0.50	
3月23日	火	0.40	0.20	0.40	0.20	0.20	0.40	
3月24日	水	0.40	0.20	0.40	0.25	0.20	0.45	
3月25日	木	0.35	0.20	0.40	0.30	0.20	0.40	
3月26日	金	0.35	0.30	0.40	0.30	0.20		
3月27日	土	0.35	0.30	0.40	0.30	0.20		
3月28日	日	0.35	0.20	0.40	0.25	0.20	0.35	
3月29日	月	0.35	0.20	0.40	0.25	0.30	0.35	
3月30日	火	0.35	0.30	0.40	0.30	0.20		
3月31日	水	0.35	0.20	0.40	0.30	0.30		
	最大	0.40	0.30	0.50	0.30	0.30	0.50	0.00
	最小	0.25	0.20	0.40	0.20	0.20	0.30	0.00
	平均	0.33	0.23	0.43	0.26	0.25	0.39	-

## 10. 近年規制が追加・強化された注意監視項目について



## 平成20年度以降規制が追加及び強化された項目

塩素酸：平成20年度4月より水質基準項目に追加

### 規制の背景

水道水については、1) 衛生的かつ安全、2) 生活上の障害とならない、3) 水道施設に悪影響を与えない、などの必要性を満たすため、水道法に基づく水質基準に関する省令(水質基準省令)によって水質基準が設けられている。わが国では、塩素注入による水道水の消毒が行われており、その浄水処理作業には次亜塩素酸ナトリウムが多く使われているが、長期間貯蔵した次亜塩素酸を消毒に用いると水道水中の塩素酸(イオン)の濃度が上昇することが明らかになった。そこで、厚生労働省は、食品安全委員会によるリスク評価に基づき、水質基準省令などを改正して塩素酸を水道水の水質基準項目に追加することにした。

有機物(TOC)：平成21年度4月より基準強化 5mg/l → 3mg/l

### 改正の経緯について

TOCは最新の科学的知見などから、過マンガン酸カリウム消費量の相関から過マンガン酸カリウム消費量10mg/Lに対応するTOCは、3~4mg/L程度、またトリハロメタン対策の観点からは少なくとも3mg/L程度以下にすることが必要であるとして強化されました。

## 上記2項目と関係の深い項目

### 総トリハロメタン

総トリハロメタンとは、水質基準中4種類のトリハロメタン(クロロホルム、ジブロモクロロメタン、ブロモジクロロメタン、ブロモホルム)それぞれの濃度の総和のことです。水道水中のトリハロメタンは、浄水場での次亜塩素酸による消毒の際にこれが水中のフミン質等の溶存有機物と反応して生成していると考えられています。

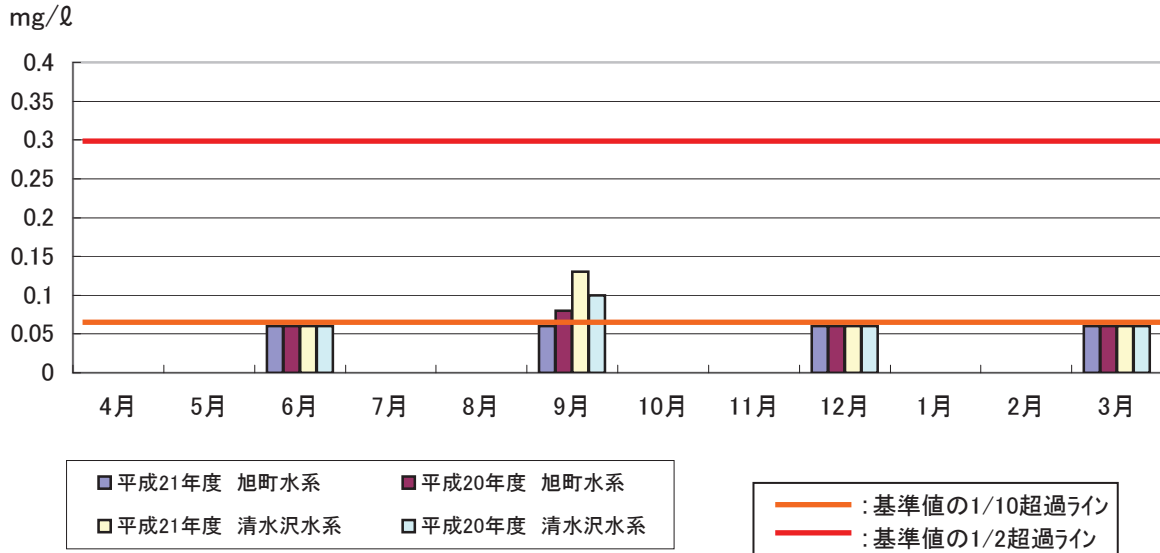
トリハロメタンのうちクロロホルムおよびブロモジクロロメタンについてはIARC(国際がん研究機関)においてGroup2B(発癌性があるかもしれない物質)として勧告されている。またクロロジフルオロメタン、ジブロモクロロメタン、ブロモホルムについてはGroup3(発癌性を分類できない物質)に分類されています。

## 夕張市における水質状況

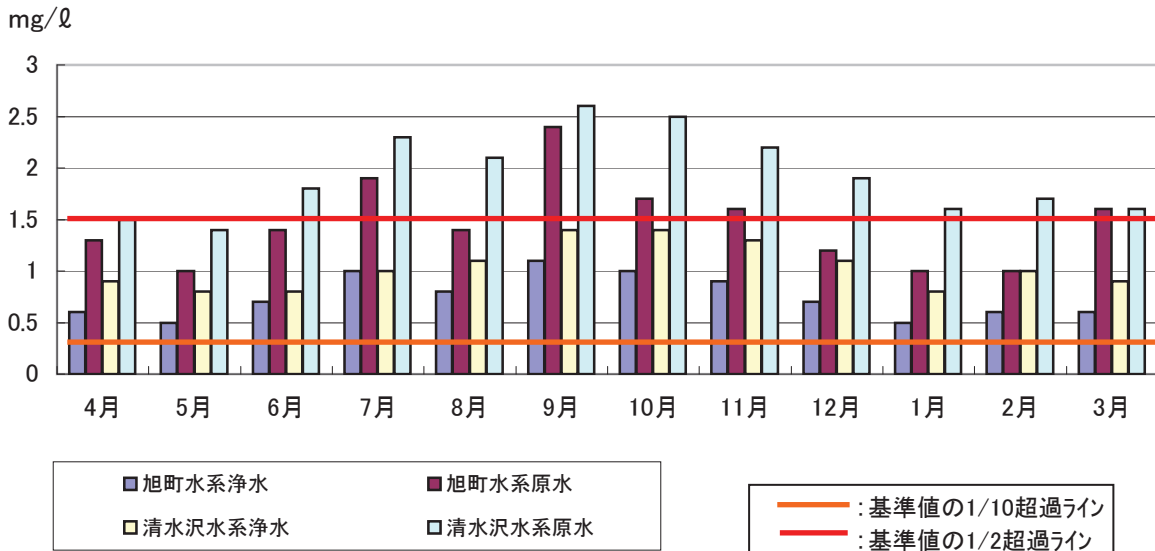
◎ 上記3項目すべてにおいて、夏季から秋季にかけて上昇する傾向にあります。(次項グラフ参照)

- ・ 塩素酸においては、水温の上昇する夏季間に消毒薬品(次亜塩素酸ナトリウム)の長期保管を避けること、注入点を分散し総注入量を低減すること等の取り組み(平成21年度水質検査計画参照)により基準値の2割程度の水準を維持しております。
- ・ 基準値の強化された有機物(TOC)は、原水水質においても基準値を下回っていますが、浄水における数値が基準値の5割程度まで上昇する時期があるため、継続して注意監視を行います。万が一、原水水質の悪化が顕著になり浄水水質で基準値を超過する恐れのある場合には、浄水処理方式の見直しを検討します。(高度浄水処理導入の検討)
- ・ 総トリハロメタンについては、基準値の2割程度以下で推移しておりますが、上記2項目と相関性があるため継続して注意監視を行います。

### 塩素酸測定データ



### 有機物(TOC)測定データ



### 総トリハロメタン測定データ

