



## 返礼品一例

バラエティに富んだ数々をご用意しております。是非、インターネットからご確認ください。

### メロンの王様 **夕張メロン** とろける美味しさ!

芳醇な香りと鮮やかなオレンジ色の果肉、ジューシーでとろけるような食感が特徴の夕張メロン。その口どけから糖度以上の甘さを味わうことができます。「メロンの王様」と呼ばれる、夕張が誇るブランドメロンを是非ご賞味ください。



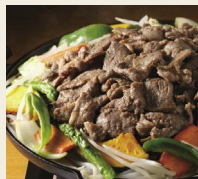
### 夕張メロン **ミルクプリン「クプル」** 絶品メロンソース

「夕張メロン」の天然果汁のメロンソースと、道産の新鮮な牛乳を使ったなめらかなミルクプリンと一緒に味わえます。独自製法で仕上げたフレッシュな美味しさをお楽しみください。



### 夕張屋 **ジンギスカン** 秘伝のタレの旨み

夕張メロンブランデーや果物・野菜をたっぷり使用した秘伝のタレに漬込んだ、自慢のご当地ジンギスカン。(令和4年12月～令和5年2月頃までに発送予定です。)



## スマホ・パソコンからラクラク納税

インターネットから簡単にふるさと納税を行えます。

夕張市 ふるさと納税

ふるさと  
チョイス



楽天  
ふるさと  
納税



本年度も皆様のご支援よろしくお願い致します。

令和3年度

# 活用事業ご報告

夕張市へご寄附をいただいた皆様へ



## 夕張市を応援してくださる皆様へ

依然として厳しい行財政運営を進めていかなければならない夕張市ですが、当市を応援したいという全国の皆様の温かい想いに支えられ、財政再生を行いながらも同時に「地域の再生」という将来を見据えた取り組みに着手することができております。これもひとえに、ご寄附いただいた皆様のご支援の賜物と感謝を申し上げます。

そのお気持ちに対するお礼と今後のご支援のお願いから、寄附金の活用状況をご報告させていただきます。

「夕張市の再生」に向けて、今後とも皆様との関係を継続していくことが出来るよう、当市ならではの魅力ある取り組みを進めながら、皆様の心に響くようなまちづくりを実現するよう、これからも一歩ずつ着実に歩みを進めてまいります。

夕張市長 厚谷 司

## 夕張市地域振興課

〒068-0492 北海道夕張市本町4丁目2番地

TEL 0123-52-3141 FAX 0123-52-1054

E ybrkai@city.yubari.lg.jp

# 令和3年度 ふるさと納税の活用事業報告



皆様からのあたたかい『ご寄附』を、  
このような事業に使わせて頂きました！

令和3年度活用総額 **295,011,276円**

※ふるさと納税年度別報告書は夕張市のHPからご覧になれます。

## 夕張市の地域再生及び 住民の福祉の増進に必要な事業

- ・幸福の黄色いハンカチ基金助成事業（内、8団体）
- ・地域再生整備事業
- ・りすたチャレンジ協働事業 など



226,315,638円

## 高齢者や障がい者等の生活支援活動、住民の健康保持等 に関する活動及び住民自治活動の維持に関する事業

- ・緊急通報システム運用経費
- ・市民保健ケア（各種検診の実施） など



19,020,313円

## 子どもたちの健全な育成に関する事業

- ・スクールバス運行委託費
- ・高校生通学費給付
- ・児童・生徒情報化促進費  
（通信環境改善、運用支援委託）
- ・夕張高校魅力化事業  
など 34,784,811円



## 市民の文化・スポーツ活動の推進 に関する事業

- ・幸福の黄色いハンカチ基金助成事業（内、3団体）
- ・図書及び社会教育委員に係る経費



734,247円

## 歴史的に貴重な炭鉱遺産の伝承 及び保全に関する事業

- ・石炭博物館管理費



264,000円

## ガバメントクラウドファンディングで 募集した事業への活用

- ・夕張高校魅力化事業  
（夕張市公設塾「夕張学舎キセキノ」運営費）



2,789,453円

## 寄附者が特に指定した

団体への活用 11,102,814円

- ・NPO 法人ゆうばりファンタ
- ・夕張地域史調査室
- ・夕張市社会福祉協議会
- ・社会福祉法人夕張保育協会 など



# 令和3年度 **企業版** ふるさと納税の活用事業報告

夕張市まち・ひと・しごと創生推進計画

令和3年度  
活用総額 **19,468,228円**

## 夕張メロン生産基盤対策事業

14,380,510円

寄附企業

株式会社ツムラ

## 森林活用型地域人材育成事業 薬木産地化事業

5,087,718円

寄附企業

株式会社ツムラ、株式会社共立測量設計、  
深幸薬業株式会社

## 夕張 Likers! 募集中

夕張市では、夕張に想いを寄せ、多様な関わり  
を持っていただける人材を関係人口「夕張 Likers!  
（ライカーズ）」と定義し、ともにまちづくりを進め  
ていただける方々を募集しています。

関係人口とは

移住した定住人口でもなく観光に来た交流人口  
でもない、地域や地域の人々と多様に関わる人々と  
定義されており、夕張出身者や勤務経験者等の元  
市民とそのご家族、夕張ファン、ふるさと納税者等  
の皆様を潜在的な関係人口と考えています。

より幅広く、たくさんの方に夕張の情報をお届けする  
ため、各 SNS にて返礼品に関することなどを発信し  
ています。ぜひフォロー・いいねをお願いします！



Twitter



Instagram



Facebook



## 夕張市の 取り組みなど

### 夕張メロンの生産基盤対策事業



夕張メロンの生産規模の拡大な  
どを目的として、農業用ハウスの新  
設などを支援しています。また、夕張  
メロン生産農家の減少と高齢化が  
進んでいることによる労働力不足の  
問題解決を目的として、農業労働者  
確保のための募集活動に係る経費  
などを支援しています。

### 株式会社DADACA様が新工場を開設



令和4年10月、株式会社DADACA様が夕張の地で事業を開始  
されました。

主力商品のチョコレート「CACAO CAT(カカオキャット)」をは  
じめとする高品質なお菓子を道内工場等で製造し、国内外で販売  
を行っていましたが、製品の増産を図るため新たに夕張工場を設  
置し、操業を開始しています。

また、夕張工場竣工・本社夕張移転を記念し、夕張との絆チョコ  
「CACAO CAT 夕張メロン」が誕生しました。オリジナルのホワイト  
チョコレートに夕張メロンパウダーをたっぷり練り込み、とろける  
口溶けと、夕張メロンの濃厚な味を再現しています。