

# 5. 予 防



## (1) 火災概況

夕張市における令和2年1月1日から令和2年12月31日までの火災概況は次のとおりです。

**1 火災発生件数は2件でした。**

前年と比べて、火災発生件数は、1件減少しています。

火災種別で見ると、建物火災が2件でした。

林野火災は、0件で、平成7年以降25年間発生していません。

**2 火災による死者は1人でした。**

平成23年3月15日以降、火災による死者は発生していませんでしたが、令和2年7月29日に発生しております。

**3 焼損床面積は60㎡で、焼損表面積は16㎡でした。**

前年に比べて、焼損床面積が60㎡増加し、焼損表面積は15.75㎡増加しています。

**4 出火原因は「コンロ」が2件です。**

**5 損害額は707万5000円です。**

## (2) 月別火災状況

種別 月別	火災件数									焼損棟数					り災世帯数				死傷者	焼損 表面積 (㎡)	焼損 床面積 (㎡)	損害 見積額 (千円)		
	合計	建物				林野	車両	爆発	その他	合計	全焼	半焼	部分焼	ぼや	合計	全損	半損	小損					災害人員	
		全焼	半焼	部分焼	ぼや																			
合計	2	0	0	1	1	0	0	0	0	2	0	0	1	1	2	0	0	2	3	1	2	16.00	60.00	7,075
1月	1			1						1			1		1		1	2		2	16.00	60.00	7,075	
2月	0									0					0									
3月	0									0					0									
4月	0									0					0									
5月	0									0					0									
6月	0									0					0									
7月	1				1					1			1		1		1	1	1					
8月	0									0					0									
9月	0									0					0									
10月	0									0					0									
11月	0									0					0									
12月	0									0					0									

## (3) 覚知別火災発生状況

種別 覚知別	火災件数									非火災件数			
	建物					林野	車両	その他	合計	虚報	誤報	その他	
	合計	全焼	半焼	部分焼	ぼや								
専用電話	0								0				
加入電話	0								0				
事後聞知	1				1				0				
駆け付け	0								0				
緊急通報システム	1			1					0				
その他	0								0				
総計	2	0	0	1	1	0	0	0	0	0	0	0	

## (4) 原因別火災状況

区分 原因別	火災件数									焼損棟数					り災世帯数			り 災 人 員	死 者	負 傷 者	焼損面積 表面積 (㎡)	損害 見積額 (千円)	
	合 計	建 物					林 野	車 両	そ の 他	合 計	全 焼	半 焼	部 分 焼	ぼ や	合 計	全 損	半 損						小 損
		小 計	全 焼	半 焼	部 分 焼	ぼ や																	
コンロ	2	2			1	1				2			1	1	2		1	1	3	1	2	60.00	7,075
																						16.00	
内燃機関	0	0								0					0								0
排気管	0	0								0					0								0
ライター	0	0								0					0								0
調査中	0	0								0					0								
総 計	2	2	0	0	1	1	0	0	0	2	0	0	1	1	2	0	1	1	3	1	2	60.00	7,075
備 考																							

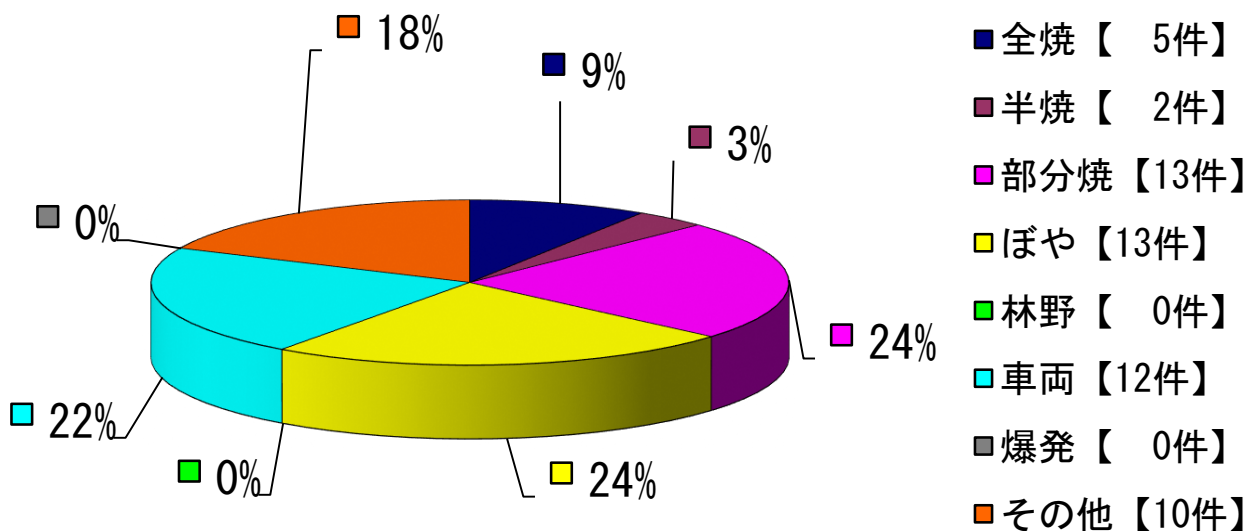
## (5) 過去5年間の地区別火災件数

地区別 年 別	本町 末広 鹿の谷	若菜 富野 常盤 千代田 日吉	清水沢 南清水沢	沼ノ沢 真谷地	紅葉山 楓 登川 滝ノ上	南部 鹿島	合 計
平成28年	2			1	1	1	5
平成29年	1		2	1	1		5
平成30年	3		1	1	1	1	7
令和元年	2		1				3
令和2年	1			1			2
合 計	9	0	4	4	3	2	22
平 均	1.8	0	0.8	0.8	0.6	0.4	4.4

## (6) 過去10年間の火災状況

種別 年別	火災件数									り 災 世 帯	り 災 人 員	死 者	負 傷 者	焼損 表面積 (㎡)	焼損 床面積 (㎡)	損 害 見 積 額 (千円)
	合 計	建 物				林 野	車 両	爆 発	そ の 他							
		全 焼	半 焼	部 分 焼	ぼ や											
平成23年	7			2			2		3			1		54.52	43.50	5,992
平成24年	10	2	1	3	2		1		1	4	4			30.50	302.40	8,239
平成25年	5	1	1	1	1				1	4	9		1	44.78	231.22	4,304
平成26年	6	2		2	1		1			1	1			36.61	495.50	3,643
平成27年	5				1		2		2	1	1		1			1,853
平成28年	5			2	2		1			4	5			2.30	66.26	427
平成29年	5			2	1		1		1	3	6			39.10	27.87	1,931
平成30年	7				3		3		1	2	5		2	0.92	0.01	266
令和元年	3				1		1		1					0.25		65
令和2年	2			1	1									16.00	60.00	7,075
合計	55	5	2	13	13	0	12	0	10	19	31	1	4	225	1,227	33,795
平均	6	1	0	1	1	0	1	0	1	2	3	0	0	22.50	122.68	3,380

### 過去10年間における火災種別の割合



# (7) 危険物製造所等の設置状況

場所	種類	数量	危険物種類	容量 (L)	
製造所 (0箇所)	第1類	0箇所		0 L	
	第4類	屋内貯蔵所	アルコール類	600 L	
			第1石油類	11,600 L	
			第2石油類	6,000 L	
			第3石油類	8,000 L	
			第4石油類	12,000 L	
	第1類	0箇所		0 L	
	第4類	1箇所	第3石油類	17,000 L	
	貯蔵所 (71箇所)	第4類	地下タンク	第2石油類	219,800 L
				第3石油類	269,000 L
第4類		移動タンク	第2石油類	69,400 L	
			第3石油類	10,700 L	
第4類		屋外貯蔵所	第3石油類	2,000 L	
			第4石油類	4,000 L	
取扱所 (33箇所)		第4類	給油	第1石油類	170,400 L
				第2石油類	212,800 L
				第3石油類	10,000 L
				第4石油類	14,300 L
	第4類	一般	第2石油類	178,738 L	
第3石油類			61,577 L		

## (8) 危険物製造所等地区別設置状況

製造所等の区分 地区別	合計	製造所	貯蔵所							取扱所			
			小計	屋内	屋外タンク	屋内タンク	地下タンク	移動タンク	屋外	小計	給油		一般
											営業	自家	
丁未	1		1				1			0			
高松	1		1				1			0			
福住	1		1				1			0			
社光	5		4				4			1			1
旭町	0		0							0			
本町	6		4				4			2			2
末広	11		6			1	3	2		5	1		4
鹿の谷	5		2				1	1		3			3
常盤	1		1				1			0			
若菜	8		7				5	2		1		1	
平和	2		2				2			0			
日吉	3		3				3			0			
千代田	2		1				1			1			1
清水沢	16		10				6	4		6	2		4
南清水沢	14		12	6			3	2	1	2	1	1	
沼ノ沢	15		11				8	3		4	1		3
真谷地	1		1				1			0			
紅葉山	17		12	3			5	4		5	2	1	2
登川	2		1				1			1			1
南部	14		12				7	5		2	2		
総計	125	0	92	9	0	1	58	23	1	33	9	3	21

## (9) 危険物製造所等許認可状況

区分	製造所等の別		合計	貯蔵所								取扱所					
	小計	製造所		小計	屋内貯蔵所	屋内タンク貯蔵所	屋外タンク貯蔵所	地下タンク貯蔵所	簡易タンク貯蔵所	移動タンク貯蔵所	屋内貯蔵所	屋外貯蔵所	小計	給油取扱所	第1種販売取扱所	第2種販売取扱所	移送取扱所
許可	設置		2	2						2		0					
	変更		3	1				1				2	1				1
	常置場所の変更	他許可行政庁に転出	0	0								0					
		他許可行政庁から転入	0	0								0					
完成検査	設置		2	2						2		0					
	変更		3	1				1				2	1				1
	他許可行政庁から転入		0	0								0					
廃止届			0	0								0					
	完成検査前に設置許可の取消し処分		0	0								0					
増減数	設置許可		2	0	2	0	0	0	0	0	2	0	0	0	0	0	0
	設置完成検査		2	0	2	0	0	0	0	0	2	0	0	0	0	0	0
備考			※ 設置許可増減数（1行+4行-3行-8行） 設置完成検査増減数{5行+7行-3行-(8行-9行)}														

## (10) 手数料収入額状況

(単位：千円) ※千円未満四捨五入

合計	製造所等の許可・完成検査・完成検査前検査					仮貯蔵・仮取扱及び仮使用			証明書の交付		
	許可手数料			完成検査手数料	完成検査前検査手数料	小計	仮貯蔵手数料	仮取扱手数料	仮使用手数料	小計	再交付手数料
	小計	設置	変更								
176	117	52	65	59	0	0				0	0



(11) 対象別避難訓練実施状況

防火対象物の区分		訓練実施対象物数				
		消火訓練		避難訓練		
		1回 実施	2回以上 実施	1回 実施	2回以上 実施	
1	イ	1		1		
	ロ					
2	イ					
	ロ					
	ハ					
3	イ					
	ロ					
4		2		1	1	
5	イ	1		2		
	ロ					
6	イ	(1)				
		(2)				
		(3)				
		(4)				
	ロ	(1)	3	1	3	1
		(2)				
		(3)				
		(4)				
		(5)	1	1	1	1
	ハ	(1)	1		2	
		(2)				
		(3)	2		2	1
		(4)				
(5)		2		2		
ニ					2	
7		2	1	2	1	
8						
9	イ					
	ロ					
10						
11						
12	イ	3		3		
	ロ					
13	イ					
	ロ					
14						
15						
16	イ	3		3		
	ロ					
16の2						
17						
合計		21	3	22	7	

## (12) 防火管理者が必要な防火対象物及び防火管理者選任数

令和2年12月31日現在

防火対象物			区分	対象数	選任数
1項	イ	劇場、映画館、演芸場又は観覧場		2	2
	ロ	公会堂又は集会場		13	13
2項	ロ	遊技場又はダンスホール		1	1
3項	イ	料理店		0	0
	ロ	飲食店		1	1
4項		百貨店、マーケットその他の店舗		6	6
5項	イ	旅館、ホテル又は宿泊所		1	1
	ロ	寄宿舎、下宿又は共同住宅		5	5
6項	イ	病院、診療所又は助産所		0	0
	ロ	老人ホーム、グループホーム		9	9
	ハ	デイサービスセンター、保育園		6	6
	ニ	幼稚園又は特別支援学校		2	2
7項		学校（各種学校その他これに類するもの）		3	3
8項		図書館、博物館、美術館		1	1
9項	イ	特殊浴場		0	0
	ロ	公衆浴場		3	3
11項		神社、寺院、教会		12	11
12項	イ	工場又は作業場		3	3
15項		前各号に該当しない事業所		6	6
16項	イ	複合用途		5	5
	ロ			0	0
合 計				79	78

## (13) 建築確認同意

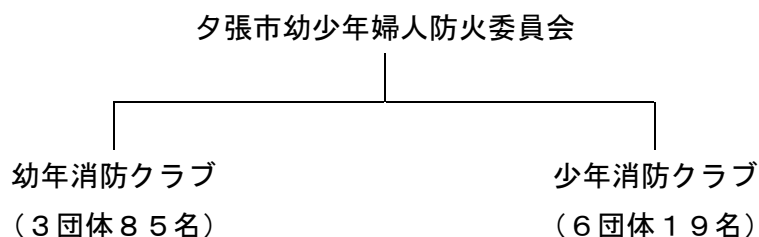
### ① 用途別構造別

用途別 構造別	耐火造		準耐火造		木造		その他		合計	
	件数	面積 (m <sup>2</sup> )	件数	面積 (m <sup>2</sup> )	件数	面積 (m <sup>2</sup> )	件数	面積 (m <sup>2</sup> )	件数	面積 (m <sup>2</sup> )
専用住宅	0	0	0	0	0	0	0	0	0	0
一戸建て住宅					1	106.82	2	209.02	3	315.84
6項口(5)					1	1,042.05			1	1,042.05
11項					1	376.37			1	376.37
12項イ					1	89.43			1	89.43
15項			1	1,339.34					1	1,339.34
その他	0	0	0	0	0	0	0	0	0	0
合計	0	0	1	1,339.34	4	1,614.67	2	209.02	7	3,163.03

### ② 地区別用途別

地区別	用途別	一戸建て住宅	6項口(5)	11項	12項イ	15項	計
		件数	1		1	1	
平和以北	m <sup>2</sup>	106.82		376.37	89.43		572.62
清水沢以南	件数	2	1			1	4
	m <sup>2</sup>	209.02	1,042.05			1,339.34	2,590.41
合計	件数	3	1	1	1	1	7
	m <sup>2</sup>	315.84	1,042.05	376.37	89.43	1,339.34	3,163.03

## (14) 防火団体



### ○ 夕張市幼少年婦人防火委員会

会 長	夕張市消防長	
委 員	夕張市消防団長	夕張保育協会理事長
	沼ノ沢少年消防クラブ幹事長	南部少年消防クラブ幹事長
	沼ノ沢保育園園長	
監 事	沼ノ沢保育園園長	沼ノ沢少年消防クラブ幹事長

### ○ 幼年消防クラブ

クラブ名	クラブ員数	結成年月日
新夕張保育園幼年消防クラブ	22名	昭和61年 6月 3日
清陵保育園幼年消防クラブ	40名	昭和61年 6月 3日
沼ノ沢保育園幼年消防クラブ	23名	昭和61年 6月 3日

### ○ 少年消防クラブ

クラブ名	クラブ員数	結成年月日
若菜少年消防クラブ	0名	平成 7年 4月 24日
清陵二区少年消防クラブ	0名	昭和59年 7月 11日
沼ノ沢少年消防クラブ	9名	昭和31年 5月 5日
真谷地六区少年消防クラブ	0名	昭和42年 5月 20日
紅葉山少年消防クラブ	0名	昭和33年 9月 1日
南部少年消防クラブ	10名	昭和37年 12月 15日

### ● 消防クラブ活動

- ・ 新型コロナウイルス感染症防止対策のため自粛

## (15) 予防技術資格者

令和2年の取得状況

検定区分 資格区分	人数	内 訳		
		防火査察	消防用設備等	危険物
検定資格者 ※1	0	0	0	0

令和2年12月31日現在 合計

検定区分 資格区分	人数	内 訳		
		防火査察	消防用設備等	危険物
検定資格者 ※1	5	5	1	2
認定資格者 ※2	4	4	4	4

※重複取得含む

※1 資格区分の検定資格者とは、資格者告示第1条各号の規定により予防技術資格者の資格を得た者

※2 資格区分の認定資格者とは、資格者告示附則第4項各号の規定により予防技術資格者の資格を得た者