

夕張市内通学路の対策箇所一覧表

帳票番号	路線名	箇所名・住所	通学路の状況・危険の内容	対策内容	事業主体	個別番号
	市内全域	市内全域	空き家への侵入可能な状況や倒壊の危険がある。	児童生徒への注意喚起、指導を継続して実施。 対象建築物の所有者への連絡。	小中学校 夕張市	
1	道道1008号線 夕張長沼線 市道(清水沢宮前町 パーラーハビン前)	清水沢宮前町 パーラーハビン前	除雪により歩道が狭くなっている。また、除雪で寄せられた雪が山になり、見通しが悪くなっている箇所がある。	・道道管理者及び市道管理者に除雪の際の配慮を依頼。	空知総合振興局 札幌建設管理部 長沼出張所 夕張市	28-1
2	国道452号線	南部岳見町～南部大宮町	歩道が片方にしか設置されておらず、バスを下車する際に車道に降りなくてはならない箇所がある。	・児童生徒への注意喚起、指導を継続して実施。 ・路肩部のスペースを確保するなどの安全対策が必要。	小中学校 夕張市教委 国土交通省札幌 開発建設部岩見 沢道路事務所	28-2
3	道道38号(夕張岩見沢線)	鹿の谷3丁目 「ときわ入口」バス停留所 付近	バス待合所と車道の間に、除雪による雪山があり、これを乗り越えてバスに乗らねばならず、滑って車両に接触する恐れがあり危険である。	・バス事業者に停留所の除雪を依頼。 ・道道管理者に除雪の配慮をいただくよう依頼。 ・夕張市教委による定期的な巡回を実施。	(待合所の設置) 夕張市教委 (道道管理) 空知総合振興局 札幌建設管理部 長沼出張所	29-1
4	国道274号線	紅葉山439番地 「紅楓橋」バス停留所付近	スクールバス待合所の前が除雪による雪山で塞がれており、待合所の利用が困難な状況となっている。	・バス事業者に停留所の除雪を依頼。 ・国道管理者に除雪の配慮をいただくよう依頼。 ・夕張市教委による定期的な巡回を実施。	(待合所の設置) 夕張市教委 (国道管理) 国土交通省札幌 開発建設部岩見 沢道路事務所	29-2
5	国道452号、 道道1008号(夕張長沼線)、 市道南清水沢3丁目住宅 区画線	南清水沢3、4丁目地区	交通結節点の機能を担う都市拠点複合施設が建設されることから、市道の新設や通学バス停留所の変更及び多くの車両が通行することにより、児童生徒の通学経路が変わる予定。 また、バスなどの大型車両通行に係る新たな交差点の安全性確保や主な通学路ルートとなっている狭小な歩道幅員が課題。	児童生徒の安全な通行が可能となるように横断歩道や信号機の設置、国道及び道道と新設市道との交差点整備、児童が安全に通行できる歩道拡幅整備、歩行者溜まりなどの対策が必要。	国土交通省札幌 開発建設部岩見 沢道路事務所、 北海道空知総合 振興局札幌建設 管理部長沼出張 所、公安委員 会、夕張市	29-3

6	道道38号夕張岩見沢線 市道(葬斎苑前)	清水沢1丁目 葬斎苑バス停留所付近	下校時に降車するバス停側の歩道は、清水沢方面に向かう途中で途切れており、横断歩道のない道路を横断して反対車線側の歩道へ渡らなければならない。その南側の交差点にも横断歩道がない。	<ul style="list-style-type: none"> ・道道管理者に歩道の設置の検討を依頼。 ・市道管理者及び道道管理者に、交差点への横断歩道の設置検討を依頼。 	(道道管理) 空知総合振興局 札幌建設管理部 長沼出張所 (市道管理) 夕張市	R4-1
---	-------------------------	----------------------	--	--	--	------

帳票番号

1

個別番号

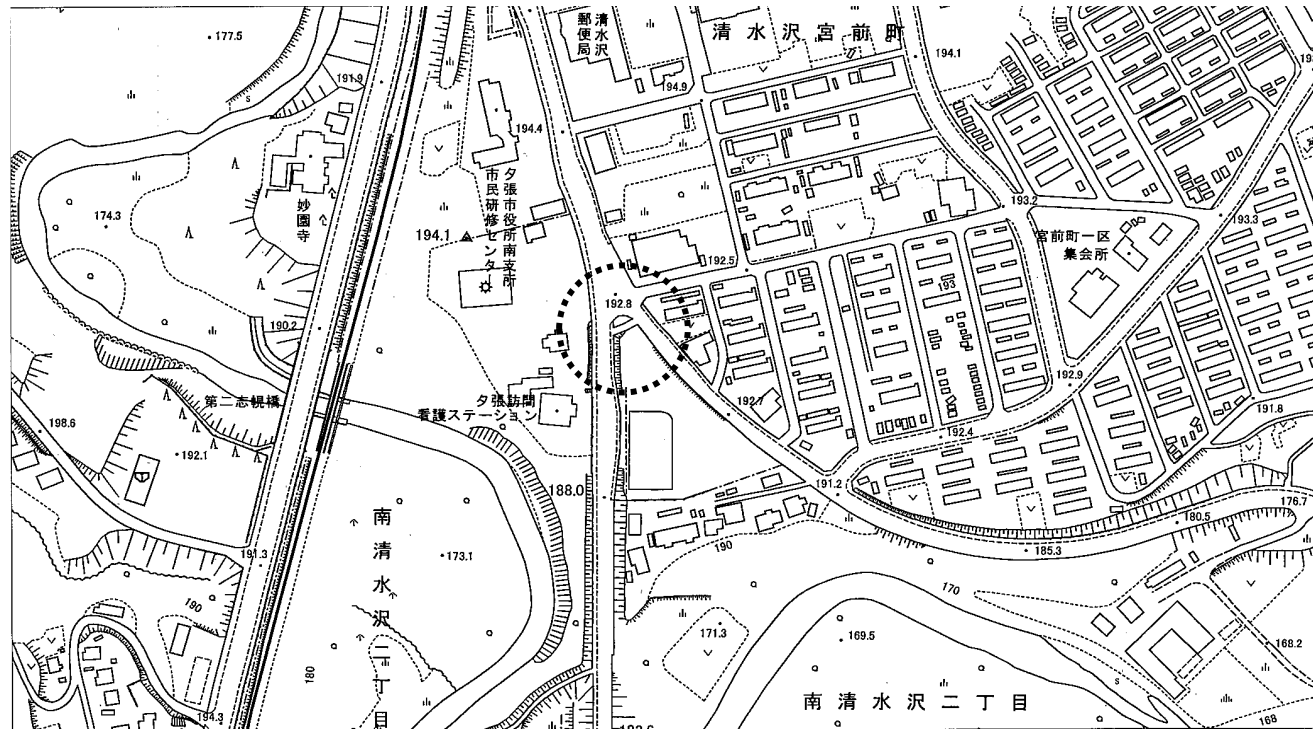
28-1

通学路の除雪状況について

追記年度

平成28年度

【周辺図】

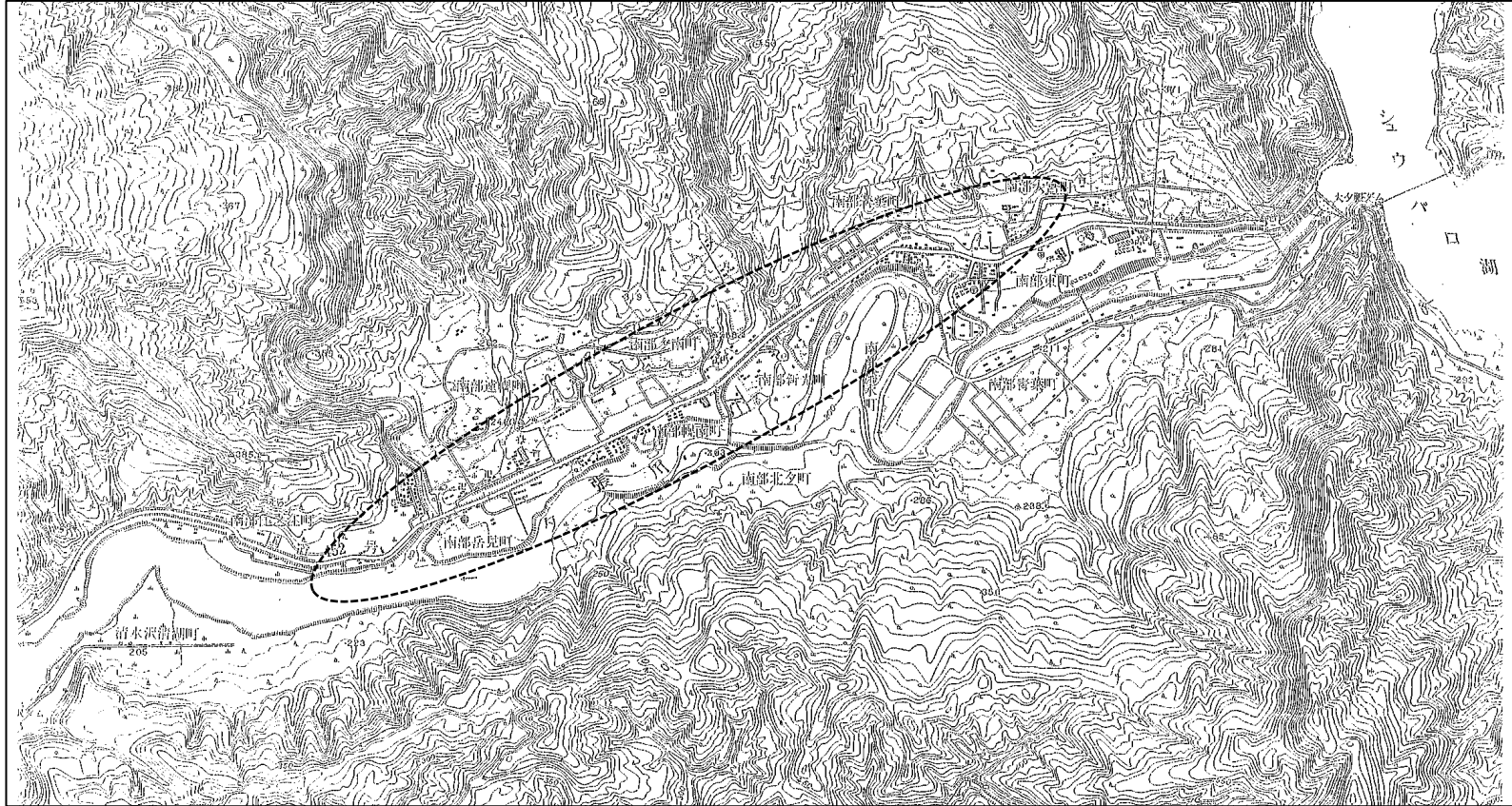


【状況写真】



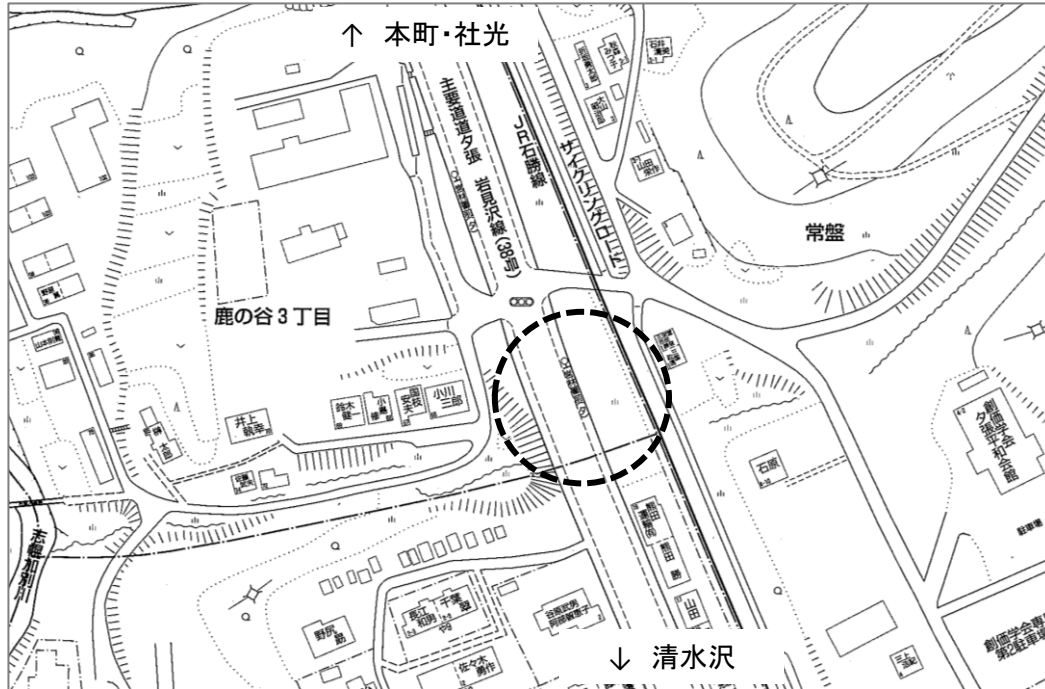
帳票番号	2	個別番号	28-2	通学路における歩道の設置状況について	追記年度	平成28年度
------	---	------	------	--------------------	------	--------

【周辺図】



帳票番号	3	個別番号	29-1	通学バス待合所の除雪状況について(ときわ入口)	追記年度	平成29年度
------	---	------	------	-------------------------	------	--------

【周辺図】



※ゼンリン住宅地図夕張市版(2003.02)より転載

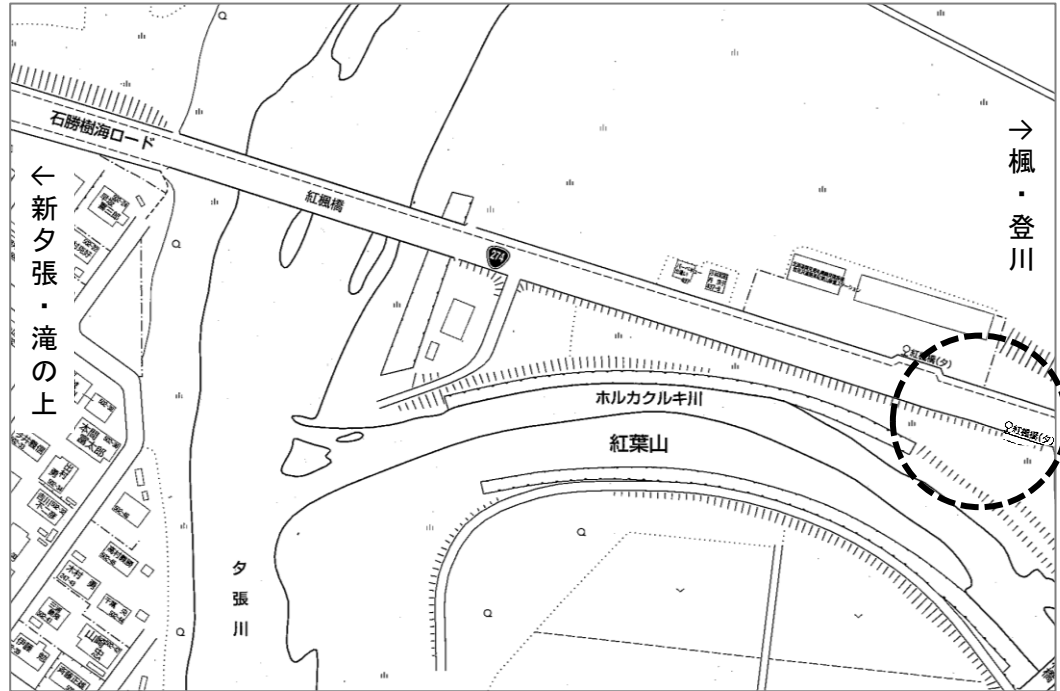
【状況写真】



・写真は除雪実施後の状況(平成30年1月31日撮影)

帳票番号	4	個別番号	29-2	通学バス待合所の除雪状況について(紅楓橋)	追記年度	平成29年度
------	---	------	------	-----------------------	------	--------

【周辺図】



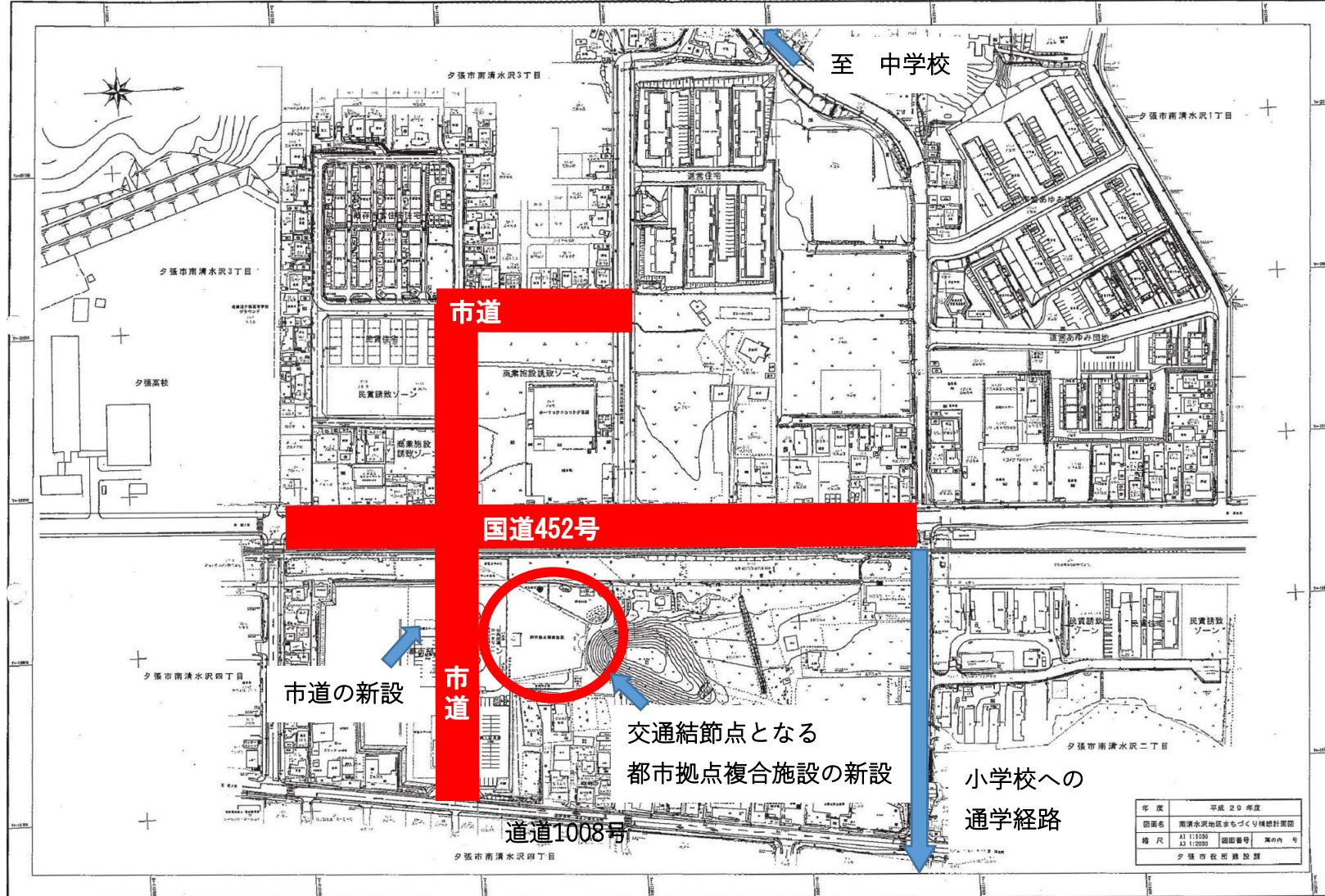
※ゼンリン住宅地図夕張市版(2003.02)より転載

【状況写真】



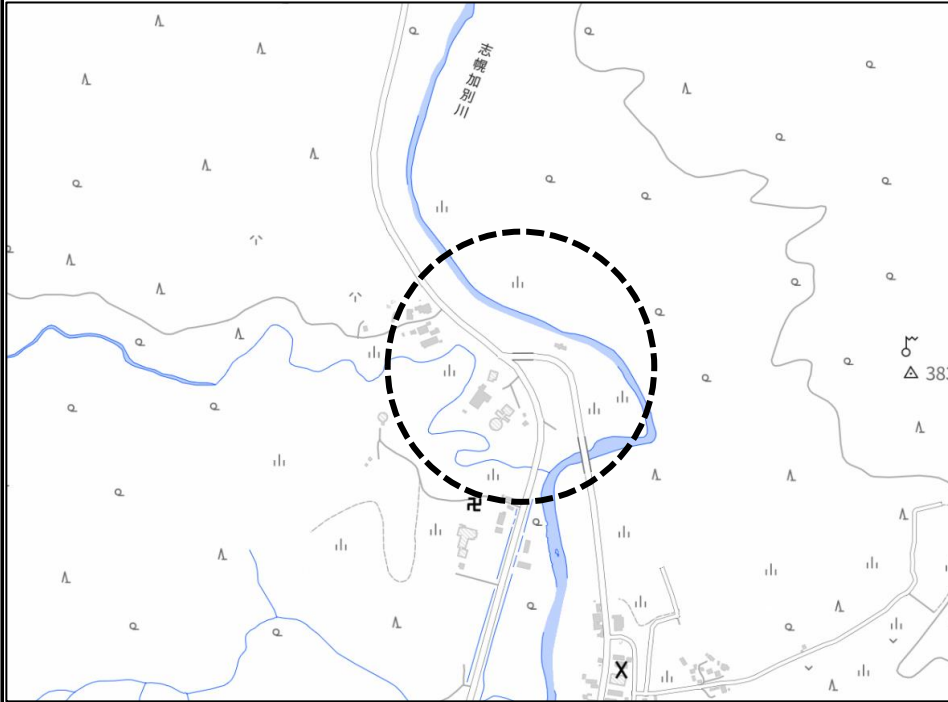
- ・写真は除雪実施前の状況(平成30年2月7日撮影)
- ・撮影後に除雪作業を実施した

【周辺図】



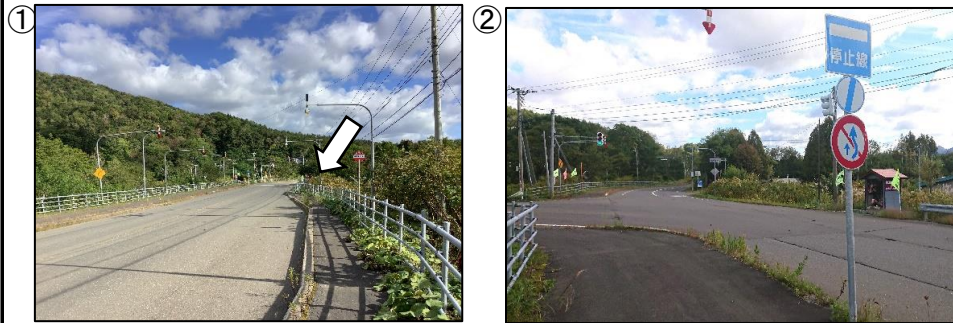
帳票番号	6	個別番号	R4-1	途切れた歩道及び横断歩道のない道路の横断(葬斎苑付近)	追記年度	令和4年度
------	---	------	------	-----------------------------	------	-------

【周辺図】



※国土地理院HPより転載

【状況写真】



- ① 矢印の場所で歩道が途切れている。
道路には横断歩道等の設置もない。
- ② 交差点には横断歩道の設置がない