

夕張市学校運営協議会制度

コミュニティ・スクール がスタートします！

これまでお知らせしてきたとおり、夕張市教育委員会はこの4月から、幼稚園、小学校、中学校で一つのコミュニティ・スクールを設置します。

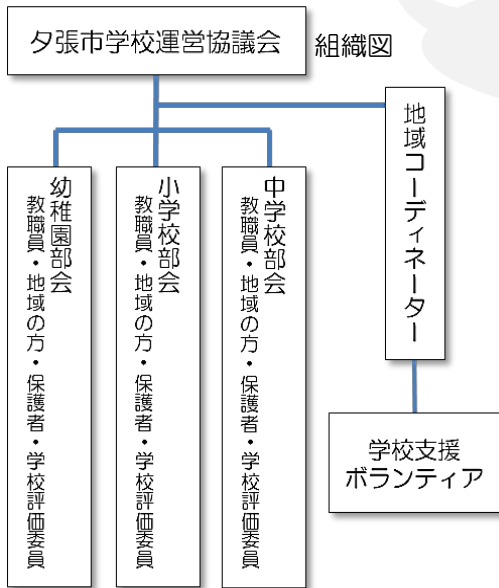
学校運営協議会制度（コミュニティ・スクール）は、みんなで話し合いながら、学校・地域・家庭の役割を考え、教育活動を応援し、みんなが成長していくためのツールです。

委員となるのは教職員や地域・保護者の代表です。園長や校長が進める学校運営の基本方針をよく聞いた上で、

どんな子どもに育てほしい？

そのためにはどんな教育環境が必要？

じゃあ、私たちには何が出来る？



を考え、意見を出し合い、学校支援ボランティア組織や地域、保護者を巻き込みながら活動につなげていきます。

また「学校評価委員」による、学校の教育活動の成果を検証する役割もあります。

地域全体で教育活動を支えていく体制に、より一層、みなさんのご協力をお願いします。



学校支援ボランティアの活動の様子

学校運営協議会制度の仕組み

