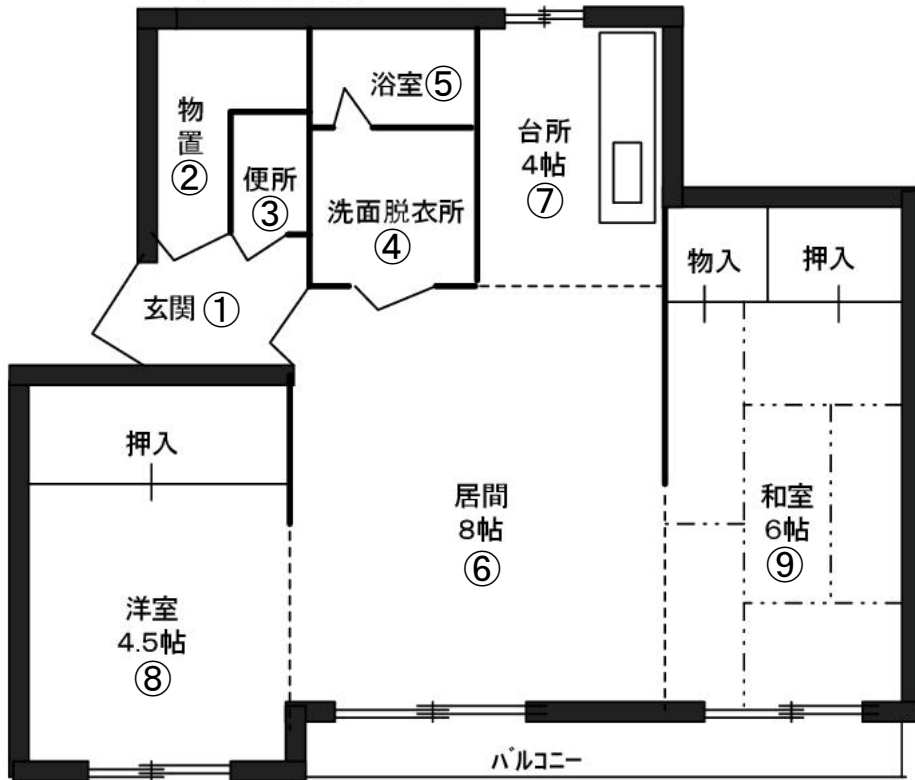


改良住宅「翔」



平面図

2LDK 面積 66.3675m²

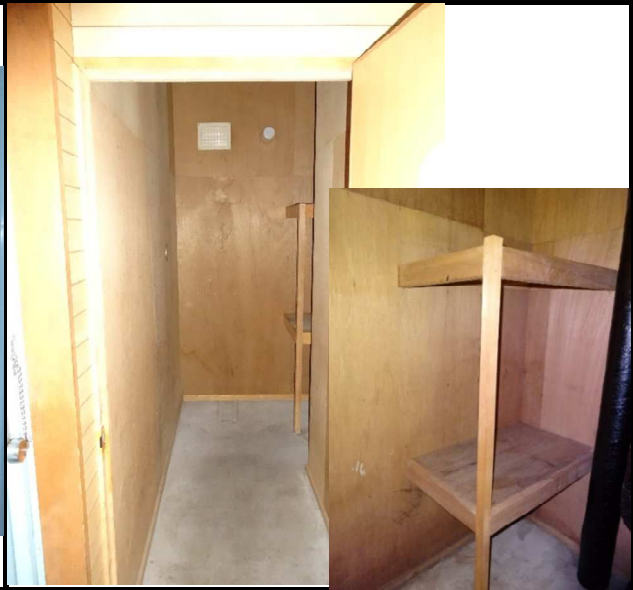


住所	末広2丁目4番地 12(翔1~4) 18(翔5~10)
棟数・戸数	10棟162戸(2DK33戸・2LDK54戸・3LDK75戸)
構造	プレキャストコンクリート造3階建
建設年度	昭和63年度・平成元年
設備	浴室:浴室のみ 浴槽・釜個人設置 ※リース可能 台所:ガス湯沸かし器個人設置 ※リース可能 トイレ:水洗 暖房:個人設置ストーブ煙突式 灯油タンク(90L)個人設置
車保管場所	有り:敷地内に駐車する場合、自治会に相談してください。
エレベーター	無し
最寄施設	バス停 鹿の谷1丁目(徒歩5分) 末広1丁目(徒歩5分) レースイ前セイコーマート(徒歩12分) 末広郵便局(徒歩8分)
家賃	3LDK:30,200円 2LDK:26,900円 2DK:23,600円

① 玄関・ホール



② 玄関横物置



③ 便所



④ 洗面脱衣所



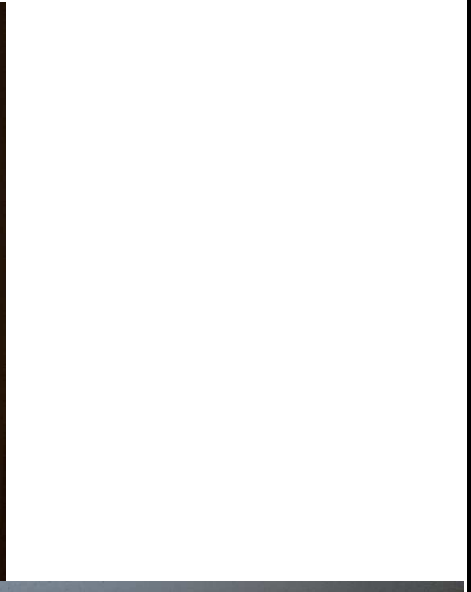
④ 棚・洗面台



⑤ 浴室



⑥ 居間 (11帖)



⑦ 台所



⑧ 洋室 (4.5帖)



⑧ 収納



⑨ 和室 (6帖)



⑨ 押入

