

1 6 行 財 政

1. 市議会議員構成推移

各年改選期

単位 = 人

年次	定数	総数	社会党	民主党	共産党	自由民主党	公明党	無所属	その他
昭和46年	36	36	14	...	3	2	3	14	-
50年	30	30	12	...	3	1	3	11	-
54年	30	30	11	...	3	-	3	13	-
58年	26	26	8	...	2	-	3	13	-
62年	25	25	8	...	2	-	3	12	-
平成3年	22	22	4	...	2	-	2	14	-
7年	20	20	3	...	2	-	2	13	-
11年	20	20	-	3	2	-	2	13	-
15年	18	18	-	2	1	-	2	13	-

資料 議会事務局

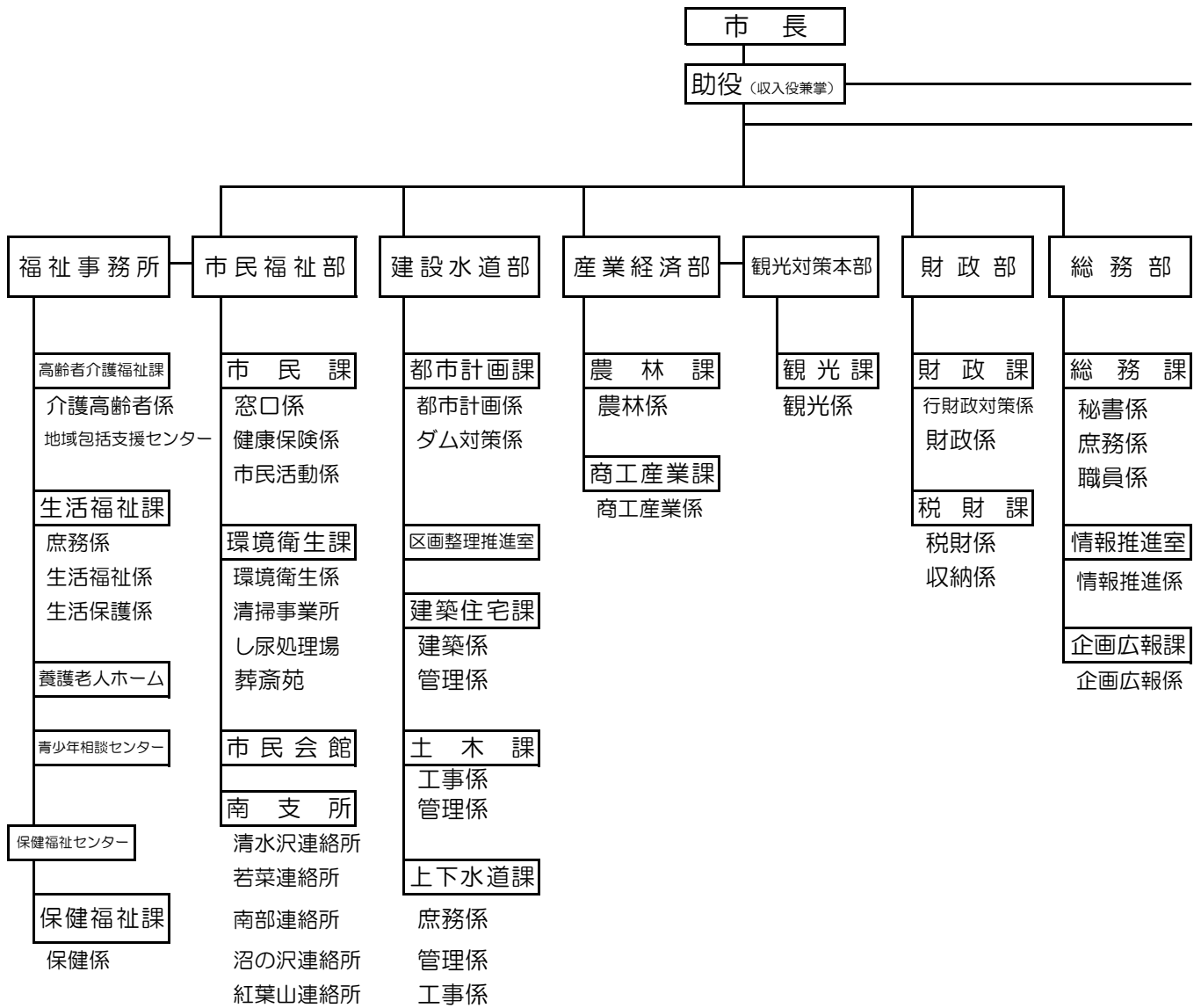
2. 議会審議状況

各年12月31日現在

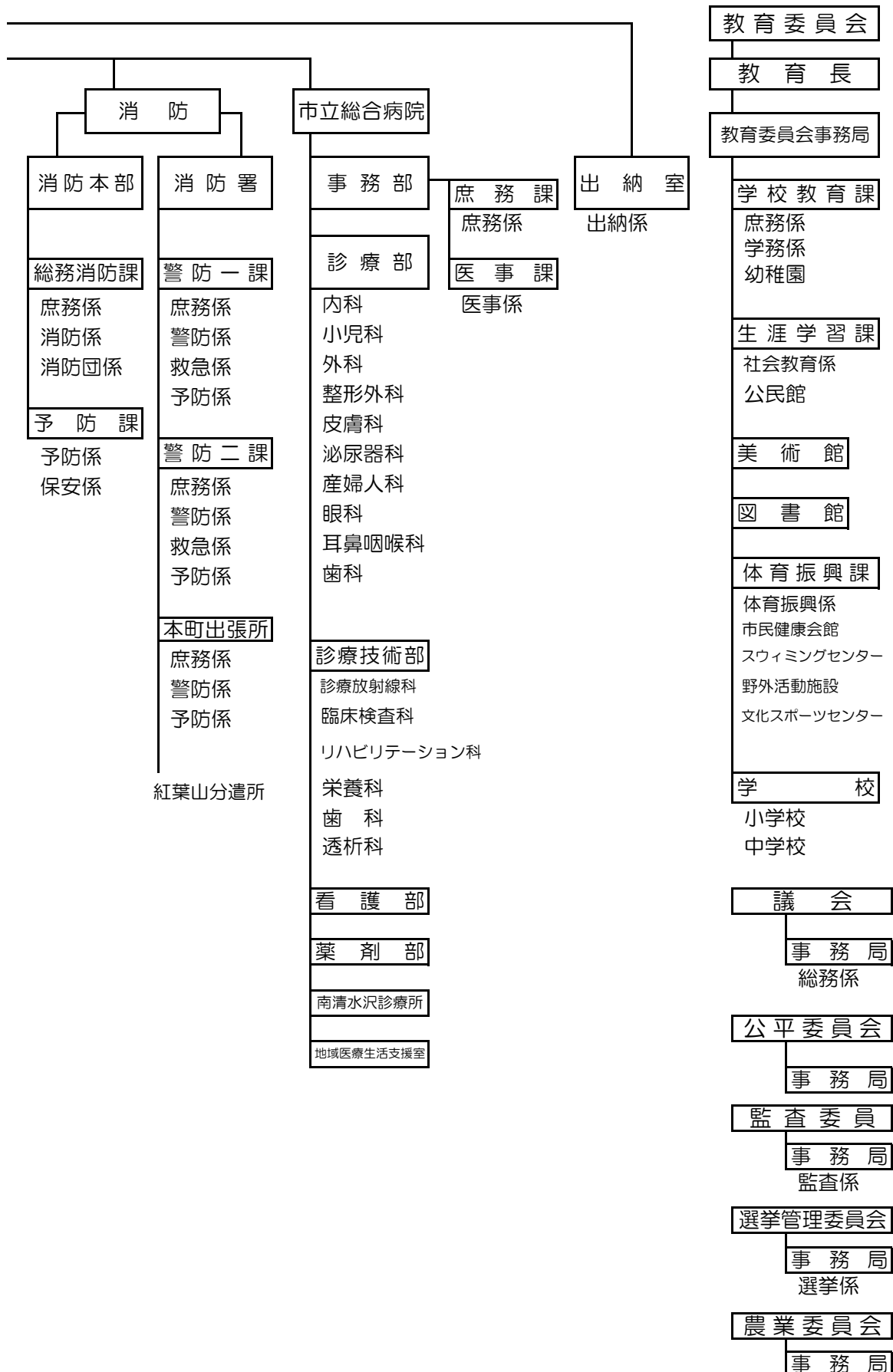
年次	開会回数	会議日数	案 件								
			総数	議案	報告	諮問	決議	意見書	請願	認定	その他
平成6年	5	15	170	94	41	1	1	20	1	12	-
7年	6	15	164	86	45	2	3	14	1	8	5
8年	6	15	171	89	45	-	4	22	1	10	-
9年	6	16	199	106	50	1	1	25	3	10	3
10年	5	14	181	93	50	1	4	23	-	10	-
11年	7	16	202	103	53	1	5	25	-	10	5
12年	5	14	194	104	52	1	1	25	1	10	-
13年	5	14	162	71	50	2	3	24	1	11	-
14年	5	14	187	97	45	1	2	31	-	11	-
15年	8	20	174	84	44	1	1	28	-	11	5
16年	4	13	169	79	50	2	2	25	-	11	-
17年	5	15	172	78	56	-	2	24	1	11	-

資料 議会事務局

3. 夕張市行政機構図（平成18年4月1日現在）



3. 夕張市行政機構図（平成18年4月1日現在）（つづき）



4. 市役所職員数

各年12月31日現在

単位 = 人

年次および所属	総数	事務職員	技術職員	その他の職員
(年次別)				
平成 12年	468	211	183	74
13年	469	211	186	72
14年	449	204	178	67
15年	434	201	166	67
16年	414	194	154	66
17年	403	187	155	61
(所属別)				
総数	403	187	155	61
総務部	29	22	7	-
財政部	23	23	-	-
産業経済部	14	7	7	-
観光推進本部	7	7	-	-
建設水道部	49	22	27	-
市民福祉部	86	59	22	5
出納室	4	4	-	-
議会事務局	5	5	-	-
教育委員会	36	28	2	6
監査事務局	-	-	-	-
選挙管理委員会	1	1	-	-
病院	99	9	90	-
消防	50	-	-	50

資料 総務部

5. 歳入歳出決算額

(1) 歳入

各年度末現在

単位 = 千円

歳入科目	平成12年	13年	14年	15年	16年	17年
総数	35,907,342	38,775,890	36,627,068	38,292,221	42,291,933	26,363,800
1. 一般会計	16,598,265	18,006,252	16,412,525	16,181,800	18,711,879	10,286,140
1. 市税	1,114,057	1,087,087	1,067,298	972,503	973,783	946,722
2. 地方譲与税	89,161	89,083	84,493	88,336	119,061	144,426
3. 利子割交付金	53,406	46,763	13,263	8,555	8,348	5,250
4. 配当割交付金	…	…	…	…	688	1,287
5. 株式等譲渡所得割交付金	…	…	…	…	681	1,687
6. 特別地方消費税交付金	456	-	-	-	-	-
7. 地方消費税交付金	160,716	150,997	125,565	136,401	149,998	139,761
8. 自動車取得税交付金	35,695	38,300	28,345	29,737	28,383	28,855
9. 地方特例交付金	29,369	28,160	27,466	27,394	27,609	25,388
10. 地方交付税	6,800,987	5,970,285	5,368,136	4,981,851	4,588,349	4,360,227
11. 交通安全対策特別交付金	1,088	1,075	1,031	1,115	1,023	1,030
12. 分担金および負担金	134,666	114,181	120,999	89,836	90,654	88,849
13. 使用料および手数料	130,596	122,791	120,589	116,004	112,006	108,537
14. 国庫支出金	1,312,220	1,570,993	1,720,094	1,187,962	1,125,553	968,471
15. 道支出金	274,365	380,255	258,876	254,441	219,506	260,731
16. 財産収入	14,669	16,757	91,086	12,875	19,708	44,331
17. 寄付金	10,005	362	5,150	750	1,000	4,930
18. 繰入金	223,799	965,170	168,064	12,240	-	29,101
19. 繰越金	-	-	105	-	-	-
20. 諸収入	5,755,750	6,137,711	5,813,565	7,271,700	10,030,129	2,015,557
21. 市債	457,260	1,286,282	1,398,400	990,100	1,215,400	1,111,000
2. 特別会計	16,221,251	18,028,043	17,483,143	19,208,447	21,189,558	12,728,891
1. 国民健康保険事業	2,318,982	2,167,052	2,115,411	2,082,340	1,982,836	1,934,079
2. 市場事業	29,279	132,329	101,713	101,482	100,704	3,443
3. 老人保健医療事業	2,800,504	2,898,746	3,035,955	2,990,437	2,762,092	2,823,066
4. 公共下水道事業	1,754,435	1,952,646	2,182,483	2,504,944	2,754,119	257,060
5. 宅地造成事業	647,977	1,047,581	1,255,785	1,521,926	1,723,377	2,473
6. 観光事業	6,496,842	6,355,460	6,568,028	7,857,124	9,703,384	5,746,219
7. 住宅管理事業	1,205,912	2,253,839	1,066,366	916,835	939,853	782,959
8. 介護保険事業	967,320	1,220,390	1,157,402	1,233,359	1,223,193	1,179,592
3. 公営企業会計	3,087,826	2,741,595	2,731,400	2,901,974	2,390,496	3,348,769
1. 水道事業	644,231	712,060	638,351	731,748	573,304	645,783
2. 病院事業	2,443,595	2,029,535	2,093,049	2,170,226	1,817,192	2,702,986

資料 財政部

(2) 歳 出

各年度末現在

単位 = 千円

歳 出 科 目	平成 12年	13 年	14 年	15 年	16 年	17 年
総 額	36,803,488	39,983,543	37,982,614	40,020,355	44,321,006	38,825,896
1. 一 般 会 計	16,595,762	18,005,338	16,411,445	16,180,711	18,711,346	11,140,489
1. 議 会 費	189,375	188,687	182,012	163,647	155,408	155,326
2. 総 務 費	3,252,592	3,160,365	3,072,899	3,718,247	3,796,057	2,131,102
3. 民 生 費	3,171,694	3,440,360	2,958,139	2,838,855	2,892,974	2,577,101
4. 衛 生 費	2,511,339	2,845,830	2,619,236	2,964,345	3,159,702	1,517,911
5. 労 働 費	73,599	69,378	38,413	38,002	27,640	28,916
6. 農 林 業 費	226,262	133,010	105,123	95,984	86,459	80,812
7. 商 工 費	2,929,846	3,670,696	2,742,974	3,223,738	5,387,107	1,863,045
8. 土 木 費	1,040,620	1,258,299	1,474,738	942,967	848,860	725,425
9. 消 防 費	625,377	539,437	490,868	449,746	405,443	452,094
10. 教 育 費	944,366	899,274	851,956	765,392	746,678	682,437
11. 災 害 復 旧 費	84,677	68,142	89,713	-	-	1,029
12. 公 債 費	1,542,386	1,729,453	1,782,181	973,397	1,201,821	923,670
13. 諸 支 出 金	3,629	2,407	3,193	6,391	3,197	1,621
14. 予 備 費	-	-	-	-	-	-
2. 特 別 会 計	16,978,857	18,866,363	18,496,768	20,376,696	22,602,971	24,765,434
1. 国民健康保険事業	2,758,862	2,690,708	2,694,792	2,728,469	2,799,461	2,888,138
2. 市場事業	73,227	162,733	135,694	138,288	140,314	144,316
3. 老人保健医療事業	3,118,669	3,266,295	3,478,756	3,476,633	3,320,766	3,450,997
4. 公共下水道事業	1,754,145	1,951,702	2,181,718	2,504,170	2,753,221	3,022,448
5. 宅地造成事業	647,277	1,047,549	1,255,362	1,521,865	1,722,781	1,918,580
6. 観光事業	6,496,313	6,355,460	6,568,028	7,857,124	9,703,384	10,972,720
7. 住宅管理事業	1,204,919	2,253,511	1,066,283	916,788	939,852	908,710
8. 介護保険事業	925,445	1,138,405	1,116,135	1,233,359	1,223,192	1,459,525
3. 公 営 企 業 会 計	3,228,869	3,111,842	3,074,401	3,462,948	3,006,689	2,919,973
1. 水 道 事 業	746,479	905,099	878,931	952,865	758,492	802,091
2. 病 院 事 業	2,482,390	2,206,743	2,195,470	2,510,083	2,248,197	2,117,882

資料 財政部

6. 地方交付税交付状況および財政力指数

各年度末現在

単位 千円・%

年度次	普通交付税				特別交付税	財政力指数
	基準財政需要額	基準財政収入額	財源不足額	交付額		
平成 3年	8,227,352	1,225,399	7,001,953	6,990,667	1,116,490	14.9
4年	7,879,942	1,199,688	6,680,254	6,665,152	1,226,747	15.2
5年	7,807,426	1,179,722	6,627,704	6,613,377	1,240,164	15.1
6年	7,514,203	1,270,666	6,243,537	6,231,373	1,241,861	16.9
7年	7,488,574	1,265,487	6,223,087	6,215,622	1,258,489	16.9
8年	7,192,409	1,218,825	5,973,584	5,973,584	1,321,948	16.9
9年	7,055,397	1,239,702	5,815,695	5,809,359	1,335,828	17.6
10年	6,867,468	1,188,151	5,679,317	5,674,980	1,373,362	17.4
11年	6,543,469	1,111,872	5,431,597	5,428,164	1,560,001	17.0
12年	6,278,289	1,104,399	5,173,890	5,173,890	1,627,097	17.6
13年	5,520,874	1,083,617	4,437,257	4,433,168	1,537,117	19.8
14年	4,904,558	1,033,889	3,870,669	3,867,651	1,500,485	21.1
15年	4,532,911	943,741	3,589,170	3,580,555	1,401,296	20.8
16年	4,231,738	964,772	3,266,966	3,266,966	1,321,383	22.8
17年	4,092,906	981,835	3,111,071	3,111,071	1,249,156	24.0

資料 財政部

7. 市債の状況

平成13年度末現在

単位 = 千円

区 分	平成12年度末	平成13年度	平成13年度	平成13年度
	現在高	借入額	償還額	未償還額
総 額	22,566,070	2,254,800	2,316,733	22,504,137
一 般 会 計 債	10,108,396	1,286,282	1,372,653	10,022,025
特 別 会 計 債	5,737,672	773,818	492,086	6,019,404
市場事業債	-	-	-	-
宅地造成事業債	285,850	142,300	203,604	224,546
観光事業債	1,042,638	26,700	63,446	1,005,892
住宅管理事業債	4,409,184	604,818	225,036	4,788,966
公 営 企 業 債	6,720,002	194,700	451,994	6,462,708
水道整備債	3,210,246	124,600	221,791	3,113,055
下水道事業債	2,872,204	70,100	197,169	2,745,135
病院事業債	637,552	-	33,034	604,518

資料 財政部

7. 市債の状況(つづき)

平成14年度末現在

単位 = 千円

区 分	平成13年度末	平成14年度	平成14年度	平成14年度
	現在高	借入額	償還額	未償還額
総 額	22,504,137	1,638,500	2,219,894	21,922,743
一 般 会 計 債	10,022,025	1,398,400	1,260,288	10,160,137
特 別 会 計 債	6,019,404	124,600	446,496	5,697,508
市場事業債	-	-	-	-
宅地造成事業債	224,546	-	61,799	162,747
観光事業債	1,005,892	-	107,027	898,865
住宅管理事業債	4,788,966	124,600	277,670	4,635,896
公 営 企 業 債	6,462,708	115,500	513,110	6,065,098
水道整備債	3,113,055	64,600	261,161	2,916,494
下水道事業債	2,745,135	50,900	216,688	2,579,347
病院事業債	604,518	-	35,261	569,257

資料 財政部

7. 市債の状況(つづき)

平成15年度末現在

単位 = 千円

区 分	平成14年度末	平成15年度	平成15年度	平成15年度末
	現在高	借入額	償還額	未償還額
総 額	21,922,743	1,274,700	2,260,247	20,937,196
一 般 会 計 債	10,160,137	990,100	1,206,295	9,943,942
特 別 会 計 債	5,697,508	72,600	521,391	5,248,717
市場事業債	-	-	-	-
宅地造成事業債	162,747	-	41,568	121,179
観光事業債	898,865	33,100	159,439	772,526
住宅管理事業債	4,635,896	39,500	320,384	4,355,012
公 営 企 業 債	6,065,098	212,000	532,561	5,744,537
水道整備債	2,916,494	147,100	254,818	2,808,776
下水道事業債	2,579,347	64,900	240,737	2,403,510
病院事業債	569,257	-	37,006	532,251

資料 財政部

7. 市債の状況(つづき)

平成16年度末現在

単位 = 千円

区 分	平成15年度末	平成16年度	平成16年度	平成16年度末
	現在高	借入額	償還額	未償還額
総 額	20,937,196	1,393,800	2,529,696	19,801,300
一 般 会 計 債	9,943,942	1,215,400	1,526,132	9,633,210
特 別 会 計 債	5,248,717	105,000	502,640	4,851,077
市場事業債	-	-	-	-
宅地造成事業債	121,179	-	42,071	79,108
観光事業債	772,526	58,400	135,983	694,943
住宅管理事業債	4,355,012	46,600	324,586	4,077,026
公 営 企 業 債	5,744,537	73,400	500,924	5,317,013
水道整備債	2,808,776	10,000	227,562	2,591,214
下水道事業債	2,403,510	63,400	233,821	2,233,089
病院事業債	532,251	-	39,541	492,710

資料 財政部

7. 市債の状況(つづき)

平成17年度末現在

単位 = 千円

区 分	平成16年度末	平成17年度	平成17年度	平成17年度末
	現在高	借入額	償還額	未償還額
総 額	21,668,099	1,421,800	2,530,616	20,559,283
一 般 会 計 債	11,500,653	1,111,000	1,508,265	11,103,388
特 別 会 計 債	4,851,077	101,300	524,445	4,427,932
市場事業債	-	-	-	-
宅地造成事業債	79,108	-	42,489	36,619
観光事業債	694,943	63,900	138,048	620,795
住宅管理事業債	4,077,026	37,400	343,908	3,770,518
公 営 企 業 債	5,316,369	209,500	497,906	5,027,963
水道整備債	2,590,570	57,800	236,285	2,412,085
下水道事業債	2,233,089	151,700	219,364	2,165,425
病院事業債	492,710	-	42,257	450,453

資料 財政部

8. 市税収入状況

各年度末現在

単位=千円

区 分	平成12年	平成13年	平成14年	平成15年	平成16年	平成17年
総 額	1,114,057	1,087,087	1,067,298	972,503	973,783	946,722
普 通 税	1,055,812	1,025,010	1,005,908	927,666	926,016	898,996
1. 市 民 税	410,244	385,746	376,090	370,969	353,246	333,978
法 人	65,790	72,748	61,557	66,750	58,551	53,744
個 人	344,454	312,998	314,533	304,219	294,695	280,234
2. 固 定 資 産 税	519,746	519,534	515,912	442,224	457,586	454,574
土 地 家 屋	260,137	269,865	270,068	205,710	222,124	221,986
償 却 資 産	121,578	116,951	118,430	116,423	117,615	119,606
交 納 付 金	138,031	132,718	127,414	120,091	117,847	112,982
3. 軽 自 動 車 税	10,355	10,877	11,055	11,651	11,955	12,038
4. 市たばこ消費税	113,959	108,853	102,851	102,822	103,229	98,406
5. 電 気 ガ ス 税	-	-	-	-	-	-
6. 鋳 産 税	-	-	-	-	-	-
7. 木 材 引 取 税	-	-	-	-	-	-
8. 特別土地保有税	1,508	-	-	-	-	-
9. 旧法による税	-	-	-	-	-	-
目的税 都 市 計 画 税	58,245	62,077	61,390	44,837	47,767	47,726

資料 財政部

9. 主要選挙投票状況

単位 = 人・%

衆議院議員選挙	執 年 月 日	定 員	候 補 者 数	当日有権者数			投票者数			投票率				
				総数	男	女	総数	男	女	総数	男	女		
	平成													
1 小選挙区選出	12.	6.	25	1	3	13,557	6,375	7,182	9,694	4,550	5,144	71.51	71.37	71.62
2 比例代表区選出	12.	6.	25	8	49	13,572	6,385	7,187	9,697	4,553	5,144	71.45	71.31	71.57
3 小選挙区選出	15.	11.	9	1	3	12,647	5,930	6,717	8,878	4,150	4,728	70.20	69.98	70.39
4 比例代表区選出	15.	11.	9	8	37	12,668	5,945	6,723	8,882	4,152	4,730	70.11	69.84	70.36
5 小選挙区選出	17.	9.	11	1	4	12,054	5,634	6,420	9,088	4,261	4,827	75.39	75.63	75.19
6 比例代表区選出	17.	9.	11	8	38	12,080	5,651	6,429	9,094	4,265	4,829	75.28	75.47	75.11

単位 = 人・%

参議院議員選挙	執 年 月 日	定 員	候 補 者 数	当日有権者数			投票者数			投票率				
				総数	男	女	総数	男	女	総数	男	女		
	平成													
1 選挙区選出	13.	7.	29	2	10	13,420	6,324	7,096	8,899	4,166	4,733	66.31	65.88	66.70
2 比例代表区選出	13.	7.	29	48	204	13,441	6,339	7,102	8,904	4,170	4,734	66.25	65.78	66.66
3 選挙区選出	16.	7.	11	2	7	12,416	5,830	6,586	8,511	4,032	4,479	68.55	69.16	68.01
4 比例代表区選出	16.	7.	11	48	128	12,437	5,845	6,592	8,515	4,035	4,480	68.47	69.03	67.96

単位 = 人・%

統一地方選挙	執 年 月 日	定 員	候 補 者 数	当日有権者数			投票者数			投票率				
				総数	男	女	総数	男	女	総数	男	女		
	平成													
1 北海道知事選挙	11.	4.	11	1	3	13,693	6,428	7,265	9,935	4,559	5,376	72.56	70.92	74.00
2 北海道議会議員選挙	11.	4.	11	5	6	13,693	6,428	7,265	9,920	4,550	5,370	72.45	70.78	73.92
3 夕張市長選挙	11.	4.	25	1	2	13,656	6,407	7,249	11,800	5,431	6,369	86.41	84.77	87.86
4 夕張市議会議員選挙	11.	4.	25	20	21	13,656	6,407	7,249	11,799	5,430	6,369	86.40	84.75	87.86
5 北海道知事選挙	15.	4.	13	1	9	12,680	5,952	6,728	9,039	4,219	4,820	71.29	70.88	71.64
6 北海道議会議員選挙	15.	4.	13	5	7	12,680	5,952	6,728	9,021	4,206	4,815	71.14	70.67	71.57
7 夕張市長選挙	15.	4.	27	1	4	12,640	5,928	6,712	10,733	4,924	5,809	84.91	83.06	86.55
8 夕張市議会議員選挙	15.	4.	27	18	19	12,640	5,928	6,712	10,734	4,924	5,810	84.92	83.06	86.56

注) 1. 投票率の端数は四捨五入。

資料 選挙管理委員会

2. 比例代表の当日有権者数には、在外選挙人名簿登録者数含む。

10. 選挙人名簿登録者数

各年選挙人確定日現在

単位 = 人

年次および区域	計	男	女	選挙人確定日
	(年 次 別)			
平成 元年	19,567	9,378	10,189	平成元年. 9. 2
2年	18,600	8,904	9,696	平成 2年. 9. 2
3年	17,024	8,091	8,933	平成 3年. 9. 2
4年	16,490	7,795	8,695	平成 4年. 9. 2
5年	16,078	7,581	8,497	平成 5年. 9. 2
6年	15,706	7,426	8,280	平成 6年. 9. 2
7年	15,233	7,191	8,042	平成 7年. 9. 2
8年	14,862	7,002	7,860	平成 8年. 9. 2
9年	14,486	6,837	7,649	平成 9年. 9. 2
10年	14,098	6,646	7,452	平成10年. 9. 2
11年	13,784	6,486	7,298	平成11年. 9. 2
12年	13,525	6,367	7,158	平成12年. 9. 2
13年	13,313	6,263	7,050	平成13年. 9. 2
14年	13,044	6,122	6,922	平成14年. 9. 2
15年	12,727	5,977	6,750	平成15年. 9. 2
16年	12,402	5,823	6,579	平成16年. 9. 2
17年	12,103	5,662	6,441	平成17年. 9. 2
	(行 政 区 域 別)			
総 数	12,103	5,662	6,441	
本 庁	2,367	1,091	1,276	
若 菜	1,596	734	862	
清 水 沢	4,446	2,070	2,376	
南 部	834	411	423	
鹿 島	-	-	-	
沼 ノ 沢	1,304	611	693	
紅 葉 山	1,556	745	811	

資料 選挙管理委員会