

広
報

ゆっばり



No.1301 2011

- 7月1日機構改正 1室7課22係体制 2
- 選挙運動に関する収支報告の公表 4



暑い夏は、やっぱりプールが最高！

7月3日、清水沢プールがオープンしました。1年ぶりのプール遊び。待ちかねた子どもたちが歓声を上げていました。今年の利用期間は、8月28日までで、午前10時から午後5時までとなっています。

利用料は、大人310円、高校生100円、中学生以下は無料で利用できます。幼児用のプールもあります。

7月1日機構改正

1室4課10グループ制から 1室7課22係体制に

まちづくり企画室、財務課、産業課、上下水道課を新設し、組織体制を見直しましたのでお知らせします。

機構改正の基本的な考え方

夕張市の行政組織体制は、財政再建着手の下、平成20年1月に「グループ制」を導入しました。

限られた人員体制の中で、各課の事務執行では、従来の「係」制の踏襲とならざるを得ない状況の中で、その権限の範囲が、拡大あるいは分散することとなり、事務の責任の所在が不明瞭になっていくほか、人材活用や育成の点からも、グループ制の本来持つべき役割が形骸化してきていることを踏まえ、将来に向けての行政組織のあり方を再度見直すことにしました。

市長部局では、7月1日から、従来の1室4課10グループから1室7課22係体制としました。

室・課と係の構成

【新設された室・課と係】
まちづくり企画室



室長
熊谷 禎子
(前出納室長)

●市長の政策実現のため、市民の意見をいただきながら、実現に向けて職員と共に着実に前に進みます。

まちづくり企画係 || まちづくり関係、交通・通信問題、指定寄附など
管財係 || 財産管理、公営住宅車庫、地籍など

財務課



課長
石原 秀二
(前地域再生推進室長)

●財政再生計画の着実な推進を図るとともに、新たに生じた諸課題に的確に対応します。



税務担当課長
三浦 護
(前税務管財G総括主幹)

●市税や国民健康保険料等の賦課・収

納業務を担当しています。正確な業務の遂行と市民に分かりやすく対応します。

収入係 || 納税に関すること(軽自動車税、固定資産税・都市計画税、市・道民税、国民健康保険料、介護保険料、後期高齢者医療保険料など)
賦課係 || 税金に関すること
財政係 || 市の財政に関すること

産業課



課長
木村 卓也
(前市民保険G総括主幹)

●夕張メロンの販路拡大と市内工商業者との連携強化と情報の共有を図り、商工観光と農業振興に取り組みます。

商工観光係 || 商工業、観光、イベント、企業誘致、雇用などに関すること
農林係 || 農業、林業など

上下水道課



課長
天野 隆明
(前市民課長)

●上下水道事業の安定運営を図り、安全でおいしい水道水の安定供給と下水道処理における環境衛生向上に努めます。

庶務係・管理係 || 上下水道、下水道に関すること



技術担当課長
小林 正典
(前上下水道G総括主幹)

●上下水道の各施設における保守点検整備や機器等の更新整備など、施設の適正保持と水質保全に努めます。

保健福祉課



課長
池下 充
(前福祉課長)

●市民の協力をいただき、医療・保健・福祉の連携した、安全・安心な生活が送れる体制構築を目指します。



生活福祉担当課長
松本 賢司
(前生活福祉G総括主幹)

●福祉施設の整備等を社会福祉法人等の協力をいただき、積極的に進めます。
保健係 || 健康診断、地域医療、母子保健、精神保健対策など
包括支援係 || 高齢者に対する相談・支

市長の職務代理順序と理事の担当事項

6月28日、第2回定例会市議会で「夕張市に副市長を置かない条例」の制定に伴い、市長の職務代理順序と理事の担当事項が決定しました。

市長の職務代理順序

- 第1順位 清水敬二理事
- 第2順位 高島信次理事

理事の担当事項



清水敬二理事
(北海道から派遣)

総務課、財務課、保健福祉課、出納室、消防本部、北海道との連携に関すること



高島信次理事
(東京都から派遣)

まちづくり企画室、産業課、建設課、上下水道課、市民課、東京都との連携に関すること

【その他の課と係】 総務課



課長兼監査事務局長兼選管事務局長
及川憲仁
(前監査事務局長兼選管事務局長)

援、包括的・継続的ケアマネジメント支援など
介護保険係Ⅱ介護保険に関すること
生活福祉係Ⅱ障がい者福祉、児童の福祉、母子・寡婦の福祉、総合市民相談、戦傷病者、戦没者、高齢者福祉
生活保護係Ⅱ生活保護、民生委員、児童委員に関すること

建設課



課長
細川孝司

●夕張市に住み続けたいと思っている市民が、住んでいて良かったと思える
環境整備を一步ずつ進めます。

●市民が末永く安心して生活できるように、市の将来をしっかりと見据え、着実に発展できる体制を整えます。
総務係Ⅱ広報、統計、一般寄附、秘書
他の課に属さない事項に関する情報管理係Ⅱ情報管理に関すること



建築住宅担当課長
中港康裕
(前行財政管理G総括主幹)

●公営住宅に入居の皆さんには、日頃からご協力に感謝申し上げます。快適に暮らせるような対応に心がけます。
都市計画土木係Ⅱ都市計画、シユールパロダム、区画整理、道路、河川、公園
市道の除雪などに関すること
建築住宅係Ⅱ公営住宅、建築工事などに関すること

市民課



課長
芝木誠二
(前地域再生G総括主幹)

●市民課の仕事は、どれも市民生活に直結するので、全員で諸課題の解決に向け取り組みます。

市民係Ⅱ戸籍・住民台帳、埋火葬の認可、法律相談、人権擁護、防犯・暴力追放運動、国民年金の事務などに関すること

健康保険係Ⅱ国民健康保険、後期高齢者医療保険、医療費などに関すること
環境生活係Ⅱごみ処理、浴場、鳥獣、畜犬・野犬、墓地・火葬場、生活館・集会所、公衆便所、し尿処理、廃棄物処理などに関すること
南支所Ⅱ各種書類の受付・交付、交通安全などに関すること

★教育委員会の構成

教育課

学校教育係Ⅱ学校教育に関すること
社会教育係Ⅱ生涯学習、社会教育に関すること

学校教育指導アドバイザーⅡ生徒指導、青少年相談、教科書などに関すること
文化スポーツセンターⅡ体育施設に関すること

問合せ先 市総務係 ☎ 52-3170

選挙運動に関する
収支報告の公表します

平成23年4月24日執行の夕張市長選挙と夕張市議会議員選挙の選挙運動に係る収支報告書の要旨を公職選挙法第192条に基づき公表します。

◆夕張市長選挙

選挙運動用費用の法定制限額 3,897,700円

候補者氏名	出納責任者	収入額	支出額
笹谷達朗	澤井瑞穂	74,000円	185,142円
飯島夕雁	板谷信男	2,100,000円	2,351,332円
三上誠三	白川豊則	2,000,000円	1,731,878円
鈴木直道	澤田直矢	2,408,000円	2,573,783円

選挙運動用費用の法定制限額 2,748,200円

候補者氏名	出納責任者	収入額	支出額
大山修二	和泉歳幸	500,000円	338,292円
小林尚文	西口 勲	806,272円	1,080,572円
厚谷 司	照井正之	605,000円	483,263円
伝里雅之	野中正吾	583,613円	731,390円
角田浩晃	疋田克彦	1,061,000円	952,049円
高橋一太	高橋良子	1,064,000円	880,619円
熊谷桂子	滝口光男	417,004円	474,764円
高間澄子	藤野 昭	594,502円	650,502円
藤倉 肇	藤原 哲	549,000円	449,528円
島田達彦	勝長隆弘	1,150,000円	784,828円

◆夕張市議会議員選挙

夕張市農業委員会委員選挙結果

平成23年7月10日執行の夕張市農業委員会委員選挙は、候補者の数が選挙すべき数を超えなかったため、投票は行いませんでした。

当選者

山田 昇(沼ノ沢285番地)

前田昌一(富野68番地2)

菅野 貢(滝ノ上71番地99)

名徳春男(沼ノ沢574番地17)

佐渡昌彦(南清水沢4丁目48)

問合せ先 市選挙管理委員会事務局

☎ 52-3142

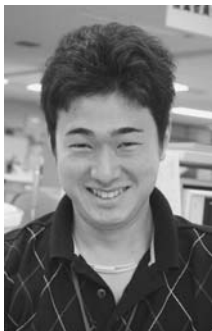
私たちは、今年から市役所職員になりました。がんばっていますので、よろしく願います。

出身は、札幌市清田区です。夕張に住んでみると買い物に不便を感じる。だけど、夕張の人は親切な人が多いのでは。向かいに住んでいる人から、「これ食べなさい」と惣菜をもらったことがあった。
7月からは後期高齢者医療を担当しています。今は先輩から教えてもらっています。



金谷香織さん25歳
健康保険係

出身は、札幌市厚別区です。今はメロン農家を巡回して状況を把握するのが主な仕事です。
夕張は、空気がきれいで、夜も涼しいので今は、過ごしやすいです。不便に思うことは、電気屋さんが無い。趣味がパソコンなので見て歩くことが出来ないのが寂しい気がします。



杉山良磨さん22歳
農林係

地元の高校を卒業して8年ぶりにふるさと「夕張」に戻ってきた。元々、大学を卒業したら夕張に就職を希望していたが、その機会がなかった。
今年、戻る機会に巡り合い、幼稚園や奨学資金などを担当している。夕張に戻ってみて、子どもをあまり見かけなくて、人口が減ったと痛切に感じている。



工藤昌宏さん26歳
学校教育係

出身は、岩見沢市です。夕張にはバスケットボールの大会や合宿で来ました。今の仕事は、外国語指導助手に関わることを任されています。仕事以外では、ミニバスケットボール少年団のコーチとして子どもたちを指導しています。



堂下未奈さん22歳
学校教育係

平成23年度市営住宅 第3回募集

応募期限 8月10日午前9時

午後5時30分(土日を除く)

申込み先

市建築住宅係または南支所(印鑑と収入が分かる書類をお持ちください)※応募者が複数と

なった場合は抽選にて決定します。また当選者は、入居資格審査を受けていただくこととなります。

問合せ先

市建築住宅係 ☎52-3119

平成23年度市職員(一般職)採用試験

募集内容 事務職員

受験資格 昭和58年4月2日以

降になられた方

大学、短期大学、高等専門学校、高等学校卒業した方、または平成24年3月卒業見込みの方

募集枠	種別	地区	住棟	間取	階情報	戸数
一般枠 住宅に困窮している方対象。	公営	末広	H55	3LDK	3階	1
	改良	末広	翔6	2LDK	3階	1
	改良	末広	恵1	2LDK	3階(エレベータ付)	1
	改良	末広	翔9	2LDK	1階	1
	公営	千代田	H56-1	3LDK	4階	1
	公営	平和	K61-2	2LDK	3階	1
	賃貸	清栄	新よ22	3DK	1階	1
	公営	紅葉山	63紅葉	3LDK	4階	1
	公営	紅葉山	K48-4	3DK	1階	1
	公営	紅葉山	K48-3	2DK	1階	1
	改良	岳見	改61-1	3LDK	3階	2
	道営	紅葉山	H57-2	3LDK	3階	2
道営	宮前	光	2LDK	4階(エレベータ付)	1	
高齢者枠 65歳以上もしくは病気等により身体の制限を受けている方対象。	改良	本町	栄	2LDK	1階(エレベータ付)	1
子育て世帯枠 同居者3人以上で、そのうち未就学児童が1人以上の世帯向け。	改良	末広	恵4	3LDK	5階(エレベータ付)	1

採用人員 若干名

採用予定 平成23年11月1日

平成24年4月1日

応募期限 8月19日(郵送の場合、8月19日消印有効)

試験日 9月4日

試験科目 一般教養、小論文

試験方法 履歴書、卒業証明書

(卒業見込証明書)、成績証明書

書、返信用封筒(返信先を記入し80円切手を貼ったもの)を添えて市総務係(本庁舎4階)に

持参、または郵送。

申込み・問合せ先 市総務係 ☎52-3170または市ホームページをご覧ください。

市の水道施設はとも古く、早急な施設更新が必要となっております。それに伴い水道料金を値上げせざるを得ないことから水道料金の説明会を7月15日から開催しています。8月の日程は次のとおりです。是非参加ください。

水道料金説明会の日程

8月2日 午後6時
市民研修センター

8月4日 午後6時
南部コミュニティセンター

8月6日 午前10時
農業研修センター

8月6日 午後2時

紅葉山会館

出前説明会も実施します

ご近所や町内会などのグループで、詳しく話を聞きたい方は、

出前説明会を行います。

期間 8月22日～31日

申込み・問合せ先 市上下水道課

☎52-3152

夕高生パン屋さん開催!

地域の特産物である長芋を利用した蒸しパンを夕張高校の生徒が作り提供します。高校生と一緒に敬老の日をお祝いしませんか?

とき 9月16日

①正午②午後2時30分

ところ 夕張高等学校

参加料 無料

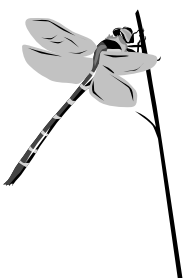
募集期間 8月29日～9月15日

募集人員 各25人

対象者 高齢者の方

申込み・問合せ先 夕張高等学校

杏澤 ☎59-7110



幸福の黄色いハンカチ
基金助成事業（23年度
下期分）の募集

募集期限 8月31日

対象事業 ①夕張のまちづくりのために行う事業②平成24年3月31日までに実施予定の事業
助成金の上限 1事業20万円
申込方法 申請用紙に必要事項を記入の上、提出してください。
申請書の取り寄せと提出先
市まちづくり企画係または南支所

※申請書は市のホームページからもダウンロードできます。
その他 申請団体は、使途選定委員会です業内容の発表を行っていただきます。

問合せ先 市まちづくり企画係
☎52-3141

現況届・所得状況届を
忘れずに

①児童扶養手当を受給している方は「現況届」を②特別児童扶養手当、③特別障害者手当などを受給している方は「取得状況届」の手続きが必要です。届出をしなければ制度を受けられませんが、忘れずに届出をしてください。

提出期限 ①8月31日 ②、③8月22日
提出先 市生活福祉係または南支所
※届出の際は手当証書①、②、印鑑を持参ください。

①児童扶養手当

離婚などにより父または母と生計を同じくしていない児童を養育している方、または父または母が重度障害により児童を養育できない方に支給します。
月額 全部支給4万1550円
一部支給4万1540円、9、810円

②特別児童扶養手当

20歳未満の心身に重度の障害のある児童を養育している方に支給します。

1級 月額 5万550円
2級 月額 3万3670円

③特別障害者手当など

※特別障害者手当
20歳以上で日常生活で常時特別の介護を必要とする程度の障害のある在宅の方に支給します。
月額 2万6340円

※障害児福祉手当

20歳未満で、日常生活で常時介護を必要とする程度の障害のある在宅の方に支給します。
月額 1万4330円

受給資格 いずれの手当も所得、公的年金などによる制限があります。

問合せ先 市生活福祉係 ☎52-1059

道東自動車道バス見学会のご案内

この秋開通予定の夕張ICを占冠IC間のバス見学会を開催します。希望者は開通前の高速道路を歩くことができます。

とき 平成23年9月17日
午前8時30分～午後1時

バス乗降場所 ①市役所②南支所③
物産センター夕張店

定員 120人

参加料 無料
申込期限 8月26日

申込先・問合せ先 市都市計画土木係 ☎52-3162

ごみを燃やすのは止め
てください！
野焼きは犯罪です！

ごみを野外で焼却することは法律で禁止されています。（5年以下の懲役または一千万円以下の罰金）

第27回 ゆうばり夏まつり

8月6日（土）清水沢イベント広場
（雨天の場合は7日）

- ◆屋台村オープン 16:00
- ◆阿呆踊りスタート 18:30
- ◆納涼花火大会 19:45

※終了（20:20頃）無料バスを運行します。
1号車 清水沢駅前→清陵町→沼ノ沢→紅葉山方面
2号車 清水沢駅前→南部→若菜→本町方面

【屋台村の出店募集】

申込受付しています。
※飲食の出店は、事前に保健所の許可を受けてください。
申込・問合せ先 ゆうばり夏まつり実行委員会 ☎52-3266

野外での焼却は、煙・すす・悪臭により人に迷惑をかける行為だけでなく、有害物質発生の原因となります。市民の皆さんがお互いに快い環境で生活するために、ごみはルールに従って適正に処理してください。

問合せ先 市環境生活係
☎52-3108

参加者募集
南空知再発見バスツアー

『三笠市立博物館＆山崎ワイナリー、太古の湯バスツアー』
とき 8月24日午前10時～午後3時30分
ところ 三笠市（三笠市立博物館、山崎ワイナリー、太古の湯）
参加料 3,000円（子ども2,500円）入館料、食事代込
申込期限 8月8日
申込・問合せ先 市まちづくり企画係 ☎52-3141

北海道苦情審査委員制度をご利用ください！

道の行政運営や制度などで皆さんが不利益を受けたときなどの苦情は、北海道苦情審査委員会が受け付けます。

概要は北海道ホームページ
(<http://www.pref.hokkaido.lg.jp/ss/dsc/kuiyou.htm>)

問合せ先 北海道総合政策部知事室道政相談センター
☎ 011-204-5022

✉ kuiyoukoueki@pref.hokkaido.lg.jp

IPサイマルラジオ「radio.ko.jp」のご案内

パソコンやスマートフォンがあれば、道内どこでもラジオが聞ける！IPサイマルラジオ「radio.jp」の試験配信が始まりました。検索から「ラジオ」で利用ください。

問合せ先 まちづくり企画係
☎ 52-3141

『タバコをやめようかなあ』を保健所の専門家が応援します！

あなたの禁煙を保健所が応援します。無料禁煙相談(月1回)と き 毎月、第2月曜の午後

ところ 岩見沢保健所
内容 医師の診察、肺のよれ測定、禁煙計画など
問合せ先 岩見沢保健所
☎ 0126-20-0116

講座案内 中小企業大学校旭川校

中小企業の方のための講座を用意していますので、活用してください。

8月22日～24日、9月21日～22日(全5日間) 若手のパワーアップ講座/9月5日～6日接客業リーダー養成講座/9月7日～9日売上を伸ばす！インターネット実践講座/9月12～13日こんな時どうする？人事・労務管理実践/9月14日～15日女性中堅社員パワーアップ講座
受講料 各講座により異なりますので、問い合わせください。
問合せ先 中小企業大学校旭川校
☎ 0166-65-1200

「やさしい精神保健基礎講座」のお知らせ

内容 精神保健に関する講話、当事者と家族の想い、訪問実習、精神保健ボランティア活動について(受講無料)

と き 9月1日～10月20日までの毎週木曜日午後6時30分～8時45分
ところ 岩見沢広域総合福祉センター
対象 精神保健に関心のある方
受付期間 8月5日～19日
申込先 南空地精神保健福祉協会
☎ 0126-20-0121

旧登川小学校記念碑完成除幕式

昭和60年度で閉校となった、旧登川小学校の記念碑を卒業生有志により建立します。

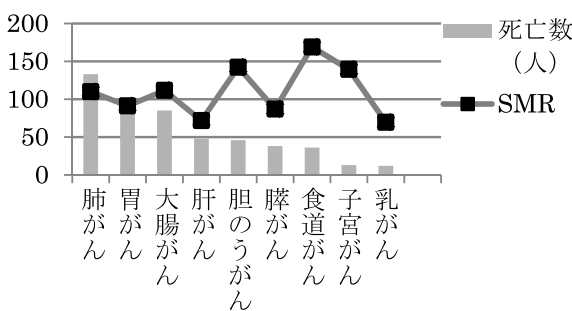
と き 8月6日午前11時
ところ 旧登川2区(旧登川中学校記念碑敷地内)
問合せ先 記念碑建立事業責任者 早川
☎ 011-682-1478

流しそうめん大会

と き 8月28日
ところ 緑ヶ丘保育園
参加料 大人500円、子ども300円(3歳未満は無料)
問合せ先 緑ヶ丘保育園
☎ 52-1700

夕張市のがん死亡の状況

7月に北海道健康づくり財団から発表された平成12年～21年までの10年間を対象とした『北海道における主要死因の概要』によると、夕張市の場合、がん死亡数は655人、死亡原因の1位で3人に1人ががんで亡くなっている状況です。



表の部位別がん死亡で棒グラフは人数を示しています。1位肺133人、2位胃88人、3位大腸85人、4位肝臓48人の順でした。肺・胃・大腸はがん検診の受診により早期発見が可能です。肝がんも、肝炎ウイルス検査を受けることで自分に肝がんのリスクがあるかを知ることができます。

折れ線グラフは、夕張の死亡数を全国の死亡率と比較したもので、全国平均を100とし、特に高いのが食道、胆のう、子宮で大腸、肺と続きます。上位3つのがんは死亡数は少ないですが全国の平均よりも亡くなっている率が高いことがわかります。

食道がんは飲酒や喫煙が危険因子と言われ全国的に男性が女性の5～6倍で、夕張も同様の結果が出ています。胆のうがんは全国的にも死亡数が増加しており女性に多い傾向があります。市では、8月末～10月に地域でがん検診(胃・肺・大腸・子宮・乳がん)他各種健康診断を行います。定員までまだ余裕があるため、申込み締切を8月10日まで延長します。

この機会を逃さず申し込みください！

市保健係
保健師 永澤綾子

子どもたちの元気な夏の作品展

保育協会の4つの保育所の園児が描いた夏の絵の作品展です。
とき 8月2日～18日（観覧無料）

ところ ふるさとギャラリー「あずましい」（市庁舎2階）
問合せ先 市社会教育係
☎52-3166

美術館の催し

「時を超えて―夕張・一滴の風景―2」

こどものへや



南 ゆずか 柚花ちゃん
平成22年4月15日生まれ
沼ノ沢

父・智宏さん 母・綾香さん

このコーナーに掲載する乳幼児の写真をお待ちしています。

●送り先 総務係(☎52-3170)

とき 8月7日まで
夕張書道連盟会員「比志星翠書作品展」

とき 8月9日～21日（14日午後2時津軽三味線節演奏。）
「江川博作品展」

とき 8月23日～9月4日
観覧料 全て無料

問合せ先 市美術館
☎52-0930

CO・CO・フレ ポランテア学習会

とき 8月23日 午後4時30分～5時30分

ところ 夕張高等養護学校
参加料 無料
問合せ先 夕張高等養護学校
☎56-5530

夕張再発見！市民ハイキング参加者募集

とき 9月10日午前9時～午後2時
ところ 市役所駐車場↓石炭博物館他見学↓末広（昼食）↓市役所駐車場で解散
参加費 1,000円（一般）、500円（小中高生、幼児無料）
（保険料含む）
持ち物 おにぎり、飲み物等
（汗物は主催者で用意します。）
定員 30人（定員になり次第締め切ります）
申込期限 8月25日
希望者はノルディックウォーキング体験もできます。申込時にお尋ねください。
申込先 市社会教育係
☎52-3166

道道夕張岩見沢線（旧昭和通り）全面通行止め

現在、工事が行われている道道夕張岩見沢線（旧昭和通り）は、上下水道設備移設工事のため、全面通行止めです。

市役所前から日石スタンド（末広）の間は、通り抜けができません。

通行止め期間 9月9日まで（予定）

※全日通行止めとなり、夜間も通行できません。

お盆中の診療体制

○全日診療 △午前診療 ×休診

医療機関名	8月13日(土)	8月14日(日)	8月15日(月)	8月16日(火)	8月17日(水)
中條医院 ☎58-2350	×	×	×	○	○
南清水沢診療所 ☎59-7085	×	×	○	△	○
築詰医院 ☎59-7026	×	×	×	×	△
夕愛クリニック ☎53-3939	×	×	×	○	○
夕張市立診療所 ☎52-4339	×	×	×	○	○

8月は 北方領土返還要求運動強調月間



あの頃のままに
その心ままで

通行止め場所 ドリームハイツ付近（昭和）
う回路 本町通線（旧夕張小学校通り）を利用ください。
その他 歩行者と自転車は通行できます。

平成23年7月1日現在

人口 10,738人（-31人）
男 5,040人（-16人）
女 5,698人（-15人）
世帯数 5,906世帯（-15世帯）
（ ）は前月比

次回、9月の広報ゆうばりは9月1日に配布いたします。